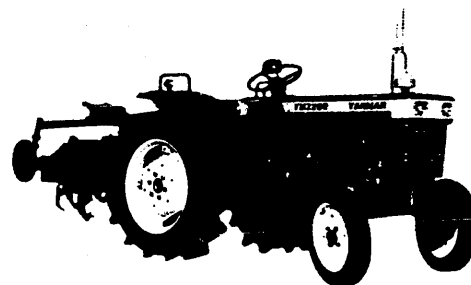


ヤンマーディーゼルトラクタ

●部分品表



MODEL _____
YM2200

(改訂版)



ヤンマー農機株式会社

ご 注 意

当部品表は、Y M2200形トラクタの専用部品表で、特に次の該当号機にのみ適用致しますので、従来のY M2200形トラクタとお間違いのないよう、機体銘板及び機体番号をご確認の上部品注文をお願いします。

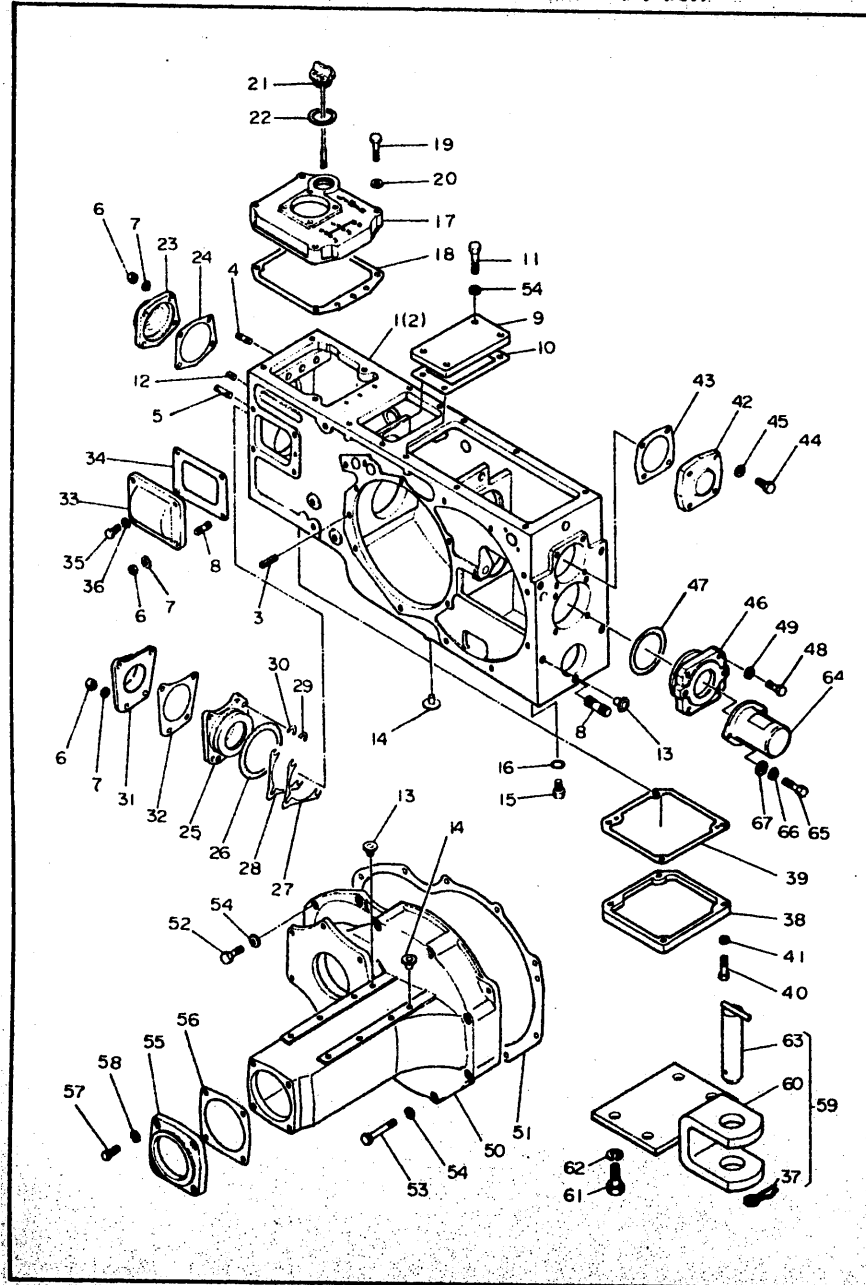
該当号機

Y M2200—9101～9600号機

尚、当部品表はトランスミッション部のみを掲載して居りますが、その他の関係は従来と相違ありませんので従来の部分品表をご参照下さい。

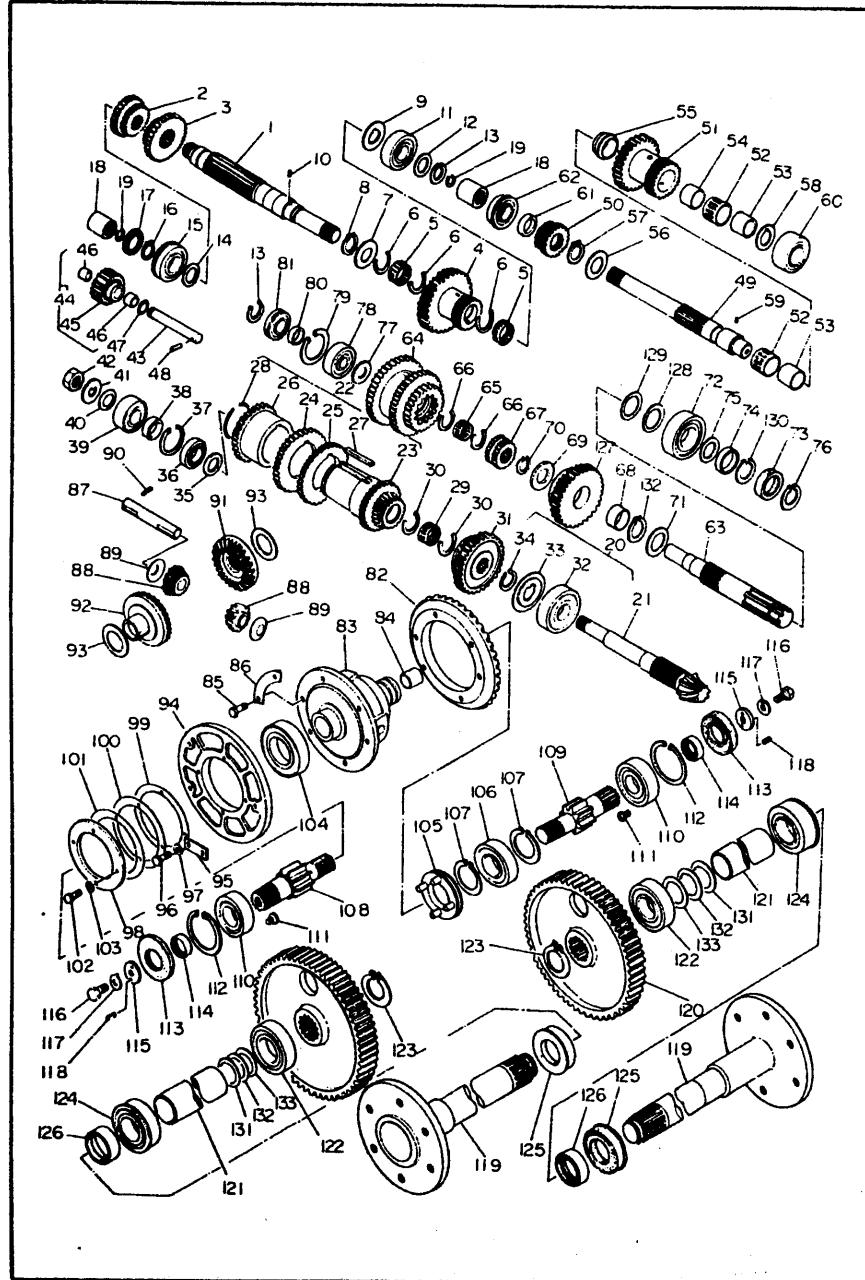
目 次

走行伝動断面図(1), (2).....	1
1. トランスミッション関係.....	3
2. トランスミッション内部関係.....	7
3. 変速レバー関係.....	13
4. ブレーキ関係.....	17



見出番号	部 番	部 品 名	1台当りの 個 数	備 考		
1-1	794130-24202	トランスミッションケースコンプリート	1	2~12迄付		
1-2	794130-24140	トランスミッションケース	1			
1-3	22351-100025	ロールピン 10×25	4			
1-4	26212-080222	補込ボルト 8×22	4	7 T (強力ボルト)		
1-5	26212-080282	補込ボルト 8×28	4			
1-6	26711-080002	ナット 8	9			
1-7	22212-080000	パネ座金 8	9			
1-8	26212-080182	補込ボルト 8×18	4			
1-9	194130-24171	トランスミッションケースアッパーカバー	1			
1-10	194130-24180	アッパーカバーバックキン	1			
1-11	26111-100252	ボルト 10×25	4			
1-12	22351-100020	ロールピン 10×20	2			
1-13	194150-21910	ネジキャップ 11	9			
1-14	194150-24270	ネジキャップ 13	4			
1-15	1A1070-28690	油性 14	1			
1-16	24311-000160	Oリング P16	1			
1-17	194130-24213	トランスミッションケースカバー	1	YM2700		
1-18	194130-24221	ケースカバーバックキン	1	YM2700, 2700L		
1-19	26112-080402	ボルト 8×40	4			
1-20	22212-080000	パネ座金 8	4			
1-21	194130-24290	油蓋 33×205	1	YM2700, 2700L		
1-22	101104-01760	補油口蓋バックキン	1	F 4 (エンジンパーツ)		
1-23	194130-24310	フロントオイルシールケース	1	YM2700, 2700L		
1-24	194130-24321	フロントオイルシールケースバックキン	1	内径 70φ		
1-25	194134-24340	カウンタシャフトベアリングリテーナ	1			
1-26	24321-000800	Oリング P80	1			
1-27	194130-24510	カウンタシャフトシム 大	—	厚=0.2mm		
1-28	194130-24520	カウンタシャフトシム 大	—	厚=0.3mm		
1-29	194130-24560	カウンタシャフトシム 小	—	厚=0.2mm		
1-30	194130-24570	カウンタシャフトシム 小	—	厚=0.3mm		
1-31	194130-24350	カウンタシャフトキャップ	1	YM2700, 2700L		
1-32	194130-24361	カウンタシャフトキャップバックキン	1	Y M2700, 2700L		
1-33	194130-24411	ケースサイドカバー	1	Y M2700, 2700L 86×118×22.8		
1-34	194130-24422	サイドカバーバックキン	1	Y M2700, 2700L 91×129×9.3		
1-35	26112-080222	ボルト 8×22	3			
1-36	22212-080000	パネ座金 8	3			
1-37	194080-75790	スナップピン 28	1	Y M2700, 2700L Y M2713		
1-38	194130-24430	トランスミッションケース下部カバー	1	Y M2700, 2700L 164×168×15		
1-39	194130-24441	下部カバーバックキン	1	Y M2700, 2700L 164×168×9.5		
1-40	26112-120352	ボルト 12×35	4			
1-41	22212-120000	パネ座金 12	4			
1-42	194130-24471	リヤカバー	1	YM2700, 2700L		
1-43	194130-24481	リヤカバーバックキン	1	YM2700, 2700L		
1-44	26112-080202	ボルト 8×20	4			
1-45	22212-080000	パネ座金 8	4			
1-46	194130-24452	リヤオイルシールケース	1	YM2700, 2700L		
1-47	194130-24490	Oリング S 85	1			
1-48	26112-080252	ボルト 8×25	4			
1-49	22212-080000	パネ座金 8	4			
1-50	194130-32620	リヤアクスルハウジング	2	YM2700, 2700L		

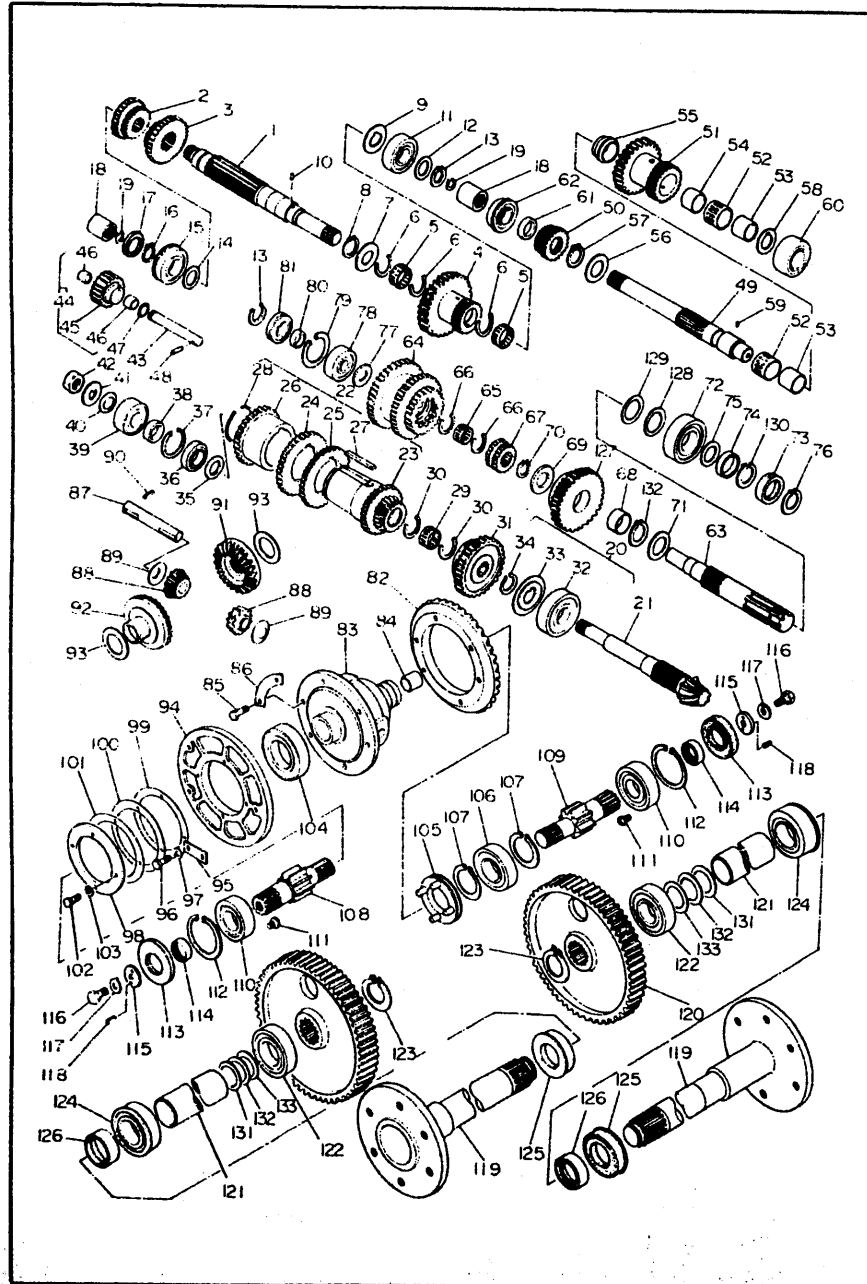
2. トランスミッション内部関係



2. トランスミッション内部関係

見出番号	部番	部品名	1台当りの 個数	備考
2-1	194130-25210	メインシャフト	1	Y M2700, 2700 L 388 L
2-2	194130-25311	1.3速スライディングギヤ「16T, 23T」	1	Y M2700, 2700 L
2-3	194130-25361	2.4速スライディングギヤ「18T, 27T」	1	Y M2700, 2700 L
2-4	194130-25710	リダクションギヤ「19T, 37T」	1	Y M2700, 2700 L
2-5	194130-25720	ニードルベアリング K30×38×16	2	Y M2700, 2700 L
2-6	194130-25730	ニードル用止輪 38	3	Y M2700, 2700 L
2-7	194130-25231	スラスト座金 35	1	Y M2700, 2700 L
2-8	22242-000350	軸用スナップリング 35	1	
2-9	194130-25240	ミゾ付スラスト座金 25×52×4	1	Y M2700, 2700 L
2-10	194130-25270	平行ピン 3.5×6	1	Y M2700, 2700 L
2-11	24101-063054	ボールベアリング 6305	1	Y M2700, 2700 L
2-12	194130-25260	スベサ 25×38×3	1	Y M2700, 2700 L
2-13	22242-000250	軸用スナップリング 25	2	
2-14	194130-25250	スベサ 30×42×3	1	Y M2700, 2700 L
2-15	194990-40480	ボールベアリング 6206 N R	1	Y M2700, 2700 L 1.6 L
2-16	22242-000300	軸用スナップリング 30	1	
2-17	194990-50550	オイルシール SC 30, 45, 8	1	Y M2700, 2700 L
2-18	194110-25221	メインシャフトジョイント「35φ×38L」	2	Y M2700, 2700 L
2-19	22252-000220	穴用スナップリング 22	2	
2-20	794130-31400	リングギヤコンプリート	1	Y M2700, 2700 L 21.32×32.34 L 単位販売せず
2-21	194130-31410	カウンタシャフト「8T, 320L」	1	
2-22	794130-25800	カウンタギヤコンプリート	1	23~28 L
2-23	194130-25820	カウンタギヤ「19T, 29T」	1	Y M2700, 2700 L
2-24	194130-25830	カウンタ1速ギヤ	1	Y M2700, 2700 L 40T (ギヤ)
2-25	194130-25840	カウンタ2速ギヤ	1	Y M2700, 2700 L 38T (ギヤ)
2-26	194130-25850	カウンタ3速ギヤ	1	Y M2700, 2700 L 34T (ギヤ)
2-27	194130-25880	キー 8×10×65	1	Y M2700, 2700 L 34T (ギヤ)
2-28	194130-25890	軸用サークリップ 66×3.2	1	Y M2700, 2700 L 66×72.4×3.2
2-29	194130-25720	ニードルベアリング K30×38×16	1	Y M2700, 2700 L
2-30	194130-25730	ニードル用止輪 38	2	Y M2700, 2700 L
2-31	194130-25410	ロー/ハイスライディングギヤ	1	Y M2700, 2700 L 27T (ギヤ)
2-32	194080-08420	円筒コロベアリング 35×80×21	1	Y M2700, 2700 L Y M273
2-33	194130-31431	座金 35.3×72×3.5	1	
2-34	22242-000350	軸用スナップリング 35	1	
2-35	194130-25530	スベサ 26×44×3	1	Y M2700, 2700 L
2-36	24101-062054	ボールベアリング 6205	1	
2-37	22252-000520	穴用スナップリング 52	1	
2-38	194130-25520	スベサ 25×34×12	1	Y M2700, 2700 L
2-39	194080-08140	歯列アングラボールベアリング 5305	1	Y M2700, 2700 L Y M273
2-40	194080-25570	座金 21×38×3	1	Y M2700, 2700 L Y M273
2-41	194080-25581	舌付座金 20 「外形45」	1	Y M2700, 2700 L Y M273
2-42	194080-25590	ナット 20 「付辺32」	1	Y M2700, 2700 L Y M273
2-43	194130-25951	リバースギヤシャフト	1	Y M2700, 2700 L 20φ×24 L
2-44	794130-25901	リバースギヤコンプリート	1	Y M2700, 2700 L 45~46 L
2-45	194130-25911	リバースギヤ	1	Y M2700, 2700 L 25T (ギヤ)
2-46	194130-25922	巻ブッシュ 20×1.5×15	2	Y M2700, 2700 L
2-47	24311-000160	Oリング P16	1	
2-48	22352-060036	ローピン 6×36	1	
2-49	194130-26210	P.T.Oドライブシャフト	1	Y M2700, 2700 L 265 L
2-50	194130-26150	FL01.3速スライディングギヤ「15T, 18T」	1	Y M2700, 2700 L

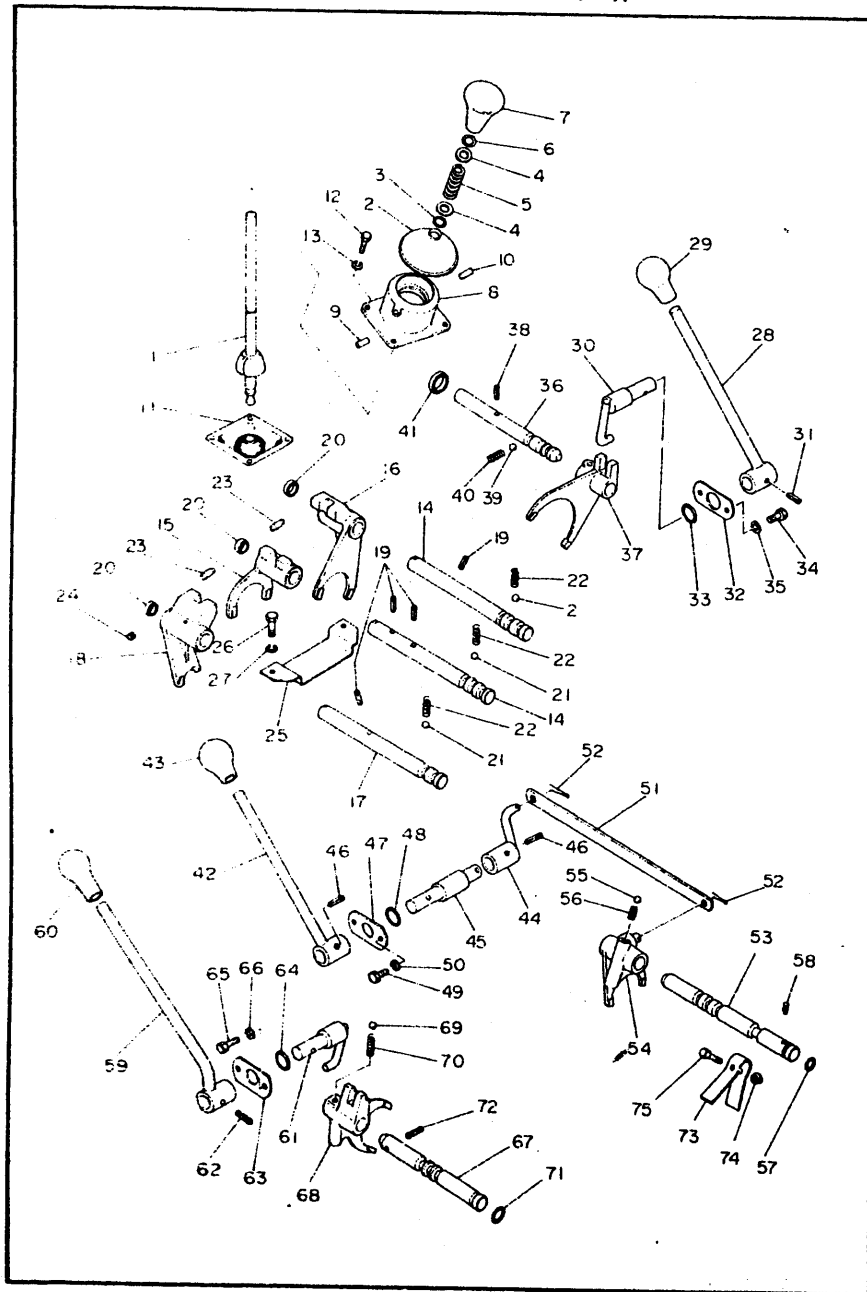
2. トランスミッション内部関係



2. トランスミッション内部関係

見出番号	部 番	部 品 名	1台当りの 個 数	備 考
2-51	194130-26710	PTOリダクションギヤ (21T, 31T)	1	YM2700, 2700L
2-52	194130-26720	ニードルベアリング K35×42×30	2	YM2700, 2700L
2-53	194130-26250	ニードル用内輪1R 30×35×30	2	YM2700, 2700L
2-54	194130-26240	スベアサ 30×34×24	1	YM2700, 2700L
2-55	194130-26260	スラストカラー 35.5×42×23.8	1	YM2700, 2700L
2-56	194130-26221	スラスト座金 30	1	YM2700, 2700L
2-57	22242-000290	軸用スナップリング 29	1	
2-58	194130-25240	ミゾ付スラスト座金 25×52×4	1	YM2700, 2700L
2-59	194130-25270	平行ピン 3.5×6	1	YM2700, 2700L
2-60	194080-08140	複列アングラボールベアリング 5305	1	YM2700, 2700L YM22.3
2-61	194130-26480	スベアサ A	1	
2-62	194080-08120	ボールベアリング 6305 NR	1	止輪付
2-63	194130-26360	P.T.O.シャフト	1	
2-64	194130-26810	PT.O.カウンタギヤ (26T, 37T, 41T)	1	
2-65	194130-25720	ニードルベアリング K30×38×18	1	
2-66	194130-25730	ニードル用止輪 38	2	
2-67	194130-26170	PT.O.ハイスライディングギヤ (9T, 19T)	1	
2-68	194130-26430	ニードル用内輪1R 35×40×20.5	1	
2-69	194130-25231	スラスト座金 35	1	
2-70	22242-000340	軸用スナップリング 34	1	
2-71	194130-26321	スラスト座金 35×52×4	1	
2-72	194080-08260	ボールベアリング 6307 NR	1	
2-73	194130-26350	オイルシールTC 42 60 9	1	
2-74	194130-33452	ゴム付カラー 35×42×13	1	114と共通
2-75	194130-26370	スベアサ 35.5×55×2.5	1	
2-76	194130-26340	S形止輪 35	1	
2-77	194130-25539	スベアサ 26×44×3	1	
2-78	24101-063054	ボールベアリング 6305	1	
2-79	22252-000620	穴用スナップリング 62	1	
2-80	194130-26490	スベアサ B	1	
2-81	24101-062054	ボールベアリング 6205	1	
2-82	194130-31420	リングギヤ	1	単体販売せず
2-83	794130-32100	デフケースコンプリート	1	84付 YM2700, 2700L
2-84	194130-32120	巻フック2F 30×1.5×24	1	YM2700, 2700L
2-85	26152-10022	ボルト 10×22	6	
2-86	194130-32210	リングギヤロック座金	3	YM2700, 2700L
2-87	194130-31821	デフビニオンシャフト	1	YM2700, 2700L
2-88	194130-31810	デフビニオンギヤ	2	外径57φ(ボス径12T)ギヤ幅20.5mm
2-89	194130-31830	デフビニオンライナー	2	YM2700, 2700L
2-90	22352-040036	ロールピン 4×36	1	
2-91	194130-31510	デフギヤロック 「スプライン41L」	1	21T, ボス径40φ
2-92	194130-31520	デフギヤフリー 「スプライン42.5L」	1	21T, ボス径40φ
2-93	194130-31530	サイドギヤライナー	2	40.5×55×1
2-94	194130-32310	デフキャリア 「内径100φ」	1	外径220φ, 幅17mm
2-95	194130-32360	デフキャリアロックプレート	2	25×45×4.5
2-96	26112-080182	ボルト 8×18	4	
2-97	22212-080000	バネ座金 8	4	
2-98	194130-32320	ベアリング押え	1	90×134×4.5
2-99	194130-32330	バックラッシュ調整シム A	—	102×134×1
2-100	194130-32340	バックラッシュ調整シム B	—	102×134×0.3

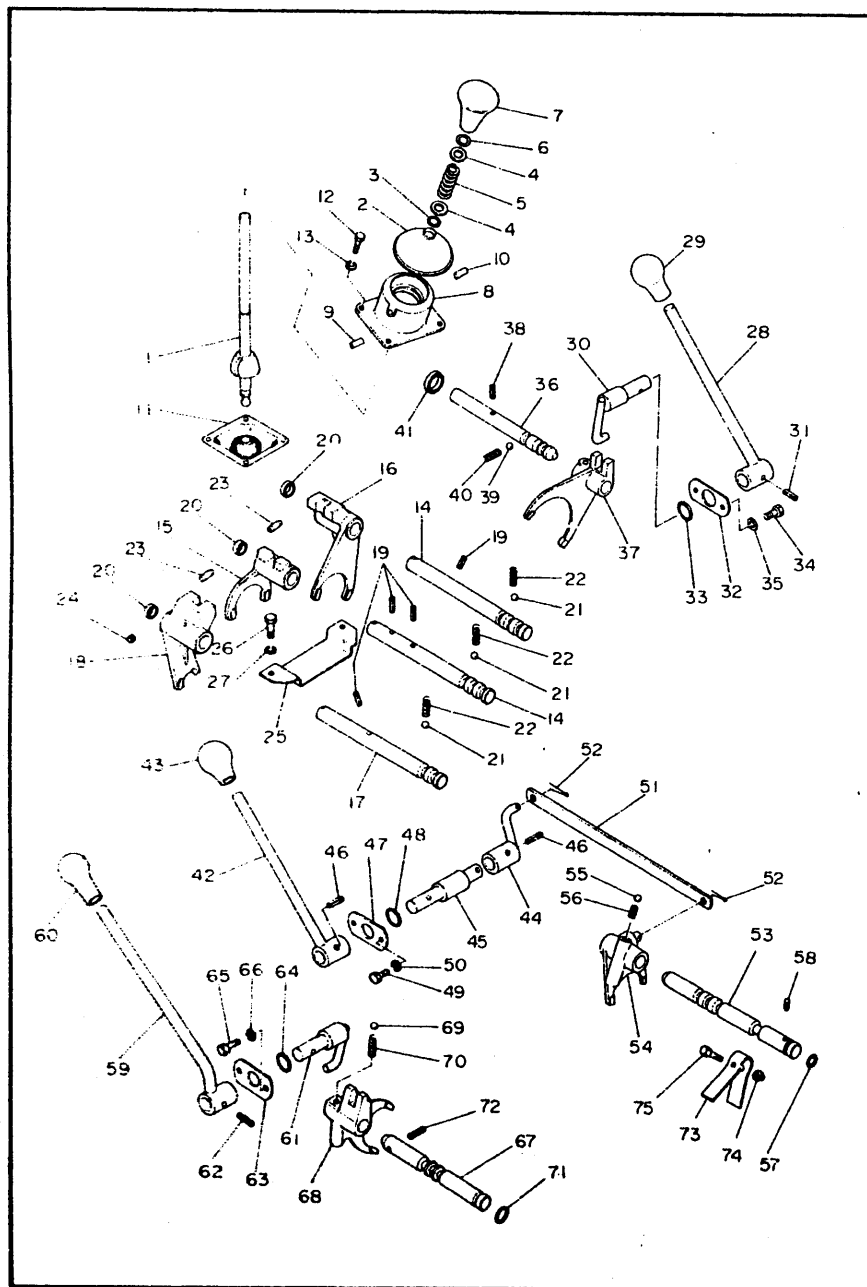
3. 変速レバー関係



3. 変速レバー関係

見出番号	部 番	部 品 名	1台当りの 個 数	備 考
3-1	194130-27110	メインチェンジレバー	1	YM2700, 2700L, 2800L, 1672cc
3-2	194130-27130	メインチェンジカバー	1	YM2700, 2700L, 12×72×29.5
3-3	24311-000120	Oリング P12	1	
3-4	194130-27190	座金 12×20×2.3	2	YM2700, 2700L
3-5	194130-27160	チェンジレバースプリング	1	YM2700, 2700L
3-6	22242-000120	軸用スナップリング 12	1	
3-7	194990-85551	メインチェンジレバーノブ	1	YM2700, 2700L
3-8	194130-27211	メインチェンジレバーリテーナ	1	
3-9	194130-27220	平行ピン 5×17	1	
3-10	194130-27220	平行ピン 5×17	1	
3-11	194130-27250	ラバーブーツ	1	YM2700, 2700L
3-12	26112-080222	ボルト 8×22	4	7 T (強力ボルト)
3-13	22212-080000	バネ座金 8	4	
3-14	194130-27351	メインホークシャフト	2	YM2700, 2700L, 15p-169L
3-15	194130-27310	1.3速シフトホーク	1	YM2700, 2700L
3-16	194130-27320	2.4速シフトホーク	1	YM2700, 2700L
3-17	194130-27372	リバースホークシャフト	1	YM2700, 2700L, 15p-169L
3-18	194130-27332	リバースシフトホーク	1	YM2700, 2700L
3-19	22352-060025	ロールピン 6×25	3	
3-20	194130-27390	シールキャップ 15×5	3	YM2700, 2700L
3-21	24190-100001	鋼球 5/16	3	
3-22	194080-27452	ホークロックスプリング A	3	YM2700, 2700L, YM273
3-23	194130-27490	スピンドル	2	YM2700, 2700L, 15p-169L
3-24	23871-020000	テーパネジプラグ PT1	1	
3-25	194130-27430	ホークストッパ	1	YM2700, 29×136×12.5
3-26	26112-080162	ボルト 8×16	2	YM2700, 2700L
3-27	22212-080000	バネ座金 8	2	
3-28	194130-27511	ロー・ハイチェンジレバー	1	YM2700, 2700L
3-29	194990-85561	ロー・ハイチェンジレバーノブ	1	YM2700, 2700L, 43cc共通
3-30	194130-27530	ロー・ハイシフトアーム	1	
3-31	22352-060025	ロールピン 6×25	1	
3-32	194130-27540	チェンジレバーキーププレート	1	YM2700, 2700L, 47cc共通
3-33	24311-000160	Oリング P16	1	
3-34	26112-080162	ボルト 8×16	2	
3-35	22212-080000	バネ座金 8	2	
3-36	194130-27630	ロー・ハイホークシャフト	1	YM2700, 2700L, 15p-169L
3-37	194130-27610	ロー・ハイシフトホーク	1	YM2700, 2700L
3-38	22352-060025	ロールピン 6×25	1	
3-39	24190-100001	鋼球 5/16	1	
3-40	194080-27452	ホークロックスプリング A	1	YM2700, 2700L, YM273
3-41	194130-33190	シールキャップ 20×8	1	YM2700, 2700L
3-42	194130-27511	ロー・ハイチェンジレバー	1	YM2700, 2700L
3-43	194990-85561	ロー・ハイチェンジレバーノブ	1	YM2700, 2700L
3-44	194130-27720	P.T.O.メインシフトレバー	1	YM2700, 2700L
3-45	194130-27730	P.T.O.メインシフトアーム	1	YM2700, 2700L, (106L)
3-46	22352-060025	ロールピン 6×25	2	
3-47	194130-27540	チェンジレバーキーププレート	1	32と共通
3-48	24311-000160	Oリング P16	1	
3-49	26112-080162	ボルト 8×16	2	
3-50	22212-080000	バネ座金 8	2	

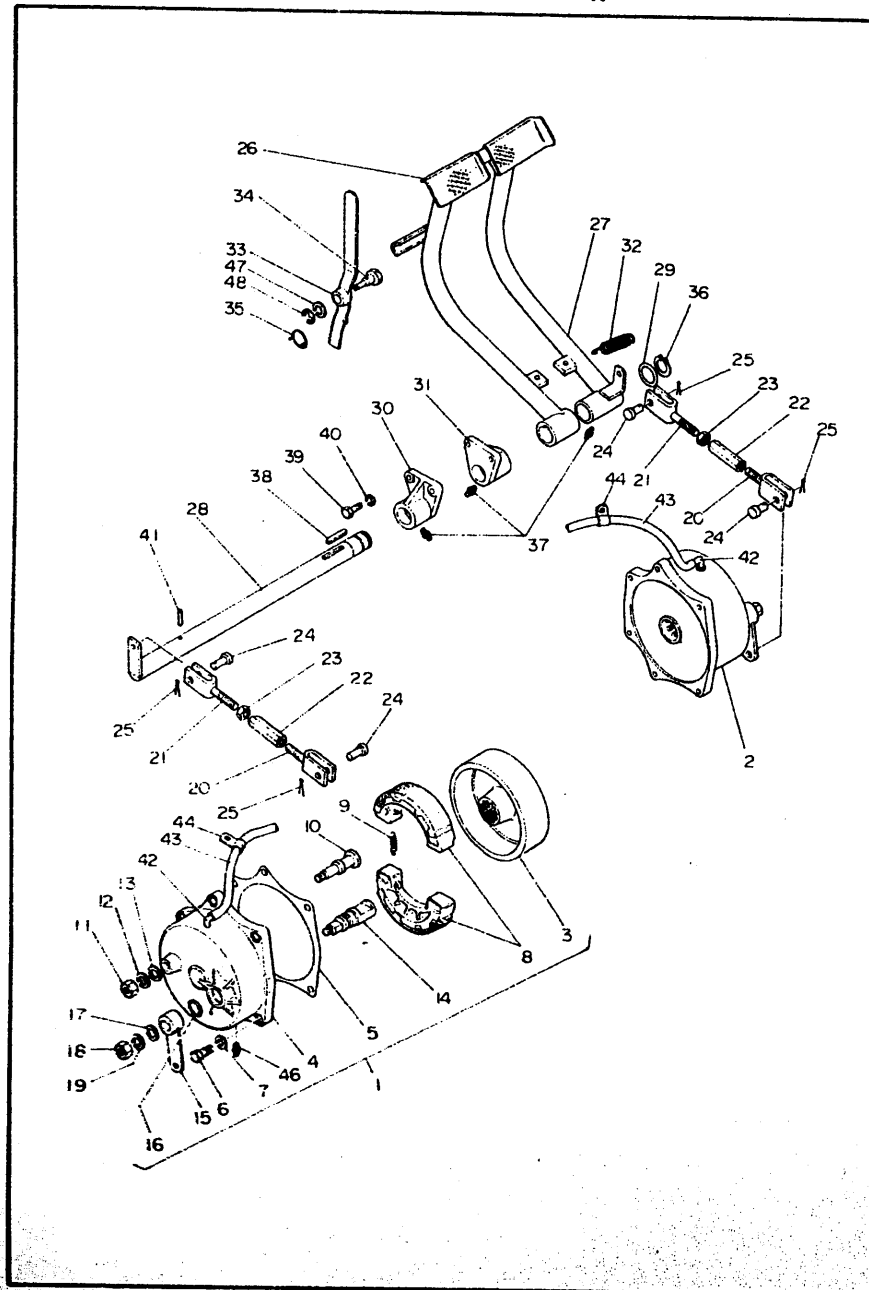
3. 変速レバー関係



3. 変速レバー関係

見出番号	部番	部品名	1台当りの 個数	備考
3-51	194130-27740	P.T.Oメーンチェーンプレート	1	YM2700, 2700L 19×296×6
3-52	22411-200150	別ピン 2×15	2	
3-53	194130-27770	P.T.Oメーンフォークシャフト	1	
3-54	194130-27760	P.T.Oメーンシフトホーク	1	YM2700, 2700L
3-55	24190-100001	鋼球 5/16	1	
3-56	194080-27452	ホークロックスプリング A	1	YM2700, 2700L YM273
3-57	24311-000110	Oリング P11	1	
3-58	194130-27790	セットスクリュ 8	1	YM2700, 2700L
3-59	194130-27810	P.T.Oロー・ハイチェーンレバー	1	YM2700, 2700L
3-60	194990-85561	ロー・ハイチェーンレバーノブ	1	YM2700, 2700L 43-44
3-61	194130-27830	P.T.Oロー・ハイシフトアーム	1	YM2700, 2700L
3-62	22352-060025	ロールピン 6×25	1	
3-63	194130-27540	チェーンレバーキープレート	1	47と共通
3-64	24311-000160	Oリング P16	1	
3-65	26112-080162	ボルト 8×16	2	
3-66	22212-080000	バネ座金 8	2	
3-67	194130-27881	P.T.Oロー・ハイホークシャフト	1	YM2700, 2700L
3-68	194130-27860	P.T.Oロー・ハイシフトホーク	1	YM2700, 2700L
3-69	24190-100001	鋼球 5/16	1	
3-70	194080-27452	ホークロックスプリング A	1	YM2700, 2700L YM273
3-71	24311-000110	Oリング P11	1	
3-72	22352-060025	ロールピン 6×25	1	
3-73	194130-27910	板バネ 23×1.6	1	YM2700, 2700L
3-74	194130-27920	Uナット 8	1	YM2700, 2700L
3-75	26112-080302	ボルト 8×30	1	7T (強力ボルト)

4. ブレーキ関係



4. ブレーキ関係

見出番号	部 番	部 品 名	1台当りの 個 数	備 考		
4-1	794130-36300	ブレーキ左仕組	1	Y M2700, 2700 L 3-19と46L		
4-2	794130-36400	ブレーキ右仕組	1	3と5-19と45, 46L		
4-3	194130-36572	ブレーキドラム 外径156φ×幅51mm	2	Y M2700, 2700 L スラインボス 40, 5mm		
4-4	194130-36600	ブレーキケース L	1			
4-5	194130-36610	ブレーキケースバックシム	2			
4-6	26112-080252	ボルト 8×25	12	7 T (強力ボルト)		
4-7	22212-080000	バネ座金 8	12			
4-8	194130-36510	ブレーキシュー	4	幅38mm		
4-9	194130-36550	ブレーキシューリターンコイル	4	Y M2700, 2700 L		
4-10	194130-36720	ブレーキアンカーピン	2	Y M2700, 2700 L 78.5 L		
4-11	26711-100002	ナット 10	2			
4-12	22212-100000	バネ座金 10	2			
4-13	22137-100000	座金 10	2			
4-14	194130-36710	ブレーキカムシャフト	2	Y M2700, 2700 L 94 L		
4-15	194130-36750	ブレーキレバー	2	Y M2700, 2700 L 94 L		
4-16	24311-000220	Oリング P22	2			
4-17	194130-36730	座金 10.5×26×3	2			
4-18	26711-100002	ナット 10	2			
4-19	22212-100000	バネ座金 10	2			
4-20	194130-37740	フタマタ接手左ネジ	2	Y M2700, 2700 L		
4-21	194130-37750	フタマタ接手右ネジ	2	Y M2700, 2700 L		
4-22	194130-37730	ターンバックル 10×70	2	Y M2700, 2700 L		
4-23	26717-100002	ナット 10	2			
4-24	194080-37781	頭付ピン 8×25	4	Y M2700, 2700 L Y M273		
4-25	22411-200200	割ピン 2×20	4			
4-26	794130-37421	ブレーキベダルインサイド	1	Y M2700, 2700 L		
4-27	794130-37471	ブレーキベダルアウトサイド	1	Y M2700, 2700 L		
4-28	194130-37551	ブレーキベダルシャフト	1	Y M2700, 2700 L 34φ×52.5 L		
4-29	194130-37561	ブレーキベダルシャフト座金	1	34×50×2.3		
4-30	194130-37621	ベダルシャフトサポート 左	1	Y M2700, 2700 L		
4-31	194130-37631	ベダルシャフトサポート 右	1	Y M2700, 2700 L		
4-32	194080-37511	ブレーキベダルリターンコイル	2	Y M2700, 2700 L Y M273		
4-33	194130-37660	ブレーキベダルロックレバー	1	Y M2700, 2700 L		
4-34	194130-37670	ブレーキベダルロックレバーピン	1	Y M2700, 2700 L		
4-35	194110-37691	ブレーキベダルロックコイル	1	Y M177		
4-36	22242-000340	軸用スナップリング 34	1			
4-37	24761-010000	グリスニップル A-M6 F	3			
4-38	22512-070400	フェザーキー 7×7×40	1			
4-39	26116-100322	ボルト 10×32	4			
4-40	22217-100000	バネ座金 10	4			
4-41	21351-080050	ローリングピン 8×50	1			
4-42	194150-36651	エアブリーザー	2	Y M1600		
4-43	23064-060600	ビニール管 6	2			
4-44	194150-51610	クランプ A	2	Y M1600		
4-45	194130-36620	ブレーキケース R	1			
4-46	194151-36670	チーバーネジプラグ PT 1/2	2	Y M1700		
4-47	22217-100000	バネ座金 10	1			
4-48	22272-000100	E形止メ輪 10	1			