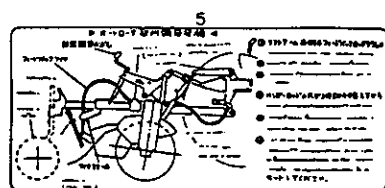
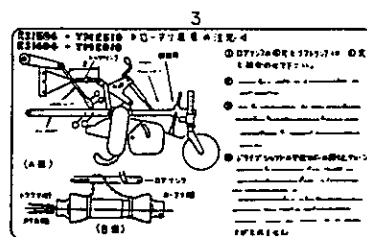
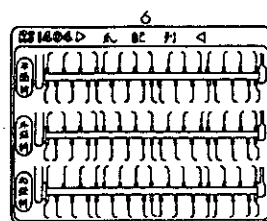
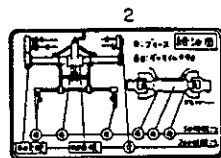


81. 銘

板



+-----+
I 1H05 I
I (1H04) I
+-----+
NPC-1287

81. 銘

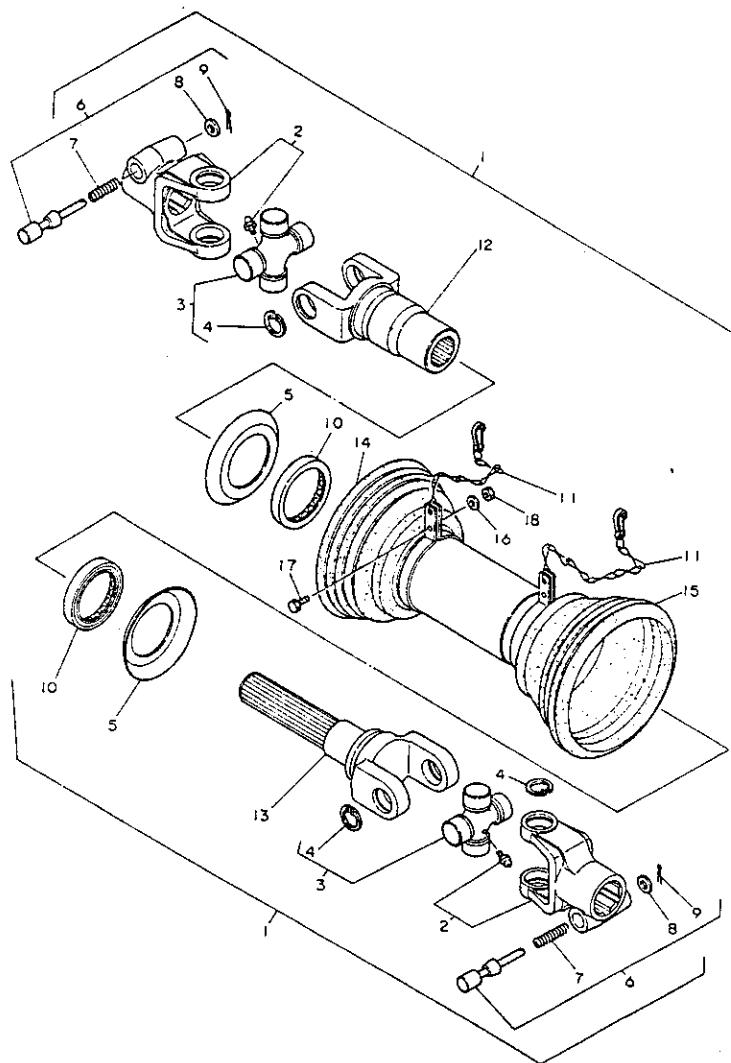
板

83.06.10

(A)=RS1404
(B)=
(C)=
(D)=

ミタツシ NO.	レハル O	フハシハシコウ	フハシ メイ	-----コウ----- (A)(B)(C)(D)	I P/U A R
1	.	195216-10510	メイハシ(コウシシシ)	1	1
2	.	195218-10310	メイハシ(キエウシシ)	1	1
3	.	195218-10610	メイハシ(トリアツカイ)	1	1
4	.	195218-10620	メイハシ(リントリツケ)	1	1
5	.	195218-10650	メイハシ(オートロータ)	1	1
6	.	195230-10210	メイハシ(ツメハイレツ)	1	1
7	.	195230-10320	メイハシ(チユウエシ)	1	1
8	.	195230-10410	メイハシ(ネーム)	1	1

82. ドライブシャフト



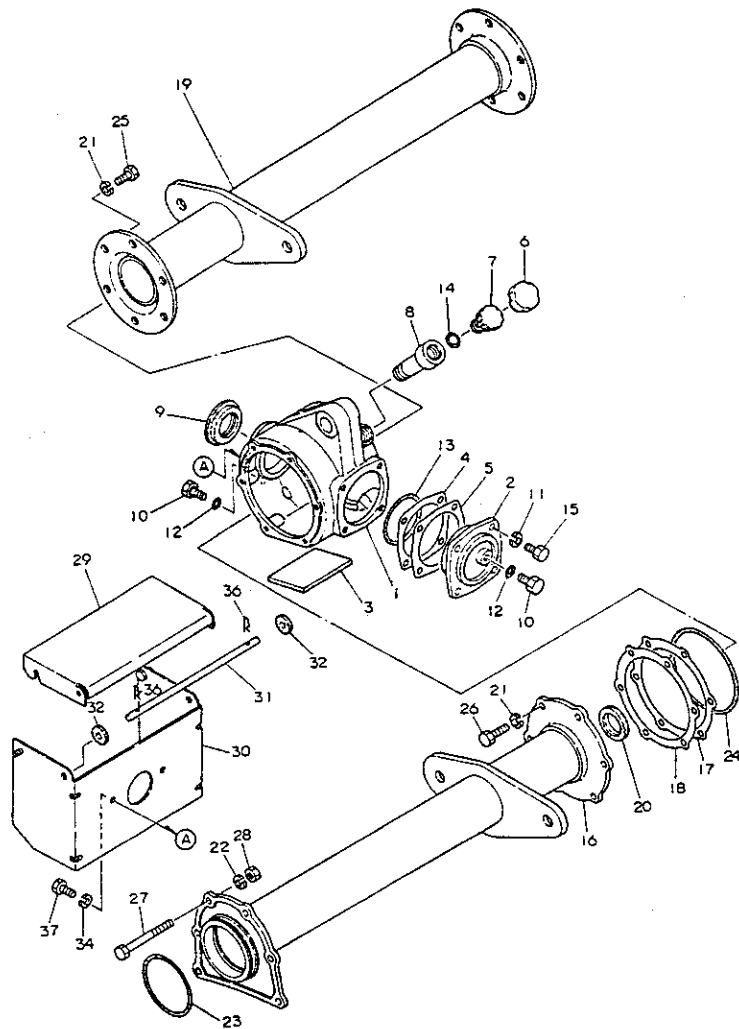
-----+
1 1H06 1
1 (1H04) 1
-----+
NPC-1287

82. ドライブシャフト

83.06.10
(A)=RS1404
(B)=
(C)=
(D)=

ミタシ NO.	レベール 0	フエヒンハンコウ	フエヒン メイ	-----コスク----- (A)(B)(C)(D)	I P/U A R
1	.	795218-11300	ドライブシャフト シクミ	1	1
2	..	195188-11120	ヨーク(PTOカウ	2	1
3	..	195188-11200	スハオイタ CMP	2	1
4	...	22252-000250	アブヨウスナツツリンク25	8	20
5	..	195188-11410	シール(タスト	2	1
6	..	195188-11500	PTOロツクヒオン CMP	2	1
7	...	195188-11190	スフリンク	2	1
8	...	22117-080000	サッカネ8	2	100
9	...	22417-250150	ワリコン2.5X15	2	30
10	..	195188-11610	ヘアリンク	2	1
11	..	195188-11700	チェン(マワリトメ	2	1
12	..	195218-11100	ヨーク(スリーフ	1	1
13	..	195218-11110	ヨーク(シャフト	1	1
14	..	195218-11300	アウタカハ CMP	1	1
15	..	195218-11600	インナカハ CMP	1	1
16	..	22117-040000	サッカネ M4	2	10
17	..	26116-040202	ホルト 4X20	2	30
18	..	26716-040002	ナツト 4	2	20

83. ギヤボックス



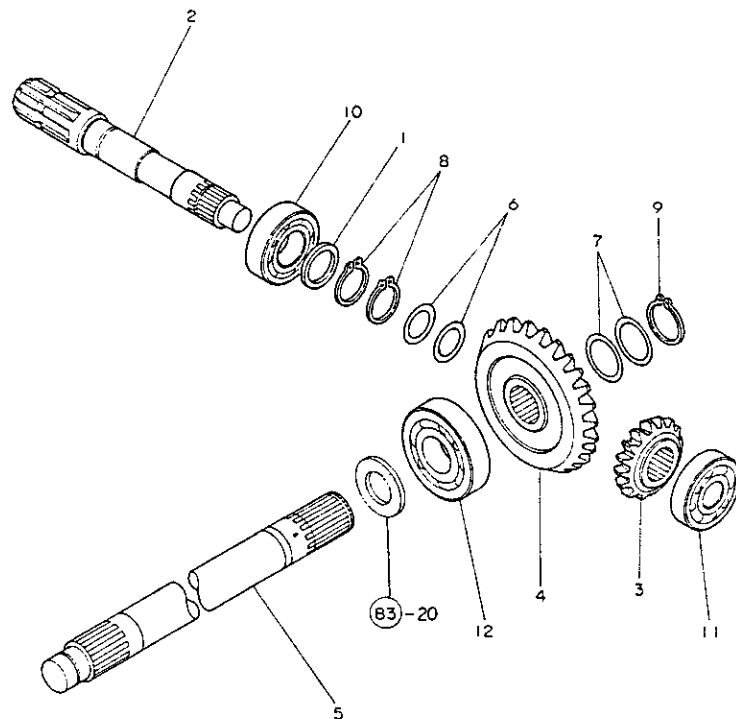
83. ギヤボックス

83.06.10
(A)=RS1404
(B)=
(C)=
(D)=

-----+
I 1H07 I
I (1H04) I
-----+
NPC-1287

ミタツシ	レベール 0	フマシヤンコウ	フマシヤン	-----コウ-----	I P/U A R
NO.				(A)(B)(C)(D)	
1	.	195218-12110	ギヤボックス	1	1
2	.	195230-12130	ベアリングケース	1	1
3	.	195230-12140	ソフトワ-7° 5X60X90	1	1
4	.	195230-12160	シム 0.2(ケース)	1	1
5	.	195230-12170	シム 0.3(ケース)	1	1
7	.	195230-12190	ピン(チズツコウ)	1	1
8	.	195081-12230	チズツコウ	1	1
9	.	195230-12510	オイルシール TC40 62 8	1	1
10	.	1A1040-48070	アッラ22 10	2	2
11	.	22217-080000	ハネサカネ 8	4	50
12	.	24311-000120	オリクP-12	2	10
13	.	24321-000700	オリクG-70	1	5
14	.	24341-000200	オリク S20	1	20
15	.	26116-080202	ホルト 8X20	4	10
16	.	195230-12200	メ-ンロ-ム L CMP	1	1
17	.	195230-12270	ハ-ツキン(フランシ)	1	1
18	.	195230-12280	シム 0.3(フランシ)	1	1
19	.	195230-12300	メ-ンロ-ム R CMP	1	1
20	.	195230-12520	オイルシール VC35 50 6	1	1
21	.	22217-100000	ハネサカネ10	12	100
I 22	.	22217-100000	ハネサカネ10	6	Z 100
		(A=RXXXXX)			
23	.	24321-000900	オリク G90	1	5
24	.	24321-001250	オリク G125	1	2
I 25	.	26116-100252	ホルト 10X25	6	Z 10
		(A=RXXXXX)			
26	.	26116-100302	ホルト 10X30	6	30
27	.	26116-100802	ホルト 10X80	6	10
28	.	26716-100002	ナツト 10	6	10
29	.	195218-12461	PICカート(ウエ)	1	1
30	.	195218-12471	PICカート(サイト)	1	1
31	.	195218-12480	ピン 8X256	1	1
32	.	195218-12490	サカネ(コウ)	2	1
34	.	22217-080000	ハネサカネ 8	2	50
36	.	22360-080000	スナツフ-ピン8	2	30
37	.	26116-080162	ホルト 8X16	2	10

84. ギヤドライブ



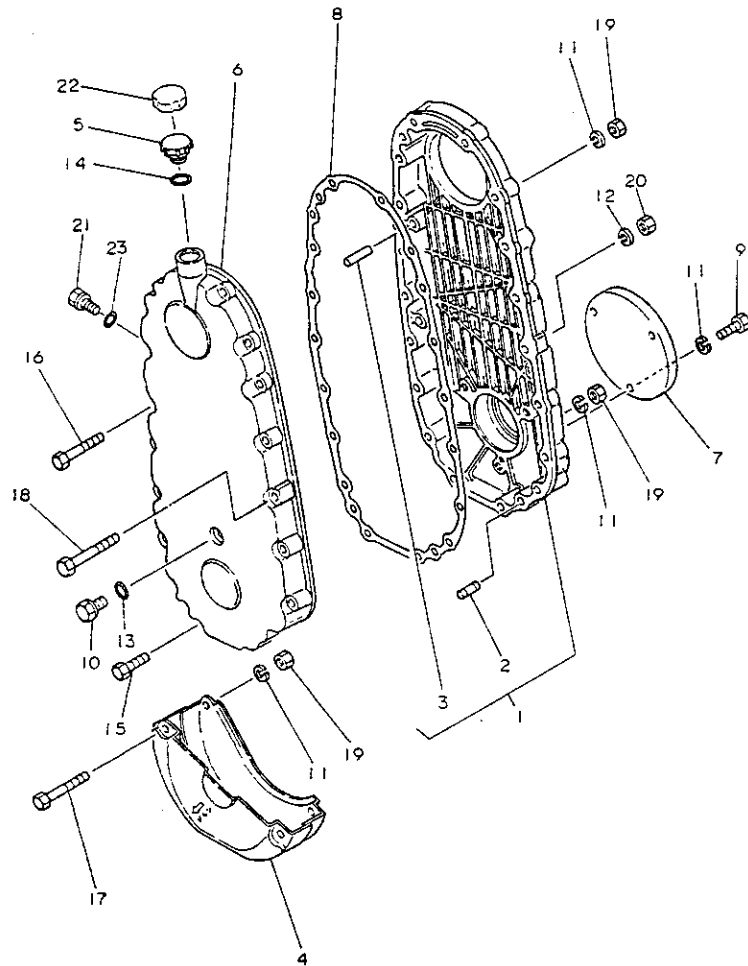
-----+
I 1H08 I
I (1H04) I
+-----+
NPC-1287

84. ギヤドライブ

83.06.10
(A)=RS1404
(B)=
(C)=
(D)=

ミタシ NO.	レベル 0	フビンバインコウ	フビン メイ	-----コスク----- (A)(B)(C)(D)	I P/U A R
1	.	1A1070-23730	ライナー 30 40 2	1	2
2	.	195218-12410	ピニオンシャフト	1	1
3	.	195218-12420	ハブピニオン	1	1
4	.	195218-12450	ハブギヤ	1	1
5	.	195230-12440	トリフンシャフト	1	1
6	.	195230-12540	シム 30X34.7X0.2	2	1
7	.	195230-12550	シム 35X45X0.2	2	1
8	.	22242-000300	シクヨウスナツフリンク 30	2	10
9	.	22242-000350	シクヨウスナツフリンク 35	1	10
10	.	24101-062064	ホーフルハブリンク 6206	1	1
11	.	24101-063054	ホーフルハブリンク 6305	1	1
12	.	24101-063074	ハブリンク 6307	1	1

85. ローターケース



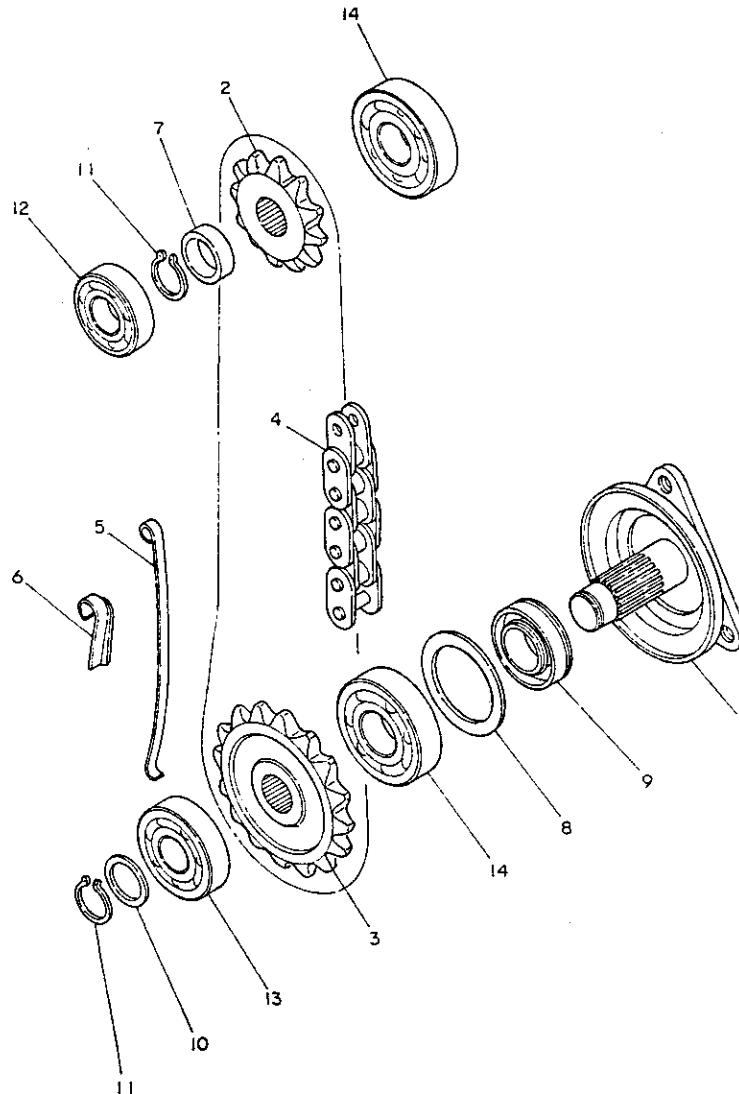
85. ローターケース

83.06.10
(A)=RS1404
(B)=
(C)=
(D)=

+-----+
1 1H09 1
1 (1H04) 1
+-----+
NPC-1287

ミタシ No.	レヘル 0 フヘンハツコウ	フヘン メ	-----コウ----- (A)(B)(C)(D)	I P/U A R
1	.	195230-13100	ローター CMP	1
2	..	1A1040-26060	エイコウ 8X28	2
3	...	195230-13380	エイコウ 10X42	2
4	.	195230-13500	フロチク CMP	1
5	.	195230-12190	ピン (チウコウ)	1
6	.	195230-13110	ローター L	1
7	.	195230-13190	タストカハ	1
8	.	195230-13360	ハツキン (ローター)	1
9	.	195230-13440	ホルト 8X16	1
10	.	1E4030-71430	トルン フラク 8	2
11	.	22217-080000	ハネサカネ 8	50
12	.	22217-100000	ハネサカネ 10	100
13	.	24311-000090	リング P-9	5
14	.	24341-000200	リング S20	20
15	.	26116-080302	ホルト 8X30	10
16	.	26116-080552	ホルト 8X55	5
17	.	26116-080602	ホルト 8X60	10
18	.	26116-100752	ホルト 10X75	5
19	.	26716-080002	6カクツ M8 (6T)	10
20	.	26716-100002	ツツ 10	10
I 21	.	1A1040-48070	アツラツ 10	2
		(A=RXXXXX)		
I 23	.	24311-000120	リング P-12	10
		(A=RXXXXX)		

86. ロータドライブ



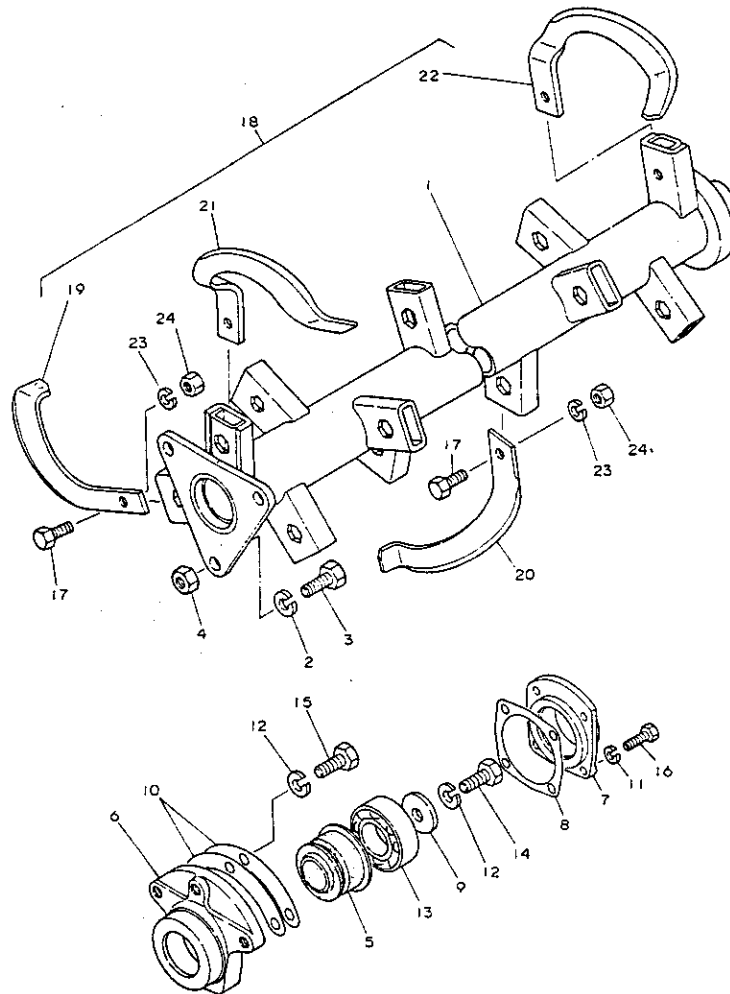
+-----+
| 1H10 |
| (1H04) |
+-----+
NPC-1287

86. ロータドライブ

83.06.10
(A)=RS1404
(B)=
(C)=
(D)=

ミタリ NO.	レベル 0	フービンハフコック	フービン メイ	-----コスク----- (A)(B)(C)(D)	I	P/U	A	R
1	.	195230-13700	ファイナルシャフト CMP	1				1
2	.	195218-13260	スプロケット 11	1				1
3	.	195230-13270	スプロケット 17	1				1
4	.	195230-13280	チェン (745X46	1				1
5	.	195230-13340	チェンハナリ	1				1
6	.	* 195230-13350	ストツハ (チェンハナリ	1				1
I 6-1	.	195230-13351	チェンハナリトメコム	1		N		
		(A=RXXXXX)					
7	.	195218-13730	ゴムツキカラ-	1				1
8	.	195230-13780	サカネ 55X79X1	1				1
9	.	195100-14251	オイルシール QLF35,62,11Y	1				1
10	.	1A1070-23730	ライナー 30 40 2	1				2
11	.	22242-000300	シヤクヨウスナツフオリク 30	2				10
12	.	24101-062064	ホー ルハ アリンク 6206	1				1
13	.	24101-063064	ホー ルハ アリンク 6306	1				1
14	.	24101-063074	ハ アリンク 6307	2				1

87. ロータシャフト



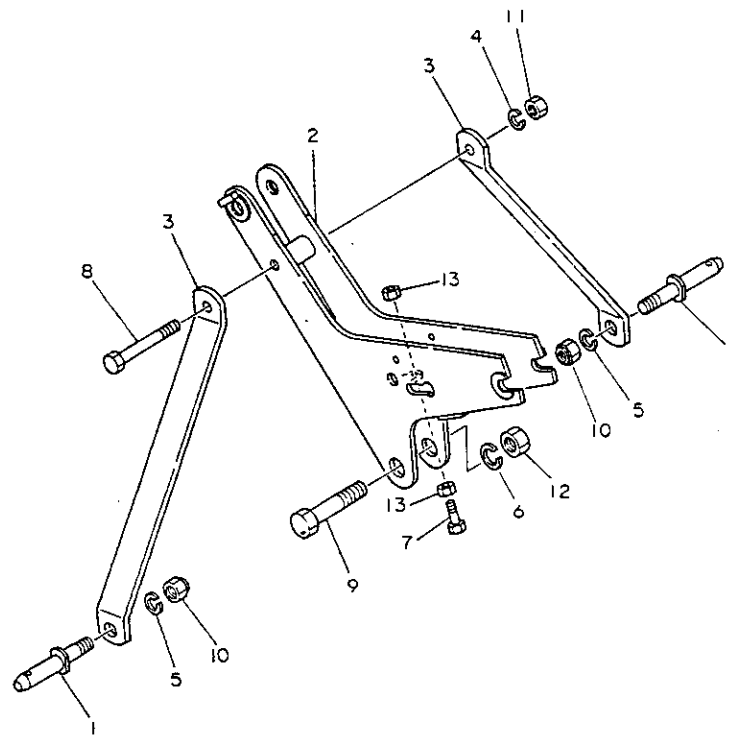
+-----+
I 1H11 I
I (1H04) I
+-----+
NPC-1287

87. ロータシャフト

83.06.10
(A)=RS1404
(B)=
(C)=
(D)=

ミタシ NO.	レベル 0	フビンハコウ	フビン メ	-----コウ----- (A)(B)(C)(D)	I P/U A R
1	.	195230-14200	ロータシャフト CMP	1	1
2	.	22217-120000	ハネサツカネ 12	3	50
3	.	26116-120302	ホルト 12X30	3	10
4	.	26716-120002	ナツ 12	3	10
5	.	194080-09550	オイルシール QLF40 72 13	1	1
6	.	195021-14111	ロータハアリクカハ	1	1
7	.	195032-14120	ロータハアリクカハ	1	1
8	.	195020-14130	ロータハアリクカハ	1	2
9	.	195032-14140	ワツシヤ	1	2
10	.	195020-14160	ロータシャフトシム	2	1
11	.	22217-080000	ハネサツカネ 8	4	50
12	.	22217-120000	ハネサツカネ 12	4	50
13	.	24101-062084	ハアリク 6208	1	1
14	.	26116-120282	ホルト 12X28	1	10
15	.	26116-120282	ホルト 12X28	3	10
16	.	26116-080252	ホルト 8X25	4	10
17	.	* 195185-14880	ホルト 11T(10X28-15)	32	1
I 17- 1	.	195015-14880	ホルト(ホソ 10X28)	32	N
		(A=RXXXXX)			
18	.	795230-14400	シヨウリヨクナツツメ	1	1 A
19	..	195187-14970	ナツツメ L	15	5 A
20	..	195187-14980	ナツツメ R	15	5 A
21	..	195230-14210	ハンシンナツツメ L	1	2 A
22	..	195230-14220	ハンシンナツツメ R	1	2 A
23	.	22217-100000	ハネサツカネ10	32	100
24	.	* 195230-14890	ナツ 10(ホソ 8T)	32	2
I 24- 1	.	195015-14890	ナツ(ホソ 10)	32	N
		(A=RXXXXX)			

88. ア ッ パ ー ア ー ム



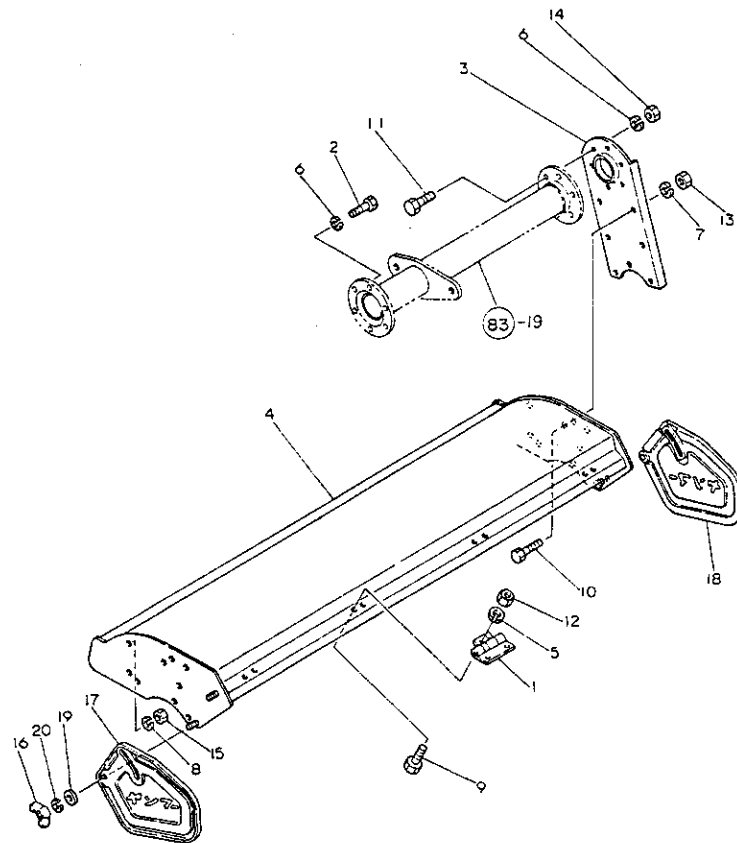
+-----+
I 1H12 I
I (1H04) I
+-----+
NPC-1287

88. ア ッ パ ー ア ー ム

83.06.10
(A)=RS1404
(B)=
(C)=
(D)=

ミタツシ	レベル 0	フビシンハシンコウ	フビシン メイ	-----コウ-----	I P/U A R
NO.				(A) (B) (C) (D)	
1	.	195081-15241	ロアリンクピオン	2	1
2	.	195218-15130	アツハア-ム	1	1
3	.	195231-15180	スチ- (アツハア-ア-ム	2	1
4	.	22217-120000	ハネサツカネ 12	1	50
5	.	22217-180000	ハネサツカネ 18	2	20
6	.	22217-220000	ハネサツカネ 22	1	10
7	.	26116-080352	ホルト 8X35	1	10
8	.	26116-120902	ホルト 12X90	1	2
9	.	26116-220802	ホルト 22X80	1	1
10	.	26356-180002	ウツツ (ホソ 18	2	1
11	.	26716-120002	ツツ 12	1	10
12	.	26716-220002	ツツ 22	1	1
13	.	26756-080002	トメツツ 8	2	10

89. ロータリカバー



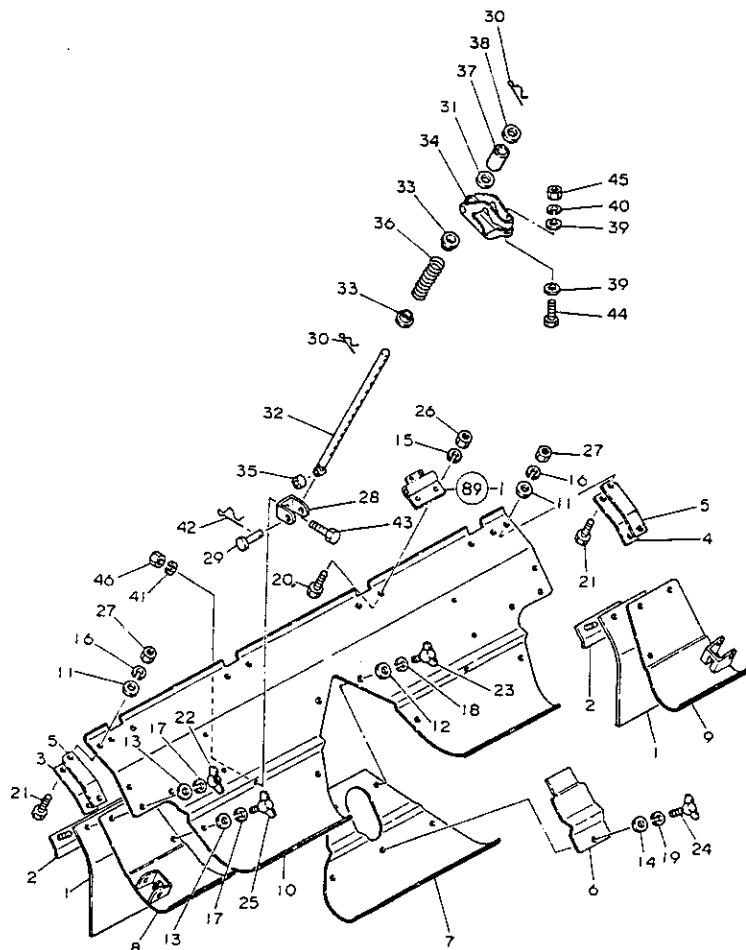
+-----+
I 1H13 I
I (1H04) I
+-----+
NPC-1287

89. ロータリカバー

83.06.10
(A)=RS1404
(B)=
(C)=
(D)=

ミタツシ NO.	レベル 0	フビシンハシンコウ	フビシン メイ	-----コスク----- (A)(B)(C)(D)	I P/U A R
1	.	195214-15600	ピンジフプレートコンフオリート	4	1
2	.	195216-15470	HB10X25<11T	6	1
3	.	195218-15200	サイトツサポート	1	1
4	.	195230-15400	ロータリカバー CMP	1	1
5	.	22217-080000	ハネサツカネ 8	8	50
6	.	22217-100000	ハネサツカネ 10	12	100
7	.	22217-100000	ハネサツカネ 10	4	100
8	.	22217-100000	ハネサツカネ 10	4	100
9	.	26116-080202	ホルト 8X20	8	10
10	.	26116-100202	ホルト 10X20	4	10
11	.	26116-100222	ホルト 10X22	6	10
12	.	26716-080002	6カクナツ M8(6T)	8	10
13	.	26716-100002	ナツト 10	4	10
14	.	26716-100002	ナツト 10	6	10
15	.	26716-100002	ナツト 10	4	10
16	.	195070-15530	チヨウナツト	4	10
17	.	195214-15910	リヤサイトフプレート L	1	1
18	.	195214-15920	リヤサイトフプレート R	1	1
19	.	22137-100000	サツカネ 10	4	20
20	.	22217-100000	ハネサツカネ 10	4	100

90. ロータリリヤカバー



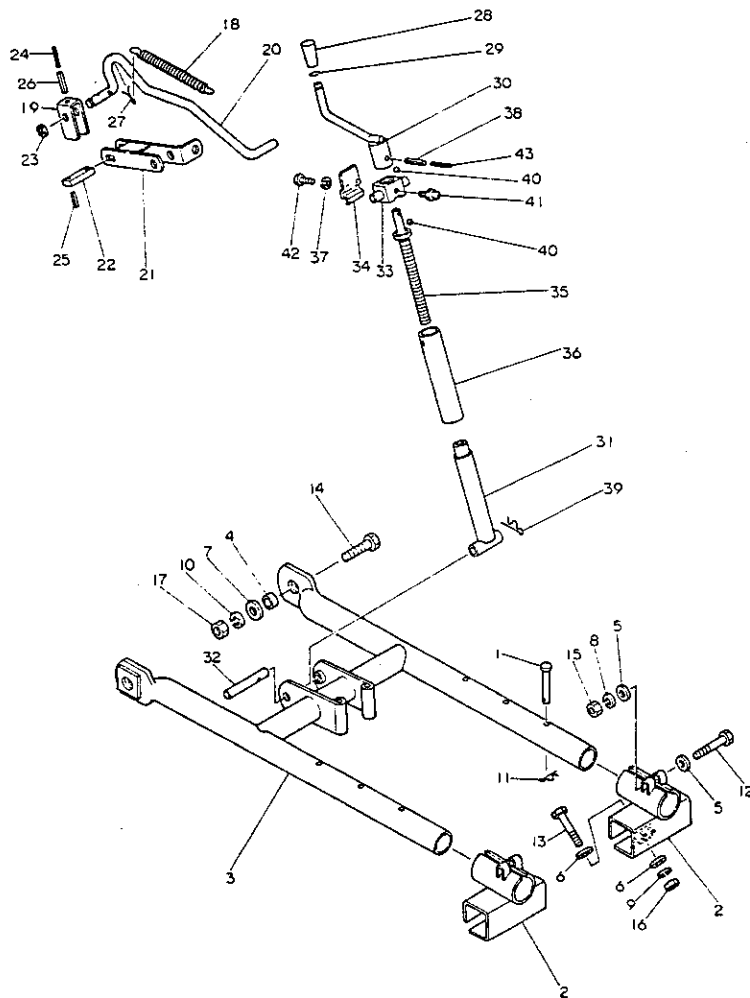
+-----+
I 1H14 I
I (1H04) I
+-----+
NPC-1287

90. ロータリリヤカバー

83.06.10
(A)=RS1404
(B)=
(C)=
(D)=

ミタツシ NO.	レハル 0	フヒンハンコウ	フヒン メイ	-----コスク----- (A)(B)(C)(D)	I P/U A R
1	.	195216-15530	シート(トヨロヤ	2	1
2	.	195216-15540	クランフ°(トヨロヤシート	2	1
3	.	195218-15550	クランフ°(タンハ°L	1	1
4	.	195218-15560	クランフ°(タンハ°R	1	1
5	.	195218-15580	コムイタ(サイト°タンハ°	2	1
6	.	195218-15590	ウネタキアタフタ	1	1
7	.	195218-15640	リヤカハ°-B	1	1
8	.	195218-15700	サイト°リヤカハ°L CMP	1	1
9	.	195218-15800	サイト°リヤカハ°R CMP	1	1
10	.	195230-15600	リヤカハ° CMP	1	1
11	.	22137-080000	サ°カ°ネ 8	4	10
12	.	22137-100000	サ°カ°ネ 10	4	20
13	.	22137-100000	サ°カ°ネ 10	6	20
14	.	22137-100000	サ°カ°ネ 10	1	20
15	.	22217-080000	ハ°ネサ°カ°ネ 8	8	50
16	.	22217-080000	ハ°ネサ°カ°ネ 8	4	50
17	.	22217-100000	ハ°ネサ°カ°ネ10	6	100
18	.	22217-100000	ハ°ネサ°カ°ネ10	4	100
19	.	22217-100000	ハ°ネサ°カ°ネ10	1	100
20	.	26116-080202	ホ°ルト 8X20	8	10
21	.	26116-080202	ホ°ルト 8X20	4	10
22	.	26637-100002	チヨウナツト 10	4	5
23	.	26647-100252	チヨウホ°ルト 10X25	4	5
24	.	26647-100252	チヨウホ°ルト 10X25	1	5
25	.	26647-100252	チヨウホ°ルト 10X25	2	5
26	.	26716-080002	6カクナツト M8(6T)	8	10
27	.	26716-080002	6カクナツト M8(6T)	4	10
28	.	195088-15870	ハンカ°-ロツト°フツク	2	1
29	.	195088-15880	アタマツキヒ°ン	2	1
30	.	195216-15820	スツツ°ヒ°ン22	4	1
31	.	195216-16410	スリ°フ°(タンフ°ラ	2	1
32	.	195218-15810	ロツト°(ハンカ°	2	1
33	.	195218-15840	ハ°ネウケ サ°カ°ネ	4	1
34	.	195218-15850	タンフ°ラ	2	1
35	.	195218-15860	フ°ツシ 10	2	1
36	.	195218-15880	ス°リンク° 28X3.2X150	2	1
37	.	195231-15890	チンアツウケコム	2	1
38	.	22127-220000	サ°カ°ネ(ナミマル 22	2	10
39	.	22137-100000	サ°カ°ネ 10	4	20
40	.	22217-100000	ハ°ネサ°カ°ネ10	2	100
41	.	22217-100000	ハ°ネサ°カ°ネ10	2	100
42	.	22360-100000	スツツ°ヒ°ン 10	2	30
43	.	26116-100202	ホ°ルト 10X20	2	10
44	.	26116-100652	ホ°ルト 10X65	2	5
45	.	26716-100002	ナツト 10	2	10
46	.	26716-100002	ナツト 10	2	10

91. デプスフレーム



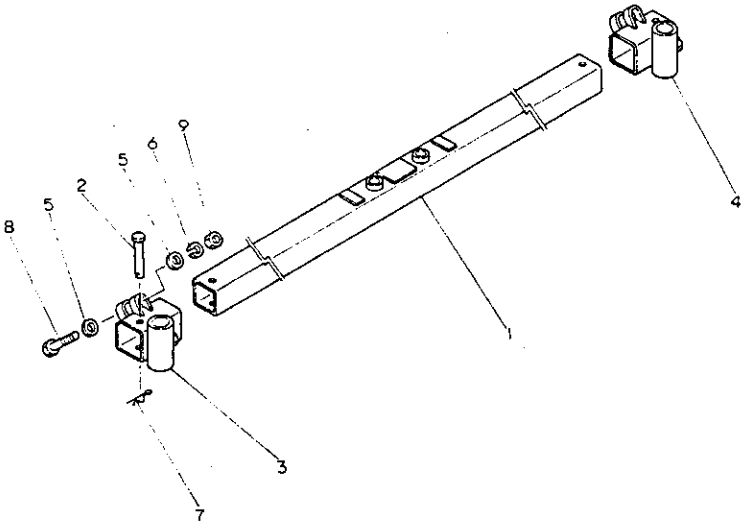
+-----+
I 1H15 I
I (1H04) I
+-----+
NPC-1287

91. デプスフレーム

83.06.10
(A)=RS1404
(B)=
(C)=
(D)=

ミタシ NO.	レハール O	フリンハインコック	フリン メイ	-----コスク----- (A)(B)(C)(D)	I P/U A R
1	.	194990-34611	ヒオン 10X70	2	2
2	.	195218-16520	ヒオンカイト L	2	1
3	.	195218-16510	チーフスフレーム	1	1
4	.	195231-16540	カラー 25.4X17	2	1
5	.	22137-100000	サッカネ 10	4	20
6	.	22137-120000	サッカネ 12	4	50
7	.	22137-160000	サッカネ 16	2	20
8	.	22217-100000	ハネサッカネ 10	2	100
9	.	22217-120000	ハネサッカネ 12	2	50
10	.	22217-160000	ハネサッカネ 16	2	20
11	.	22360-100000	スナツフヒオン 10	2	30
12	.	26116-100652	ホルト 10X65	2	5
13	.	26116-120652	ホルト 12X65	2	2
14	.	26116-160502	ホルト 16X50	2	2
15	.	26716-100002	ナツト 10	2	10
16	.	26716-120002	ナツト 12	2	10
17	.	26716-160002	ナツト 16	2	5
18	.	195060-16450	リターンスフリンク	1	1
19	.	195218-16270	カム(スクリスフ)ラケツト	1	1
20	.	195218-16280	レハール(スクリスフ)ラケツト	1	1
21	.	195231-16250	アーム(スクリスフ)ラケツト	1	1
22	.	195231-16440	アームヒオン	1	1
23	.	22272-000120	Eカッタスナツフリンク 12	1	10
24	.	22351-050040	ロールヒオン 5X40	1	5
25	.	22351-060020	ロールヒオン 6X20	2	10
26	.	22351-080040	ロールヒオン 8X40	1	10
27	.	22417-400250	ワリヒオン 4X25	1	10
28	.	195216-16120	ノフ(アシヤスト)ハンド	1	1
29	.	195216-16240	トメワ(ノフ)	1	1
30	.	195218-16110	ハンド(チーフ)スクリュー	1	1
31	.	195218-16150	ハーフ(スクリュー)	1	1
32	.	195218-16180	ヒオン 16X101	1	1
33	.	195230-16140	リターナ(スクリュー)	1	1
34	.	195230-16160	スフリンク(ハンド)ロツク	1	1
35	.	195231-16130	スクリュー(チーフ)	1	1
36	.	195231-16170	カハール(スクリュー)	1	1
37	.	22217-060000	ハネサッカネ 6	2	10
38	.	22351-080036	ロールヒオン 8X36	1	10
39	.	22361-160000	スナツフヒオン 16	1	10
40	.	24190-050001	コウキユ 5/32	30	30
41	.	24761-010000	クリスニツフルA-M6F	1	5
42	.	26557-060122	ナツト(コネシ) 6X12	2	10
43	.	22351-050036	ロールヒオン 5X36	1	10

92. デ プ ス ビ ー ム



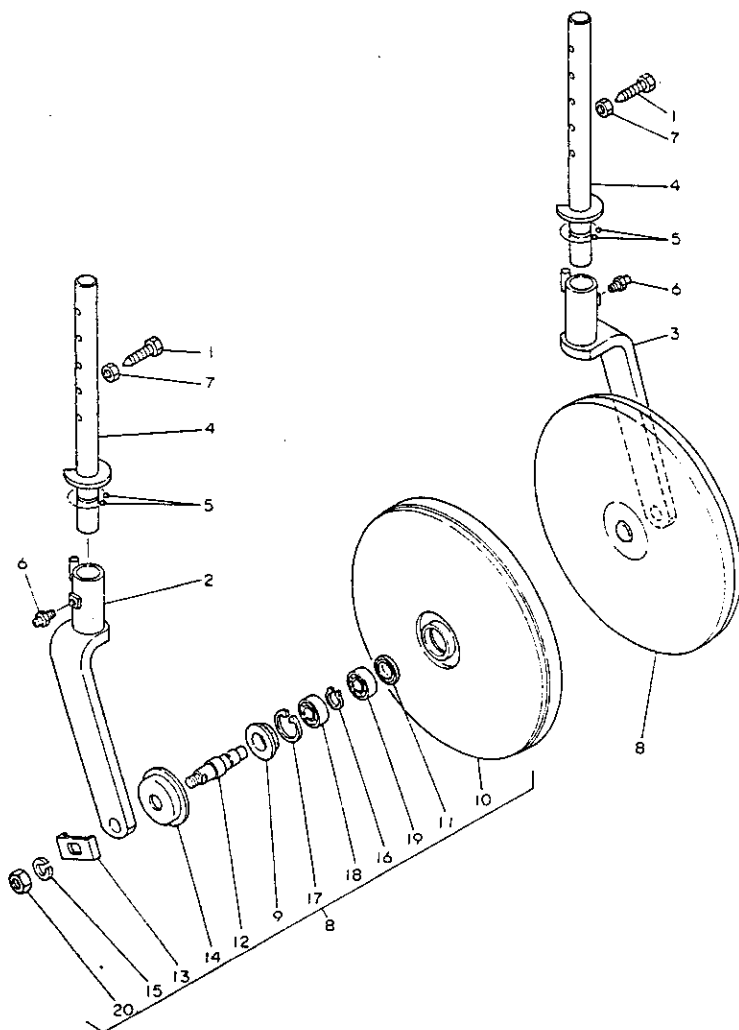
+-----+
I 1H16 I
I(1H04)I
+-----+
NPC-1287

92. デ プ ス ビ ー ム

83.06.10
(A)=RS1404
(B)=
(C)=
(D)=

ミタシ NO.	レハル 0	フビシハシコウ	フビシ メイ	-----コウ----- I P/U A R			
				(A)	(B)	(C)	(D)
1	.	195230-16420	デフスビーム	1			1
2	.	194990-34611	ビーン 10X70	2			2
3	.	195218-16550	ビームイントル	1			1
I 3- 1	.	195218-16551 (A=RXXXXX)	ビームイントル L	2		S	
I 4	.	195218-16560 (A=RXXXXX)	ビームイントル R	1		Z	1
5	.	22137-120000	サカネ 12	4			50
6	.	22217-120000	ハネサカネ 12	2			50
7	.	22360-100000	スナツフビーン 10	2			30
8	.	26116-120652	ホルト 12X65	2			2
9	.	26716-120002	ナツト 12	2			10

93. ゲージホイール



+-----+
I 1101 I
I (1H04) I
+-----+
NPC-1287

93. ゲージホイール

83.06.10
(A)=RS1404
(B)=
(C)=
(D)=

ミタツシ NO.	レヘル 0	フヘンハツンコウ	フヘン メイ	-----コスク----- (A) (B) (C) (D)	I P/U A R
1	.	194990-01650	セツトホルト 12X35.5	2	5
2	.	195218-16600	アム(ケーシ)ホイールL	1	1
3	.	195218-16700	アム(ケーシ)ホイールR	1	1
4	.	195230-16340	アシヤストハ	2	1
5	.	24190-050001	コウキスウ 5/32	44	30
6	.	24761-010000	クリスニツフアルA-M6F	2	5
7	.	26756-120002	トメN 12	2	5
8	.	795218-16800	ケーシホイール シクミ	2	1
9	..	195131-16940	オイルシール	2	1
10	..	195218-16800	ケーシホイール	2	1
11	..	195218-16820	キヤツフ(ヒ)リン	2	1
12	..	195218-16840	シャフト(ケーシ)ホイール	2	1
13	..	195218-16850	マウリトメサカネ	2	1
14	..	195218-16880	タストカハ	2	1
15	..	22217-140000	ハネサカネ14	2	20
16	..	22242-000200	シクヨウスナツフリンク 20	2	20
17	..	22252-000420	アナヨウスナツフリンク 42	2	10
18	..	24101-060044	ホールヘアリリンク 6004	2	1
19	..	24101-062034	ホールヘアリリンク 6203	2	1
20	..	26716-140002	ナツト 14	2	5

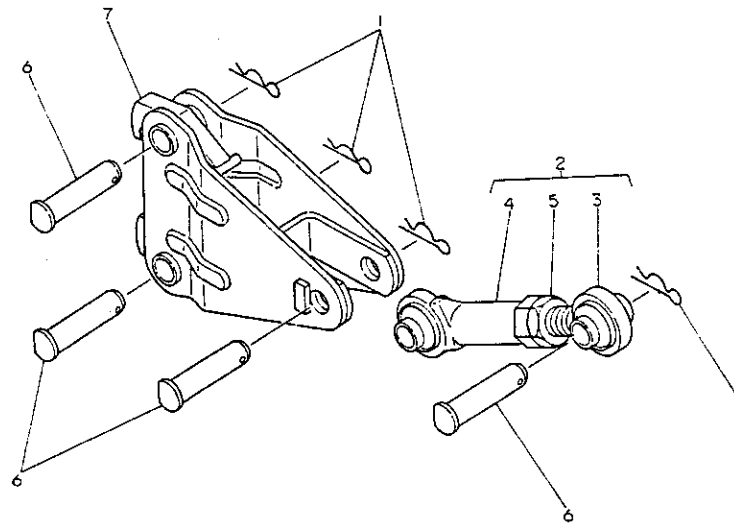
94. トップリンクヒッチ

+-----+
I 1102 I
I (1H04) I
+-----+
NPC-1287

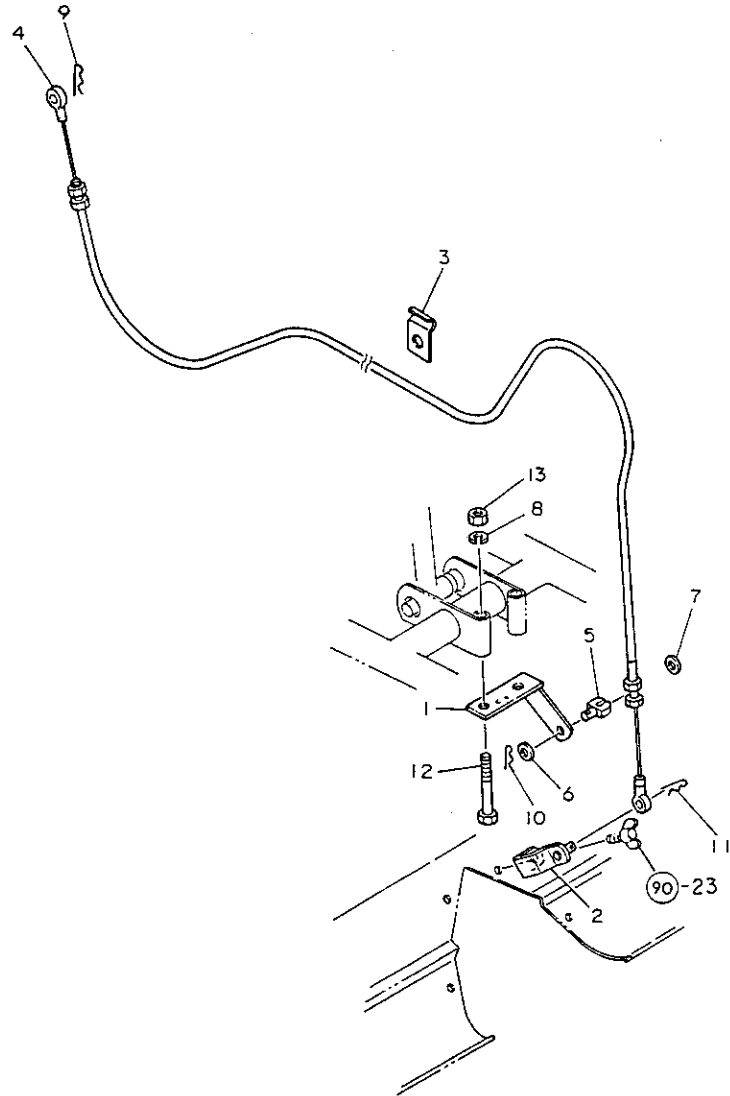
94. トップリンクヒッチ

83.06.10
(A)=RS1404
(B)=
(C)=
(D)=

ミタシ No.	レベール 0	フビンパインコウ	フビン メイ	-----コスク----- (A)(B)(C)(D)	I P/U A R
1	.	195230-17260	スナツフ・ヒョン 22S	4	1
2	.	195218-17200	トツフ・リンク CMP	1	1
3	..	195131-17220	トツフ・リンク (オネシ)	1	1
4	..	195201-17210	トツフ・リンク メネシ	1	1
5	..	26776-200002	トメナツト (ホソ 20	1	2
6	.	195218-17230	ヒョン 19X80	4	1
7	.	195218-17300	リンクヒッチ CMP	1	1



95. オートロータ



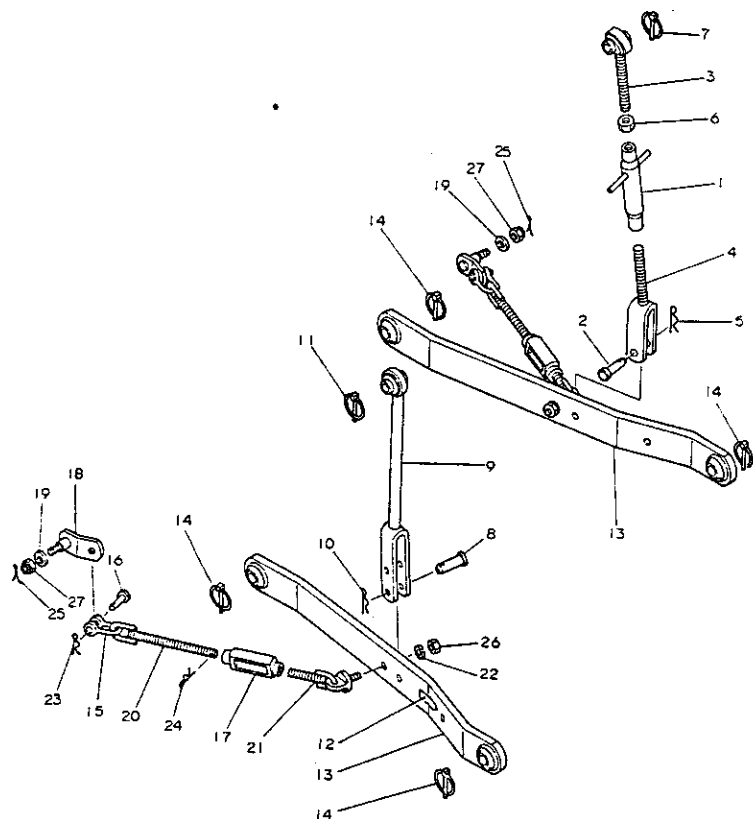
+-----+
I 1103 I
I (1H04) I
+-----+
NPC-1287

95. オートロータ

83.06.10
(A)=RS1404
(B)=
(C)=
(D)=

ミタシ NO.	レベロ 0	フビンハココウ	フビン メイ	-----コスク----- (A)(B)(C)(D)	I P/U A R
1	.	195218-18120	ワイヤ B	1	1
2	.	195218-18130	ピンシ (ワイヤ-	1	1
3	.	195231-18110	ワイヤランフ	1	1
4	.	* 195231-18151	ワイヤハツクワイヤ-	1	1
I 4- 1	.	195231-18152	ワイヤハツクワイヤ-	1	N
		(A=XXXXXX)			
5	.	195231-18190	トメカネ (ワイヤウタ	1	1
6	.	22127-080000	サカネ 8	1	10
7	.	22137-080000	サカネ 8	1	10
8	.	22217-120000	ハネサカネ 12	2	50
9	.	22360-080000	スナツフヒン8	1	30
10	.	22360-080000	スナツフヒン8	1	30
11	.	22360-080000	スナツフヒン8	1	30
12	.	26116-121002	ホルト 12X100	2	10
13	.	26716-120002	ナツト 12	2	10

96. リフトリンク



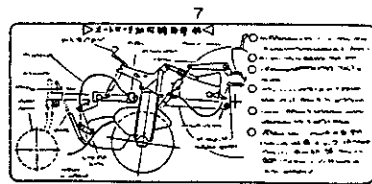
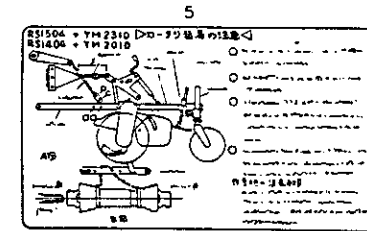
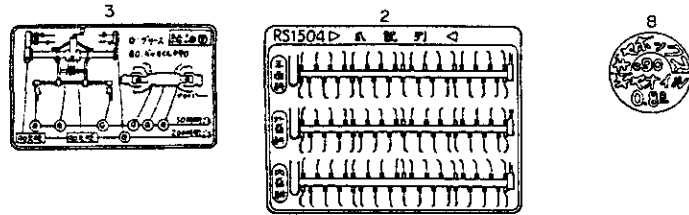
-----+
I 1104 I
I (1H04) I
-----+
NPC-1287

96. リフトリンク

83.06.10
(A)=RS1404
(B)=
(C)=
(D)=

ミタヤシ NO.	レバール 0	フニヤンコウ	フニヤン メイ	-----コウ----- (A)(B)(C)(D)	I P/U A R
1	.	194150-72231	リフトリンクターナハツクル	1	1
2	.	194150-72460	リフトヨークヒョン	1	1
3	.	194312-72210	アイボルト (リフト CMP	1	1
4	.	194312-72450	ヨーク (リフトリンク	1	1
5	.	22360-140000	スナツフヒョン14	1	30
6	.	26756-180002	トメアツト 18	1	5
7	.	794130-71410	ホールソケットロツクヒョン CMP	1	5
8	.	194150-72460	リフトヨークヒョン	1	1
9	.	* 194312-72300	リフトリンク L CMP	1	1
I 9- 1	.	194312-72301 (A=XXXXXX)	リフトリンクL CMP	1	N
10	.	22360-140000	スナツフヒョン14	1	30
11	.	794130-71410	ホールソケットロツクヒョン CMP	1	5
12	.	194150-65700	ロータリトリツクメイハツン	1	1
13	.	194312-73410	ローリンク CMP	2	1
14	.	794130-71410	ホールソケットロツクヒョン CMP	4	5
15	.	194080-74621	シャツクルホンタイ SA10	2	1
16	.	194080-74631	シャツクルヒョン SA10	2	1
17	.	194150-74670	チェツクチェンターハツクル	2	1
18	.	194150-74910	チェツクチェンヒンシ	2	1
19	.	194150-74920	ワツシヤ	2	5
20	.	194312-74720	アイボルトL (チェン	2	1
21	.	194420-74800	チェツクチェン CMP	2	1
22	.	22217-140000	ハネツツカメ14	2	20
23	.	22360-120000	スナツフヒョン 12	2	10
24	.	22360-200000	スナツフヒョン M20	2	10
25	.	22417-300350	ワリヒョン 3X35	2	10
26	.	26716-140002	アツト 14	2	5
27	.	26817-160002	ミソツツキアツト 16	2	10

97. 銘 板



+-----+
I 1106 I
I (1105) I
+-----+
NPC-1287

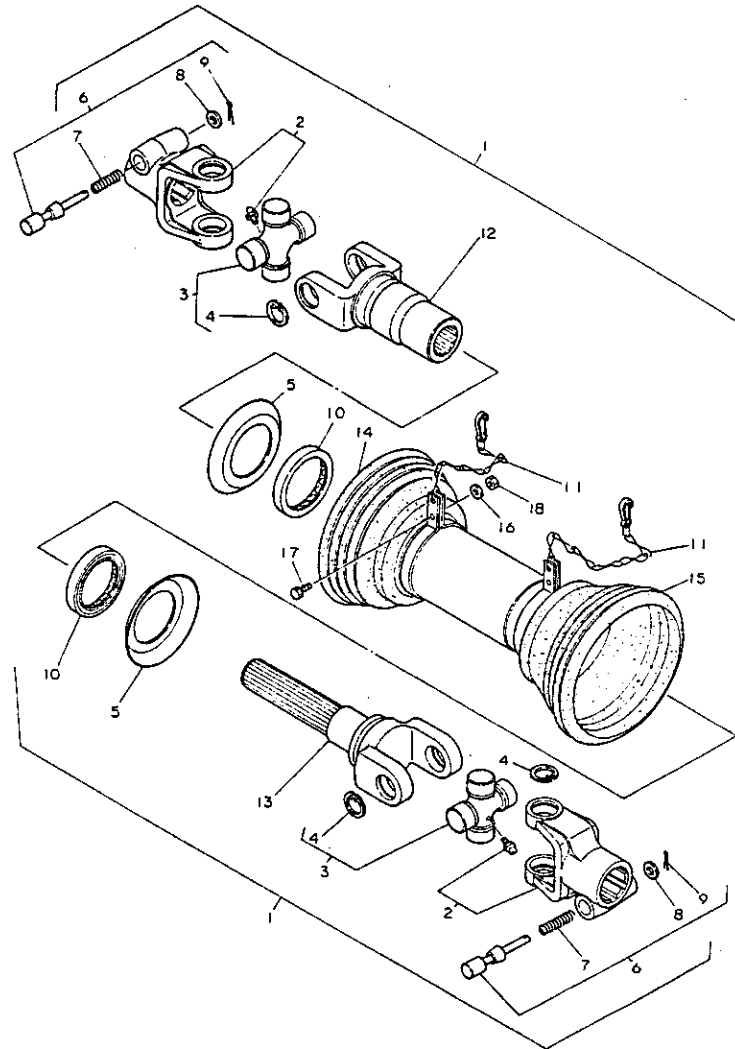
97. 銘

板

83.06.10
(A)=RS1504
(B)=
(C)=
(D)=

ミタシ No.	レベル 0	フレンパインコウ	フレン メイ	-----コスウ----- (A)(B)(C)(D)	I P/U A R
1	.	195216-10510	メイパイン(コウシンシ)	1	1
2	.	195218-10210	メイパイン(ツメハイレツ)	1	1
3	.	195218-10310	メイパイン(キエウシ)	1	1
4	.	195218-10410	メイパイン(ネーム)	1	1
5	.	195218-10610	メイパイン(トリアツカイ)	1	1
6	.	195218-10620	メイパイン(リンクトリツケ)	1	1
7	.	195218-10650	メイパイン(オートロータ)	1	1
8	.	195230-10320	メイパイン(チエウレフ)	1	1

98. ドライブシャフト



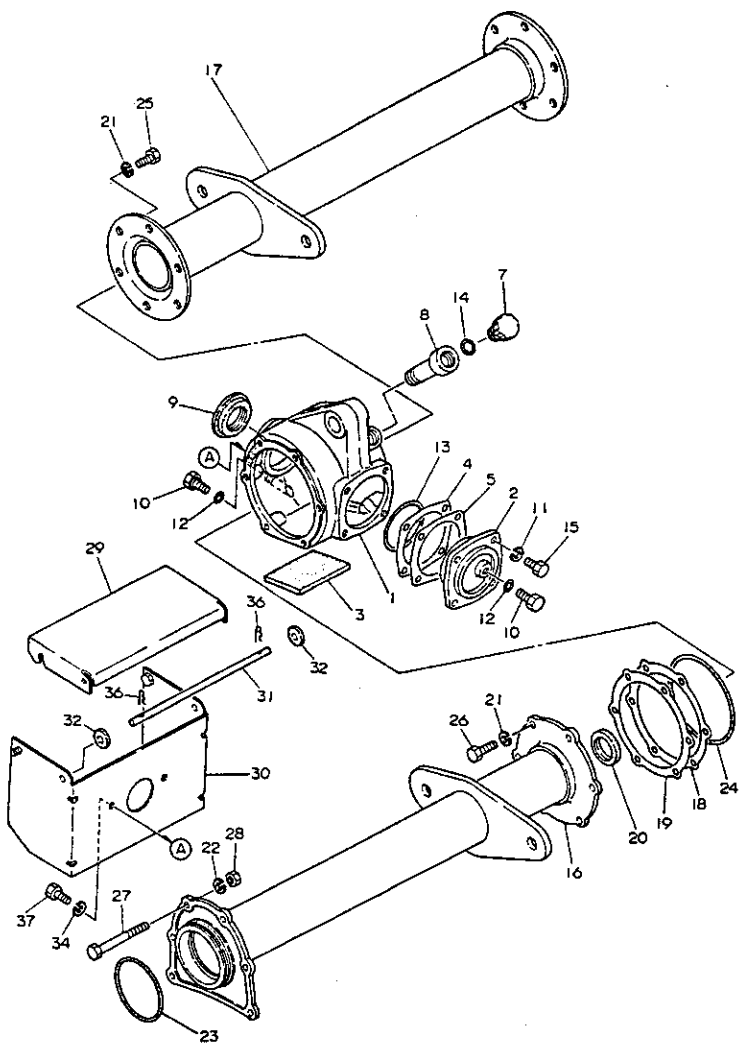
+-----+
I 1107 I
I (1105) I
+-----+
NPC-1287

98. ドライブシャフト

83.06.10
(A)=RS1504
(B)=
(C)=
(D)=

ミタシ NO.	レベル 0	フレンパインコウ	フレン メイ	-----コウ----- (A)(B)(C)(D)	I P/U A R
1	..	795218-11300	ドライブシャフト シクミ	1	1
2	..	195188-11120	ヨーク(PTOカフ)	2	1
3	..	195188-11200	スライダ CMP	2	1
4	...	22252-000250	アサユウスナツフリンク 25	8	20
5	..	195188-11410	シール(タスト)	2	1
6	..	195188-11500	PTOロツクピオン CMP	2	1
7	...	195188-11190	スフリンク	2	1
8	...	22117-080000	サッカネ 8	2	100
9	...	22417-250150	ワリピオン 2.5X15	2	30
10	..	195188-11610	ヘアリンク	2	1
11	..	195188-11700	チェン(マフリトメ)	2	1
12	..	195218-11100	ヨーク(スリフ)	1	1
13	..	195218-11110	ヨーク(シャフト)	1	1
14	..	195218-11300	アウタカハ CMP	1	1
15	..	195218-11600	インナカハ CMP	1	1
16	..	22117-040000	サッカネ M4	2	10
17	..	26116-040202	ホルト 4X20	2	30
18	..	26716-040002	ナツ 4	2	20

99. ギヤボックス



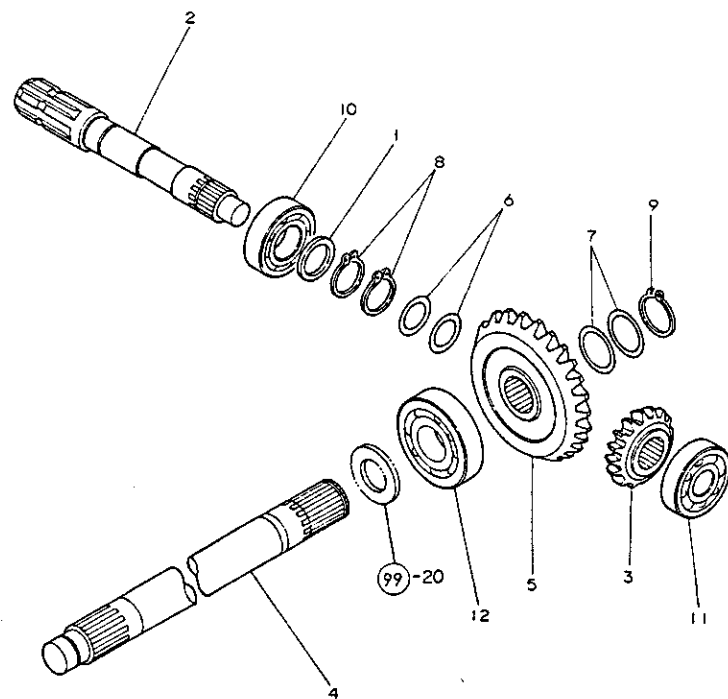
+-----+
I 1108 I
I (1105) I
+-----+
NPC-1287

99. ギヤボックス

83.06.10
(A)=RS1504
(B)=
(C)=
(D)=

ミタシ NO.	レベル 0	フッヒンハッソコウ	フッヒン メイ	-----コウ----- (A) (B) (C) (D)	I P/U A R
1	.	195218-12110	ギヤボックス	1	1
2	.	195230-12130	ベアリングカバー	1	1
3	.	195230-12140	ソフトラフ 5X60X90	1	1
4	.	195230-12160	シム 0.2(ケース)	1	1
5	.	195230-12170	シム 0.3(ケース)	1	1
7	.	195230-12190	ピン(チク2コウ)	1	1
8	.	195081-12230	チク2コウ	1	1
9	.	195230-12510	オイルシール TC40 62 8	1	1
10	.	1A1040-48070	アブラワタ 10	2	2
11	.	22217-080000	ハネサツカネ 8	4	50
12	.	24311-000120	リングP-12	2	10
13	.	24321-000700	リングG-70	1	5
14	.	24341-000200	リング S20	1	20
15	.	26116-080202	ホルト 8X20	4	10
16	.	195218-12200	メインベーム L CMP	1	1
17	.	195218-12300	メインベーム R CMP	1	1
18	.	195230-12270	ハツキン(フランジ)	1	1
19	.	195230-12280	シム 0.3(フランジ)	1	1
20	.	195230-12520	オイルシール VC35 50 6	1	1
21	.	22217-100000	ハネサツカネ10	12	100
I 22	.	22217-100000	ハネサツカネ10	6	Z 100
(A=RXXXXX)					
23	.	24322-000900	リング G90	1	1
24	.	24322-001250	リング G125	1	2
I 25	.	26116-100252	ホルト 10X25	6	Z 10
(A=RXXXXX)					
26	.	26116-100302	ホルト 10X30	6	30
27	.	26116-100802	ホルト 10X80	6	10
28	.	26716-100002	ナット 10	6	10
29	.	195218-12461	PICカート(ウエ)	1	1
30	.	195218-12471	PICカート(サイト)	1	1
31	.	195218-12480	ピン 8X256	1	1
32	.	195218-12490	サツカネ(コウ)	2	1
34	.	22217-080000	ハネサツカネ 8	2	50
36	.	22360-080000	スナツフピン8	2	30
37	.	26116-080162	ホルト 8X16	2	10

100. ギヤドライブ



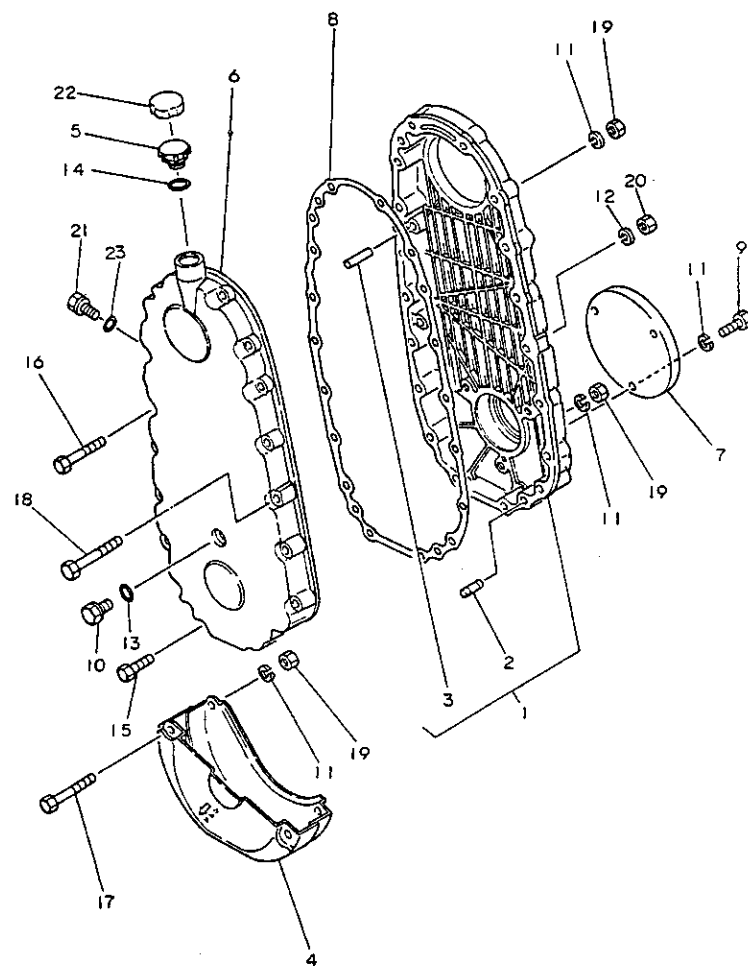
+-----+
I 1109 I
I(1105)I
+-----+
NPC-1287

100. ギヤドライブ

83.06.10
(A)=RS1504
(B)=
(C)=
(D)=

ミタツシ NO.	レハ"ル 0	フ"ヒンハ"ンコ"ウ	フ"ヒン メイ	-----コスク----- (A)(B)(C)(D)	I P/U A R
1	.	1A1070-23730	ライナー 30 40 2	1	2
2	.	195218-12410	ヒ"ニオンシャフト	1	1
3	.	195218-12420	ハ"ハ"ルヒ"ニオン	1	1
4	.	195218-12440	トリフ"ンシャフト	1	1
5	.	195218-12450	ハ"ハ"ルキ"ヤ	1	1
6	.	195230-12540	シム 30X34.7X0.2	2	1
7	.	195230-12550	シム 35X45X0.2	2	1
8	.	22242-000300	シ"クヨウスナツフ"リンク"30	2	10
9	.	22242-000350	シ"クヨウスナツフ"リンク"35	1	10
10	.	24101-062064	ホ"ールハ"アリンク"6206	1	1
11	.	24101-063054	ホ"ールハ"アリンク"6305	1	1
12	.	24101-063074	ハ"アリンク" 6307	1	1

101. ローターケース



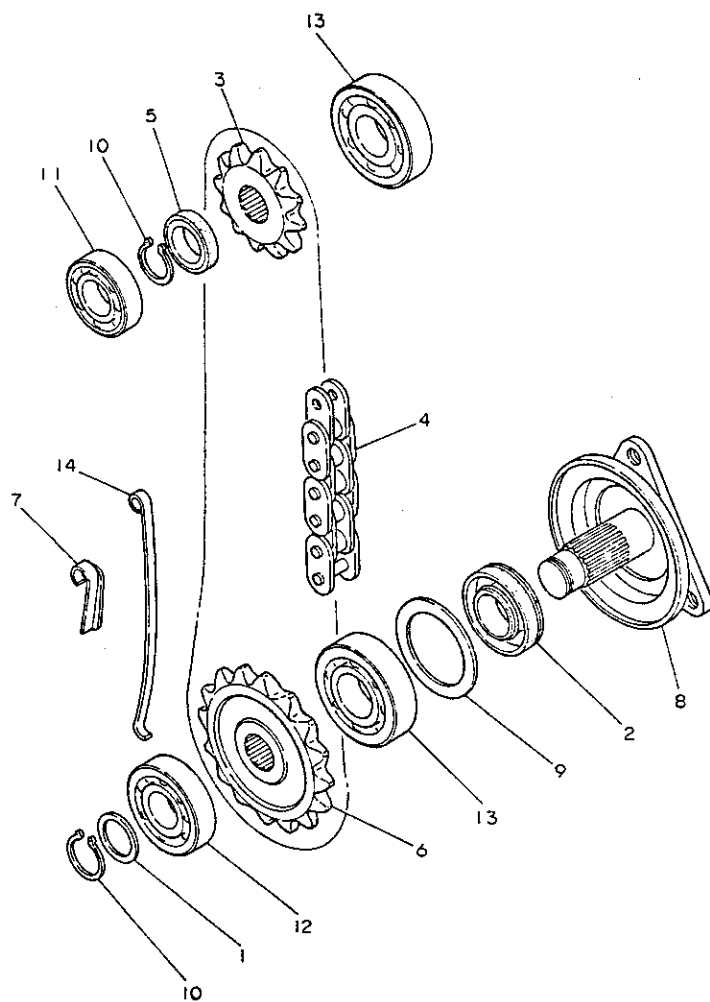
+-----+
I 1110 I
I (1105) I
+-----+
NPC-1287

101. ローターケース

83.06.10
(A)=RS1504
(B)=
(C)=
(D)=

ミタツシ NO.	レベル 0	フエロハヤンコウ	フエロ メイ	-----コウ----- (A)(B)(C)(D)	I P/U A R
1	.	195230-13100	ローター CMP	1	1
2	..	1A1040-26060	ハコウロ 8X28	2	2
3	..	195230-13380	ハコウロ 10X42	3	2
4	.	195230-13500	フオクタク CMP	1	1
5	.	195230-12190	ピン(チツツコウ)	1	1
6	.	195230-13110	ローター L	1	1
7	.	195230-13190	タストカハ-	1	1
8	.	195230-13360	ハコウロ(ローター)	1	1
9	.	195230-13440	ホルト 8X16	3	1
10	.	1E4030-71430	トレン フラク 8	2	2
11	.	22217-080000	ハコウロ 8	11	50
12	.	22217-100000	ハコウロ 10	4	100
13	.	24311-000090	リング P-9	2	5
14	.	24341-000200	リング S20	1	20
15	.	26116-080302	ホルト 8X30	3	10
16	.	26116-080552	ホルト 8X55	3	5
17	.	26116-080602	ホルト 8X60	2	10
18	.	26116-100752	ホルト 10X75	4	5
19	.	26716-080002	6カクツツ M8(6T)	8	10
20	.	26716-100002	ツツ 10	4	10
I 21	.	1A1040-48070	フエロ 10	1	2
		(A=RXXXXX)			
I 23	.	24311-000120	リング P-12	1	2 10
		(A=RXXXXX)			

102. ロータドライブ



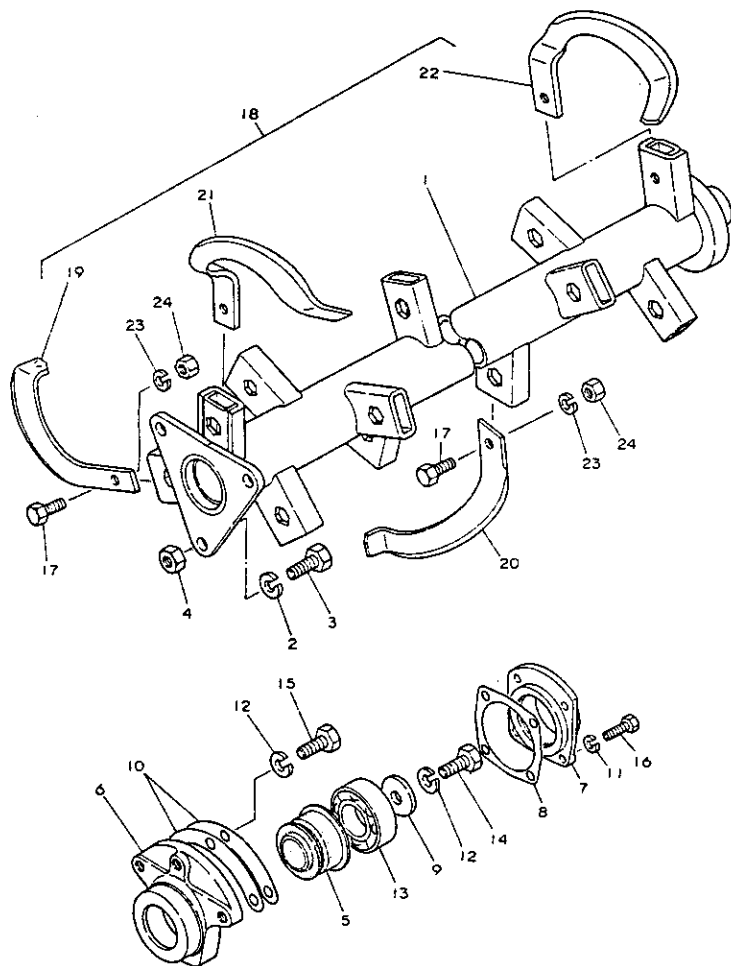
+-----+
| 1111 |
| (1105) |
+-----+
NPC-1287

102. ロータドライブ

83.06.10
(A)=RS1504
(B)=
(C)=
(D)=

ミタシ No.	レハル 0	フエンハインコウ	フエン メ	-----コウ----- (A)(B)(C)(D)	I P/U A R
1	.	1A1070-23730	ライター 30 40 2	1	2
2	.	195100-14251	オイルシール QLF35,62,11Y	1	1
3	.	195218-13260	スプロケット 11	1	1
4	.	195218-13280	チェン 745SAX46L	1	1
5	.	195218-13730	ゴムツキカラ	1	1
6	.	195230-13270	スプロケット 17	1	1
7	.	* 195230-13350	ストッパ (チェンハ)	1	1
I 7- 1	.	195230-13351 (A=XXXXXX)	チェンハリットメコ	1	N
8	.	195230-13700	ファイナルシャフト CMP	1	1
9	.	195230-13780	サカネ 55X79X1	1	1
10	.	22242-000300	シクヨウ入ナツフリンク 30	2	10
11	.	24101-062064	ボールハアリリンク 6206	1	1
12	.	24101-063064	ボールハアリリンク 6306	1	1
13	.	24101-063074	ハアリリンク 6307	2	1
14	.	195230-13340	チェンハリ	1	1

103. ロータシャフト



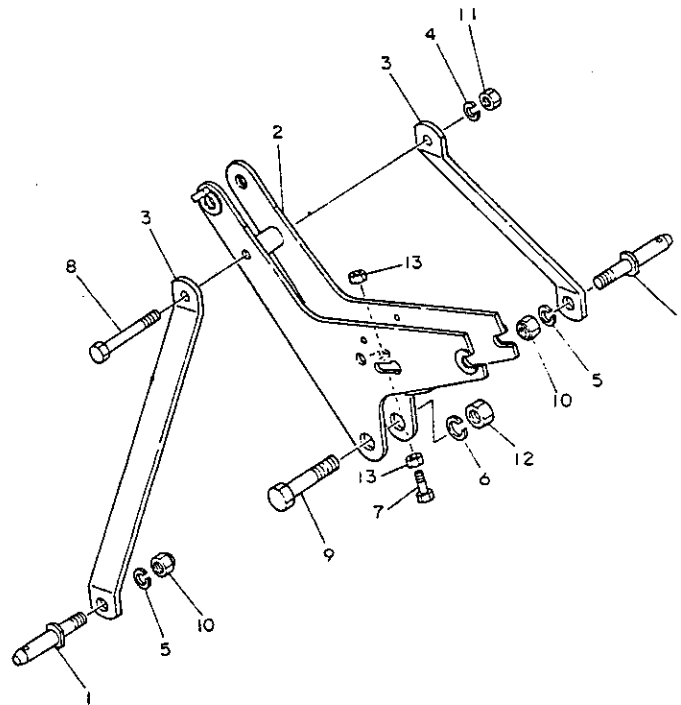
+-----+
I 1112 I
I (1105) I
+-----+
NPC-1287

103. ロータシャフト

83.06.10
(A)=RS1504
(B)=
(C)=
(D)=

ミタツシ NO.	レハール 0	フハシンハシンコウ	フハシン メイ	-----コウ----- (A)(B)(C)(D)	I P/U A R
1	.	195218-14200	ロータシャフト CMP	1	1
2	.	22217-120000	ハネサツカネ 12	3	50
3	.	26116-120302	ホイルト 12X30	3	10
4	.	26716-120002	ナツト 12	3	10
5	.	194080-09550	オイルシール QLF40 72 13	1	1
6	.	195021-14111	ロータハアリソクハケー (ミキ)	1	1
7	.	195032-14120	ロータハアリソクハケー	1	1
8	.	195020-14130	ロータハアリソクハケーハツキン	1	2
9	.	195032-14140	ワツシヤ	1	2
10	.	195020-14160	ロータシャフトシム	2	1
11	.	22217-080000	ハネサツカネ 8	4	50
12	.	22217-120000	ハネサツカネ 12	4	50
13	.	24101-062084	ハアリソク 6208	1	1
14	.	26116-120282	ホイルト 12X28	1	10
15	.	26116-120282	ホイルト 12X28	3	10
16	.	26116-080252	ホイルト 8X25	4	10
17	.	* 195185-14880	ホイルト 11T(10X28-15	34	1
I 17- 1	.	195015-14880	ホイルト(ホソ 10X28	34	N
(A=RXXXXX)					
18	.	795218-14400	シヨクリヨクナツツメ	1	1 A
19	..	195187-14970	ナツツメ L	16	5 A
20	..	195187-14980	ナツツメ R	16	5 A
21	..	195230-14210	ハシンナツツメ L	1	2 A
22	..	195230-14220	ハシンナツツメ R	1	2 A
23	.	22217-100000	ハネサツカネ10	34	100
24	.	* 26736-100002	ナツト(ホソ 10	34	20
I 24- 1	.	195015-14890	ナツト(ホソ 10	34	N
(A=RXXXXX)					

104. ア ッ パ ー ア ー ム



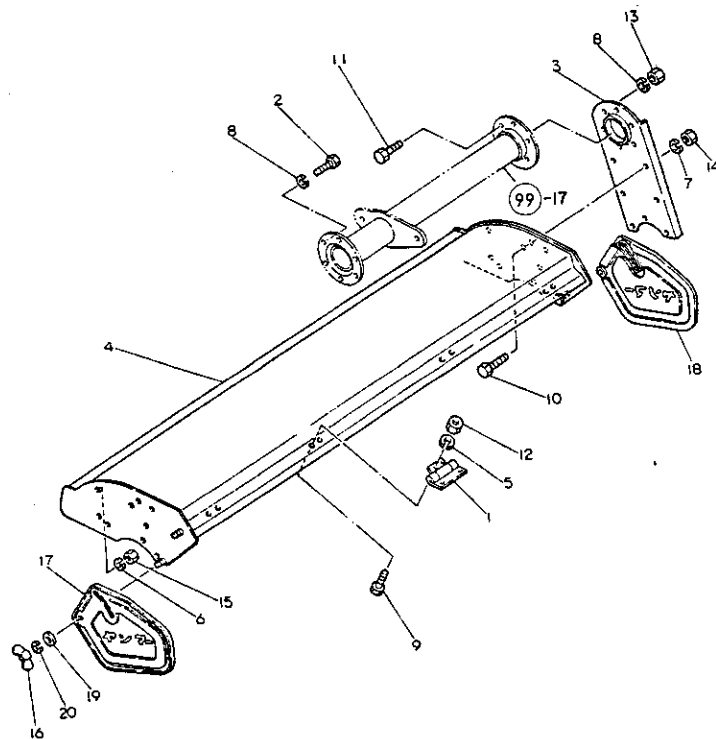
+-----+
I 1113 I
I (1105) I
+-----+
NPC-1287

104. ア ッ パ ー ア ー ム

83.06.10
(A)=RS1504
(B)=
(C)=
(D)=

ミタシ NO.	レハル 0	フビンハシンコウ	フビン メイ	-----コスク----- (A)(B)(C)(D)	I P/U A R
1	.	195081-15241	ロアリンクヒョン	2	1
2	.	195218-15130	アツハアーム	1	1
3	.	195231-15180	スチ-クアツハアーム	2	1
4	.	22217-120000	ハネサカネ 12	1	50
5	.	22217-180000	ハネサカネ 18	2	20
6	.	22217-220000	ハネサカネ 22	1	10
7	.	26116-080352	ホルト 8X35	1	10
8	.	26116-120902	ホルト 12X90	1	2
9	.	26116-220802	ホルト 22X80	1	1
10	.	26356-180002	ウツツ(ホソ) 18	2	1
11	.	26716-120002	ナツト 12	1	10
12	.	26716-220002	ナツト 22	1	1
13	.	26756-080002	トメナツト 8	2	10

105. ロータリカバー



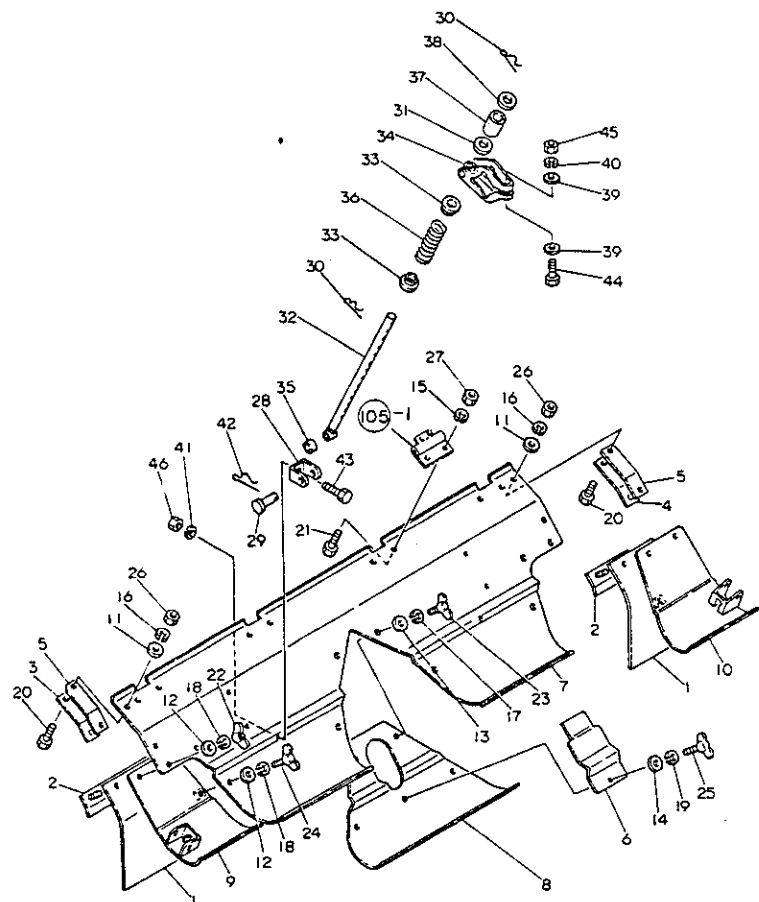
+-----+
I 1114 I
I (1105) I
+-----+
NPC-1287

105. ロータリカバー

83.06.10
(A)=RS1504
(B)=
(C)=
(D)=

ミタシ NO.	レベル 0	フビンハンコウ	フビン メイ	-----コスク----- (A)(B)(C)(D)	I P/U A R
1	.	195214-15600	ピンシフプレートコンフーリット	4	1
2	.	195216-15470	HB10X25(11T	6	1
3	.	195218-15200	サイトツボート	1	1
4	.	195218-15400	ロタリカバー CMP	1	1
5	.	22217-080000	ハネサカネ 8	8	50
6	.	22217-100000	ハネサカネ10	4	100
7	.	22217-100000	ハネサカネ10	4	100
8	.	22217-100000	ハネサカネ10	12	100
9	.	26116-080202	ホルト 8X20	8	10
10	.	26116-100202	ホルト 10X20	4	10
11	.	26116-100222	ホルト 10X22	6	10
12	.	26716-080002	6カクナツ M8(6T)	8	10
13	.	26716-100002	ナツト 10	6	10
14	.	26716-100002	ナツト 10	4	10
15	.	26716-100002	ナツト 10	4	10
16	.	195070-15530	チヨウナツト	4	10
17	.	195214-15910	リヤサイトフプレート L	1	1
18	.	195214-15920	リヤサイトフプレート R	1	1
19	.	22137-100000	サカネ 10	4	20
20	.	22217-100000	ハネサカネ10	4	100

106. ロータリリヤカバー



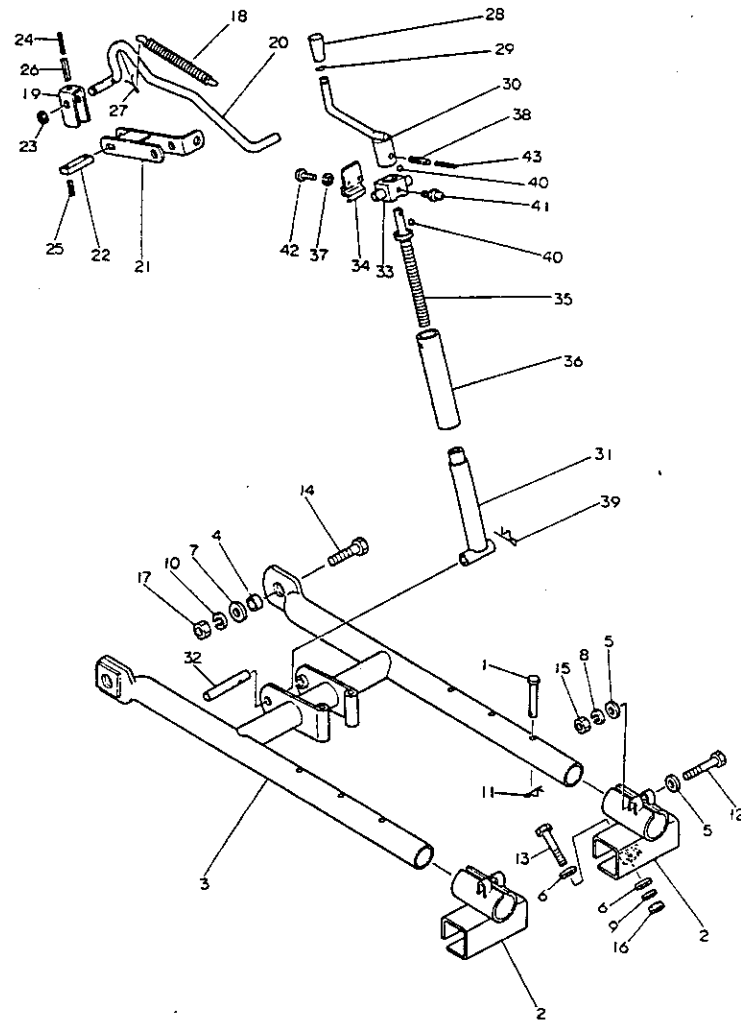
106. ロータリリヤカバー

83.06.10
(A)=RS1504
(B)=
(C)=
(D)=

+-----+
I 1115 I
I (1105) I
+-----+
NPC-1287

ミタシ NO.	レバール 0	フビンハシコウ	フビン メイ	-----コウ----- I P/U A R (A)(B)(C)(D)
1	.	195216-15530	シート(ト"ロヨケ	2 1
2	.	195216-15540	クランフ°(ト"ロヨケシート	2 1
3	.	195218-15550	クランフ°(タ"ンハ°L	1 1
4	.	195218-15560	クランフ°(タ"ンハ°R	1 1
5	.	195218-15580	コ"ムイタ(サイ"タ"ンハ°	2 1
6	.	195218-15590	ウネチキアフタ	1 1
7	.	195218-15600	リヤカハ"CMP	1 1
8	.	195218-15640	リヤカハ"-B	1 1
9	.	195218-15700	サイ"リヤカハ" L CMP	1 1
10	.	195218-15800	サイ"リヤカハ" R CMP	1 1
11	.	22137-080000	サ"カ"ネ 8	4 10
12	.	22137-100000	サ"カ"ネ 10	6 20
13	.	22137-100000	サ"カ"ネ 10	4 20
14	.	22137-100000	サ"カ"ネ 10	1 20
15	.	22217-080000	ハ"ネサ"カ"ネ 8	8 50
16	.	22217-080000	ハ"ネサ"カ"ネ 8	4 50
17	.	22217-100000	ハ"ネサ"カ"ネ10	4 100
18	.	22217-100000	ハ"ネサ"カ"ネ10	6 100
19	.	22217-100000	ハ"ネサ"カ"ネ10	1 100
20	.	26116-080202	ホ"ルト 8X20	4 10
21	.	26116-080202	ホ"ルト 8X20	8 10
22	.	26637-100002	チヨウナツト 10	4 5
23	.	26647-100252	チヨウホ"ルト 10X25	4 5
24	.	26647-100252	チヨウホ"ルト 10X25	2 5
25	.	26647-100252	チヨウホ"ルト 10X25	1 5
26	.	26716-080002	6カクナツト M8(6T)	4 10
27	.	26716-080002	6カクナツト M8(6T)	8 10
28	.	195088-15870	ハンカ"-ロツト"フツク	2 1
29	.	195088-15880	アタマツキヒ"ン	2 1
30	.	195216-15820	スナツフ°ヒ"ン22	4 1
31	.	195216-16410	スリ-フ°(タ"ンフ°ラ	2 1
32	.	195218-15810	ロツト°(ハンカ"	2 1
33	.	195218-15840	ハ"ネウク サ"カ"ネ	4 1
34	.	195218-15850	タ"ンフ°ラ	2 1
35	.	195218-15860	フ"ツシ 10	2 1
36	.	195218-15880	スフ°リ"ク 28X3.2X150	2 1
37	.	195231-15890	チンアツクケ"ム	2 1
38	.	22127-220000	サ"カ"ネ(ナミマル 22	2 10
39	.	22137-100000	サ"カ"ネ 10	4 20
40	.	22217-100000	ハ"ネサ"カ"ネ10	2 100
41	.	22217-100000	ハ"ネサ"カ"ネ10	2 100
42	.	22360-100000	スナツフ°ヒ"ン 10	2 30
43	.	26116-100202	ホ"ルト 10X20	2 10
44	.	26116-100652	ホ"ルト 10X65	2 5
45	.	26716-100002	ナツト 10	2 10
46	.	26716-100002	ナツト 10	2 10

107. デブスフレーム



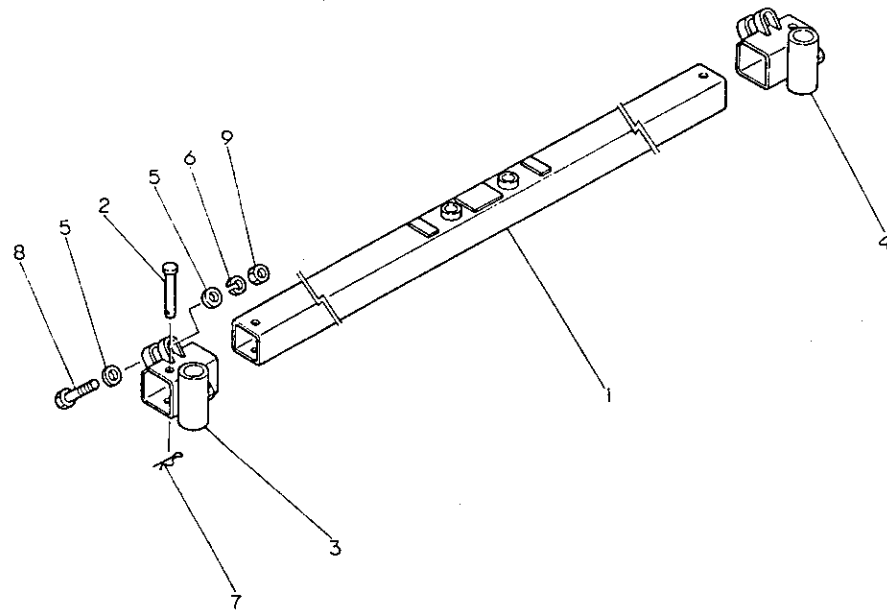
+-----+
I 1116 I
I (1105) I
+-----+
NPC-1287

107. デブスフレーム

83.06.10
(A)=RS1504
(B)=
(C)=
(D)=

ミタシ NO.	レベル 0	フビンハンコウ	フビン メ1	-----コウ----- (A)(B)(C)(D)	I P/U A R
1	.	194990-34611	ヒン 10X70	2	2
2	.	195218-16520	ヒン 10X70 L	2	1
3	.	195218-16510	チフスフレーム	1	1
4	.	195231-16540	カラ 25.4X17	2	1
5	.	22137-100000	サッカネ 10	4	20
6	.	22137-120000	サッカネ 12	4	50
7	.	22137-160000	サッカネ 16	2	20
8	.	22217-100000	ハネサッカネ 10	2	100
9	.	22217-120000	ハネサッカネ 12	2	50
10	.	22217-160000	ハネサッカネ 16	2	20
11	.	22360-100000	スナツフヒン 10	2	30
12	.	26116-100652	ホルト 10X65	2	5
13	.	26116-120652	ホルト 12X65	2	2
14	.	26116-160502	ホルト 16X50	2	2
15	.	26716-100002	ナツト 10	2	10
16	.	26716-120002	ナツト 12	2	10
17	.	26716-160002	ナツト 16	2	5
18	.	195060-16450	リターンスフリンク	1	1
19	.	195218-16270	カム (スクリム) フラゲツト	1	1
20	.	195218-16280	レバー (スクリム) フラゲツト	1	1
21	.	195231-16250	アーム (スクリム) フラゲツト	1	1
22	.	195231-16440	アームヒン	1	1
23	.	22272-000120	Eカッタスナツフリンク 12	1	10
24	.	22351-050040	ロールヒン 5X40	1	5
25	.	22351-060020	ロールヒン 6X20	2	10
26	.	22351-080040	ロールヒン 8X40	1	10
27	.	22417-400250	ワリヒン 4X25	1	10
28	.	195216-16120	ノブ (アシ) ストハント	1	1
29	.	195216-16240	トメワノブ	1	1
30	.	195218-16110	ハント (チフス) スクリム	1	1
31	.	195218-16150	ハーフ (スクリム)	1	1
32	.	195218-16180	ヒン 16X101	1	1
33	.	195230-16140	リテーナ (スクリム)	1	1
34	.	195230-16160	スフリンク (ハント) ルロツク	1	1
35	.	195231-16130	スクリム (チフス)	1	1
36	.	195231-16170	カハ (スクリム)	1	1
37	.	22217-060000	ハネサッカネ 6	2	10
38	.	22351-080036	ロールヒン 8X36	1	10
39	.	22361-160000	スナツフヒン 16	1	10
40	.	24190-050001	コウキウ 5/32	30	30
41	.	24761-010000	クワリスニツフ M6F	1	5
42	.	26557-060122	ナツト (コネシ) 6X12	2	10
43	.	22351-050036	ロールヒン 5X36	1	10

108. デ プ ス ビ ー ム



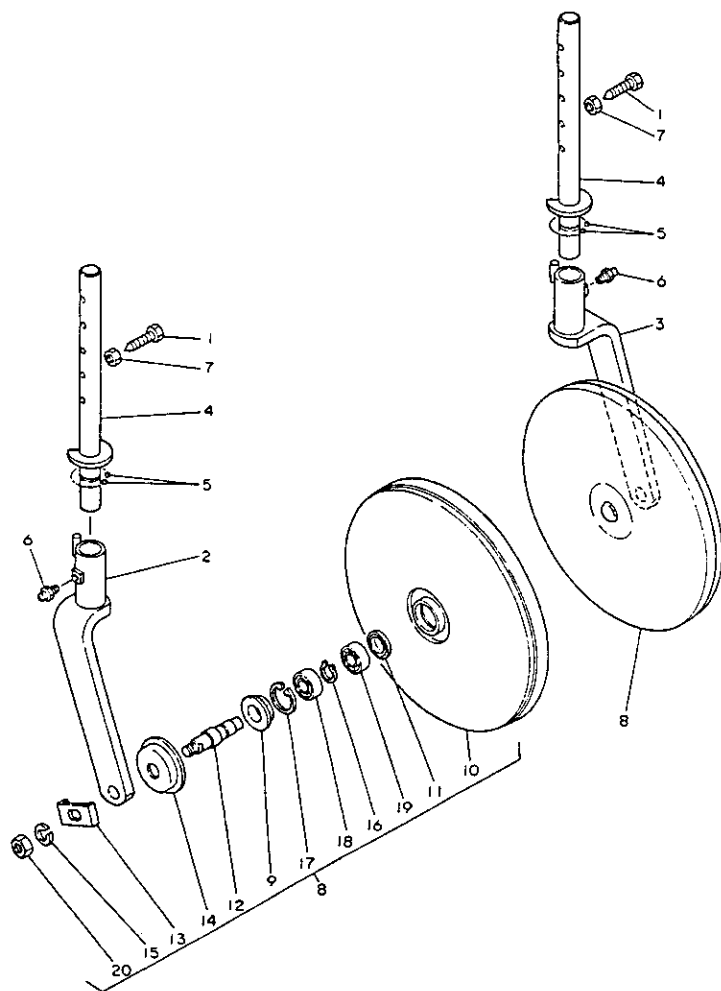
+-----+
I 1J01 I
I (1105) I
+-----+
NPC-1287

108. デ プ ス ビ ー ム

83.06.10
(A)=RS1504
(B)=
(C)=
(D)=

ミタシ No.	レベル 0	フビシヤンコウ	フビシ メ	-----コウ----- (A)(B)(C)(D)	I P/U A R
1	.	195218-16420	デプスビーム	1	1
2	.	194990-34611	ビーン 10X70	2	2
3	.	195218-16550	ビームエント	1	1
I 3- 1	.	195218-16551 (A=RXXXXX)	ビームエント	2	S
I 4	.	195218-16560 (A=RXXXXX)	ビームエントR	1	Z 1
5	.	22137-120000	サッカネ 12	4	50
6	.	22217-120000	ハネサッカネ 12	2	50
7	.	22360-100000	スナツフビーン 10	2	30
8	.	26116-120652	ホルト 12X65	2	2
9	.	26716-120002	ナツト 12	2	10

109. ゲージホイール



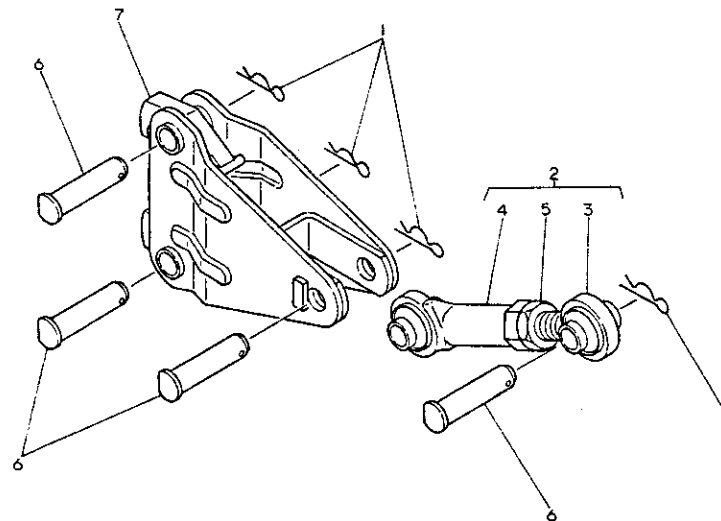
+-----+
1 J02 I
1 (1105) I
+-----+
NPC-1287

109. ゲージホイール

83.06.10
(A)=RS1504
(B)=
(C)=
(D)=

ミタシ NO.	レール 0	フッヒンハフンコウ	フッヒン メイ	-----コスウ----- (A)(B)(C)(D)	I P/U A R
1	.	194990-01650	ピットホールト 12X35.5	2	5
2	.	195218-16600	アーム(ケーシング)ホイールL	1	1
3	.	195218-16700	アーム(ケーシング)ホイールR	1	1
4	.	195230-16340	アシヤストパー	2	1
		(A=R 00920)			
5	.	24190-050001	コウキ2ウ 5/32	44	30
6	.	24761-010000	クハリスニツフ°ルA-M6F	2	5
7	.	26756-120002	トメN 12	2	5
8	.	795218-16800	ケーシングホイール シクミ	2	1
9	..	195131-16940	オイルシール	2	1
10	..	195218-16800	ケーシングホイール	2	1
11	..	195218-16820	キャップ°(ヒール)	2	1
12	..	195218-16840	シャフト(ケーシング)ホイール	2	1
13	..	195218-16850	マウリト°メサ°カ°ネ	2	1
14	..	195218-16880	タ°ストカハ°	2	1
15	..	22217-140000	ハ°ネサ°カ°ネ14	2	20
16	..	22242-000200	シ°クヨウスナツフ°リンク° 20	2	20
17	..	22252-000420	ア°ヨウスナツフ°リンク° 42	2	10
18	..	24101-060044	ホ°ールハ°ア°リンク°6004	2	1
19	..	24101-062034	ホ°ールハ°ア°リンク°6203	2	1
20	..	26716-140002	ナツト 14	2	5

110. トップリンクヒッチ



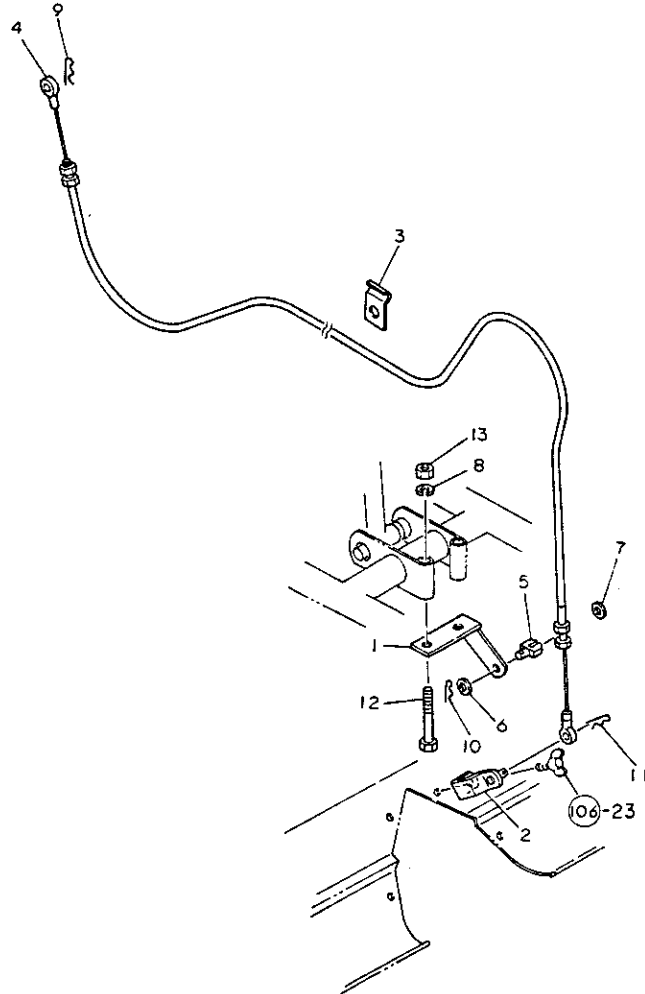
+-----+
1 1J03 1
1 (1105) 1
+-----+
NPC-1287

110. トップリンクヒッチ

83.06.10
(A)=RS1504
(B)=
(C)=
(D)=

ミタツシ NO.	レハトル 0	フエヒンハンコウ	フエヒン メイ	-----コスク----- (A)(B)(C)(D)	I P/U A R
1	.	195216-15820	スナツフエヒン22	4	1
2	.	195218-17200	トップリンク CMP	1	1
3	..	195131-17220	トップリンク(オネシ)	1	1
4	..	195201-17210	トップリンク メネシ	1	1
5	..	26776-200002	トメナツト(ホソ 20	1	2
6	.	195218-17230	ヒン 19X80	4	1
7	.	195218-17300	リンクヒッチ CMP	1	1

111. オートロータ



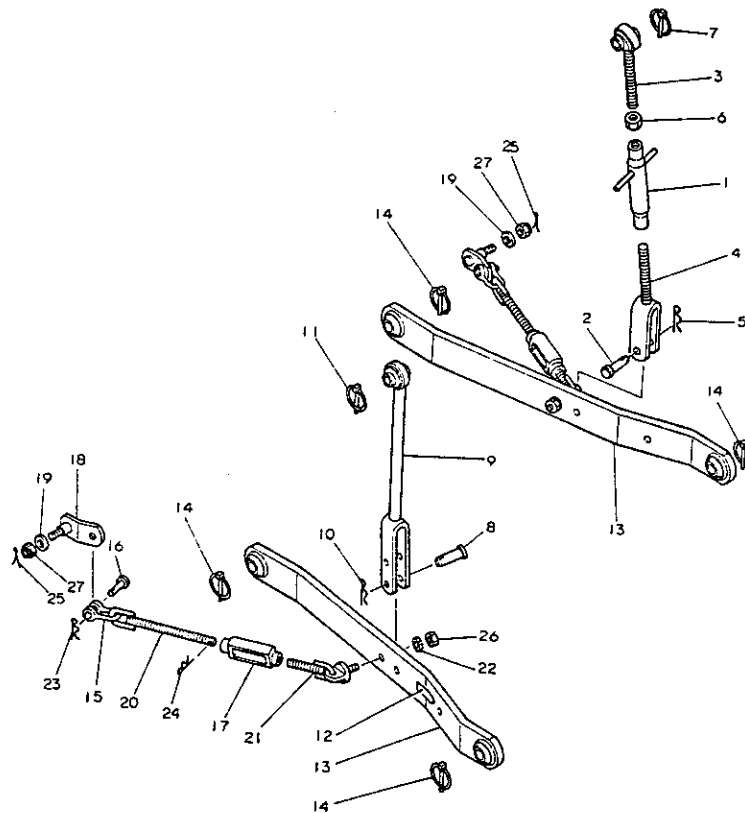
+-----+
 1 J04 I
 1 (1105) I
 +-----+
 NPC-1287

111. オートロータ

83.06.10
 (A)=RS1504
 (B)=
 (C)=
 (D)=

ミタシ NO.	レベル 0	フビシヤンコウ	フビシ メイ	-----コウ----- (A)(B)(C)(D)	I	P/U	A	R
1	.	195218-18120	ワイヤ入 B	1			1	
2	.	195218-18130	ピンシ (ワイヤ-	1			1	
3	.	195231-18110	ワイヤクランフ	1			1	
4	.	* 195231-18151	ワイヤハツクワイヤ-	1			1	
I 4-1	.	195231-18152	ワイヤハツクワイヤ-	1		N		
		(A=RXXXXX)						
5	.	195231-18190	トメカネ (ワイヤアウタ	1			1	
6	.	22127-080000	サカネ 8	1			10	
7	.	22137-080000	サカネ 8	1			10	
8	.	22217-120000	ハネサカネ 12	2			50	
9	.	22360-080000	スナツフヒン8	1			30	
10	.	22360-080000	スナツフヒン8	1			30	
11	.	22360-080000	スナツフヒン8	1			30	
12	.	26116-121002	ホルト 12X100	2			10	
13	.	26716-120002	ナツト 12	2			10	

112. リフトリンク



112. リフトリンク

83.06.10

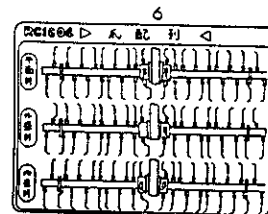
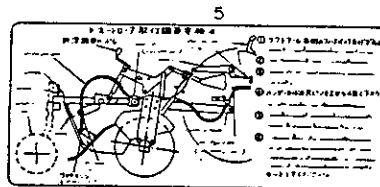
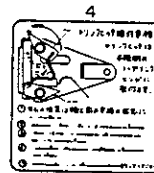
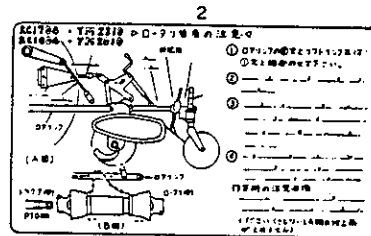
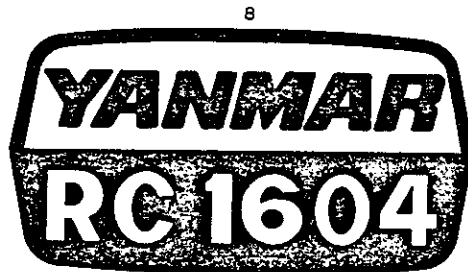
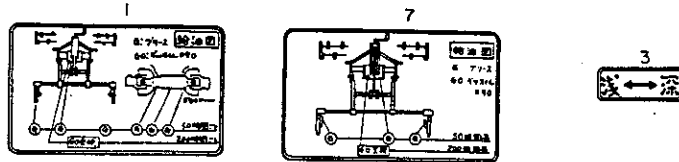
(A)=RS1504
(B)=
(C)=
(D)=

+-----+
I 1J05 I
I (1105) I
+-----+
NPC-1287

ミタシ NO.	レベル 0	パインハンコウ	パイン メイ	-----コウ----- (A)(B)(C)(D)	I P/U A R
1	.	194150-72231	リフトリンクタンハツクル	1	1
2	.	194150-72460	リフトヨークピン	1	1
3	.	194312-72210	アイボルト(リフト CMP	1	1
4	.	194312-72450	ヨーク(リフトリンク	1	1
5	.	22360-140000	スナツフピン14	1	30
6	.	26756-180002	トメナツト 18	1	5
7	.	794130-71410	ホールソケットロツクピン CMP	1	5
8	.	194150-72460	リフトヨークピン	1	1
9	.	* 194312-72300	リフトリンク L CMP	1	1
10	.	22360-140000	スナツフピン14	1	30
11	.	794130-71410	ホールソケットロツクピン CMP	1	5
12	.	194150-65700	ロータリートリツクメイハン	1	1
13	.	194312-73410	ローリンク CMP	2	1
14	.	794130-71410	ホールソケットロツクピン CMP	4	5
15	.	194080-74621	シャツクルホンタイ SA10	2	1
16	.	194080-74631	シャツクルピン SA10	2	1
17	.	194150-74670	チェツクチェンターハツクル	2	1
18	.	194150-74910	チェツクチェンシン	2	1
19	.	194150-74920	ワツシャ	2	5
20	.	194312-74720	アイボルトL(チェン	2	1
21	.	194420-74800	チェツクチェン CMP	2	1
22	.	22217-140000	ハネサカネ14	2	20
23	.	22360-120000	スナツフピン 12	2	10
24	.	22360-200000	スナツフピン M20	2	10
25	.	22417-300350	ワリピン 3X35	2	10
26	.	26716-140002	ナツト 14	2	5
27	.	26817-160002	ミソハツキナツト 16	2	10

113. 銘

板



+-----+
I 1J07 I
I (1J06) I
+-----+
NPC-1287

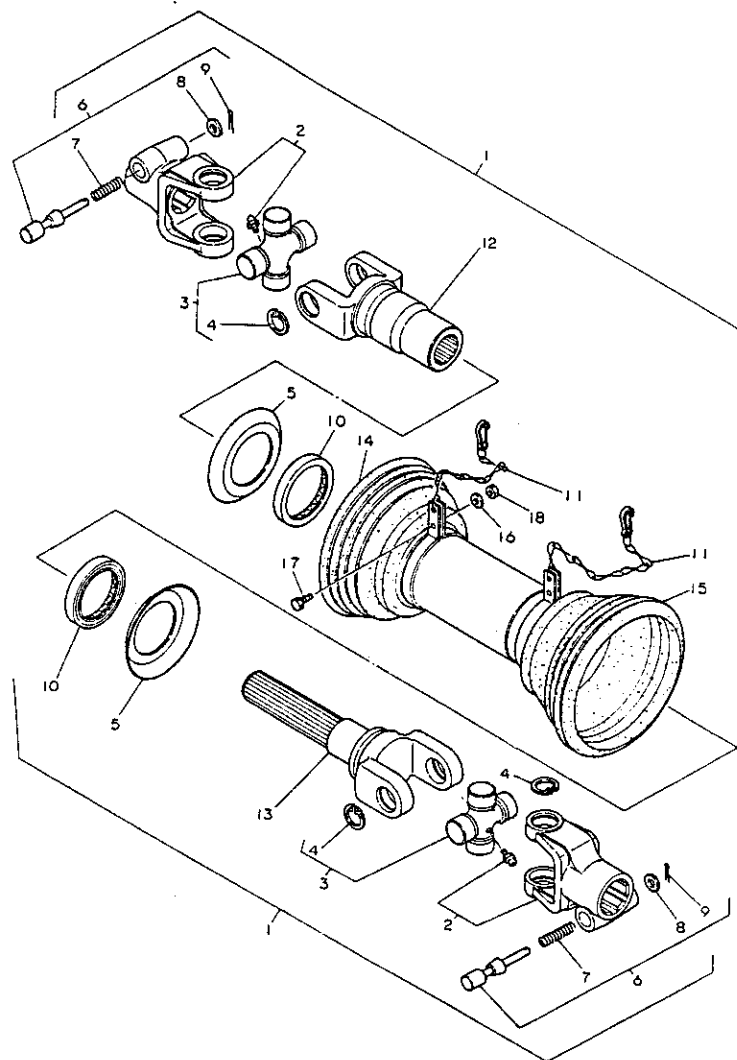
113. 銘

板

83.06.10
(A)=RC1604
(B)=
(C)=
(D)=

ミタシ NO.	レベル 0	フビシハコウ	フビシ メ	-----コウ----- (A)(B)(C)(D)	I P/U A R
1	.	195206-10310	メイハコ (キ2ウ2シ)	1	1
2	.	195206-10610	メイハコ (トリアツカイ)	1	1
3	.	195216-10510	メイハコ (コウシンシ)	1	1
4	.	195218-10620	メイハコ (リンクトリツク)	1	1
5	.	195218-10650	メイハコ (オートロータ)	1	1
6	.	195220-10210	メイハコ (ツメハイレツ)	1	1
7	.	195220-10320	メイハコ (キ2ウ2シ)	1	1
8	.	195220-10410	メイハコ (スーム)	1	1

114. ドライブシャフト



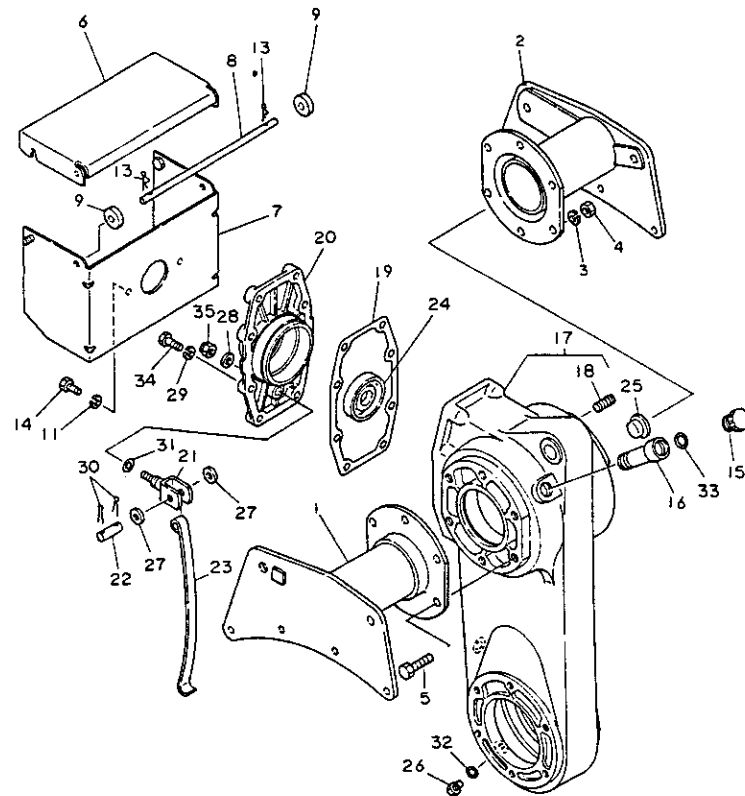
+-----+
I 1J08 I
I (1J06) I
+-----+
NPC-1287

114. ドライブシャフト

83.06.10
(A)=RC1604
(B)=
(C)=
(D)=

ミタシ NO.	レベール 0	フビコン	フビコン	メ	-----コスク----- (A)(B)(C)(D)	I	P/U	A	R
1	.	795218-11300	ドライブシャフト	シクミ	1			1	
2	..	195188-11120	ヨーク(PTOカマ)		2			1	
3	..	195188-11200	スハート	CMP	2			1	
4	...	22252-000250	アサウスアツフ	リンク 25	8			20	
5	..	195188-11410	シール(タスト)		2			1	
6	..	195188-11500	PTOロツク	コン CMP	2			1	
7	...	195188-11190	スフ	リンク	2			1	
8	...	22117-080000	サカ	ネ 8	2			100	
9	...	22417-250150	フリ	コン 2.5X15	2			30	
10	..	195188-11610	ハ	アリンク	2			1	
11	..	195188-11700	チェン(マウリ)	メ	2			1	
12	..	195218-11100	ヨーク(スリー)	フ	1			1	
13	..	195218-11110	ヨーク(シヤフ)		1			1	
14	..	195218-11300	アウタカハ	CMP	1			1	
15	..	195218-11600	インナカハ	CMP	1			1	
16	..	22117-040000	サカ	ネ M4	2			10	
17	..	26116-040202	ホルト	4X20	2			30	
18	..	26716-040002	ナツト	4	2			20	

115. ローターケース



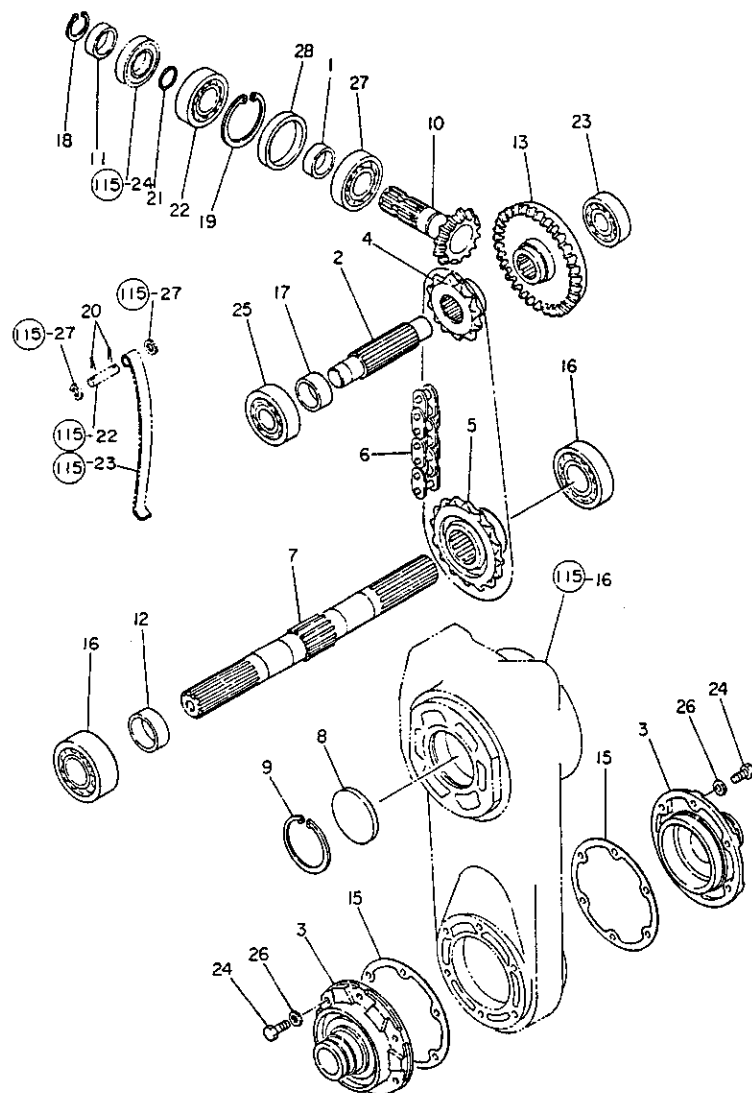
+-----+
1 J09
1 (1J06)
+-----+
NPC-1287

115. ローターケース

83.06.10
(A)=RC1604
(B)=
(C)=
(D)=

ミタシ No.	レベール 0	フベインハソコウ	フベイン メイ	-----コウ----- (A)(B)(C)(D)	I P/U A R
1	.	195206-12200	メーソビーム (L CMP	1	1
2	.	195206-12300	メーソビーム (R CMP	1	1
3	.	22217-120000	ハネサツカネ 12	6	50
4	.	26716-120002	ナツ 12	6	10
5	.	195206-12340	ホル 12X25	6	2
6	.	195218-12461	PICカート (ウエ	1	1
7	.	195218-12471	PICカート (サイト	1	1
8	.	195218-12480	ピオン 8X256	1	1
9	.	195218-12490	サツカネ (コウ	2	1
11	.	22217-080000	ハネサツカネ 8	2	50
13	.	22360-080000	スツツフピオン8	2	30
14	.	26116-080162	ホル 8X16	2	10
15	.	195230-12190	ピン (チウツコウ	1	1
16	.	195081-12230	チウツカン	1	1
17	.	195240-13100	ロータケース CMP	1	1
18	.	26216-120202	ウエミホル 12X20	6	2
19	.	195220-13190	ハネツキン (ピオンケー	2	1
20	.	195206-13251	ケー (ピオン	1	1
21	.	195220-13300	フアラツツ (チン CMP	1	1
22	.	195220-13330	チンハリピ	1	1
23	.	195240-13342	チンハリ	1	1
(A=F XXXXXX)					
24	.	195220-13360	オイルシール TC40 62 8	1	1
25	.	195240-13371	メツツ	1	1
26	.	1A1270-48070	アラツツ 10	2	1
27	.	22137-100000	サツカネ 10	2	20
28	.	22137-100000	サツカネ 10	1	20
29	.	22217-100000	ハネサツカネ10	8	100
30	.	22417-250150	ワリオン2.5X15	2	30
31	.	24311-000090	リング P-9	1	5
32	.	24311-000120	リング P-12	2	10
33	.	24341-000200	リング S20	1	20
34	.	26116-100302	ホル 10X30	8	30
35	.	26346-100002	Uナツ 10	1	5

116. ロータドライブ



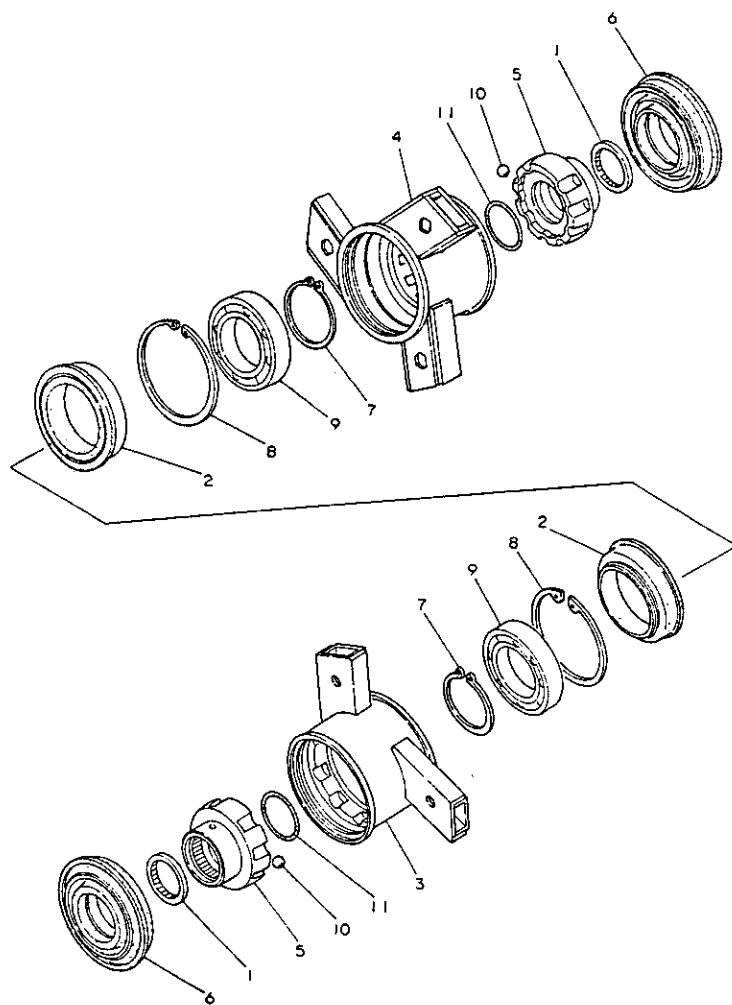
+-----+
I 1J10 I
I (1J06) I
+-----+
NPC-1287

116. ロータドライブ

83.06.10
(A)=RC1604
(B)=
(C)=
(D)=

ミタシ NO.	レベル 0 7"ピンハ"ンコウ	7"ピン メイ	-----コウ----- (A)(B)(C)(D)	I P/U A R
1	.	195220-13510	カラ 35.7X42.7X10	1
2	.	195220-13230	トリフ"ンシャフト	1
3	.	195220-13610	ホルター (7"ファイナルシャフト	2
4	.	195206-13260	スフ"ロケツト 13	1
5	.	195220-13270	スフ"ロケツト 17	1
6	.	195240-13280	チェン 745X48	1
7	.	195220-13290	ファイナルシャフト	1
8	.	195240-13350	メクラフ"タ	1
9	.	22252-000800	ア"ヨウ入"ツフ"リンク"80	1
10	.	195206-13420	ハ"ハ"ルビ"ニオン	1
11	.	195220-13440	シールウケ 40	1
12	.	195220-13430	カラ 47X54X17	1
13	.	195206-13450	ハ"ハ"ルキ"ヤ	1
15	.	195240-13810	ハ"ツキン (ロータシャフトホルター	2
16	.	24101-063084	ホ"ールハ"ア"リンク"6308	2
17	.	195206-13460	カラ 35.7X42.7X6	1
18	.	22242-000350	シ"クヨウ入"ツフ"リンク"35	1
19	.	22252-000800	ア"ヨウ入"ツフ"リンク"80	1
I 20	.	22417-250150 (A=RXXXXX)	ワ"ヒオン2.5X15	2
21	.	24321-000300	リンク"G-30	1
22	.	24101-063074	ハ"ア"リンク" 6307	1
23	.	24101-063064	ホ"ールハ"ア"リンク"6306	1
24	.	26116-100252	ホル"ト 10X25	12
25	.	24101-063074	ハ"ア"リンク" 6307	1
26	.	23414-100000	ト"ウハ"ツキン10	12
27	.	195206-13480	ローラハ"ア"リンク" NF307	1
28	.	195206-13470	カラ 65.9X76.3X3.2	1

117. ク ロ ス ロ ー タ



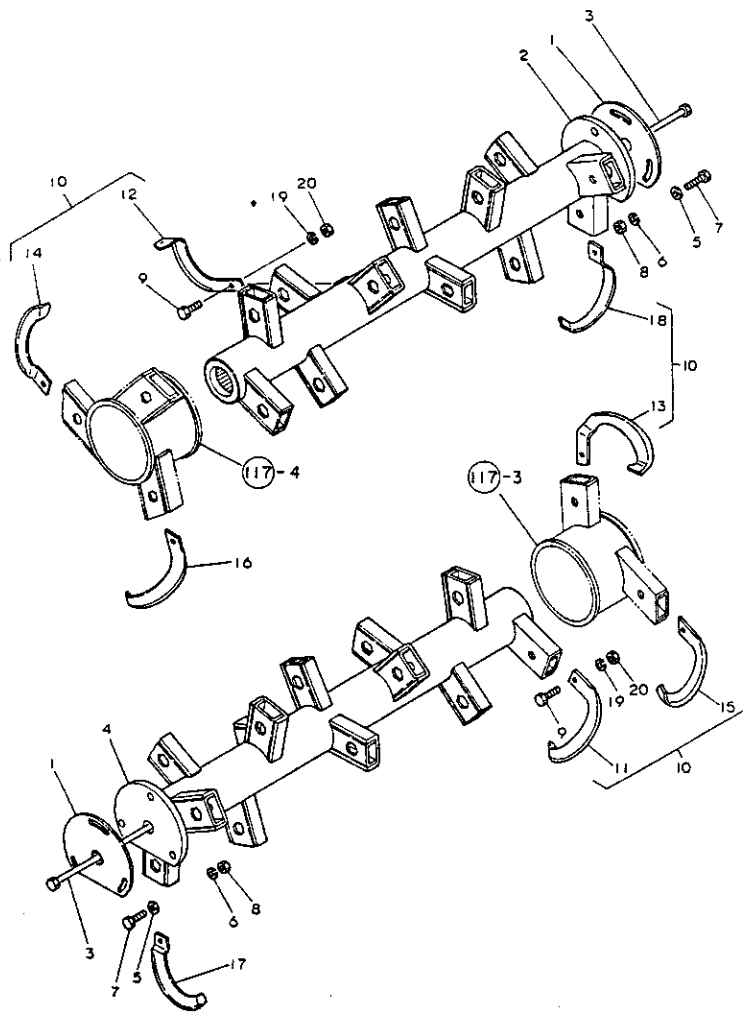
+-----+
I 1J11 I
I (1J06) I
+-----+
NPC-1287

117. ク ロ ス ロ ー タ

83.06.10
(A)=RC1604
(B)=
(C)=
(D)=

ミタシ NO.	レベル 0	フビンハインコウ	フビン メイ	-----コウ----- (A)(B)(C)(D)	I P/U A R
1	.	194150-44261	スワラインシャフトシール	2	1
2	.	195112-13870	シクツキオイルシール	2	1
3	.	195206-14100	クロスロータ L CMP	1	1
4	.	195206-14200	クロスロータ R CMP	1	1
5	.	195220-14240	クロスリンク CMP	2	1
6	.	195220-14261	タウミシール	2	1
7	.	22242-000550	シクヨウスナツフリンク 55	2	10
8	.	22252-000900	アオヨウスナツフリンク 90	2	5
9	.	24101-060114	ホールハリアリンク 6011	2	1
10	.	24190-150001	コウキコ 15/32	18	20
11	.	24311-000400	リンク P-40	2	5

118. ロータシャフト



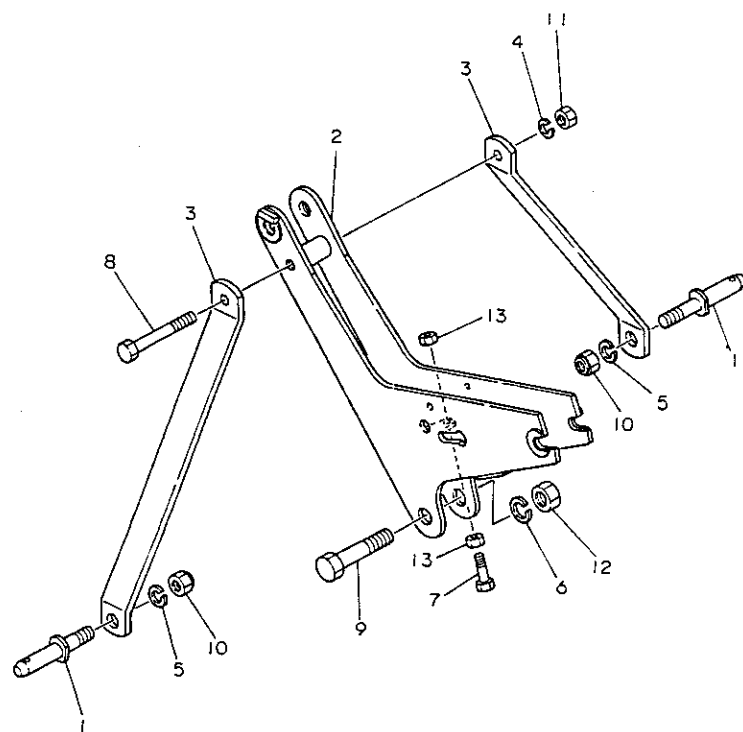
+-----+
1 1J12 I
1 (1J06) I
+-----+
NPC-1287

118. ロータシャフト

83.06.10
(A)=RC1604
(B)=
(C)=
(D)=

ミタツシ NO.	レベル 0	フロンハインコウ	フロン メ	-----コウ----- (A)(B)(C)(D)	I P/U A R
1	.	195129-14540	サッカネ(マワリトメ	2	1
2	.	195220-14500	ロータシャフトR CMP	1	1
3	.	195220-14530	ホイルト(ロータシャフト	2	1
4	.	195220-14600	ロータシャフトL CMP	1	1
5	.	22137-100000	サッカネ 10	6	20
6	.	22217-100000	ハネサッカネ10	6	100
7	.	26116-100252	ホイルト 10X25	6	10
8	.	26716-100002	ナット 10	6	10
9	.	195185-14880	ホイルト 11T(10X28-15	34	1
10	.	795220-14400	シヨウリヨクナツツメ	1	1 A
11	..	195187-14970	ナツツメ L	13	5 A
12	..	195187-14980	ナツツメ R	13	5 A
13	..	195220-14910	クロスハインナツツメ L	1	2 A
14	..	195220-14920	クロスハインナツツメ R	1	2 A
15	..	195220-14940	クロスナツツメ 59 L	2	2 A
16	..	195220-14950	クロスナツツメ 59 R	2	2 A
17	..	195230-14210	ハインナツツメ L	1	2 A
18	..	195230-14220	ハインナツツメ R	1	2 A
19	.	22217-100000	ハネサッカネ10	34	100
20	.	195230-14890	ナット 10(ホソ 8T	34	2

119. ア ッ パ ー ア ー ム



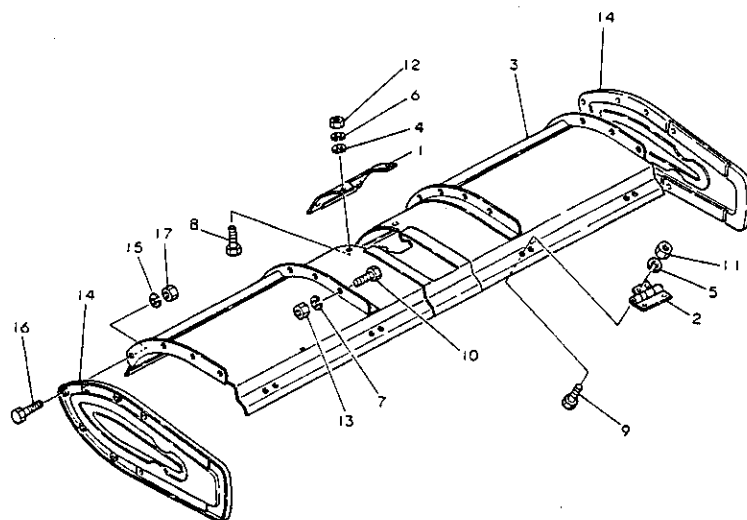
+-----+
I 1J13 I
I (1J06) I
+-----+
NPC-1287

119. ア ッ パ ー ア ー ム

83.06.10
(A)=RC1604
(B)=
(C)=
(D)=

ミタツシ NO.	レハール 0	フハシンハシンコウ	フハシン メイ	-----コスウ----- (A)(B)(C)(D)	I P/U A R
1	.	195081-15241	ロアリンクヒョン	2	1
2	.	195206-15130	アツハローアーム	1	1
3	.	195206-15180	ステー (アツハローアーム)	2	1
4	.	22217-120000	ハネサカネ 12	1	50
5	.	22217-180000	ハネサカネ 18	2	20
6	.	22217-220000	ハネサカネ 22	1	10
7	.	26116-080352	ホルト 8X35	1	10
8	.	26116-120902	ホルト 12X90	1	2
9	.	26116-220802	ホルト 22X80	1	1
10	.	26356-180002	Uナット (ホソ 18)	2	1
11	.	26716-120002	ナット 12	1	10
12	.	26716-220002	ナット 22	1	1
13	.	26756-080002	トメナット 8	2	10

120. ロータリカバー



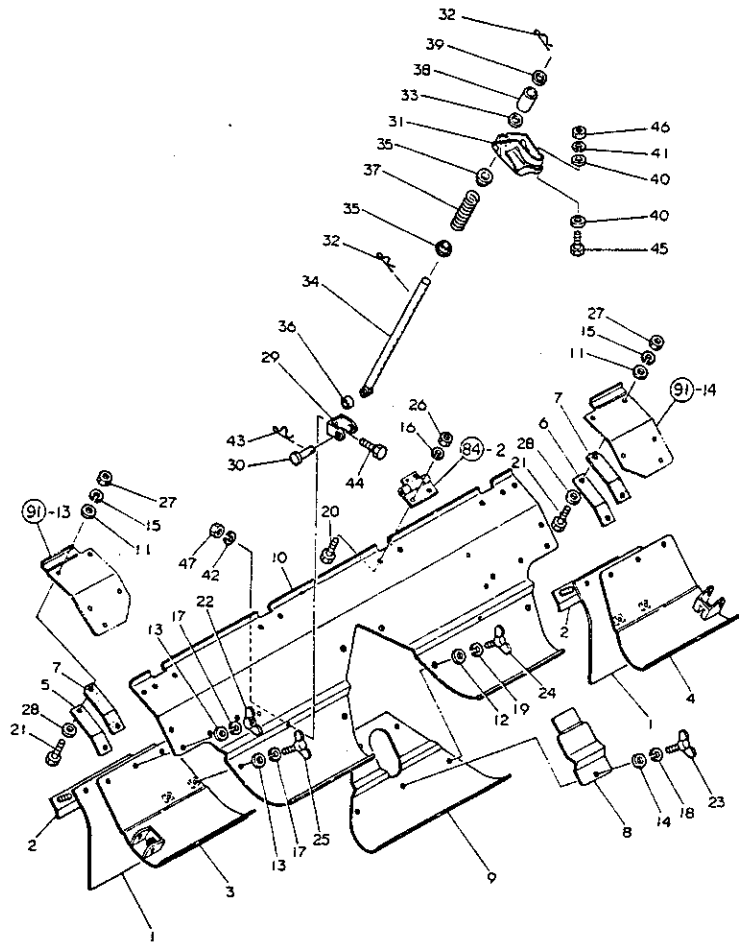
+-----+
1 1J14 1
1 (1J06) 1
+-----+
NPC-1287

120. ロータリカバー

83.06.10
(A)=RC1604
(B)=
(C)=
(D)=

ミタツシ NO.	レベール 0	フエビハンコンウ	フエビ メイ	-----コスク----- (A)(B)(C)(D)	I P/U A R
1	.	195206-15540	センターカバー (フロント)	1	1
2	.	195214-15600	センターフプレートコンフリー	4	1
3	.	195220-15400	ロータリカバー CMP	1	1
4	.	22137-080000	サッカンネ 8	4	10
5	.	22217-080000	ハッネサッカンネ 8	8	50
6	.	22217-080000	ハッネサッカンネ 8	4	50
7	.	22217-100000	ハッネサッカンネ10	8	100
8	.	26116-080162	ホッルト 8X16	4	10
9	.	26116-080202	ホッルト 8X20	8	10
10	.	26116-100222	ホッルト 10X22	8	10
11	.	26716-080002	6カクナツ M8 (6T)	8	10
12	.	26716-080002	6カクナツ M8 (6T)	4	10
13	.	26716-100002	ナツ 10	8	10
14	.	195204-15610	カバー (ロータリサイト)	2	1
15	.	22217-080000	ハッネサッカンネ 8	8	50
16	.	26116-080162	ホッルト 8X16	8	10
17	.	26716-080002	6カクナツ M8 (6T)	8	10

121. ロータリリヤカバー



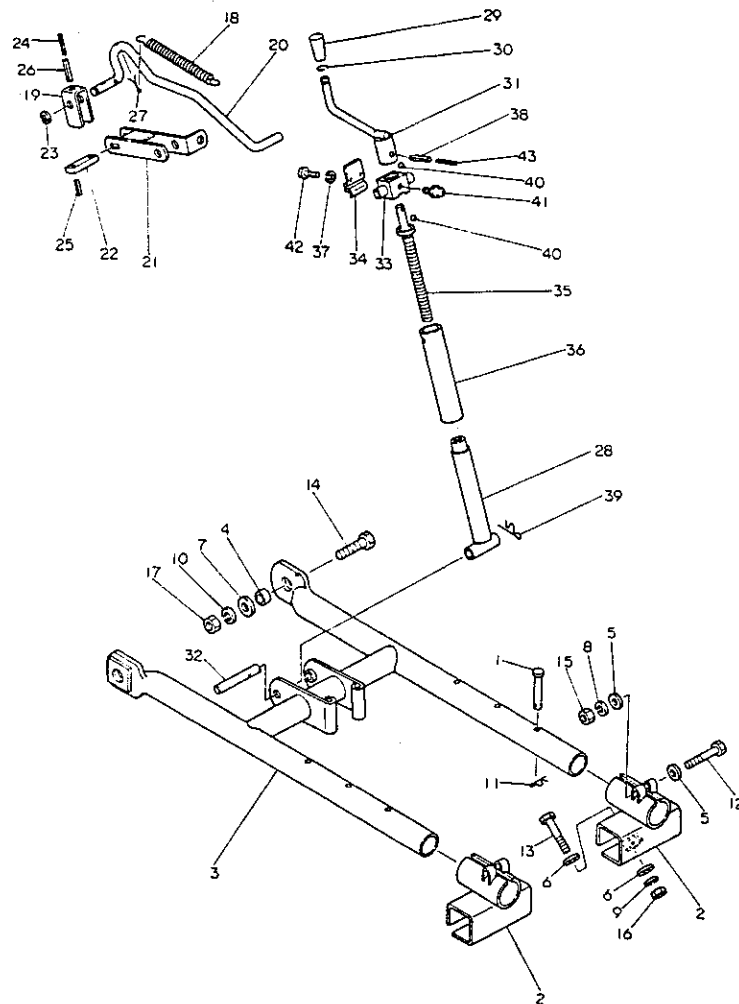
+-----+
1 1J15 I
1 (1J06) I
+-----+
NPC-1287

121. ロータリリヤカバー

83.06.10
(A)=RC1604
(B)=
(C)=
(D)=

ミタシ NO.	レベル 0	フービンハンコウ	フービン メイ	-----コスク----- (A)(B)(C)(D)	I P/U A R
1	.	195201-15710	トヨロケシート	2	1
2	.	195204-15720	クランフ (トヨロケシート	2	1
3	.	195206-15700	サイトリヤカハ L CMP	1	1
4	.	195206-15800	サイトリヤカハ R CMP	1	1
5	.	195218-15550	クランフ (タンハ°L	1	1
6	.	195218-15560	クランフ (タンハ°R	1	1
7	.	195218-15580	コムイタ (サイトタンハ°	2	1
8	.	195218-15590	ウネタキアワタ	1	1
9	.	195218-15640	リヤカハ-B	1	1
10	.	195220-15600	リヤカハ CMP	1	1
11	.	22137-080000	サカネ 8	4	10
12	.	22137-100000	サカネ 10	4	20
13	.	22137-100000	サカネ 10	8	20
14	.	22137-100000	サカネ 10	1	20
15	.	22217-080000	ハネサカネ 8	4	50
16	.	22217-080000	ハネサカネ 8	8	50
17	.	22217-100000	ハネサカネ 10	8	100
18	.	22217-100000	ハネサカネ 10	1	100
19	.	22217-100000	ハネサカネ 10	4	100
20	.	26116-080202	ホルト 8X20	8	10
21	.	26116-080202	ホルト 8X20	4	10
22	.	26637-100002	チョウナツト 10	6	5
23	.	26647-100252	チョウホルト 10X25	1	5
24	.	26647-100252	チョウホルト 10X25	4	5
25	.	26647-100252	チョウホルト 10X25	2	5
26	.	26716-080002	6カクナツト M8 (6T)	8	10
27	.	26716-080002	6カクナツト M8 (6T)	4	10
28	.	22137-080000	サカネ 8	4	10
29	.	195088-15870	ハンカ-ロツトフツク	2	1
30	.	195088-15880	アタマツキエン	2	1
31	.	195206-15850	タンフ°ラ	2	1
32	.	195216-15820	スナツフ°ヒオン22	4	1
33	.	195216-16410	スリフ° (タンフ°ラ	2	1
34	.	195218-15810	ロツト° (ハンカ	2	1
35	.	195218-15840	ハネウケ サカネ	4	1
36	.	195218-15860	フツツ 10	2	1
37	.	195218-15880	スフ°リンク 28X3.2X150	2	1
38	.	195231-15890	チンツクケコム	2	1
39	.	22127-220000	サカネ (オミナル 22	2	10
40	.	22137-100000	サカネ 10	4	20
41	.	22217-100000	ハネサカネ 10	2	100
42	.	22217-100000	ハネサカネ 10	2	100
43	.	22360-100000	スナツフ°ヒオン 10	2	30
44	.	26116-100202	ホルト 10X20	2	10
45	.	26116-100652	ホルト 10X65	2	5
46	.	26716-100002	ナツト 10	2	10
47	.	26716-100002	ナツト 10	2	10

122. デブスフレーム



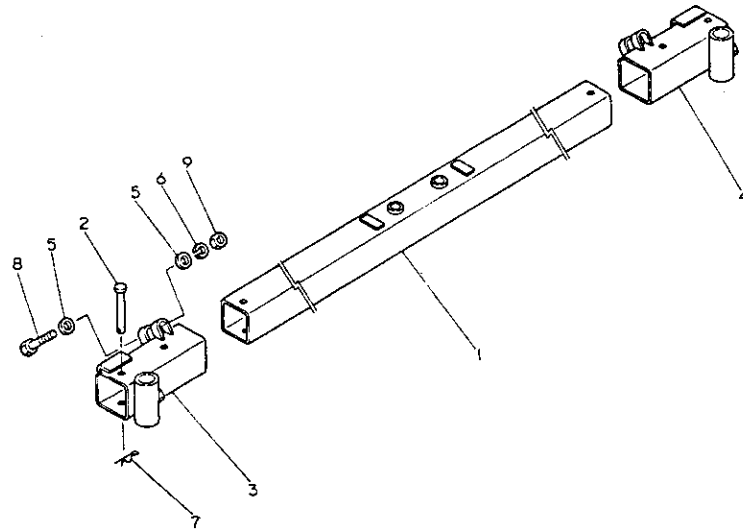
+-----+
I 1J16 I
I (1J06) I
+-----+
NPC-1287

122. デブスフレーム

83.06.10
(A)=RC1604
(B)=
(C)=
(D)=

ミタシ NO.	レベル 0	フビシンハンコウ	フビシン メイ	-----コウ----- (A)(B)(C)(D)	I P/U A R
1	.	194990-34611	ビオン 10X70	2	2
2	.	195206-16520	ビオンカイト L	2	1
3	.	195218-16510	デブスフレーム	1	1
4	.	195231-16540	カラー 25.4X17	2	1
5	.	22137-100000	サッカネ 10	4	20
6	.	22137-120000	サッカネ 12	4	50
7	.	22137-160000	サッカネ 16	2	20
8	.	22217-100000	ハネサッカネ 10	2	100
9	.	22217-120000	ハネサッカネ 12	2	50
10	.	22217-160000	ハネサッカネ 16	2	20
11	.	22360-100000	スナツフビシン 10	2	30
12	.	26116-100652	ホルルト 10X65	2	5
13	.	26116-120652	ホルルト 12X65	2	2
14	.	26116-160502	ホルルト 16X50	2	2
15	.	26716-100002	ナツト 10	2	10
16	.	26716-120002	ナツト 12	2	10
17	.	26716-160002	ナツト 16	2	5
18	.	195060-16450	リタ-ンスフ-リンク	1	1
19	.	195218-16270	カム (スクリュ-フ) ラグ	1	1
20	.	195218-16280	レハ- (スクリュ-フ) ラグ	1	1
21	.	195231-16250	ア-ム (スクリュ-フ) ラグ	1	1
22	.	195231-16440	ア-ムビオン	1	1
23	.	22272-000120	エカ-タスナツフ-リンク 12	1	10
24	.	22351-050040	ロールビオン 5X40	1	5
25	.	22351-060020	ロールビオン 6X20	2	10
26	.	22351-080040	ロールビオン 8X40	1	10
27	.	22417-400250	ワリビオン 4X25	1	10
28	.	195206-16150	ハ-イフ (スクリュ-)	1	1
29	.	195216-16120	ソフ (アシ-ヤスト) ハント	1	1
30	.	195216-16240	トメフ (ソフ)	1	1
31	.	195218-16110	ハント (チ-フ) スクリ-	1	1
32	.	195218-16180	ビオン 16X101	1	1
33	.	195230-16140	リテ-ナ (スクリュ-)	1	1
34	.	195230-16160	スフ-リンク (ハント) ロツク	1	1
35	.	195231-16130	スクリュ- (チ-フ) ス	1	1
36	.	195231-16170	カハ- (スクリュ-)	1	1
37	.	22217-060000	ハネサッカネ 6	2	10
38	.	22351-080036	ロールビオン 8X36	1	10
39	.	22361-160000	スナツフビシン 16	1	10
40	.	24190-050001	コウキツ 5/32	30	30
41	.	24761-010000	クリスニツフ-ル A-M6F	1	5
42	.	26557-060122	ナハ-コネシ 6X12	2	10
43	.	22351-050036	ロールビオン 5X36	1	10

123. デ プ ス ビ ー ム



+-----+
 | 1K01 |
 | (1J06) |
 +-----+
 NPC-1287

123. デ プ ス ビ ー ム

83.06.10
 (A)=RC1604
 (B)=
 (C)=
 (D)=

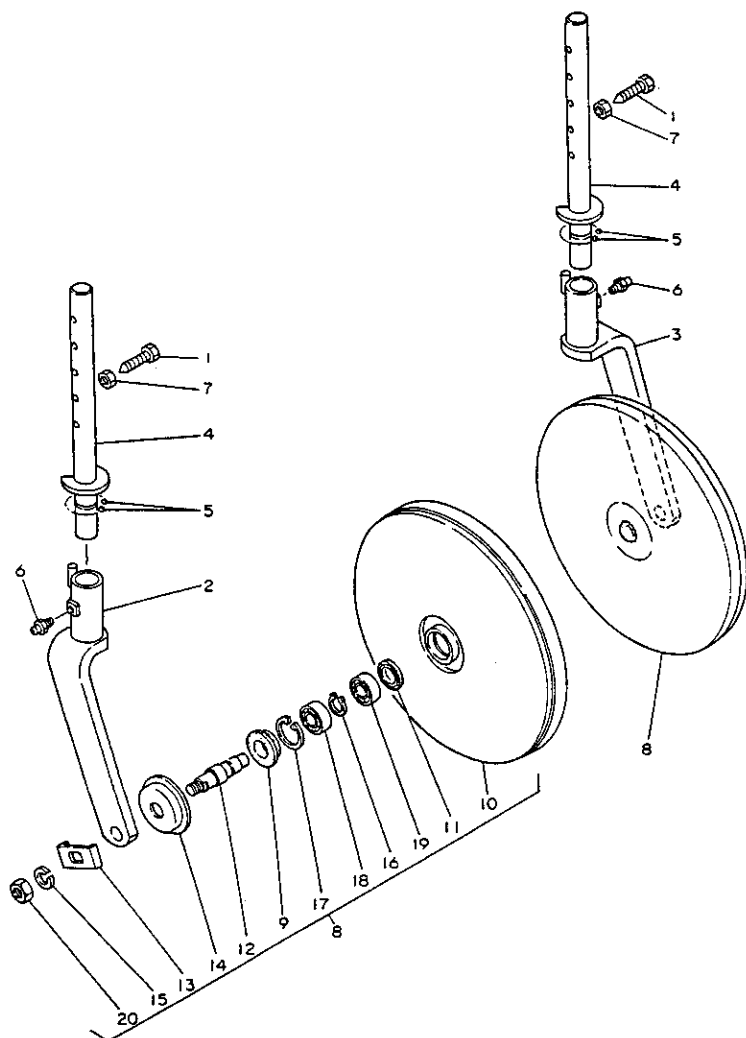
ミタツシ No.	レベル 0	フビシンハツコウ	フビシン メイ	-----コスク----- (A)(B)(C)(D)	I P/U A R
1	.	195220-16420	デプスビーム	1	1
2	.	195127-16490	ビーム 10X80	2	1
3	.	195206-16550	ビームエントリ	1	1
4	.	195206-16560	ビームエントリ R	1	1
5	.	22137-120000	サマカネ 12	4	50
6	.	22217-120000	ハネサマカネ 12	2	50
7	.	22360-100000	スナツフビーム 10	2	30
8	.	26116-120652	ホイル 12X65	2	2
9	.	26716-120002	アツト 12	2	10

```

+-----+
| 1K02 |
| (1J06) |
+-----+
NPC-1287

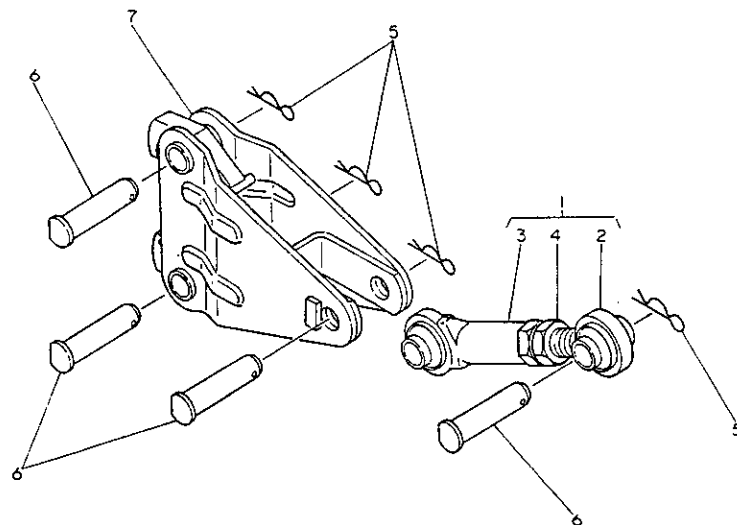
```

83.06.10
(A)=RC1604
(B)=
(C)=
(D)=



ミタツシ NO.	レハル 0	フビンハンコウ	フビン メイ	-----コスク----- I P/U A R (A) (B) (C) (D)
1	.	194990-01650	セツトホルトル 12X35.5	2 5
2	.	195218-16600	アームクケー-シィホイールL	1 1
3	.	195218-16700	アームクケー-シィホイールR	1 1
4	.	195230-16340	アシヤストハ---	2 1
5	.	24190-050001	コウキユウ 5/32	44 30
6	.	24761-010000	クワリスニツフォルA-M6F	2 5
7	.	26756-120002	トメN 12	2 5
8	.	795218-16800	ケー-シィホイール シクミ	2 1
9	..	195131-16940	オイルシール	2 1
10	..	195218-16800	ケー-シィホイール	2 1
11	..	195218-16820	キャツフク(ヒール)	2 1
12	..	195218-16840	シヤフト(ケー-シィホイール)	2 1
13	..	195218-16850	マフリトメザツカハネ	2 1
14	..	195218-16880	タツストカハ	2 1
15	..	22217-140000	ハツネザツカハネ14	2 20
16	..	22242-000200	シクヨウスナツフオリング 20	2 20
17	..	22252-000420	アナヨウスナツフオリング 42	2 10
18	..	24101-060044	ホールハアリング 6004	2 1
19	..	24101-062034	ホールハアリング 6203	2 1
20	..	26716-140002	ナツト 14	2 5

125. トップリンクヒッチ



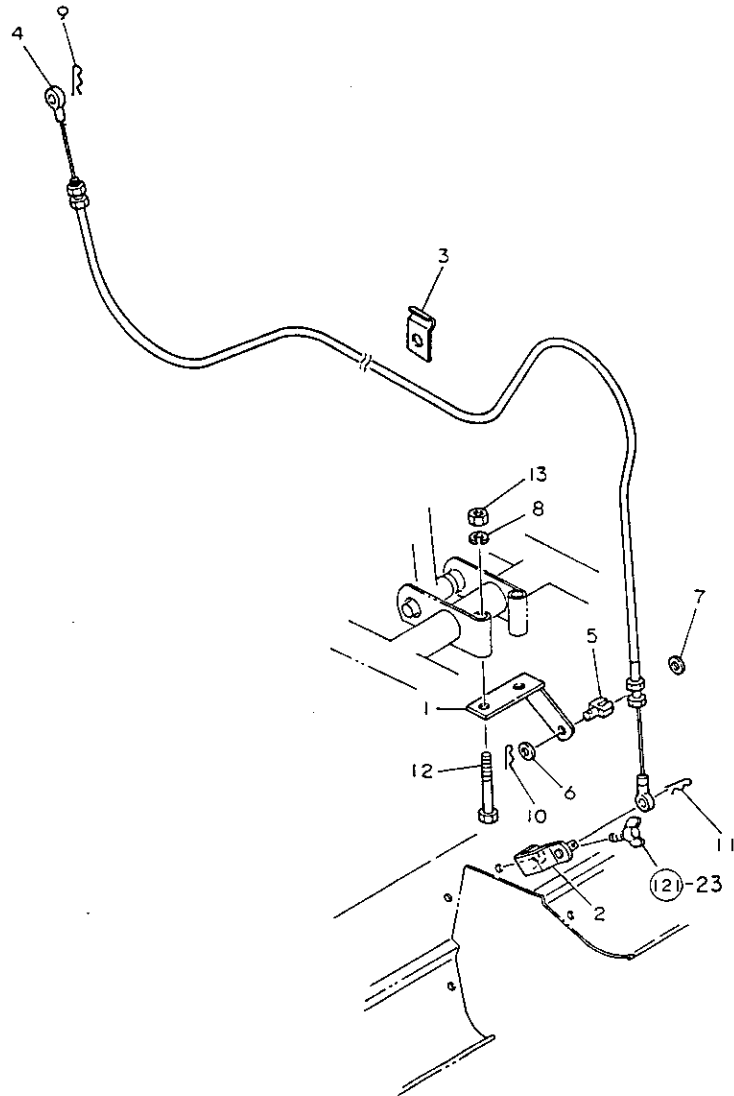
+-----+
I 1K03 I
I (1J06) I
+-----+
NPC-1287

125. トップリンクヒッチ

83.06.10
(A)=RC1604
(B)=
(C)=
(D)=

ミタシ NO.	レベル O	フビンハンコウ	フビン メイ	-----コウ----- (A)(B)(C)(D)	I P/U A R
1	.	195206-17400	トップリンク CMP	1	1
2	..	195131-17220	トップリンク(オネシ)	1	1
3	...	195201-17210	トップリンク メネシ	1	1
4	..	26776-200002	トメサツ(ホソ 20	1	2
5	.	195230-17260	スナツフビオン 22S	4	1
6	.	195218-17230	ヒオン 19X80	4	1
7	.	195218-17300	リンクヒッチ CMP	1	1

126. オートロータ



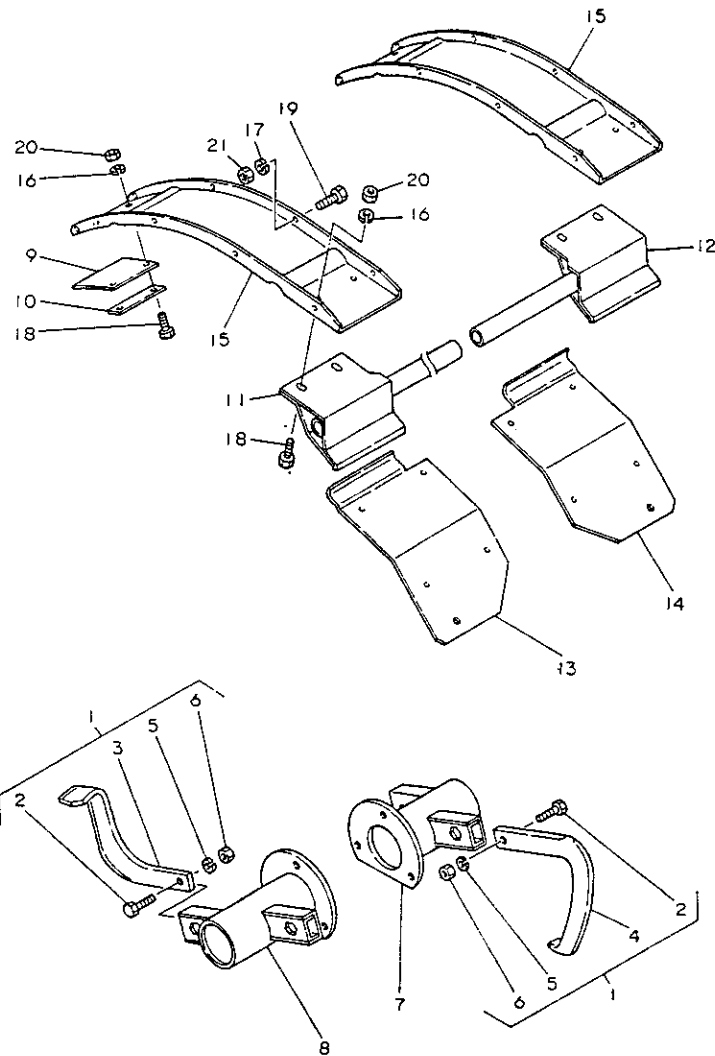
+-----+
I 1K04 I
I (1J06) I
+-----+
NPC-1287

126. オートロータ

83.06.10
(A)=RC1604
(B)=
(C)=
(D)=

ミタツ NO.	レベル 0	フエンハインコウ	フエン メイ	-----コウ----- (A)(B)(C)(D)	I P/U A R
1	.	195218-18120	ワイヤステ B	1	1
2	.	195218-18130	ピンシ (ワイヤ-	1	1
3	.	195231-18110	ワイヤクランフ°	1	1
4	.	* 195231-18151	ワイートハツクワイヤ-	1	1
I 4- 1	.	195231-18152 (A=RXXXXX)	ワイートハツクワイヤ-	1	N
5	.	195231-18190	トメカネ (ワイヤアラタ	1	1
6	.	22127-080000	サッカネ 8	1	10
7	.	22137-080000	サッカネ 8	1	10
8	.	22217-120000	ハネサッカネ 12	2	50
9	.	22360-080000	スナツフ°ヒョン8	1	30
10	.	22360-080000	スナツフ°ヒョン8	1	30
11	.	22360-080000	スナツフ°ヒョン8	1	30
12	.	26116-121002	ホイルト 12X100	2	10
13	.	26716-120002	ガツト 12	2	10

127. 延長爪軸



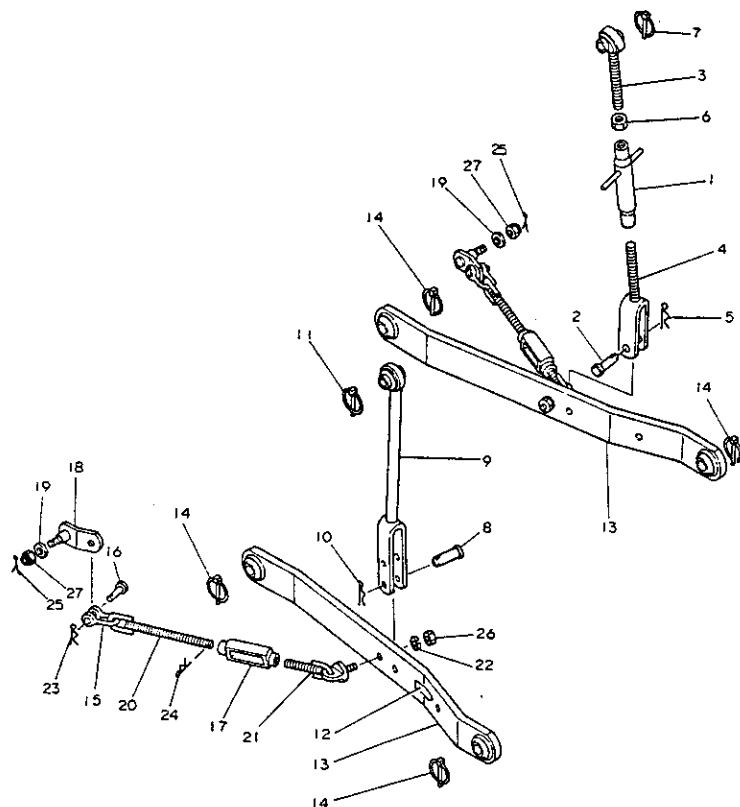
127. 延長爪軸

83.06.10
(A)=RC1604
(B)=
(C)=
(D)=

+-----+
1 1K05
1 (1J06)
+-----+
NPC-1287

ミタツシ NO.	レベル 0	フベロハソコ	フベロ メ	-----コソウ----- (A)(B)(C)(D)	I P/U A R
1	.	195220-19100	エンチヨウツメ CMP	1	1
2	..	195185-14890	ホルト 11T(10X26-13	4	1
3	..	195187-14970	ナツツメ L	2	5 A
4	.	195187-14980	ナツツメ R	2	5 A
5	..	22217-100000	ハネサツカネ10	4	100
6	..	26736-100002	ナツト(ホソ 10	4	20
7	.	195221-14700	エンチヨウツメシクR CMP	1	1
8	.	195221-14800	エンチヨウツメシクL CMP	1	1
9	.	195121-15570	フロントカハ-- シヨウ	2	1
10	.	195201-17340	エクステンツクランフ	2	1
11	.	195221-19500	エクステンツカハ L	1	1
12	.	195221-19510	エクステンツカハ R	1	1
13	.	195206-19220	カハ(エクステンツリヤL	1	1
14	.	195206-19230	カハ(エクステンツリヤR	1	1
15	.	195220-19210	エクステンツカハ--	2	1
16	.	22217-060000	ハネサツカネ 6	8	10
17	.	22217-080000	ハネサツカネ 8	12	50
18	.	26116-060162	ホルト 6X16	8	10
19	.	26116-080162	ホルト 8X16	12	10
20	.	26716-060002	ナツト 6	8	10
21	.	26716-080002	6カクナツト M8(6T)	12	10

128. リフトリンク



+-----+
I 1K06 I
I (1J06) I
+-----+
NPC-1287

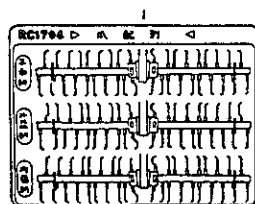
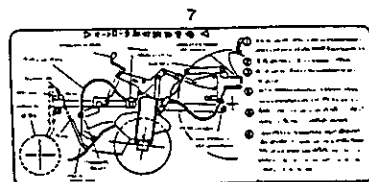
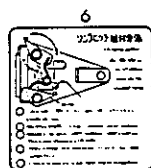
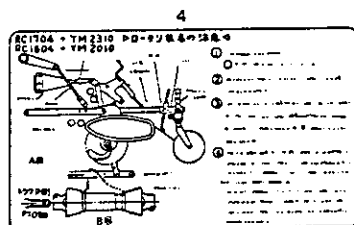
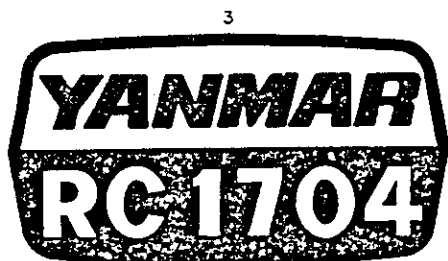
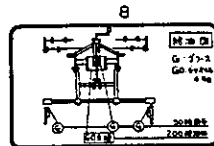
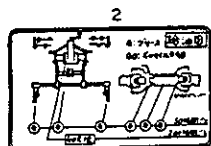
128. リフトリンク

83.06.10
(A)=RC1604
(B)=
(C)=
(D)=

ミタシ NO.	レハ"ル 0	フ"ヒンハ"ンコ"ウ	フ"ヒン メイ	-----コ"ウ----- (A)(B)(C)(D)	I P/U A R
1	.	194150-72231	リフトリンクタンハ"ツクル	1	1
2	.	194150-72460	リフトヨ"クヒ"ン	1	1
3	.	194312-72210	アイホ"ルト(リフト CMP	1	1
4	.	194312-72450	ヨ"ク(リフトリンク	1	1
5	.	22360-140000	スナツフ"ヒ"ン14	1	30
6	.	26756-180002	トメナツト 18	1	5
7	.	794130-71410	ホ"ールソケツトロツクヒ"ン CMP	1	5
8	.	194150-72460	リフトヨ"クヒ"ン	1	1
9	.	* 194312-72300	リフトリンク L CMP	1	1
I 9- 1	.	194312-72301	リフトリンクL CMP	1	N
		(A=RXXXXX)			
10	.	22360-140000	スナツフ"ヒ"ン14	1	30
11	.	794130-71410	ホ"ールソケツトロツクヒ"ン CMP	1	5
12	.	194150-65700	ロータリ"トリツクメイハ"ン	1	1
13	.	194312-73410	ロー"リンク CMP	2	1
14	.	794130-71410	ホ"ールソケツトロツクヒ"ン CMP	4	5
15	.	194080-74621	シャツクルホンタイ SA10	2	1
16	.	194080-74631	シャツクルヒ"ン SA10	2	1
17	.	194150-74670	チエツクチエンタンハ"ツクル	2	1
18	.	194150-74910	チエツクチエンヒ"ンシ"	2	1
19	.	194150-74920	ワツシヤ	2	5
20	.	194312-74720	アイホ"ルトL(チエン	2	1
21	.	194420-74800	チエツクチエン CMP	2	1
22	.	22217-140000	ハ"ネサ"カ"ネ14	2	20
23	.	22360-120000	スナツフ"ヒ"ン 12	2	10
24	.	22360-200000	スナツフ"ヒ"ン M20	2	10
25	.	22417-300350	ワリヒ"ン 3X35	2	10
26	.	26716-140002	ナツト 14	2	5
27	.	26817-160002	ミソ"ツキナツト 16	2	10

129. 銘

板



129. 銘

板

83.06.10

(A)=RC1704

(B)=

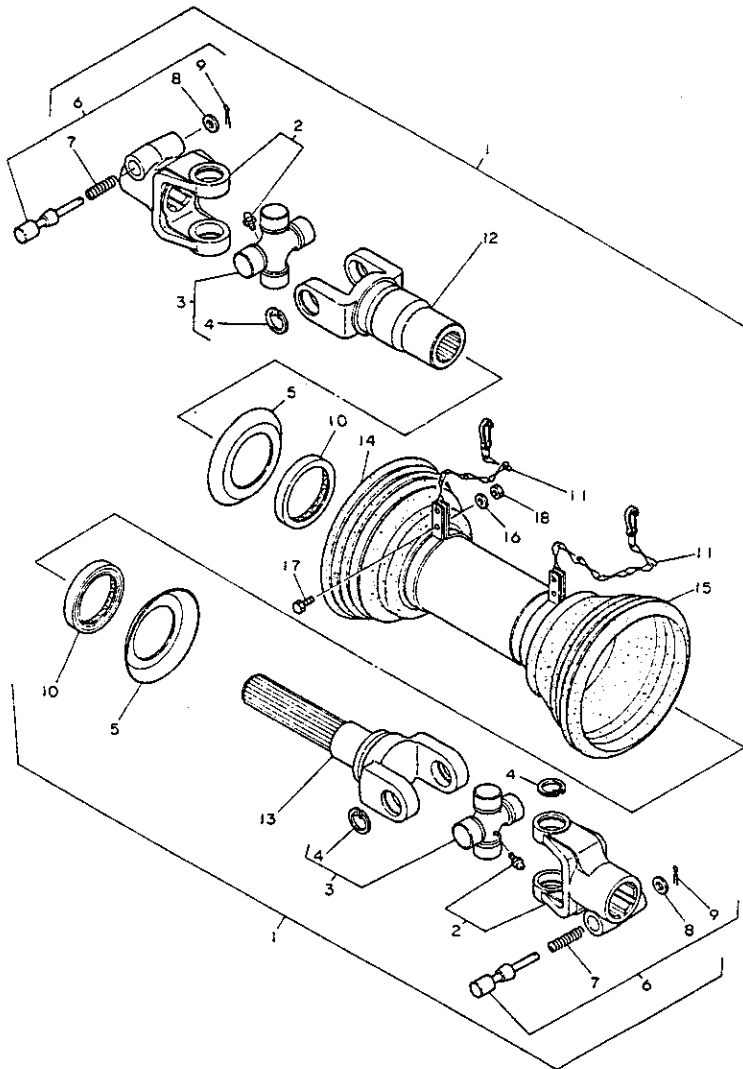
(C)=

(D)=

-----+
I 1K08 I
I (1K07) I
-----+
NPC-1287

ミタシ NO.	レハル O	フヘンハコウ	フヘン メ	-----コウ----- (A)(B)(C)(D)	I P/U A R
1	.	195206-10210	メイハコ (ツメハイレツ	1	1
2	.	195206-10310	メイハコ (キエウジシ	1	1
3	.	195206-10410	メイハコ (ネム	1	1
4	.	195206-10610	メイハコ (トリアツカイ	1	1
5	.	195216-10510	メイハコ (コウシツシ	1	1
6	.	195218-10620	メイハコ (リンクトリツケ	1	1
7	.	195218-10650	メイハコ (オートロータ	1	1
8	.	195220-10320	メイハコ (キエウジシ	1	1

130. ドライブシャフト



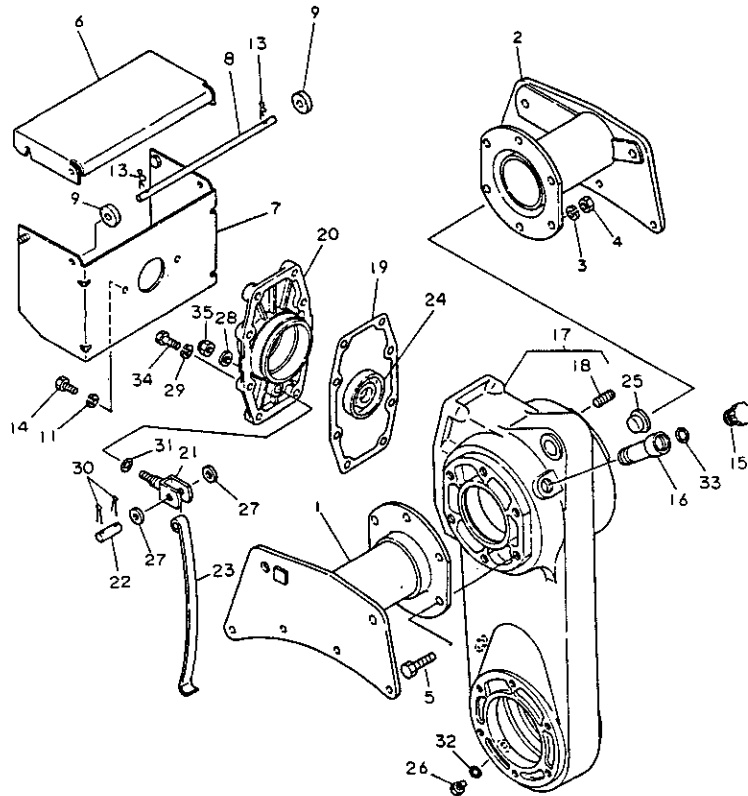
+-----+
I 1K09 I
I (1K07) I
+-----+
NPC-1287

130. ドライブシャフト

83.06.10
(A)=RC1704
(B)=
(C)=
(D)=

ミタシ NO.	レベル 0	フビンハツコウ	フビン メイ	-----コウ----- (A) (B) (C) (D)	I P/U A R
1	.	795218-11300	ドライブシャフト シクミ	1	1
2	..	195188-11120	ヨーク (PTOカマ)	2	1
3	..	195188-11200	スハロイタ CMP	2	1
4	...	22252-000250	アナウサナツフリンク 25	8	20
5	..	195188-11410	シール (タマスト)	2	1
6	..	195188-11500	PTOロツクヒン CMP	2	1
7	...	195188-11190	スフリンク	2	1
8	...	22117-080000	サカマ 8	2	100
9	...	22417-250150	ワリヒン 2.5X15	2	30
10	..	195188-11610	ハフリンク	2	1
11	..	195188-11700	チェン (マワリトメ)	2	1
12	..	195218-11100	ヨーク (スリーフ)	1	1
13	..	195218-11110	ヨーク (シャフト)	1	1
14	..	195218-11300	アウタカハ CMP	1	1
15	..	195218-11600	インナカハ CMP	1	1
16	..	22117-040000	サカマ M4	2	10
17	..	26116-040202	ホルト 4X20	2	30
18	..	26716-040002	ナツト 4	2	20

131. ローターケース



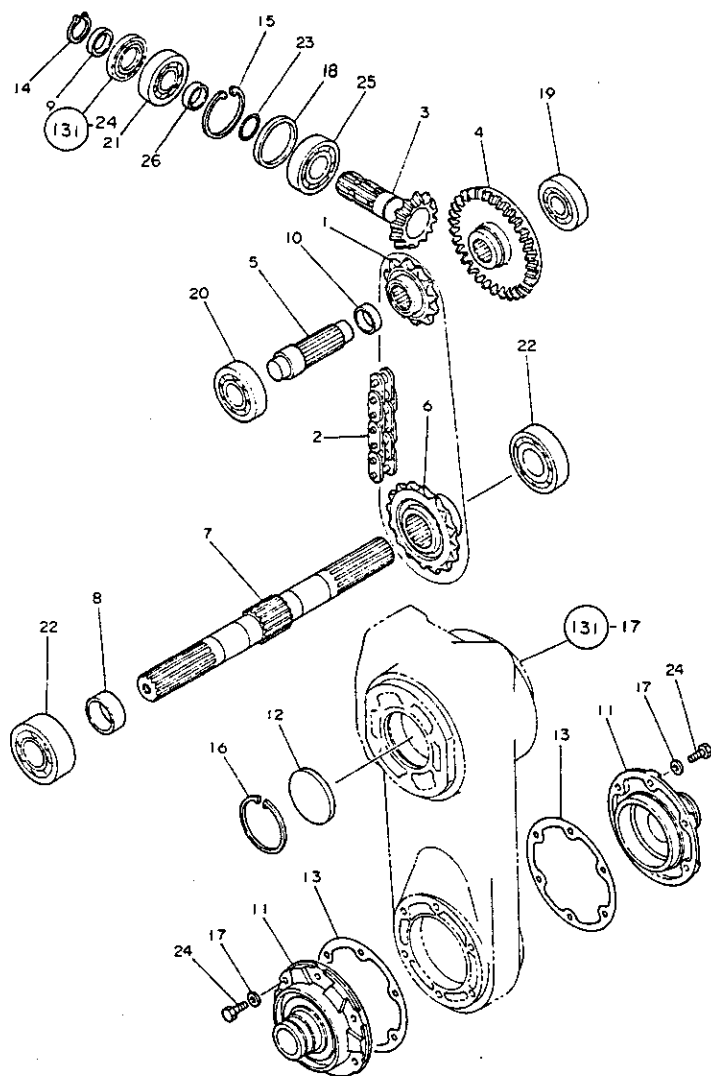
+-----+
1 K10 1
1 (K07) 1
+-----+
NPC-1287

131. ローターケース

83.06.10
(A)=RC1704
(B)=
(C)=
(D)=

ミタツシ NO.	レハール 0	フレンバウコン	フレン メ	-----コウ----- (A)(B)(C)(D)	I P/U A R
1	.	195206-12200	メーパーム (L CMP	1	1
2	.	195206-12300	メーパーム (R CMP	1	1
3	.	22217-120000	ハネサカネ 12	6	50
4	.	26716-120002	ナツ 12	6	10
5	.	195206-12340	ホル 12X25	6	2
6	.	195218-12461	PICカート (ウエ	1	1
7	.	195218-12471	PICカート (サイト	1	1
8	.	195218-12480	ピオン 8X256	1	1
9	.	195218-12490	サカネ (コウ	2	1
11	.	22217-080000	ハネサカネ 8	2	50
13	.	22360-080000	スナツフピオン8	2	30
14	.	26116-080162	ホル 8X16	2	10
15	.	195230-12190	ピン (チヌコウ	1	1
16	.	195081-12230	チヌコウ	1	1
17	.	195240-13100	ロータース CMP	1	1
18	.	26216-120202	ウエミホル 12X20	6	2
19	.	195220-13190	ハネサカネ (ピオンケー	2	1
20	.	195206-13251	ケー (ピオン	1	1
21	.	195220-13300	フナツツ (チン CMP	1	1
22	.	195220-13330	チンハネピオン	1	1
23	.	195240-13342	チンハネ	1	1
24	.	195220-13360	オイルシール TC40 62 8	1	1
25	.	195240-13371	メクラフタ	1	1
26	.	1A1270-48070	フナツツ 10	2	1
27	.	22137-100000	サカネ 10	2	20
28	.	22137-100000	サカネ 10	1	20
29	.	22217-100000	ハネサカネ 10	8	100
30	.	22417-250150	ワリピオン 2.5X15	2	30
31	.	24311-000090	オリク P-9	1	5
32	.	24311-000120	オリク P-12	2	10
33	.	24341-000200	オリク S20	1	20
34	.	26116-100302	ホル 10X30	8	30
35	.	26346-100002	ナツ 10	1	5

132. ロータドライブ

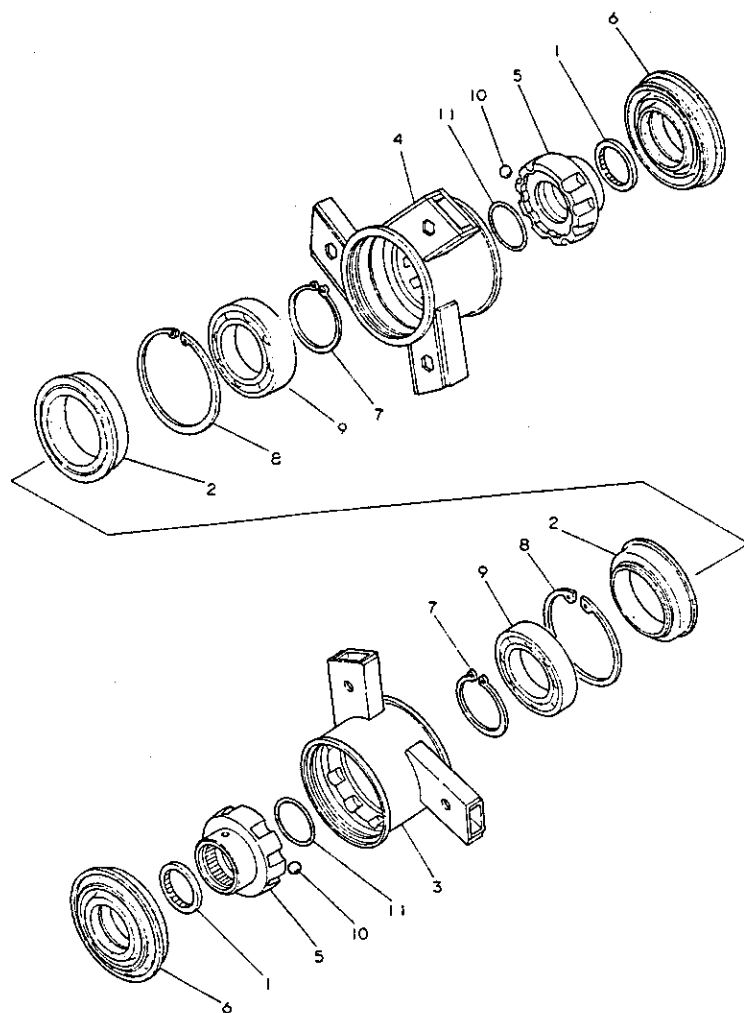


132. ロータドライブ

83.06.10
(A)=RC1704
(B)=
(C)=
(D)=

ミタシ No.	レバール 0	フビシン/ハインコウ	フビシン メイ	----コスク---- (A)(B)(C)(D)	I	P	U	A	R
1	.	195206-13260	スワロケツト 13	1					1
2	.	195206-13280	チエン 745SA X48L	1					1
3	.	195206-13420	ハッパルヒニオン	1					1
4	.	195206-13450	ハッパルキッ	1					1
5	.	195220-13230	トリファンシヤフト	1					1
6	.	195220-13270	スワロケツト 17	1					1
7	.	195220-13290	ファイナルシヤフト	1					1
8	.	195220-13430	カラ- 47X54X17	1					1
9	.	195220-13440	シールウケ 40	1					1
10	.	195220-13510	カラ- 35.7X42.7X10	2					1
11	.	195220-13610	ホルター-(ファイナルシヤフト	2					1
12	.	195240-13350	メクラフタ	1					1
13	.	195240-13810	ハーツキン(ロータシヤフトホルター	2					1
14	.	22242-000350	シヤクヨウスナツフオリク 35	1					10
15	.	22252-000800	アタヨウスナツフオリク 80	1					10
16	.	22252-000800	アタヨウスナツフオリク 80	1					10
17	.	23414-100000	トウハーツキン10	12					20
18	.	195206-13470	カラ- 65.9X76.3X3.2	1					1
19	.	24101-063064	ホ-ルハッパリンク 6306	1					1
20	.	24101-063074	ハッパリンク 6307	1					1
21	.	24101-063074	ハッパリンク 6307	1					1
22	.	24101-063084	ホ-ルハッパリンク 6308	2					1
23	.	24321-000300	オリク G-30	1					10
24	.	26116-100252	ホルト 10X25	12					10
25	.	195206-13480	ローハッパリンク NF307	1					1
26	.	195206-13460	カラ- 35.7X42.7X6	1					1

133. ク ロ ス ロ ー タ



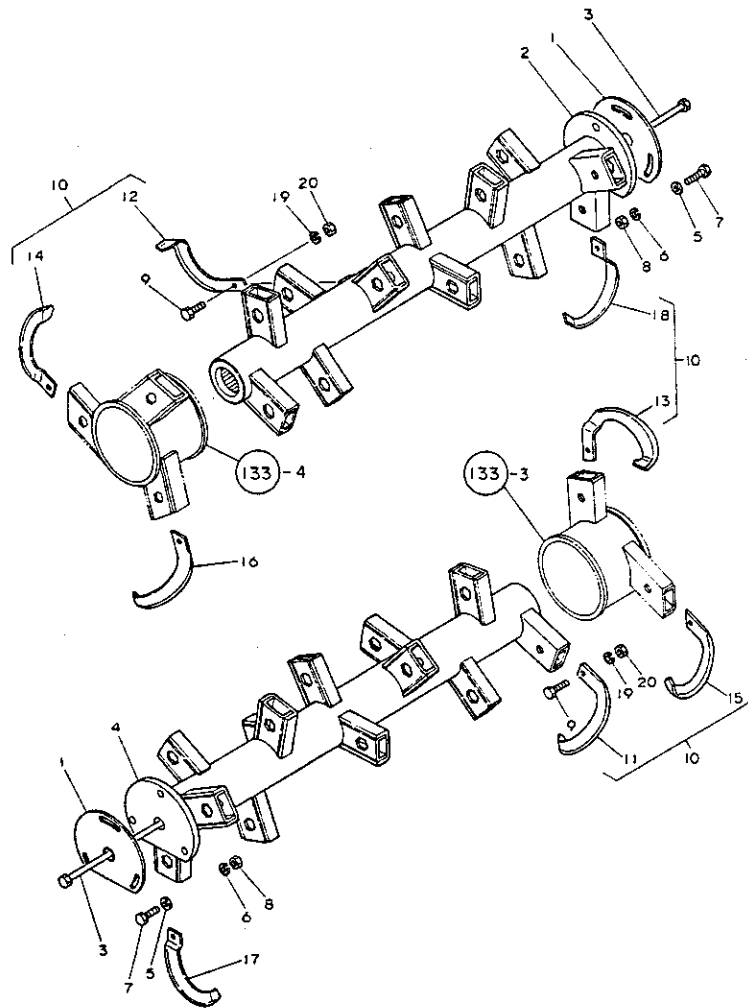
+-----+
I 1K12 I
I (1K07) I
+-----+
NPC-1287

133. ク ロ ス ロ ー タ

83.06.10
(A)=RC1704
(B)=
(C)=
(D)=

ミタシ NO.	レベル 0	フビンパソコウ	フビン メイ	-----コスク----- (A)(B)(C)(D)	I P/U A R
1	.	194150-44261	スフラインシヤフトシール	2	1
2	.	195112-13870	シツキオイルシール	2	1
3	.	195206-14100	クロスロータ L CMP	1	1
4	.	195206-14200	クロスロータ R CMP	1	1
5	.	195220-14240	クロスリンク CMP	2	1
6	.	195220-14261	タウミシール	2	1
7	.	22242-000550	シツキスナツフリンク 55	2	10
8	.	22252-000900	アノクスナツフリンク 90	2	5
9	.	24101-060114	ホールハリアリンク 6011	2	1
10	.	24190-150001	コウキ 15/32	18	20
11	.	24311-000400	リンク P-40	2	5

134. ロータシャフト



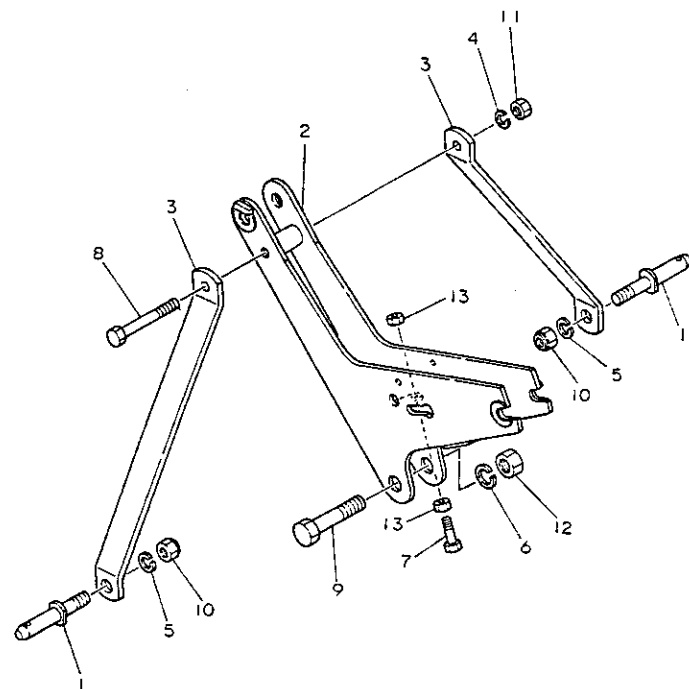
134. ロータシャフト

83.06.10
(A)=RC1704
(B)=
(C)=
(D)=

ミタシ NO.	レベル 0	フレンバインコウ	フレン メ	-----コ入-----	I P/U A R
				(A)(B)(C)(D)	
1	.	195129-14540	サッカネ(マウリツメ	2	1
2	.	195206-14500	ロータシャフト CMP	1	1
3	.	195206-14530	ホルト(ロータシャフト	2	1
4	.	195206-14600	ロータシャフト CMP	1	1
5	.	22137-100000	サッカネ 10	6	20
6	.	22217-100000	ハネサッカネ10	6	100
7	.	26116-100252	ホルト 10X25	6	10
8	.	26716-100002	ナツト 10	6	10
9	.	195185-14880	ホルト 11T(10X28-15	36	1
10	.	795206-14400	シヨウリヨクナツツメ	1	1 A
11	..	195187-14970	ナツツメ L	14	5 A
12	..	195187-14980	ナツツメ R	14	5 A
13	..	195220-14910	クロスハンシンナツツメ L	1	2 A
14	..	195220-14920	クロスハンシンナツツメ R	1	2 A
15	..	195220-14940	クロスナツツメ 59 L	2	2 A
16	..	195220-14950	クロスナツツメ 59 R	2	2 A
17	..	195230-14210	ハンシンナツツメ L	1	2 A
18	..	195230-14220	ハンシンナツツメ R	1	2 A
19	.	22217-100000	ハネサッカネ10	36	100
20	*	26736-100002	ナツト(ホソ 10	36	20
I 20- 1	.	195230-14890	ナツト(ホソ 10 8T	36	N

(A=RXXXXX)

135. ア ッ パ ー ア ー ム



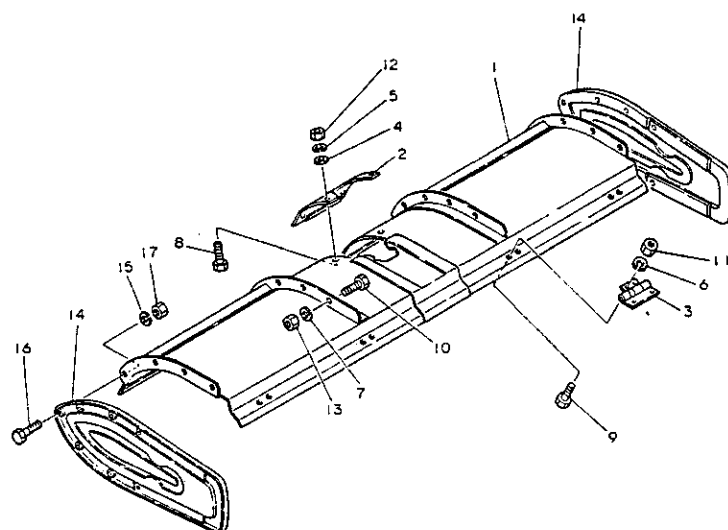
+-----+
I 1K14 I
I (1K07) I
+-----+
NPC-1287

135. ア ッ パ ー ア ー ム

83.06.10
(A)=RC1704
(B)=
(C)=
(D)=

ミタシ No.	レヘル 0	フビンハシコウ	フビン メイ	-----コウ----- (A)(B)(C)(D)	I P/U A R
1	.	195081-15241	ロアリンクヒョン	2	1
2	.	195206-15130	アツハ-ア-ム	1	1
3	.	195206-15180	スデ-(アツハ-ア-ム	2	1
4	.	22217-120000	ハネサカネ 12	1	50
5	.	22217-180000	ハネサカネ 18	2	20
6	.	22217-220000	ハネサカネ 22	1	10
7	.	26116-080352	ホルト 8X35	1	10
8	.	26116-120902	ホルト 12X90	1	2
9	.	26116-220802	ホルト 22X80	1	1
10	.	26356-180002	ウツト(ホソ 18	2	1
11	.	26716-120002	ナツト 12	1	10
12	.	26716-220002	ナツト 22	1	1
13	.	26756-080002	トメナツト 8	2	10

136. ロータリカバー



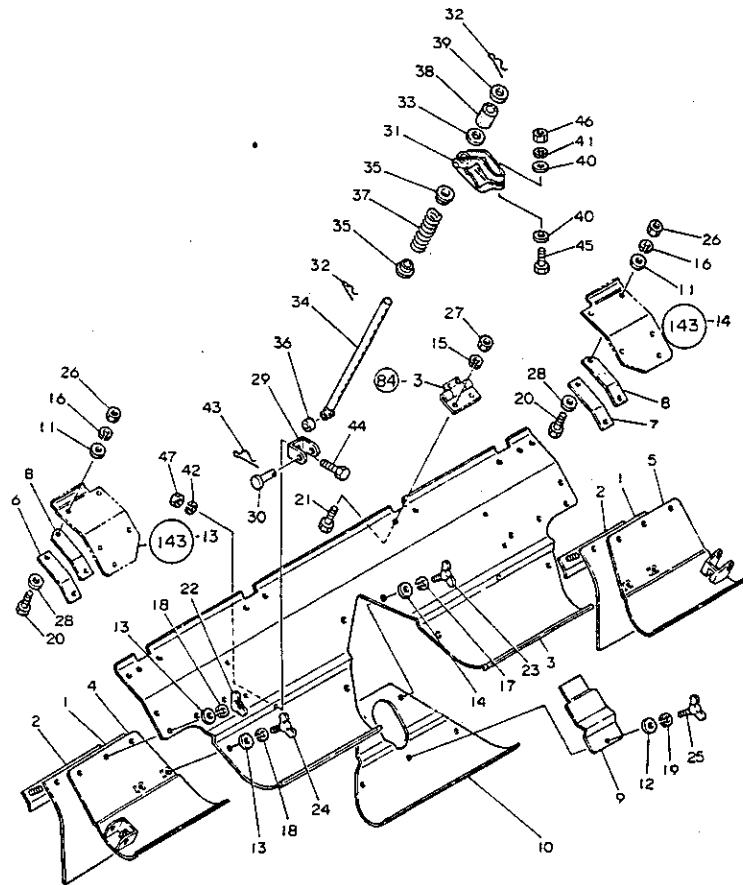
+-----+
I 1K15 I
I (1K07) I
+-----+
NPC-1287

136. ロータリカバー

83.06.10
(A)=RC1704
(B)=
(C)=
(D)=

ミタシ NO.	レヘル 0	フヒンハソコウ	フヒン メイ	-----コウ----- (A) (B) (C) (D)	I P/U A R
1	.	195206-15400	ロータリカバー CMP	1	1
2	.	195206-15540	センターカバー (フロント)	1	1
3	.	195214-15600	ヒンジプレートコンプレット	4	1
4	.	22137-080000	サッカンネ 8	4	10
5	.	22217-080000	ハッネサッカンネ 8	4	50
6	.	22217-080000	ハッネサッカンネ 8	8	50
7	.	22217-100000	ハッネサッカンネ10	8	100
8	.	26116-080162	ホルト 8X16	4	10
9	.	26116-080202	ホルト 8X20	8	10
10	.	26116-100222	ホルト 10X22	8	10
11	.	26716-080002	6カクナツ M8(6T)	8	10
12	.	26716-080002	6カクナツ M8(6T)	4	10
13	.	26716-100002	ナツ 10	8	10
14	.	195204-15610	カバー (ロータリサイト)	2	1
15	.	22217-080000	ハッネサッカンネ 8	8	50
16	.	26116-080162	ホルト 8X16	8	10
17	.	26716-080002	6カクナツ M8(6T)	8	10

137. ロータリリヤカバー

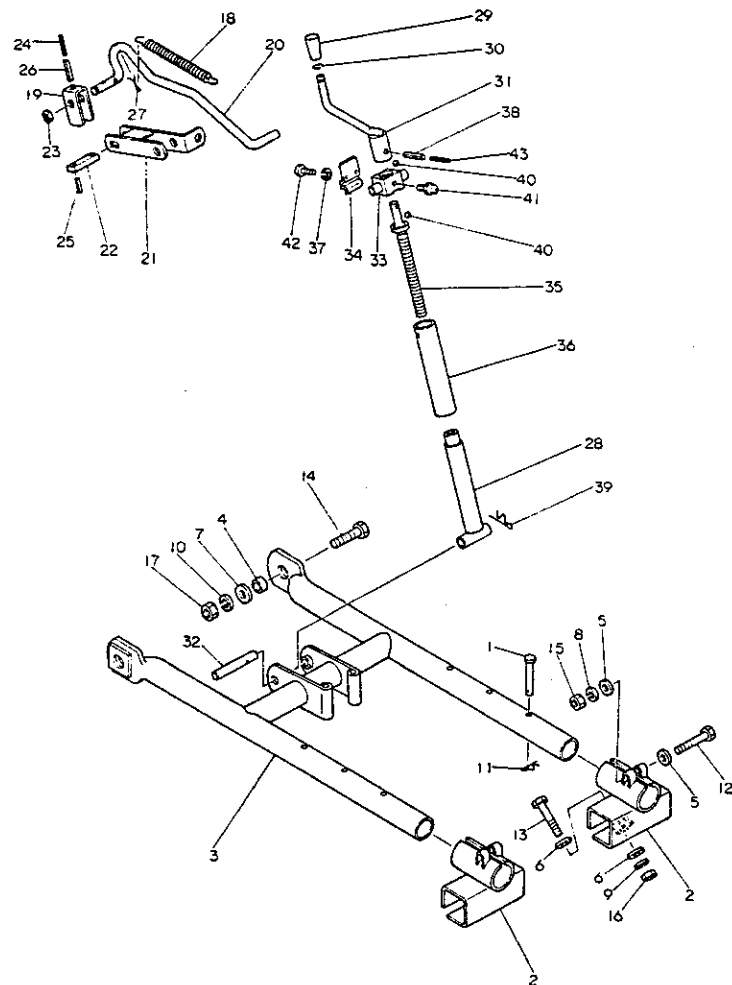


137. ロータリリヤカバー

83.06.10
(A)=RC1704
(B)=
(C)=
(D)=

ミタシ NO.	レベール 0	フービンハンコウ	フービン メイ	-----コスウ----- (A)(B)(C)(D)	I P/U A R
1	.	195201-15710	トヨロゲシート	2	1
2	.	195204-15720	クランフ (トヨロゲシート	2	1
3	.	195206-15600	リヤカハ CMP	1	1
4	.	195206-15700	サイトリヤカハ L CMP	1	1
5	.	195206-15800	サイトリヤカハ R CMP	1	1
6	.	195218-15550	クランフ (タンハ°L	1	1
7	.	195218-15560	クランフ (タンハ°R	1	1
8	.	195218-15580	コムイタ (サイトタンハ°	2	1
9	.	195218-15590	ウネタキアナフタ	1	1
10	.	195218-15640	リヤカハ-B	1	1
11	.	22137-080000	サッカネ 8	4	10
12	.	22137-100000	サッカネ 10	1	20
13	.	22137-100000	サッカネ 10	8	20
14	.	22137-100000	サッカネ 10	4	20
15	.	22217-080000	ハネサッカネ 8	8	50
16	.	22217-080000	ハネサッカネ 8	4	50
17	.	22217-100000	ハネサッカネ10	4	100
18	.	22217-100000	ハネサッカネ10	8	100
19	.	22217-100000	ハネサッカネ10	1	100
20	.	26116-080202	ホルト 8X20	4	10
21	.	26116-080202	ホルト 8X20	8	10
22	.	26637-100002	チウナツト 10	4	5
23	.	26647-100252	チウホルト 10X25	4	5
24	.	26647-100252	チウホルト 10X25	2	5
25	.	26647-100252	チウホルト 10X25	1	5
26	.	26716-080002	6カクナツト M8(6T)	4	10
27	.	26716-080002	6カクナツト M8(6T)	8	10
28	.	22137-080000	サッカネ 8	4	10
29	.	195088-15870	ハンカ-ロウトフツク	2	1
30	.	195088-15880	アタマツキレン	2	1
31	.	195206-15850	タンフ°ラ	2	1
32	.	195216-15820	スナツフ°ヒオン22	4	1
33	.	195216-16410	スリフ° (タンフ°ラ	2	1
34	.	195218-15810	ロツト° (ハンカ°	2	1
35	.	195218-15840	ハネウケ サッカネ	4	1
36	.	195218-15860	フツツ 10	2	1
37	.	195218-15880	スフ°リンク 28X3.2X150	2	1
38	.	195231-15890	チンアツクコム	2	1
39	.	22127-220000	サッカネ (ナミマル 22	2	10
40	.	22137-100000	サッカネ 10	4	20
41	.	22217-100000	ハネサッカネ10	2	100
42	.	22217-100000	ハネサッカネ10	2	100
43	.	22360-100000	スナツフ°ヒオン 10	2	30
44	.	26116-100202	ホルト 10X20	2	10
45	.	26116-100652	ホルト 10X65	2	5
46	.	26716-100002	ナツト 10	2	10
47	.	26716-100002	ナツト 10	2	10

138. デブスフレーム



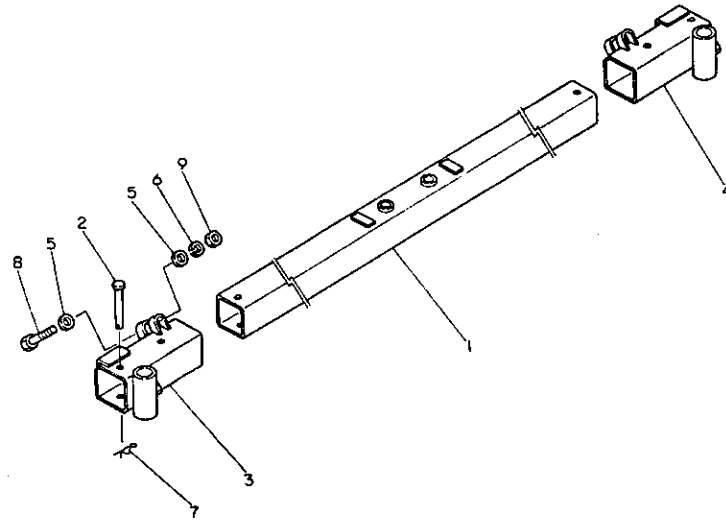
138. デブスフレーム

83.06.10
(A)=RC1704
(B)=
(C)=
(D)=

+-----+
1 1L01 I
1 (1K07) I
+-----+
NPC-1287

ミタツシ NO.	レハール 0	フビンハンコウ	フビン メイ	----コウ---- (A) (B) (C) (D)	I P/U A R
1	.	194990-34611	ヒオン 10X70	2	2
2	.	195206-16520	ヒオンカット L	2	1
3	.	195218-16510	デフスフレーム	1	1
4	.	195231-16540	カラ 25.4X17	2	1
5	.	22137-100000	サッカネ 10	4	20
6	.	22137-120000	サッカネ 12	4	50
7	.	22137-160000	サッカネ16	2	20
8	.	22217-100000	ハネサッカネ10	2	100
9	.	22217-120000	ハネサッカネ 12	2	50
10	.	22217-160000	ハネサッカネ16	2	20
11	.	22360-100000	スナツフヒオン 10	2	30
12	.	26116-100652	ホルト 10X65	2	5
13	.	26116-120652	ホルト 12X65	2	2
14	.	26116-160502	ホルト 16X50	2	2
15	.	26716-100002	ナツト 10	2	10
16	.	26716-120002	ナツト 12	2	10
17	.	26716-160002	ナツト 16	2	5
18	.	195060-16450	リターンスフリンク	1	1
19	.	195218-16270	カム(スクリ27)ラゲツト	1	1
20	.	195218-16280	レハール(スクリ27)ラゲツト	1	1
21	.	195231-16250	アーム(スクリ27)ラゲツト	1	1
22	.	195231-16440	アームヒオン	1	1
23	.	22272-000120	Eカッタスナツフリンク12	1	10
24	.	22351-050040	ロールヒオン 5X40	1	5
25	.	22351-060020	ロールヒオン 6X20	2	10
26	.	22351-080040	ロールヒオン 8X40	1	10
27	.	22417-400250	フリヒオン 4X25	1	10
28	.	195206-16150	ハーフ(スクリ2)	1	1
29	.	195216-16120	ノフ(アシヤストハント)	1	1
30	.	195216-16240	トメフ(ノフ)	1	1
31	.	195218-16110	ハント(スクリ2)スクリ	1	1
32	.	195218-16180	ヒオン 16X101	1	1
33	.	195230-16140	リテーナ(スクリ2)	1	1
34	.	195230-16160	スフリンク(ハント)スクリ	1	1
35	.	195231-16130	スクリュー(デフス)	1	1
36	.	195231-16170	カハール(スクリ2)	1	1
37	.	22217-060000	ハネサッカネ 6	2	10
38	.	22351-080036	ロールヒオン 8X36	1	10
39	.	22361-160000	スナツフヒオン 16	1	10
40	.	24190-050001	コウキ2ウ 5/32	30	30
41	.	24761-010000	クリスニツフールA-M6F	1	5
42	.	26557-060122	ナツトコネシ 6X12	2	10
43	.	22351-050036	ロールヒオン 5X36	1	10

139. デ プ ス ビ ー ム



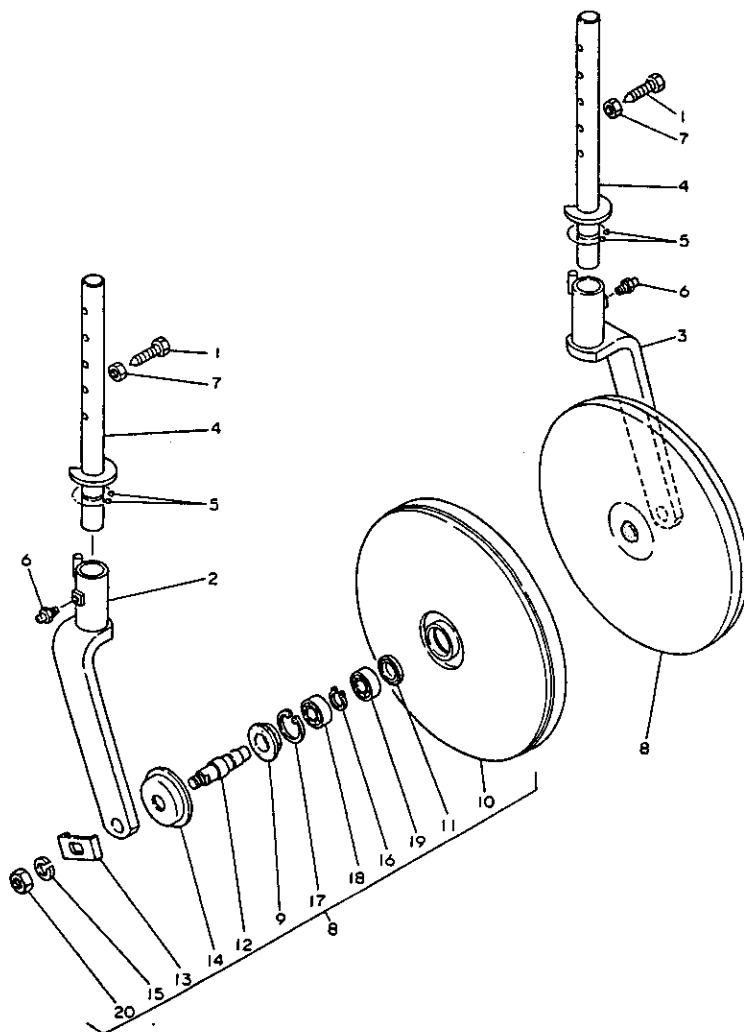
+-----+
 ! 1L02 !
 ! (1K07) !
 +-----+
 NPC-1287

139. デ プ ス ビ ー ム

83.06.10
 (A)=RC1704
 (B)=
 (C)=
 (D)=

ミタツシ NO.	レベル 0	フビシヤンコウ	フビシ メイ	-----コウク----- (A)(B)(C)(D)	I P/U A R
1	.	195206-16420	チフスビーム	1	1
2	.	195127-16490	ビオン 10X80	2	1
3	.	195206-16550	ビームエントリ	1	1
4	.	195206-16560	ビームエントリR	1	1
5	.	22137-120000	サッカネ 12	4	50
6	.	22217-120000	ハネサッカネ 12	2	50
7	.	22360-100000	スナツフビオン 10	2	30
8	.	26116-120652	ホルト 12X65	2	2
9	.	26716-120002	ナツト 12	2	10

140. ゲージホイール



+-----+
I 1L03 I
I (1K07) I
+-----+
NPC-1287

140. ゲージホイール

83.06.10
(A)=RC1704
(B)=
(C)=
(D)=

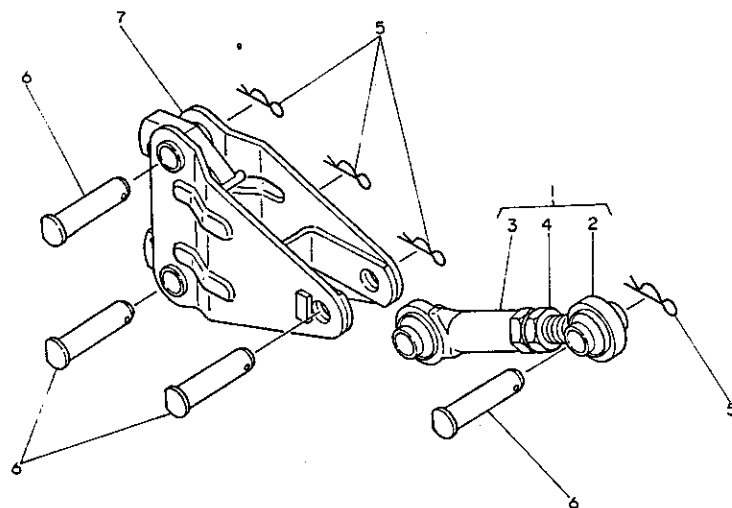
ミタシ NO.	レベル 0	フビシバツコウ	フビシ メイ	-----コスク----- (A)(B)(C)(D)	I P/U A R
1	.	194990-01650	セツトホルト 12X35.5	2	5
2	.	195218-16600	アム(ケー)シホイールL	1	1
3	.	195218-16700	アム(ケー)シホイールR	1	1
4	.	195230-16340	アシヤストバ	2	1
5	.	24190-050001	コウキ2ウ 5/32	44	30
6	.	24761-010000	クリスニツポールA-M6F	2	5
7	.	26756-120002	トメN 12	2	5
8	.	795218-16800	ケーシホイール シクミ	2	1
9	..	195131-16940	オイルシール	2	1
10	..	195218-16800	ケーシホイール	2	1
11	..	195218-16820	キャツフ(ヒ)リン	2	1
12	..	195218-16840	シヤフト(ケー)シホイール	2	1
13	..	195218-16850	マワリツメサカネ	2	1
14	..	195218-16880	タストカバ	2	1
15	..	22217-140000	ハネサカネ14	2	20
16	..	22242-000200	シクヨウスナツフリンク 20	2	20
17	..	22252-000420	アナヨウスナツフリンク 42	2	10
18	..	24101-060044	ホールヘアリリンク 6004	2	1
19	..	24101-062034	ホールヘアリリンク 6203	2	1
20	..	26716-140002	ナツト 14	2	5

141. トップリンクヒッチ

+-----+
I 1L04 I
I (1K07) I
+-----+
NPC-1287

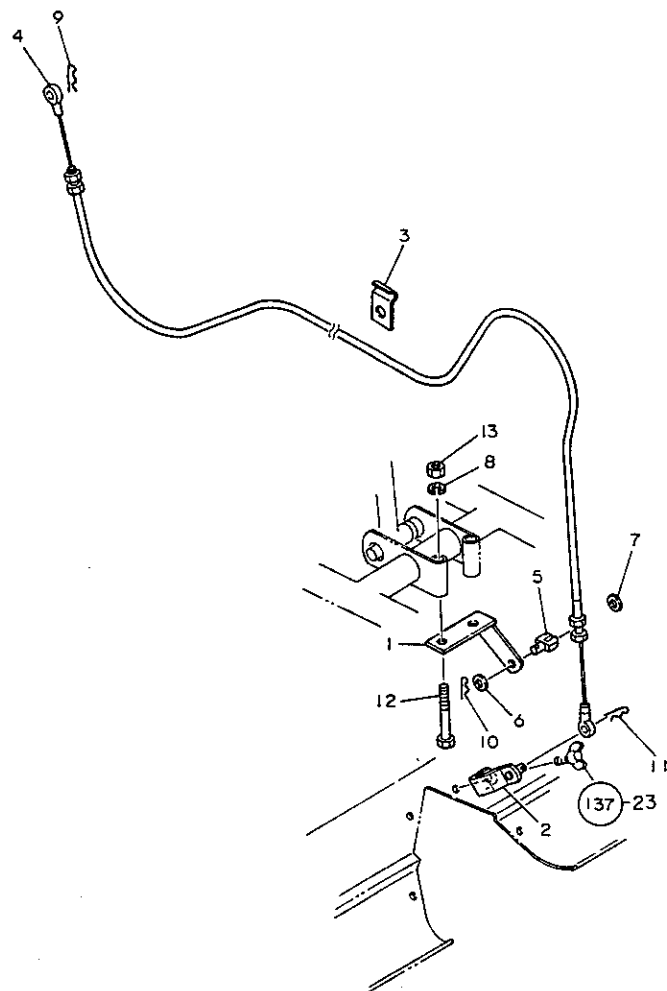
141. トップリンクヒッチ

83.06.10
(A)=RC1704
(B)=
(C)=
(D)=



ミタシ NO.	レベル 0	フビンハンコウ	フビン メイ	----コスク---- (A)(B)(C)(D)	I P/U A R
1	.	195206-17400	トツフ・リンク CMP	1	1
2	..	195131-17220	トツフ・リンク (オネシ)	1	1
3	...	195201-17210	トツフ・リンク メネシ	1	1
4	..	26776-200002	トメナツト (ホソ 20	1	2
5	.	195230-17260	スナツフ・ヒオン 22S	4	1
6	.	195218-17230	ヒオン 19X80	4	1
7	.	195218-17300	リンクヒッチ CMP	1	1

142. オートロータ



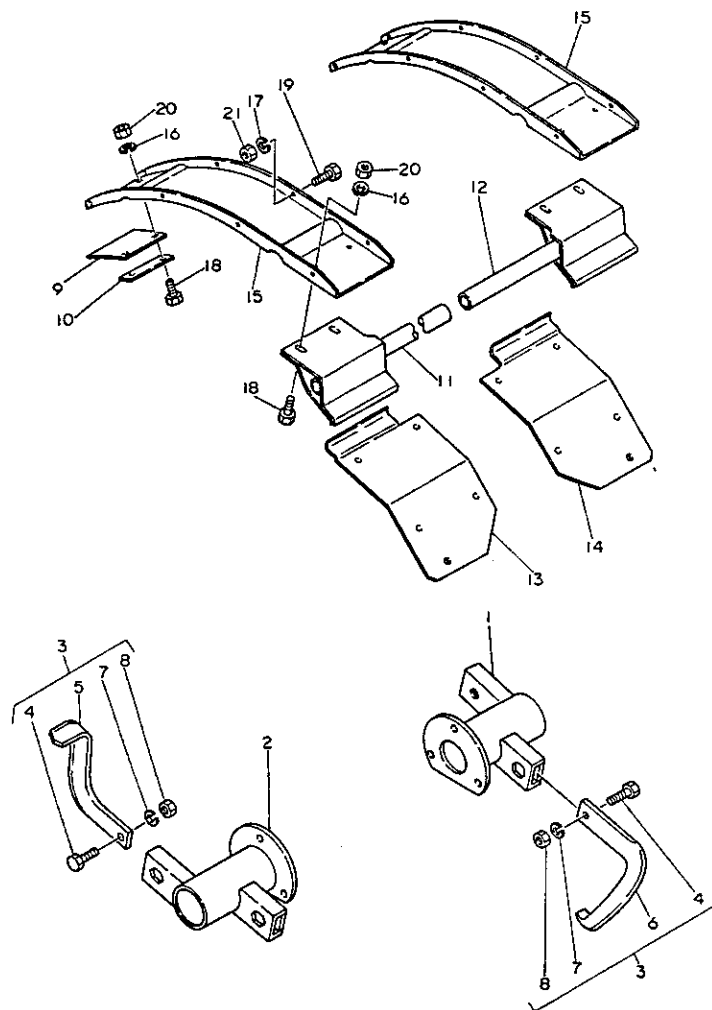
+-----+
 1 1L05 1
 1 (1K07) 1
 +-----+
 NPC-1287

142. オートロータ

83.06.10
 (A)=RC1704
 (B)=
 (C)=
 (D)=

ミタシ NO.	レベル 0	フレンハンコウ	フレン メイ	-----コウ----- (A)(B)(C)(D)	I P/U A R
1	.	195218-18120	ワイヤステ B	1	1
2	.	195218-18130	ピンシ (ワイヤ-	1	1
3	.	195231-18110	ワイヤクランフ	1	1
4	.	* 195231-18151	フイートハツクワイヤ-	1	1
I 4- 1	.	195231-18152 (A=RXXXXX)	フイートハツクワイヤ-	1	N
5	.	195231-18190	トメカネ (ワイヤアウタ	1	1
6	.	22127-080000	サカネ 8	1	10
7	.	22137-080000	サカネ 8	1	10
8	.	22217-120000	ハネサカネ 12	2	50
9	.	22360-080000	スナツフヒン8	1	30
10	.	22360-080000	スナツフヒン8	1	30
11	.	22360-080000	スナツフヒン8	1	30
12	.	26116-121002	ホルト 12X100	2	10
13	.	26716-120002	ナツト 12	2	10

143. 延長爪軸



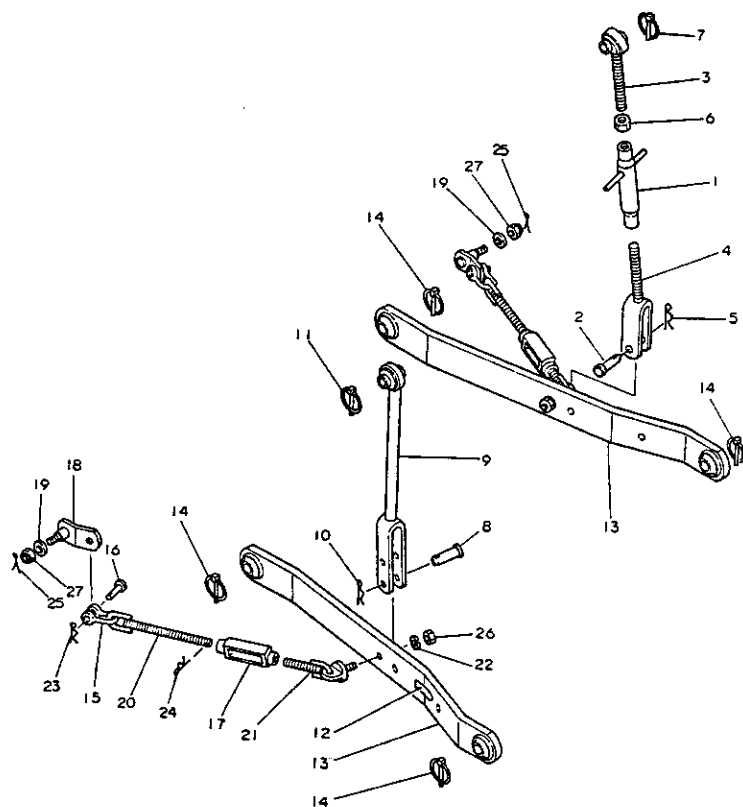
+-----+
1 L06 1
1 (1K07) 1
+-----+
NPC-1287

143. 延長爪軸

83.06.10
(A)=RC1704
(B)=
(C)=
(D)=

ミタツシ No.	レベル 0	フベシハシヨウ	フベシ メイ	-----コスク----- (A)(B)(C)(D)	I P/U A R
1	.	195206-14700	エンチヨウツメシ"クR CMP	1	1
2	.	195206-14800	エンチヨウツメシ"クL CMP	1	1
3	.	195220-19100	エンチヨウツメ CMP	1	1
4	..	195185-14890	ホルト 11T(10X26-13	4	1
5	..	195187-14970	ナツツメ L	2	5 A
6	..	195187-14980	ナツツメ R	2	5 A
7	..	22217-100000	ハ"ネツ"カ"ネ10	4	100
8	..	26736-100002	ナツツ(ホソ 10	4	20
9	.	195121-15570	フロントカハ"ー シヨウ	2	1
10	.	195201-17340	エクステン"クランフ"	2	1
11	.	195221-19500	エクステン"カハ" L	1	1
12	.	195221-19510	エクステン"カハ" R	1	1
13	.	195206-19220	カハ"(エクステン"リヤL	1	1
14	.	195206-19230	カハ"(エクステン"リヤR	1	1
15	.	195220-19210	エクステン"カハ"ー	2	1
16	.	22217-060000	ハ"ネツ"カ"ネ 6	8	10
17	.	22217-080000	ハ"ネツ"カ"ネ 8	12	50
18	.	26116-060162	ホルト 6X16	8	10
19	.	26116-080162	ホルト 8X16	12	10
20	.	26716-060002	ナツツ 6	8	10
21	.	26716-080002	6カクナツツ M8(6T)	12	10

144. リフトリンク



144. リフトリンク

83.06.10

(A)=RC1704

(B)=

(C)=

(D)=

+-----+
1 L07 I
1 (1K07) I
+-----+
NPC-1287

ミタシ NO.	レベル 0	フービンハンコウ	フービン メイ	-----コスク----- (A)(B)(C)(D)	I	P/U	A	R
1	.	194150-72231	リフトリンクターフハツクル	1			1	
2	.	194150-72460	リフトヨークピオン	1			1	
3	.	194312-72210	アイホルト(リフト CMP	1			1	
4	.	194312-72450	ヨーク(リフトリンク	1			1	
5	.	22360-140000	スナツフピオン14	1			30	
6	.	26756-180002	トメナツ 18	1			5	
7	.	794130-71410	ホールソケットロツクピオン CMP	1			5	
8	.	194150-72460	リフトヨークピオン	1			1	
9	.	* 194312-72300	リフトリンク L CMP	1			1	
I 9- 1	.	194312-72301 (A=XXXXXX)	リフトリンクL CMP	1		N		
10	.	22360-140000	スナツフピオン14	1			30	
11	.	794130-71410	ホールソケットロツクピオン CMP	1			5	
12	.	194150-65700	ロータリートリツクメイハン	1			1	
13	.	194312-73410	ローリンク CMP	2			1	
14	.	794130-71410	ホールソケットロツクピオン CMP	4			5	
15	.	194080-74621	シャツクルホンタイ SA10	2			1	
16	.	194080-74631	シャツクルピオン SA10	2			1	
17	.	194150-74670	チエツクチエンターフハツクル	2			1	
18	.	194150-74910	チエツクチエンピンシ	2			1	
19	.	194150-74920	ワツシヤ	2			5	
20	.	194312-74720	アイホルトL(チエン	2			1	
21	.	194420-74800	チエツクチエン CMP	2			1	
22	.	22217-140000	ハスセツカネ14	2			20	
23	.	22360-120000	スナツフピオン 12	2			10	
24	.	22360-200000	スナツフピオン M20	2			10	
25	.	22417-300350	ワリピオン 3X35	2			10	
26	.	26716-140002	ナツ 14	2			5	
27	.	26817-160002	ミソツキナツ 16	2			10	