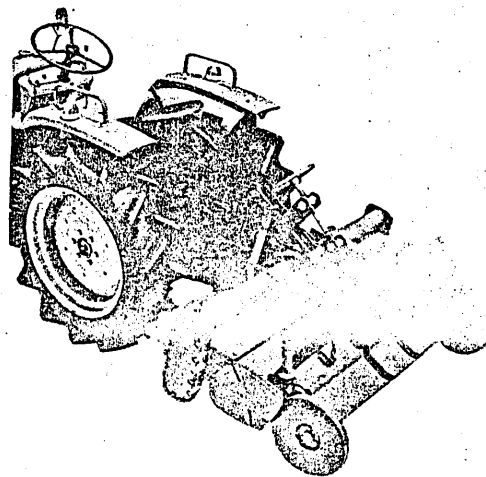


# ヤンマーディーゼルトラクタ

## ロータリ部

RS1200	RC1200
RS1300	RC1300
RS1400	RC1400
RS1500	RC1500
RS1600	

## 部 分 品 表



ヤンマー農機株式会社

### 部分品表の見方について

1. 当部品図は本機進行方向に向って、後方左斜め上から見た状態で描かれてあります。
2. 当部分品表は次の順序で表示してあります。  
見出番号、部番、部品名、1台当りの個数、備考。
3. 備考欄には、仕組内容、材質、寸法、共通機種等の参考事項を表示してあります。

### ご注文について

1. 部品をご注文の際には、形式、部番、部品名、個数を明示の上、ご連絡願います。
2. 電報注文の場合は判り易くご連絡下さい。  
(同一部品に対するご督促は、その旨ご明示下さい。)
3. 需要期には特に消耗部品等の注文が殺到致しますので早い目に部品の準備を願います。
4. ご注文の部品は原則として、誤送以外の返品は認めません。
5. **ヤンマー**製品には **ヤンマー**純正部品を必ずご使用願います。  
(市販の類似品を使用されますと、早期破損や性能を悪くする原因となります。)
6. 運賃は別途申し受けます。

ヤンマーディーゼルトラクタ本機とロータリ部の装着形式

本機形式	装着ロータリ部形式	ロータリ部機種コード
YM1500	RS1200	195100-000000
	RC1200	195110-000000
YM1500D	RS1200	195100-000000
	RC1200	195110-000000
YM1600	RS125	195080-000000
	RC125	195040-000000
YM1700	RS1300	195101-000000
	RC1300	195111-000000
YM1900	RS125	195080-000000
	RC125	195040-000000
YM2000	RS140A	195083-000000
	RS1400	195081-000000
	RC1400	195120-000000
YM2200	RC135	195060-000000
	RS135A	195022-000000
	RS140	195082-000000
	RS1400A	195086-000000
	RC1400A	195122-000000
YM2700(L)	RS1500	195084-000000
	RS1600	195085-000000
	RC1500	195121-000000

# 目 次

ロータリ伝導断面図 (RS1200・RS1300) .....	1
ロータリ伝動断面図 (RC1200) .....	2

## ※ RS1200・RS1300形ロータリ部

1. ギャボックス・ギヤケース関係 .....	3
2. ドライブシャフト・ケース内部関係 .....	5
3. ロータシャフト関係 .....	7
4. ロータリキャリヤ関係 .....	9
5. デプスゲージ関係 .....	13
6. 特殊スリーポイントヒッチ関係 (RS1200) .....	15
7. 特殊スリーポイントヒッチ関係 (RS1300) .....	17

## ※ RS1400・RS1500・RS1600形ロータリ部

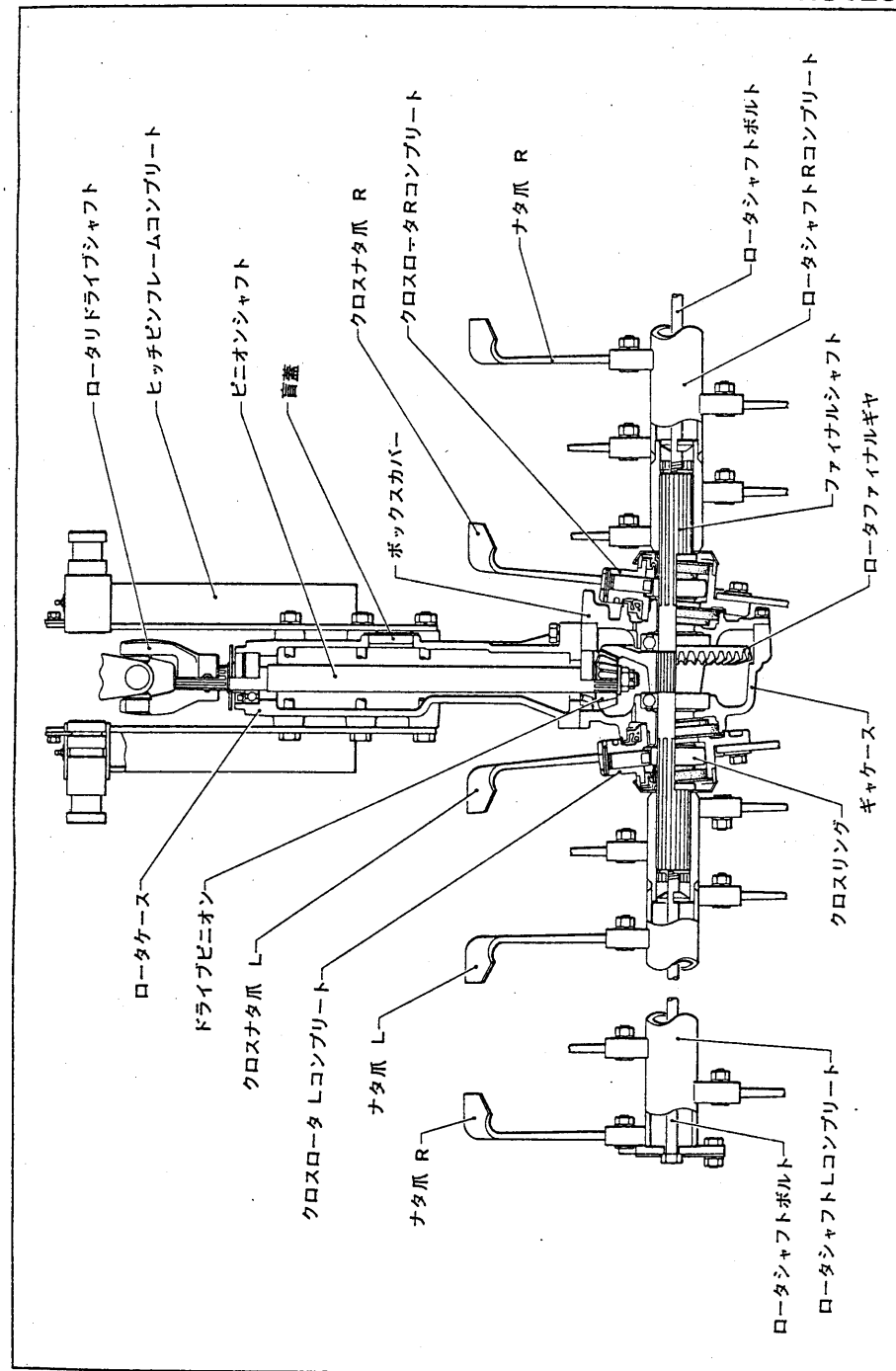
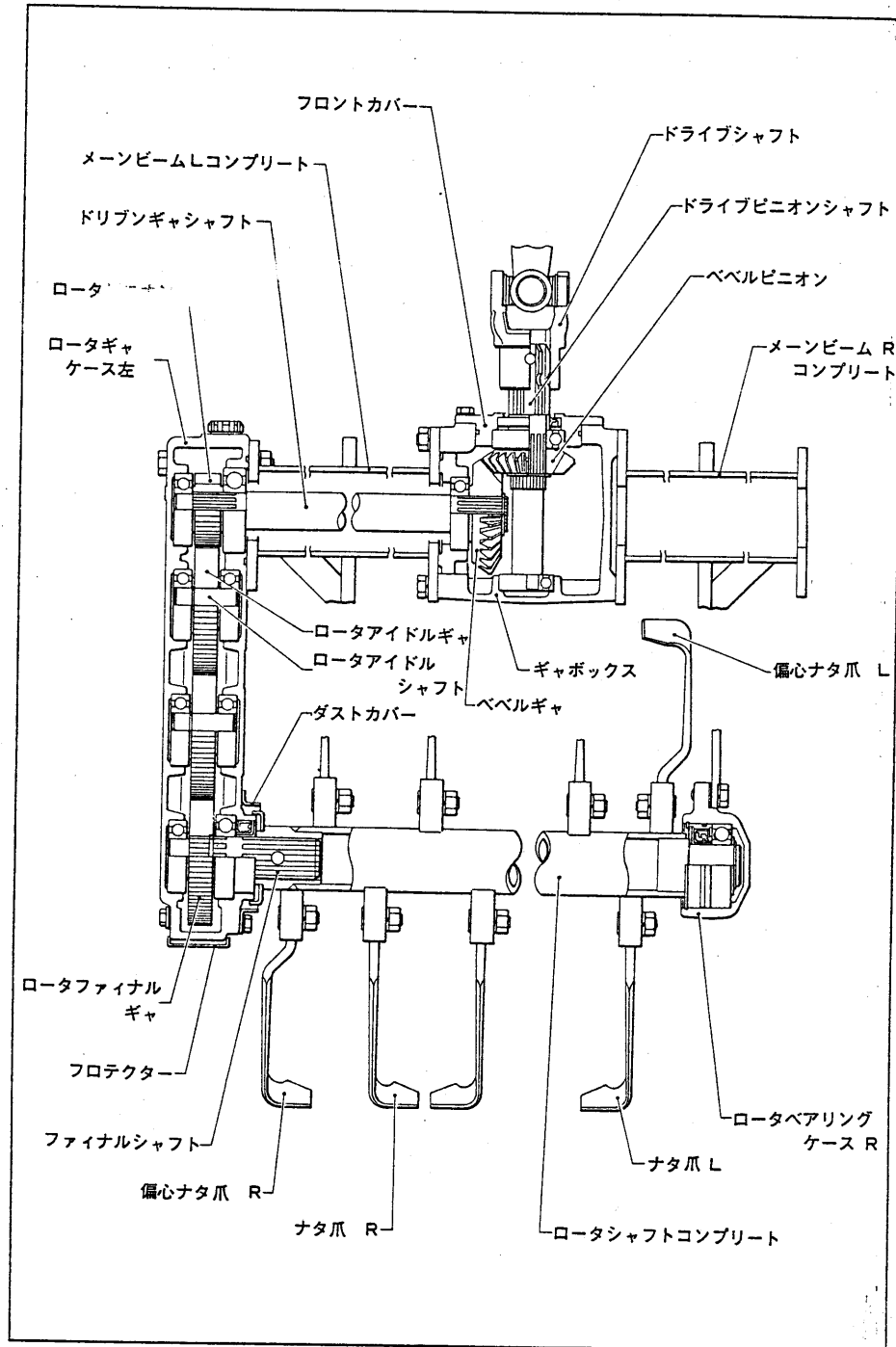
1. ドライブシャフト関係 .....	19
2. ギャボックス・ギヤケース関係 .....	21
3. ギャボックス・ギヤケース内部関係 .....	23
4. ロータシャフト関係 .....	25
5. ロータリキャリヤ関係 .....	27
6. ロータリデプスゲージ関係 .....	31
7. 特殊スリーポイントヒッチ関係 (RS1400) .....	35
8. トップリンクヒッチ関係 (RS1500・RS1600) .....	37

## ※ RC1200・RC1300形ロータリ部

1. ドライブシャフト・ロータケース関係 .....	39
2. ロータシャフト関係 .....	41
3. ロータリキャリヤ・ヒッチピンフレーム関係 .....	43
4. ロータリヒッチ・ヒッチカバー関係 .....	47
5. デプスゲージ関係 .....	49
6. 延長爪軸・延長カバー関係 (特別仕様品) .....	51

## ※ RC1400・RC1500形ロータリ部

1. ロータリドライブシャフト・ギヤケース関係 .....	53
2. ロータシャフト関係 .....	57
3. ロータリキャリヤ関係 .....	59
4. ロータリデプスゲージ関係 .....	63
5. 延長爪軸・延長カバー関係 (特別仕様品) .....	65
6. トップリンクヒッチ関係 (RC1500) .....	65
7. 特殊スリーポイントヒッチ関係 (RC1400) .....	67



# ヤンマーディーゼルトラクタ

## ロータリ部

RS1200

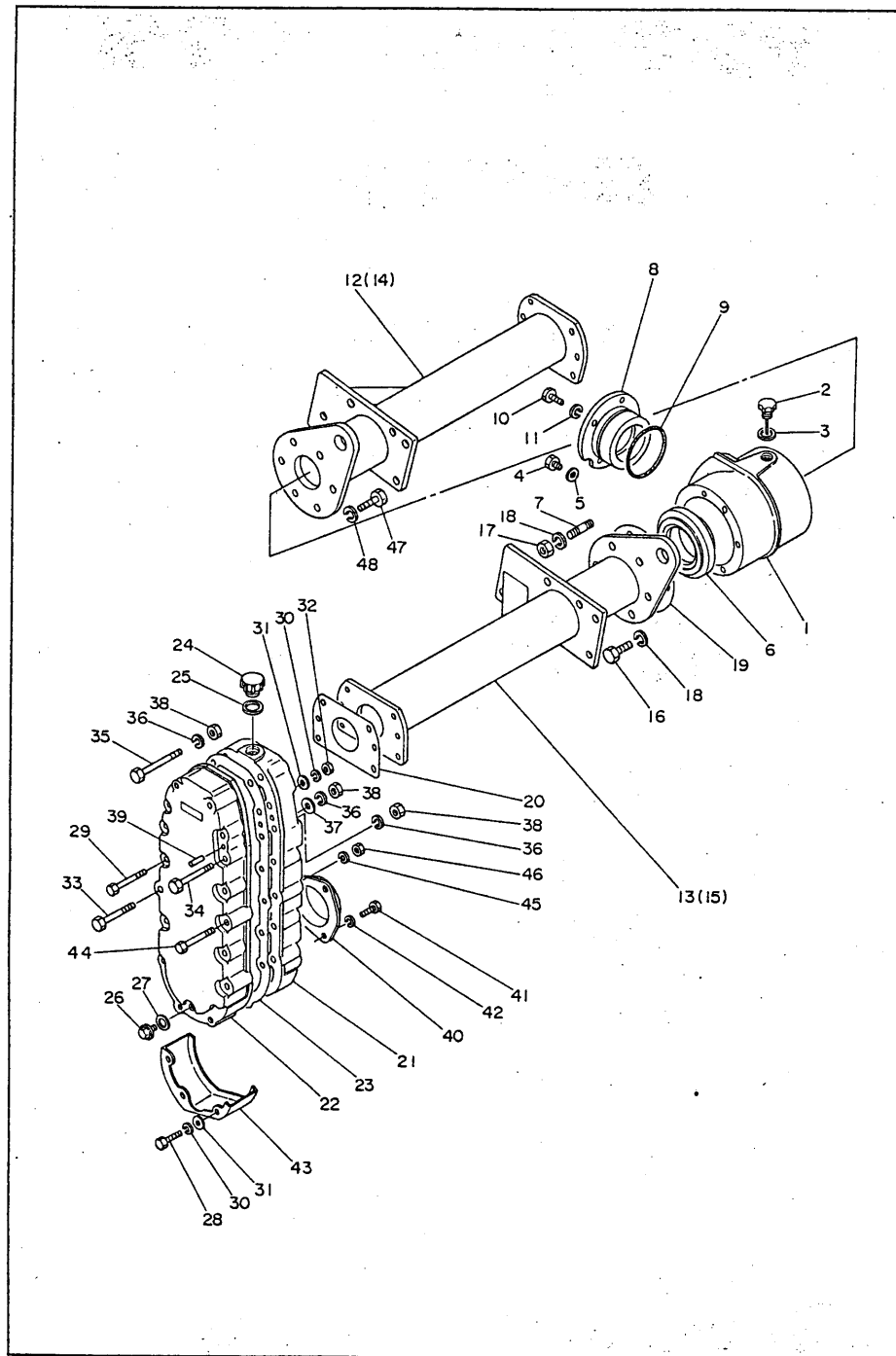
RS1300

## 部 分 品 表



ヤンマー農機株式会社

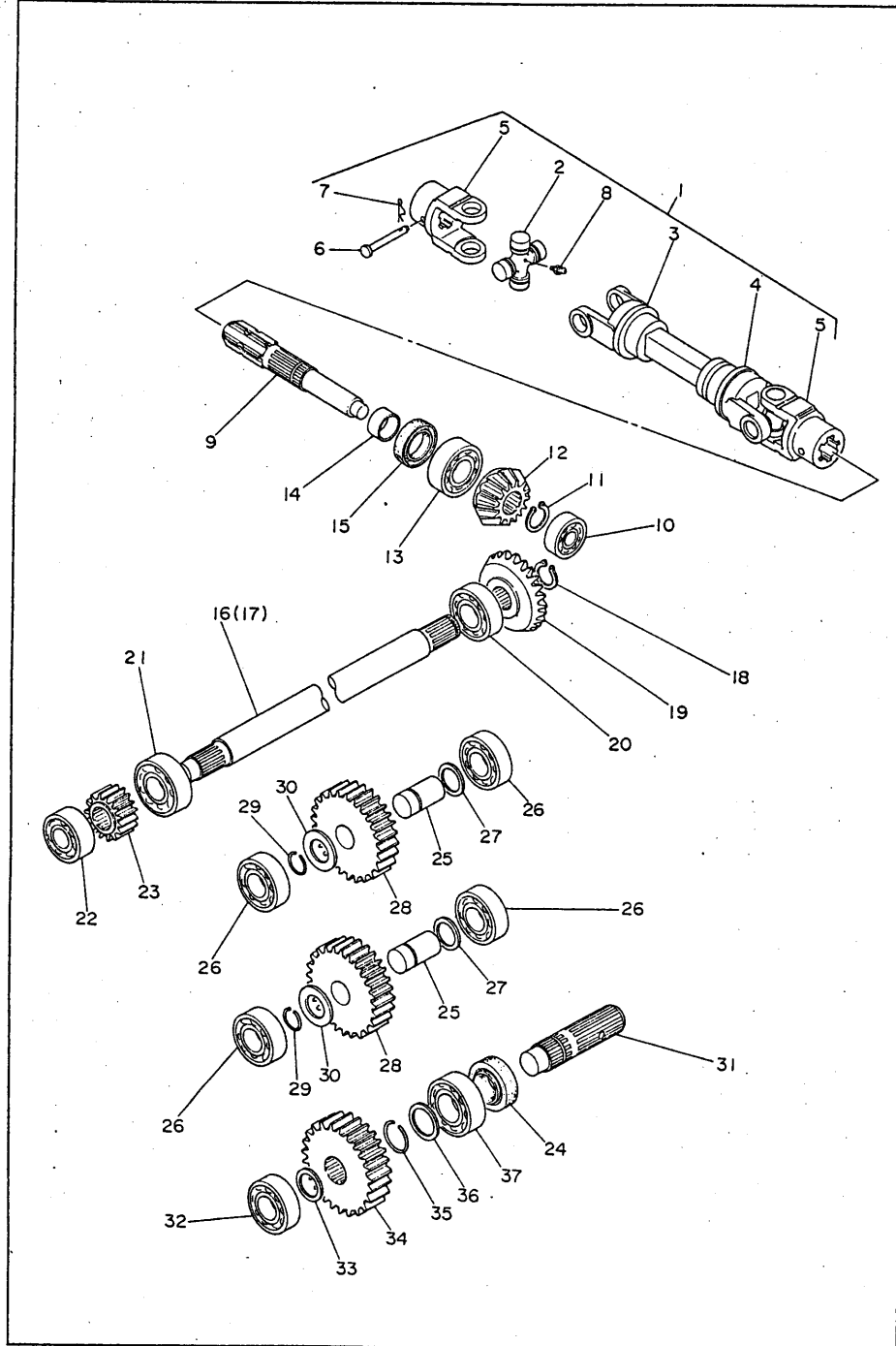
## 1. ギャボックス・ギヤケース関係



## 1. ギャボックス・ギヤケース関係

見出番号	部 番	部 品 名	1台当りの個数		備 考		
			RS1200	RS1300			
1-1	195100-12110	ギャボックス	1	1			
1-2	195081-12120	注油栓	1	1	114.5L		
1-3	195100-12350	ガスケット 「合成ゴム」	1	1	20.5×26×2		
1-4	195100-12360	排油口栓	1	1	M 8		
1-5	195100-12370	排油口栓パッキン	1	1	9×15×2		
1-6	195100-12270	サイドカバー	1	1	52×103×25.2		
1-7	195080-12130	植込ボルト 10×35	1	1			
1-8	195100-12210	フロントカバー	1	1	42×126×28		
1-9	24322-000850	Oリング G 85	1	1			
1-10	26116-080202	ボルト 8×20	4	4			
1-11	22212-080000	バネ座金 8	4	4			
1-12	195100-12200	メインビーム Rコンプリート	1		546L		
1-13	195100-12300	メインビーム Lコンプリート		1	546L		
1-14	195101-12200	メインビーム Rコンプリート		1	596L		
1-15	195101-12300	メインビーム Lコンプリート		1	596L		
1-16	26116-100252	ボルト 10×25	5	5			
1-17	26717-100002	ナット 10	1	1			
1-18	22212-100000	バネ座金 10	6	6			
1-19	195100-12230	ギャボックス Lパッキン	1	1			
1-20	195100-12310	メインビーム Lパッキン	1	1			
1-21	195100-13110	ロータギヤケース 右	1	1	「R」文字浮出し		
1-22	195100-13121	ロータギヤケース 左	1	1	「L」文字浮出し		
1-23	195100-13130	ギヤケースパッキン	1	1			
1-24	195100-13151	注油栓	1	1	M 20		
1-25	195100-12350	ガスケット	1	1	3と共通		
1-26	195100-13260	排油口栓	1	1	14φ		
1-27	195100-13270	排油口栓パッキン	1	1	14×20×1		
1-28	26116-080602	ボルト 8×60	3	3			
1-29	26116-080752	ボルト 8×75	3	3			
1-30	22212-080000	バネ座金 8	6	6			
1-31	22117-080000	座金 8	6	6			
1-32	26717-080002	ナット 8	6	6			
1-33	26116-100752	ボルト 10×75	1	1			
1-34	26116-100802	ボルト 10×80	4	4			
1-35	26116-100902	ボルト 10×90	2	2			
1-36	22212-100000	バネ座金 10	7	7			
1-37	22117-100000	座金 10	1	1			
1-38	26717-100002	ナット 10	7	7			
1-39	22312-080160	平行ピン 8×16	2	2			
1-40	195100-13370	ダストカバー	1	1	内径86φ		
1-41	195080-13170	シールボルト 8×20	3	3			
1-42	22212-080000	バネ座金 8	3	3			
1-43	195100-13210	フロテクター	1	1			
1-44	26116-080602	ボルト 8×60	3	3			
1-45	22212-080000	バネ座金 8	3	3			
1-46	26717-080002	ナット 8	3	3			
1-47	26117-100252	ボルト 10×25	6	6			
1-48	22212-100000	バネ座金 10	6	6			

## 2. ドライブシャフト・ケース内部関係

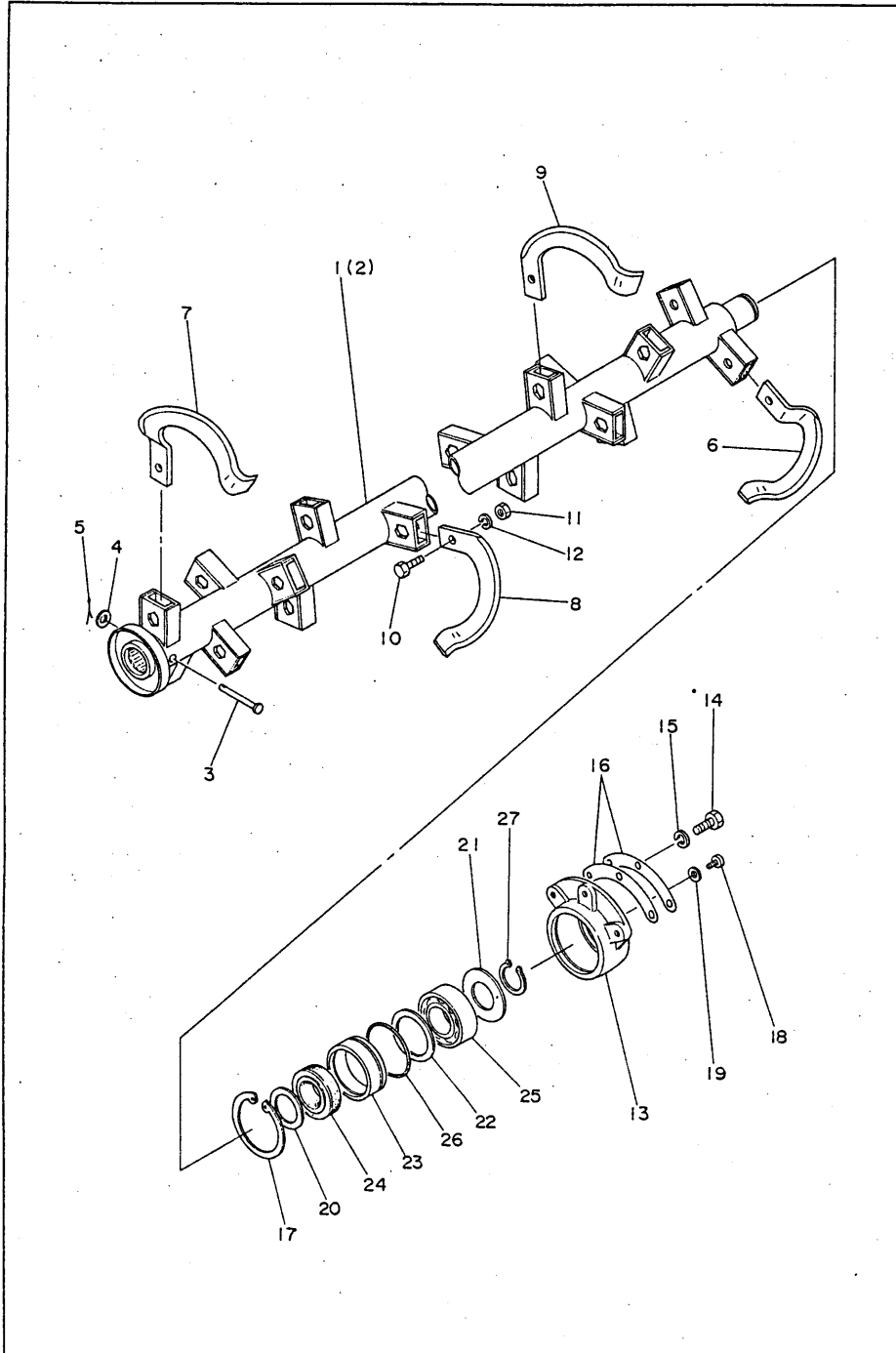


## 2. ドライブシャフト・ケース内部関係

見出番号	部 番	部 品 名	1台当りの個数		備 考		
			RS1200	RS1300			
2-1	795100-11100	ドライブシャフト仕組「442L」	1	1	2~8迄		
2-2	195100-11400	スパイダコンプリート	2	2			
2-3	195100-11410	スリップヨーク	1	1			
2-4	195100-11440	スタブヨーク	1	1			
2-5	195100-11450	共通ヨーク	2	2			
2-6	195040-11340	ストップピン	2	2			
2-7	22360-080000	スナップピン 8	2	2			
2-8	24761-040000	グリスニップル B 形	2	2			
2-9	195100-12410	ドライブピニオンシャフト	1	1	203L		
2-10	24101-062044	ボールベアリング 6204	1	1			
2-11	22242-000290	軸用スナップリング 29	1	1			
2-12	195100-12440	ベベルピニオン	1	1	14T, 外径78φ		
2-13	24101-062064	ボールベアリング 6206	1	1			
2-14	195100-12420	シール受 30	1	1	30×35×13		
2-15	195100-12430	オイルシール TC 35 55 8	1	1			
2-16	195100-12511	ドリブンギヤシャフト	1		666L		
2-17	195101-12511	ドリブンギヤシャフト		1	716L		
2-18	22242-000290	軸用スナップリング 29	1	1			
2-19	195100-12520	ベベルギヤ	1	1	20T, 外径102φ		
2-20	24101-062064	ボールベアリング 6206	1	1			
2-21	24101-063064	ボールベアリング 6306	1	1			
2-22	24101-063054	ボールベアリング 6305	1	1			
2-23	195100-13411	ロータピニオン	1	1	13T, (外径63φ, ギヤ幅26.5mm)		
2-24	195100-14250	オイルシール QLN35 62 11Y	1	1	共用コード 792060-99040		
2-25	195080-13510	ロータアイドルシャフト	2	2	30φ×54L		
2-26	24101-062064	ボールベアリング 6206	4	4			
2-27	195080-13720	スラスト座金	2	2	30×40×2		
2-28	195100-13520	ロータアイドルギヤ	2	2	27T, (30φ×116φ×20)		
2-29	194740-01500	軸用サークリップ 30	2	2			
2-30	195100-13730	スラスト座金	2	2	35.3×48×2		
2-31	195100-13710	ファイナルシャフト	1	1	128L		
2-32	24101-062064	ボールベアリング 6206	1	1			
2-33	195080-13720	スラスト座金	1	1	27と共通		
2-34	195100-13750	ロータファイナルギヤ	1	1	27T, (35φ×116φ×20)		
2-35	195100-13760	軸用サークリップ 35	1	1			
2-36	195080-12530	スペーサ	1	1	35×45×1.5		
2-37	24101-062074	ボールベアリング 6207	1	1			



### 3. ロータシャフト関係

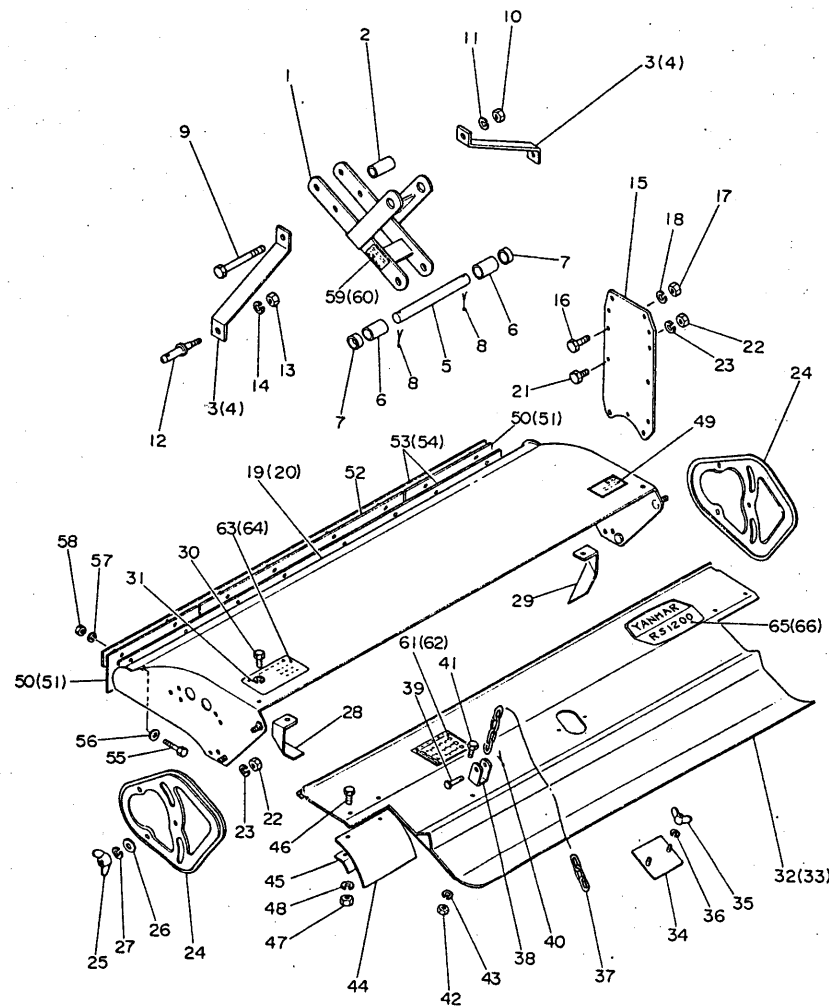


### 3. ロータシャフト関係

[illegible]

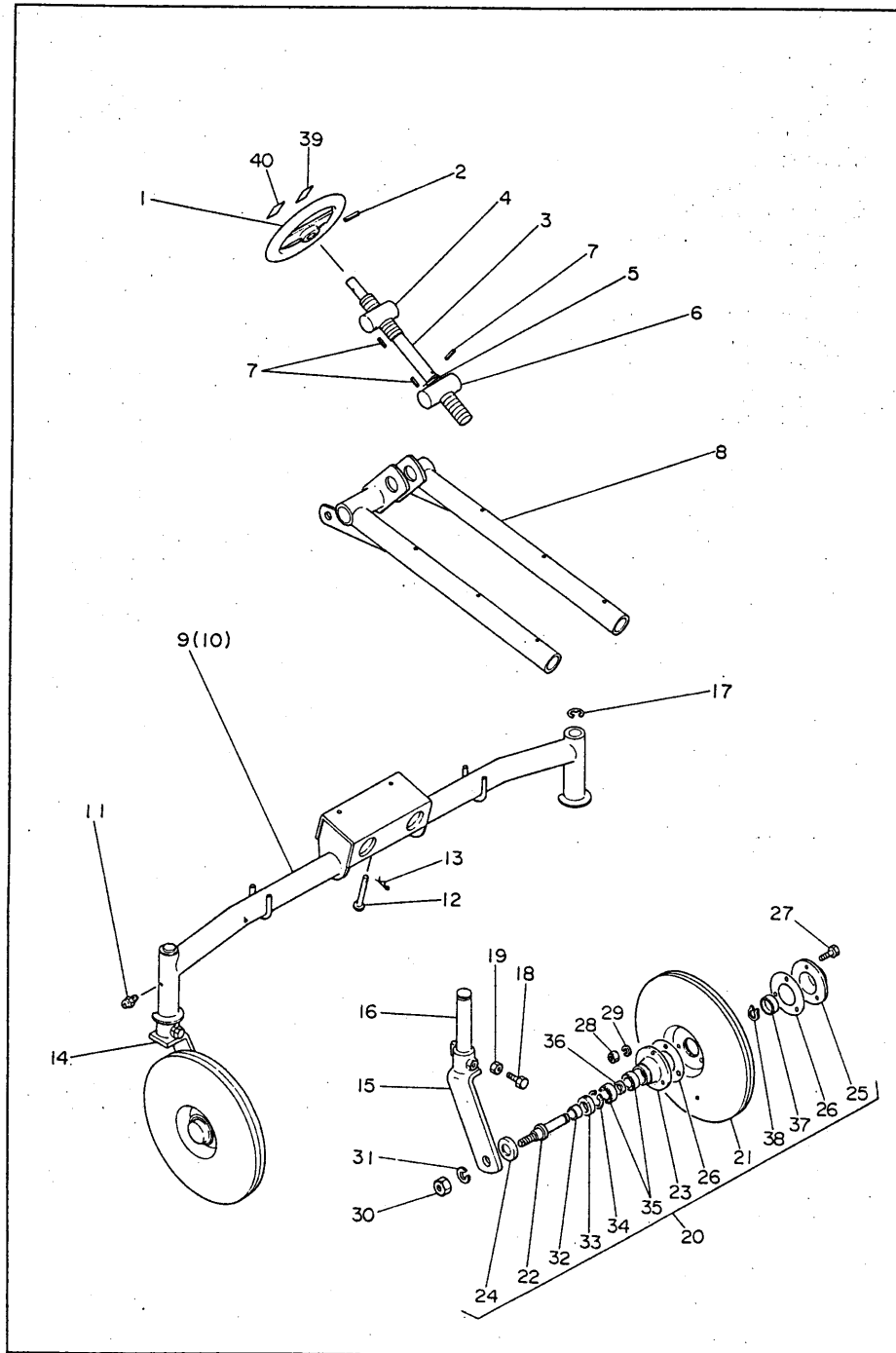
## 4. ロータリキヤリヤ関係

## 4. ロータリキヤリヤ関係



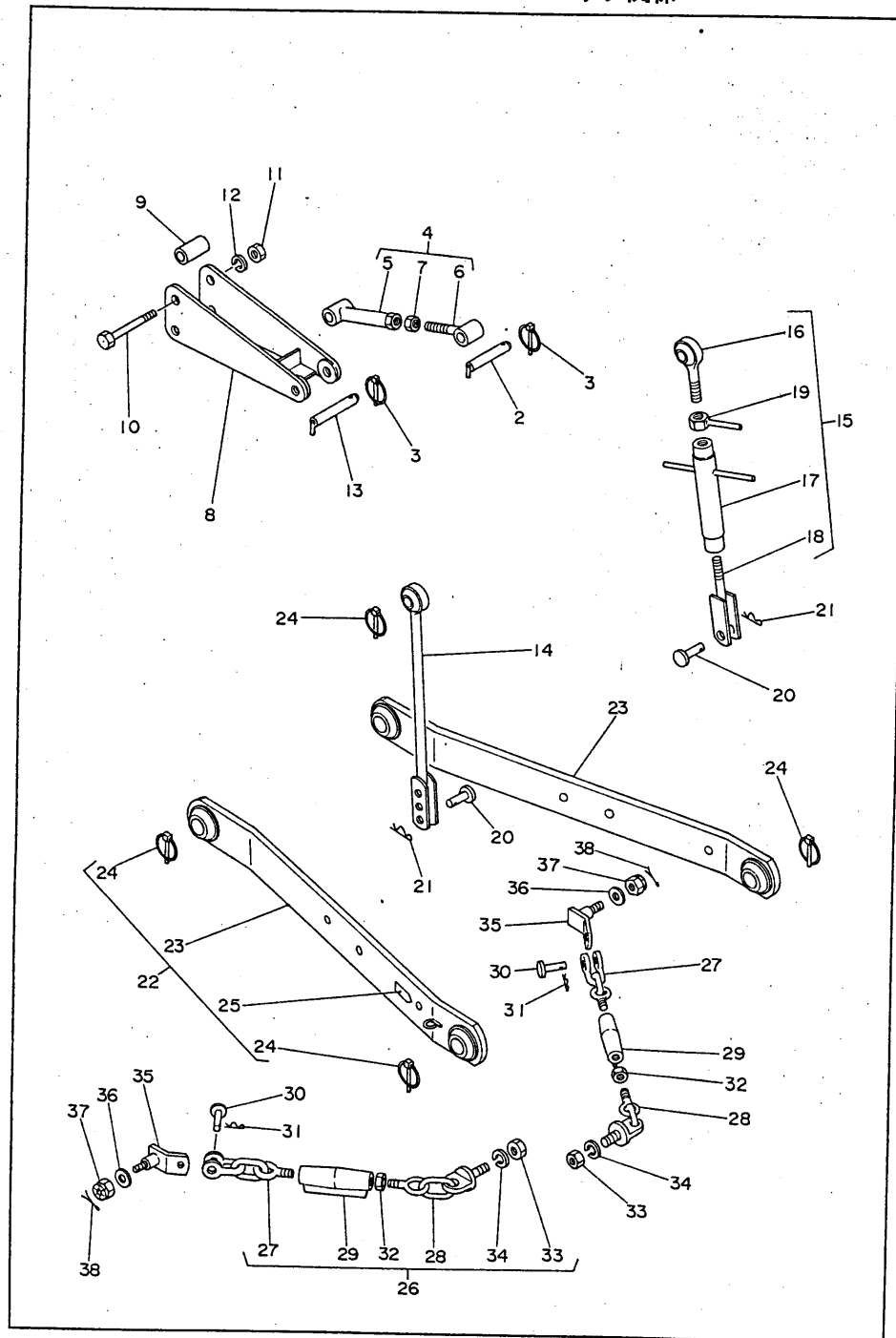
見出番号	部番	部品名	1台当りの個数		備考		
			RS1200	RS1300			
4-1	195080-15130	アッパーアーム	1	1	388L		
4-2	195080-15140	カラー 16.1×21.7×46	1	1			「RS 125」
4-3	195100-15180	アッパーアームステー	2		315L		
4-4	195100-15190	アッパーアームステー		2	298.5L		
4-5	195080-16511	デブスアジャストフレームピン	1	1	22φ×222L		
4-6	195100-15151	カラー A	2	2	幅43.5mm		
4-7	195100-16161	カラー B	2	2	幅8mm		
4-8	22417-500350	割ピン 5×35	2	2			
4-9	26116-121002	ボルト 12×100	1	1			
4-10	26717-120002	ナット 12	1	1			
4-11	22212-120000	バネ座金 12	1	1			
4-12	195081-15240	ロアリンクピン	2	2	112.5L		
4-13	26737-180002	ナット 18	2	2			
4-14	22212-180000	バネ座金 18	2	2			
4-15	195100-15210	ロータリサイドサポータ	1	1	330L		
4-16	26116-100282	ボルト 10×28	6	6			
4-17	26717-100002	ナット 10	6	6			
4-18	22212-100000	バネ座金 10	6	6			
4-19	195100-15400	ロータリカバーコンプリート	1		1240L		
4-20	195101-15400	ロータリカバーコンプリート		1	1340L		
4-21	26117-080202	ボルト 8×20	3	3			
4-22	26717-080002	ナット 8	6	6			
4-23	22212-080000	バネ座金 8	6	6			
4-24	195070-15540	リヤサイドプレート	2	2	RS 160A		
4-25	195070-15530	チョウナット 10	4	4			
4-26	22137-100000	座金 10	4	4			
4-27	22212-100000	バネ座金 10	4	4			
4-28	195080-15610	リヤカバーストッパー 左	1	1			
4-29	195080-15620	リヤカバーストッパー 右	1	1			
4-30	26116-100182	ボルト 10×18	2	2			
4-31	22212-100000	バネ座金 10	2	2			
4-32	195100-15900	リヤカバー	1		1225L		
4-33	195101-15900	リヤカバー		1	1325L		
4-34	195040-15850	リヤカバー盲蓋	1	1	90×90×3.2		
4-35	195080-15750	チョウナット 8	2	2			
4-36	22212-080000	バネ座金 8	2	2			
4-37	195040-15860	ハンガーチェーン	2	2	396L (17リンク)		
4-38	195040-15870	ハンガーチェーンフック	2	2	4.5×25		
4-39	194990-34180	頭付ピン 8×35	2	2			
4-40	22417-200150	割ピン 2×15	2	2			
4-41	26116-100252	ボルト 10×25	2	2			
4-42	26717-100002	ナット 10	2	2			
4-43	22212-100000	バネ座金 10	2	2			
4-44	195080-15710	泥除シート	2	2	140×160×3「塩化ビニール」		
4-45	195080-15720	泥除シートクランプ	2	2	2.3×32×150		
4-46	26117-060182	ボルト 6×18	4	4			
4-47	26717-060002	ナット 6	4	4			
4-48	22212-060000	バネ座金 6	4	4			
4-49	195080-10310	給油指示銘板	1	1			
4-50	195100-15320	フロントカバー 外	2		5×100×290「塩化ビニール」		



[illegible]



## 7. 特殊スリーポイントヒッチ関係



## 7. 特殊スリーポイントヒッチ関係

[illegible]

# ヤンマーディーゼルトラクタ

## ロータリ部

RS1400

RS1500

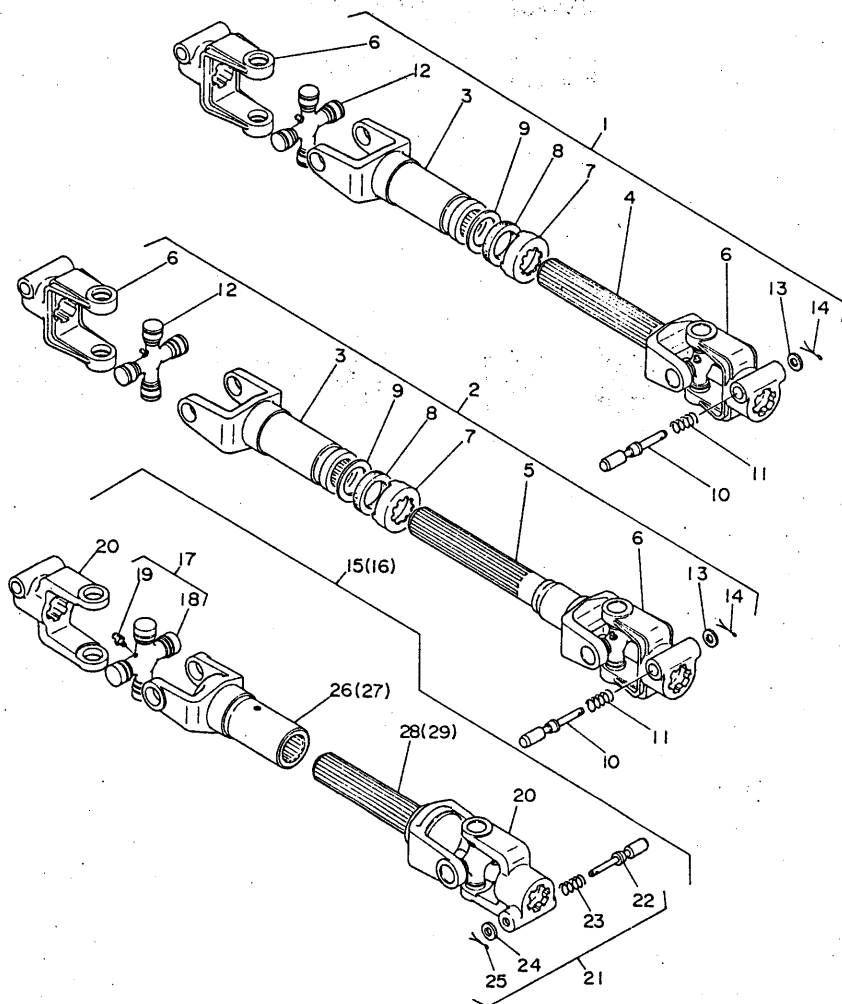
RS1600

## 部 分 品 表



ヤンマー農機株式会社

## 1. ドライブシャフト関係

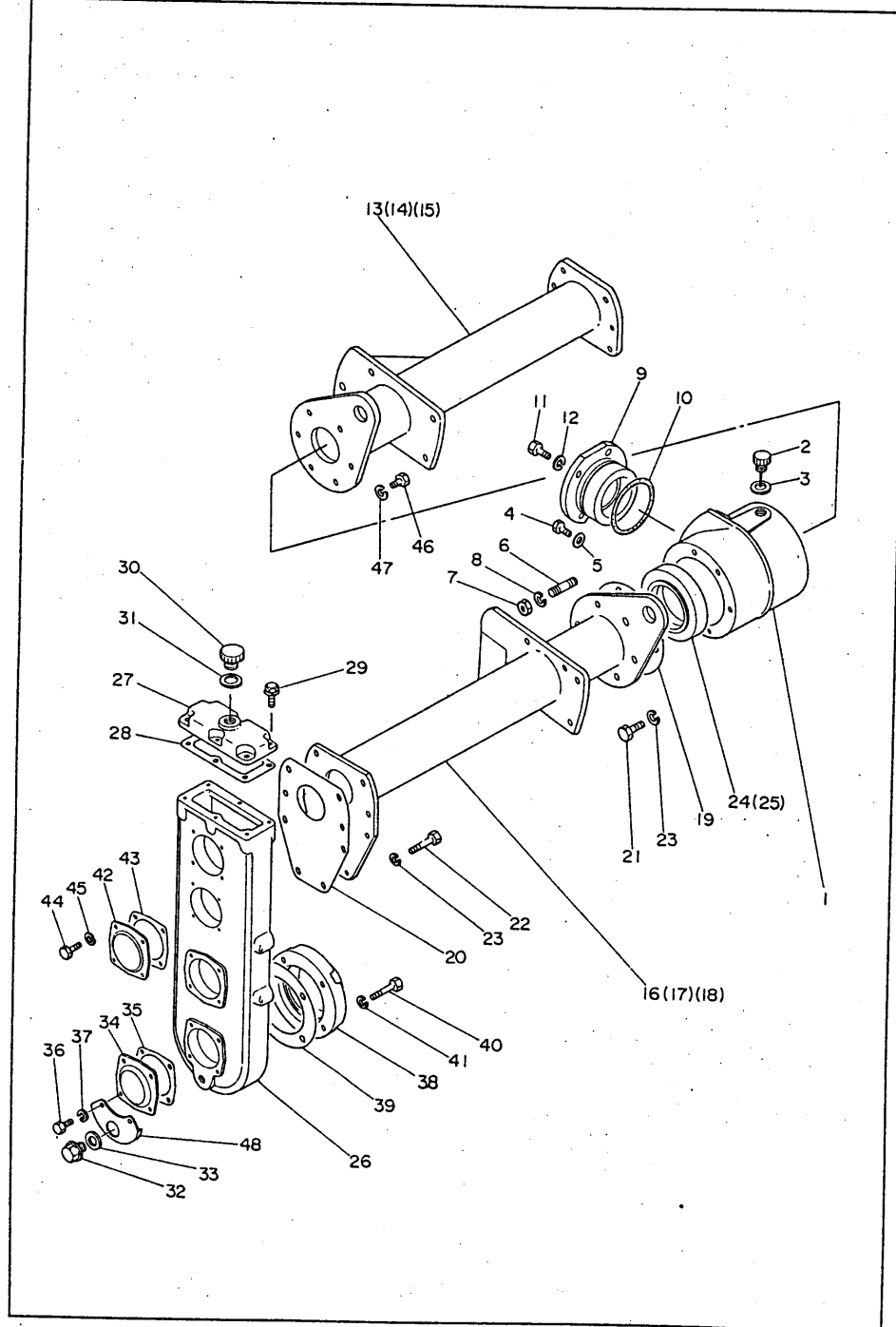


## 1. ドライブシャフト関係

[illegible]



## 2. ギャボックス・ギャケース関係



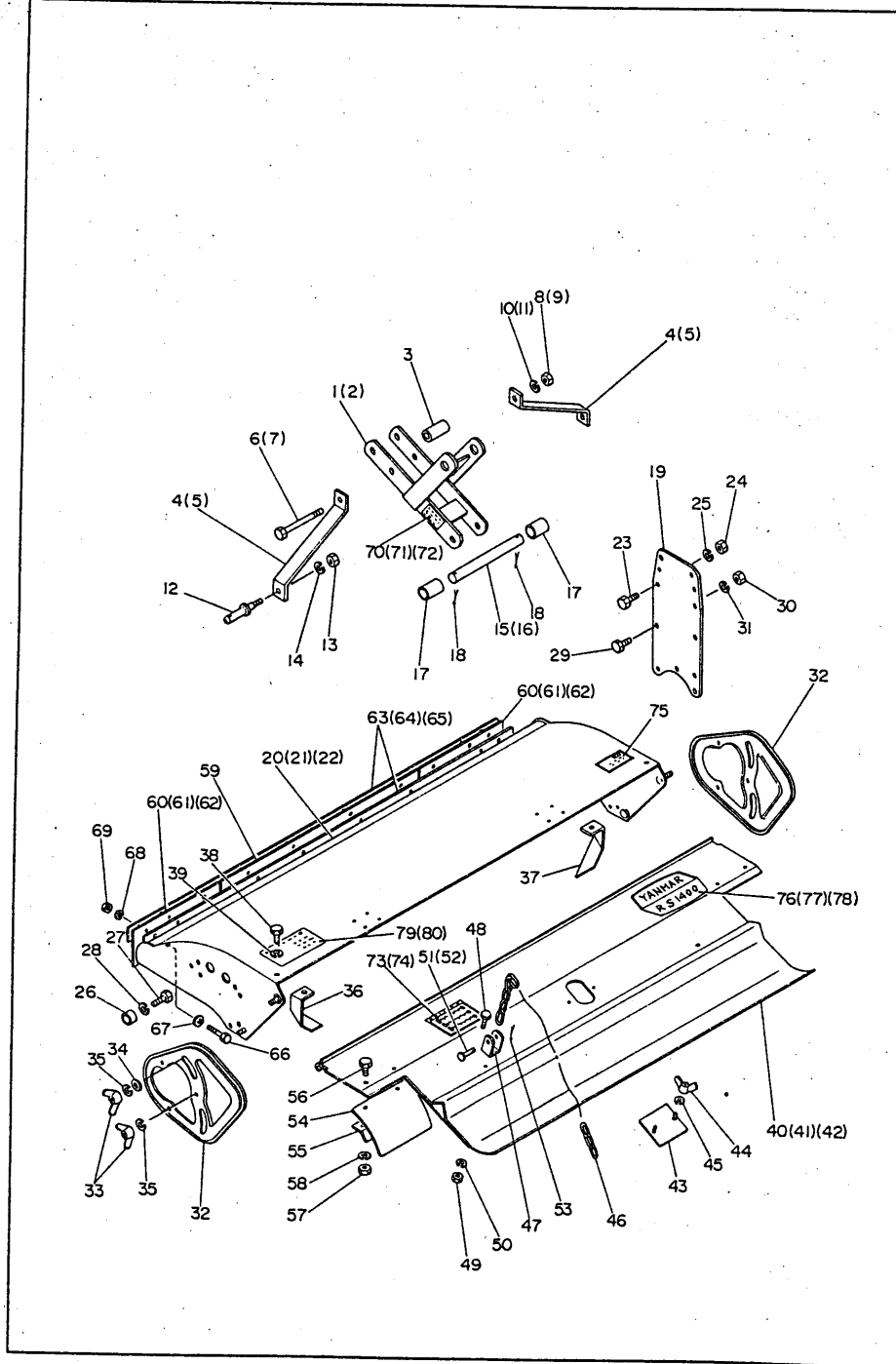
## 2. ギャボックス・ギャケース関係

見出番号	部 番	部 品 名	1台当りの個数			備 考		
			RS1400	RS1500	RS1600			
2-1	195100-12110	ギャボックス	1	1	1	RS 1200		
2-2	195081-12120	注油栓	1	1	1	114.5L		
2-3	195100-12350	ガスケット 「合成ゴム」	1	1	1	20.5×26×2		
2-4	195100-12360	排油口栓	1	1	1	M 8		
2-5	195100-12370	排油口栓パッキン	1	1	1	9×15×2		
2-6	195080-12130	植込ボルト 10×35	1	1	1			
2-7	26717-100002	ナット 10	1	1	1			
2-8	22212-100000	バネ座金 10	1	1	1			
2-9	195081-12210	フロントカバー	1	1	1	42×126×31		
2-10	24322-000850	Oリング G85	1	1	1			
2-11	26116-080202	ボルト 8×20	4	4	4			
2-12	22212-080000	バネ座金 8	4	4	4			
2-13	195081-12200	メインビームRコンプリート	1			656L		
2-14	195084-12200	メインビームRコンプリート		1		706L		
2-15	195085-12200	メインビームRコンプリート			1	756L		
2-16	195081-12300	メインビームLコンプリート	1			656L		
2-17	195084-12300	メインビームLコンプリート		1		706L		
2-18	195085-12300	メインビームLコンプリート			1	756L		
2-19	195100-12230	ギャボックスLパッキン	1	1	1			
2-20	195081-12310	メインビームLパッキン	1	1	1			
2-21	26116-100252	ボルト 10×25	5	5	5			
2-22	195080-12560	シールボルト 10×28	8	8	8			
2-23	22212-100000	バネ座金 10	13	13	13			
2-24	195081-12270	サイドカバー	1			70×103×24		
2-25	195085-12270	サイドカバー		1	1	75×103×24		
2-26	195081-13110	ロータギャケース	1	1	1			
2-27	195081-13120	ヘッドカバー	1	1	1	62×158		
2-28	195081-13130	ヘッドカバーパッキン	1	1	1			
2-29	195081-13140	バネ付ボルト 6×16	6	6	6			
2-30	195100-13151	注油栓	1	1	1	M20		
2-31	195100-12350	ガスケット	1	1	1	3と共通		
2-32	195100-13260	排油口栓	1	1	1	14φ		
2-33	195100-13270	排油口栓パッキン	1	1	1	14×20×1		
2-34	195081-13180	シャフトカバー A	1	1	1	8t		
2-35	195081-13190	シャフトカバーAパッキン	1	1	1			
2-36	195080-13380	シールボルト 8×25	4	4	4			
2-37	22212-080000	バネ座金 8	4	4	4			
2-38	195081-13350	シャフトカバー B	1	1	1	57×140×28.8		
2-39	195080-13360	ロータシャフトカバーパッキン	1	1	1			
2-40	195080-13380	シールボルト 8×25	4	4	4			
2-41	22212-080000	バネ座金 8	4	4	4			
2-42	195081-13160	ベアリングカバー	4	4	4	3.2t		
2-43	195081-13150	カバーパッキン	4	4	4			
2-44	195080-13170	シールボルト 8×20	16	16	16			
2-45	22212-080000	バネ座金 8	16	16	16			
2-46	26116-100252	ボルト 10×25	6	6	6			
2-47	22212-100000	バネ座金 10	6	6	6			
2-48	195081-13390	ドレンカバー	1	1	1			





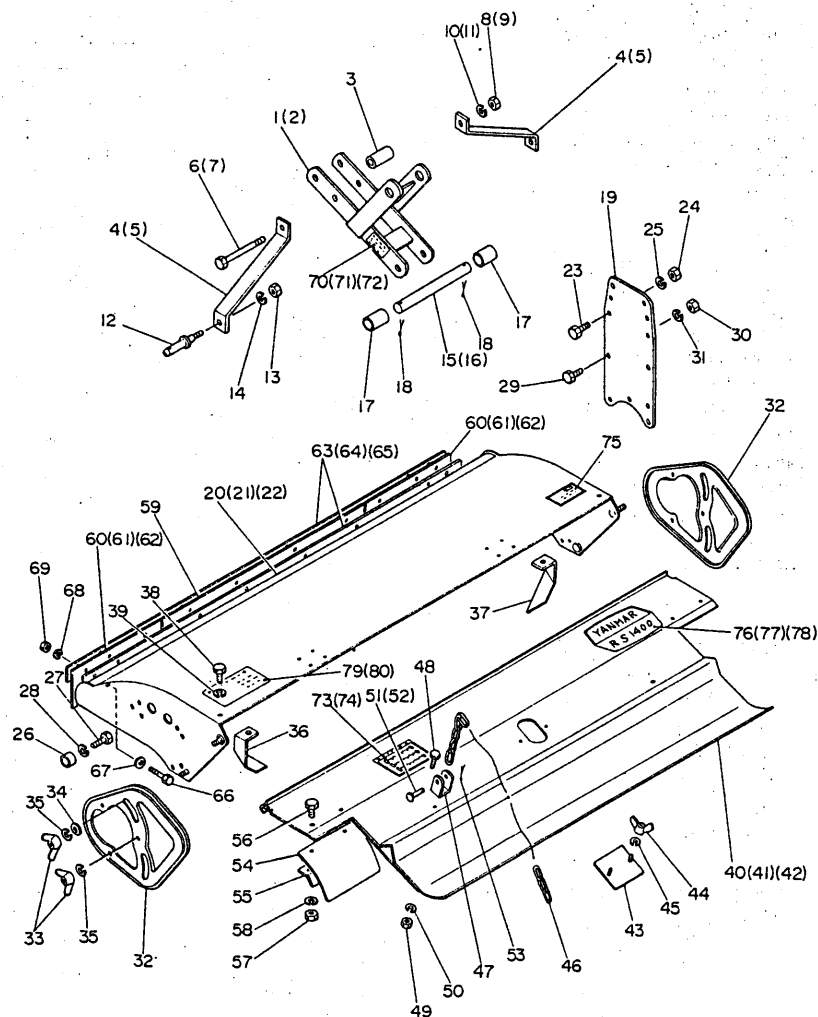
## 5. ロータリキャリア関係



## 5. ロータリキャリア関係

見出番号	部番	部品名	1台当りの個数			備考		
			RS1400	RS1500	RS1600			
5-1	195080-15130	アッパーアーム	1			388L		
5-2	195084-15130	ロータリアッパーアーム		1	1	466L		
5-3	195080-15140	カラー 16.1×21.7×46	1	1	1			
5-4	195081-15191	アッパーアームステー	2			349L		
5-5	195084-15191	アッパーアームステー		2	2	392L		
5-6	26116-121052	ボルト 12×105	1					
5-7	26116-141052	ボルト 14×105		1	1			
5-8	26717-120002	ナット 12	1					
5-9	26717-140002	ナット 14		1	1			
5-10	22212-120000	バネ座金 12	1					
5-11	22212-140000	バネ座金 14		1	1			
5-12	195081-15240	ロアリンクピン	2	2	2	112.5L		
5-13	26737-180002	ナット 18	2	2	2			
5-14	22212-180000	バネ座金 18	2	2	2			
5-15	195080-16511	デブスアジャストフレームピン	1			22φ×222L		
5-16	195084-16510	デブスフレームピン		1	1	22φ×226L		
5-17	195100-15151	カラー A	2	2	2	幅43.5mm		
5-18	22417-500350	割ピン 5×35	2	2	2			
5-19	195081-15210	ロータリサイドサポータ	1	1	1			
5-20	195081-15400	ロータリカバーコンプリート	1			1451.6L		
5-21	195084-15400	ロータリカバーコンプリート		1		1553L		
5-22	195085-15400	ロータリカバーコンプリート			1	1653L		
5-23	26116-100302	ボルト 10×30	6	6	6			
5-24	26717-100002	ナット 10	6	6	6			
5-25	22212-100000	バネ座金 10	6	6	6			
5-26	195081-15510	スペーサ	3	3	3	12.7×17.3×11		
5-27	26116-100302	ボルト 10×30	3	3	3			
5-28	22212-100000	バネ座金 10	3	3	3			
5-29	26116-080202	ボルト 8×20	3	3	3			
5-30	26717-080002	ナット 8	3	3	3			
5-31	22212-080000	バネ座金 8	3	3	3			
5-32	195070-15540	リヤサイドプレート	2	2	2	RS 160A		
5-33	195081-15530	チョウナット 10	4	4	4			
5-34	22137-100000	座金 10	2	2	2			
5-35	22212-100000	バネ座金 10	4	4	4			
5-36	195080-15610	リヤカバーストッパー 左	1	1	1	RS 125		
5-37	195080-15620	リヤカバーストッパー 右	1	1	1	RS 125		
5-38	26116-100202	ボルト 10×20	2	2	2			
5-39	22212-100000	バネ座金 10	2	2	2			
5-40	195081-15900	リヤカバー	1			1441L		
5-41	195084-15700	リヤカバー		1		1529L		
5-42	195085-15700	リヤカバー			1	1629L		
5-43	195040-15850	リヤカバー盲蓋	1	1	1	90×90×3.2		
5-44	26637-080002	チョウナット 8	2	2	2			
5-45	22212-080000	バネ座金 8	2	2	2			
5-46	195040-15860	ハンガーチェーン	2	2	2	396L (17リンク)		
5-47	195040-15870	ハンガーチェーンフック	2	2	2	4.5×25		
5-48	26116-100202	ボルト 10×20	2	2	2			
5-49	26717-100002	ナット 10	2	2	2			
5-50	22212-100000	バネ座金 10	2	2	2			

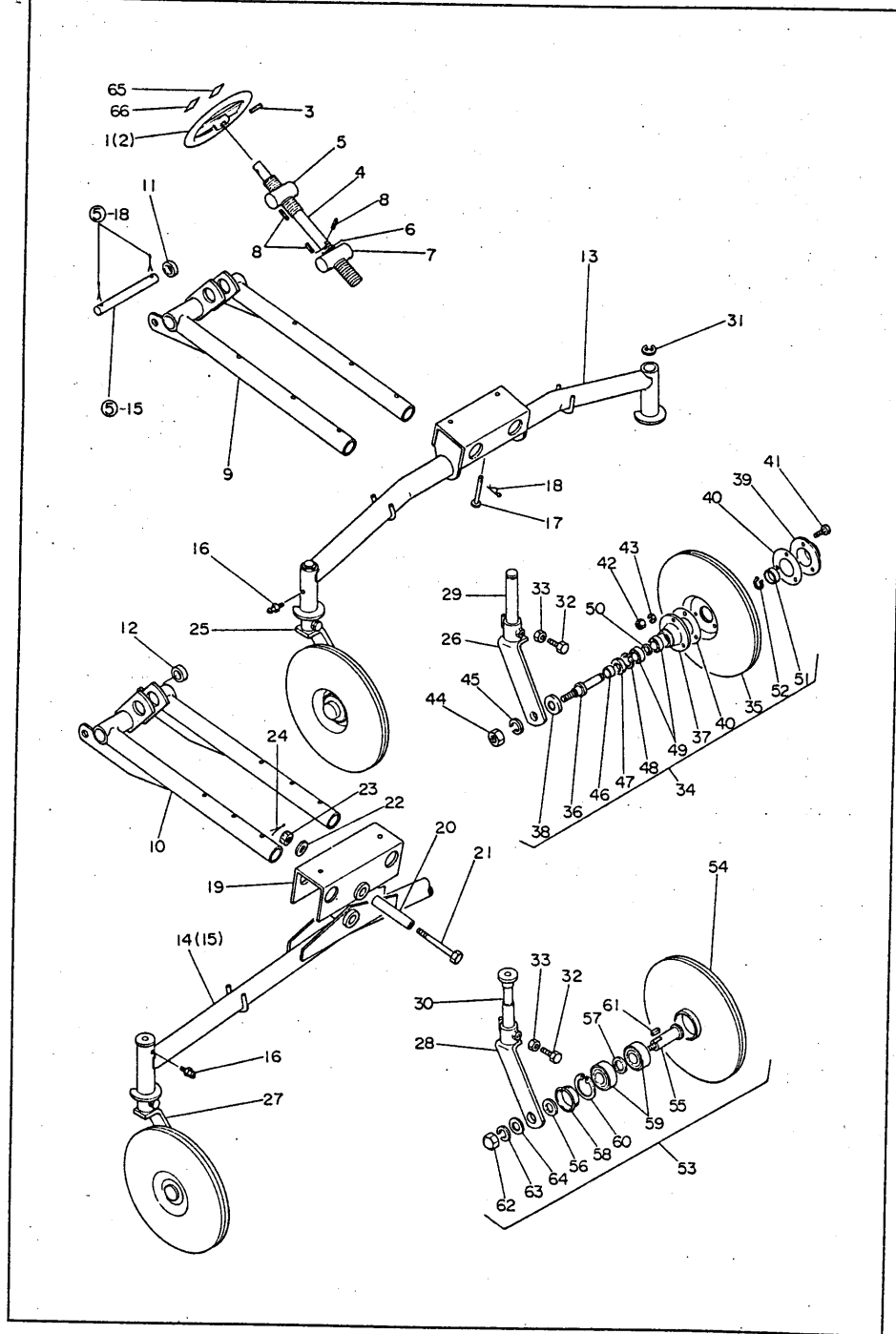
## 5. ロータリキャリア関係



## 5. ロータリキャリア関係

[illegible]

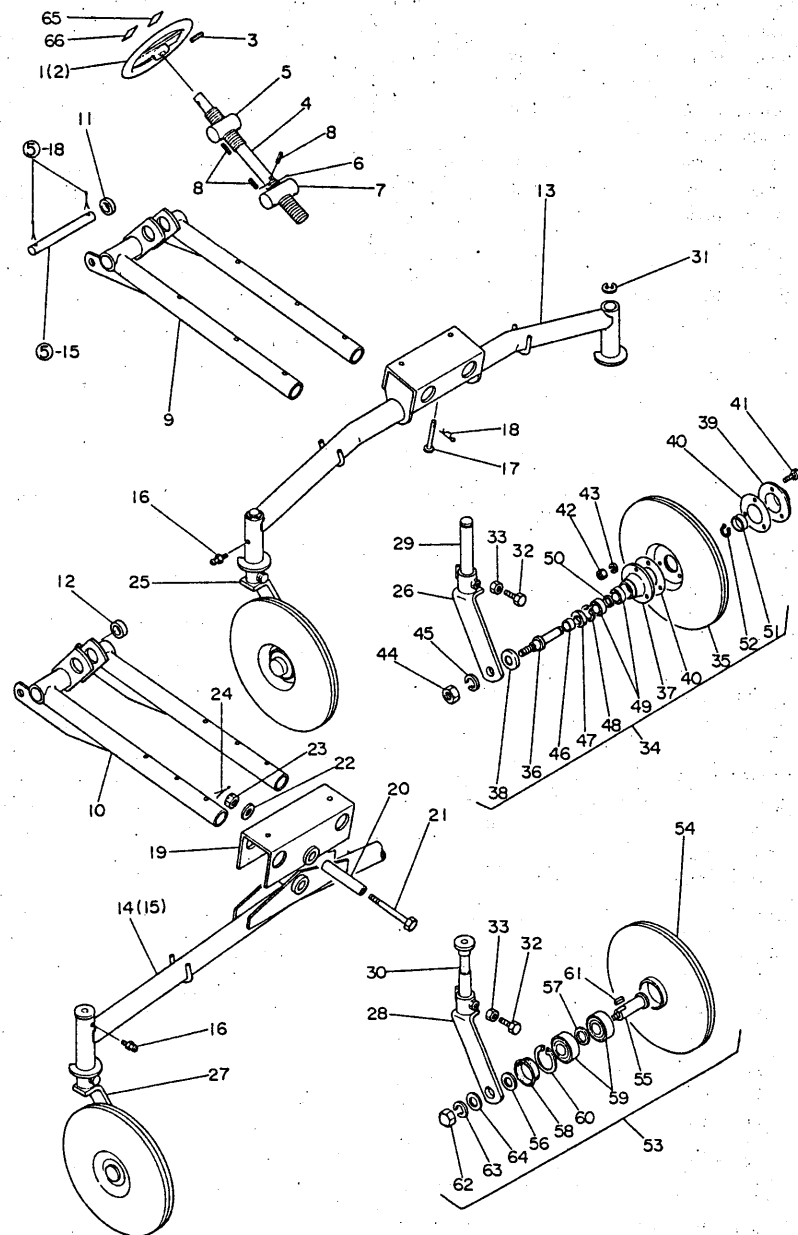
6. ロータリデブスケージ関係



6. ロータリデブスケージ関係

見出番号	部 番	部 品 名	1台当りの個数			備 考		
			RS1400	RS1500	RS1600			
6-1	195080-16110	アジャストスクリューハンドル	1			209φ 「RS 125」		
6-2	195084-16110	アジャストスクリューハンドル		1	1	ボス部外径36φ		
6-3	22352-080040	ロールピン 8×40	1	1	1			
6-4	195080-16120	デブスアジャストスクリュー	1	1	1	385L		
6-5	195080-16130	デブスアジャストナット A	1	1	1	40φ×85L		
6-6	195040-16221	スクリューロックスプリング	1	1	1	RC 125		
6-7	195040-16230	デブスアジャストナット B	1	1	1	40φ×68L		
6-8	22352-040020	ロールピン 4×20	5	5	5			
6-9	195081-16500	デブスアジャストフレーム	1					
6-10	195085-16501	デブスアジャストフレーム		1	1			
6-11	195100-16161	カラー B	1			幅 8mm		
6-12	195084-16171	カラー B		1	1	幅11.5mm		
6-13	195081-16600	ビームコンプリート	1			1330L		
6-14	195084-16600	ゲージホイールビーム		1		1410L		
6-15	195085-16600	ゲージホイールビーム			1	1510L		
6-16	24761-010000	グリスニップル A-M 6 F	2	2	2			
6-17	194990-34611	ピン 10×70	2	2	2			
6-18	22360-100000	スナップピン 10	2	2	2			
6-19	195061-16310	ゲージホイールアジャスタ	1	1				
6-20	195060-16320	ブッシュ 21.7×2.8×118	1	1				
6-21	195060-16330	ボルト 14×142	1	1				
6-22	22157-140000	座金 14		2	2			
6-23	26817-140002	ミゾ付ナット 14	1	1				
6-24	22417-300300	割ピン 3×30	1	1				
6-25	795040-16600	ゲージホイールアームLコンプリート	1			RC 125		
6-26	795040-16700	ゲージホイールアームRコンプリート	1			RC 125		
6-27	195084-16740	ホイールアームLコンプリート		1	1			
6-28	195084-16750	ホイールアームRコンプリート		1	1			
6-29	195040-16450	ゲージホイールアームシャフト	2			26φ×206L		
6-30	195020-16642	ゲージホイールアームシャフト		2	2	205L (3.2t キャップ付)		
6-31	22272-000190	E形スナップリング 19	2					
6-32	194990-01650	セットボルト 12×40.5	2	2	2			
6-33	26757-120002	止ナット 12	2	2	2			
6-34	795100-16401	ゲージホイール仕組	2			35~52迄		
6-35	195040-16810	ゲージホイール	2			340φ 「RC 125」		
6-36	195100-16841	ゲージホイールシャフト	2			81L		
6-37	195100-16820	ゲージホイールメタル	2			外径86φ, 幅40mm		
6-38	195040-16380	ゲージホイールメタルカバー 小	2			外径42.2φ		
6-39	195040-16390	ゲージホイールメタルカバー 大	2			外径88φ		
6-40	195040-16910	ゲージホイールメタルパッキン	4			44×84×0.5		
6-41	26116-080222	ボルト 8×22	6					
6-42	26717-080002	ナット 8	6					
6-43	22212-080000	バネ座金 8	6					
6-44	26717-140002	ナット 14	2					
6-45	22212-140000	バネ座金 14	2					
6-46	195100-16830	シールカラー	2			15×20×11		
6-47	195100-16940	オイルシール TC 20 32 8	2					
6-48	22252-000320	穴用スナップリング 32	2					
6-49	24101-060024	ボールベアリング 6002	4					
6-50	195100-16970	カラー	2			16.1×21.7×4		

## 6. ロータリデプススケージ関係

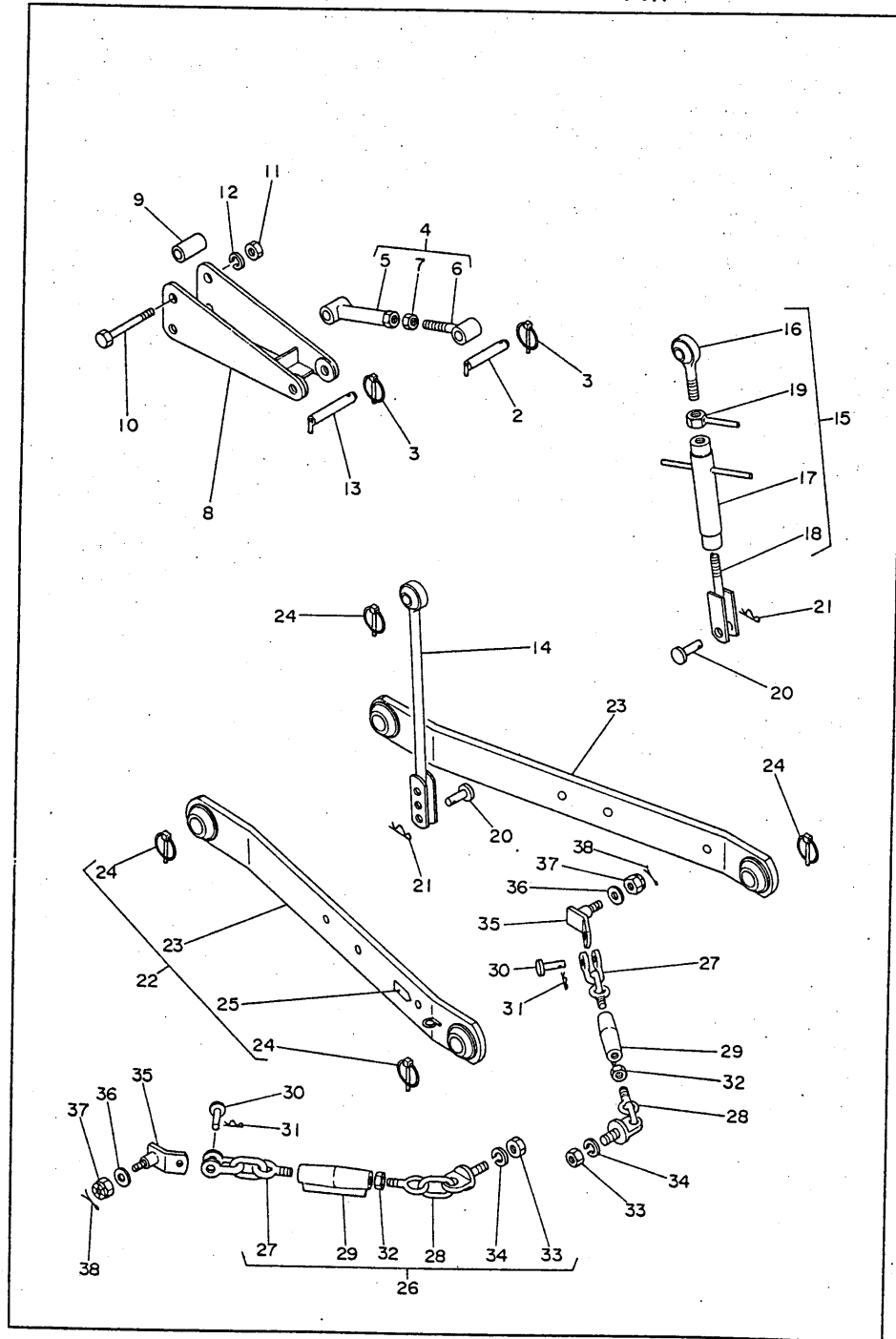


## 6. ロータリデプスゲージ関係

**RS 1400**  
**RS 1500**  
**RS 1600**

[illegible]

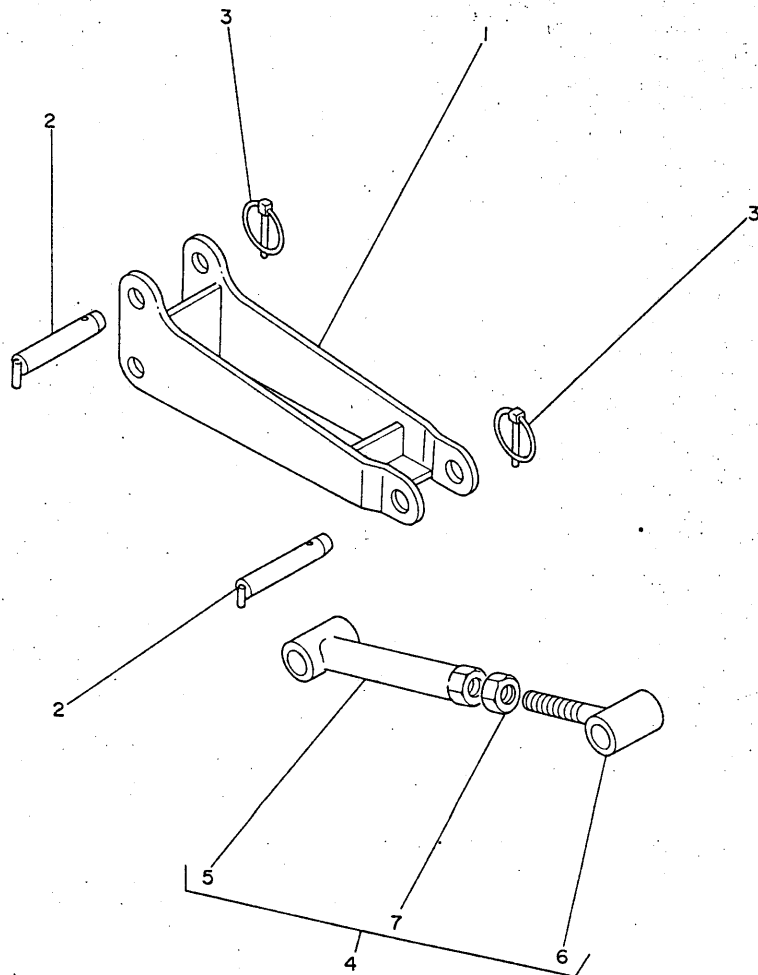
## 7. 特殊スリーポイントヒッチ関係



## 7. 特殊スリーポイントヒッチ関係

[illegible]





## 8. トップリンクヒッチ関係

**ヤンマーディーゼルトラクタ**

**ロータリ部**

**RC1200**

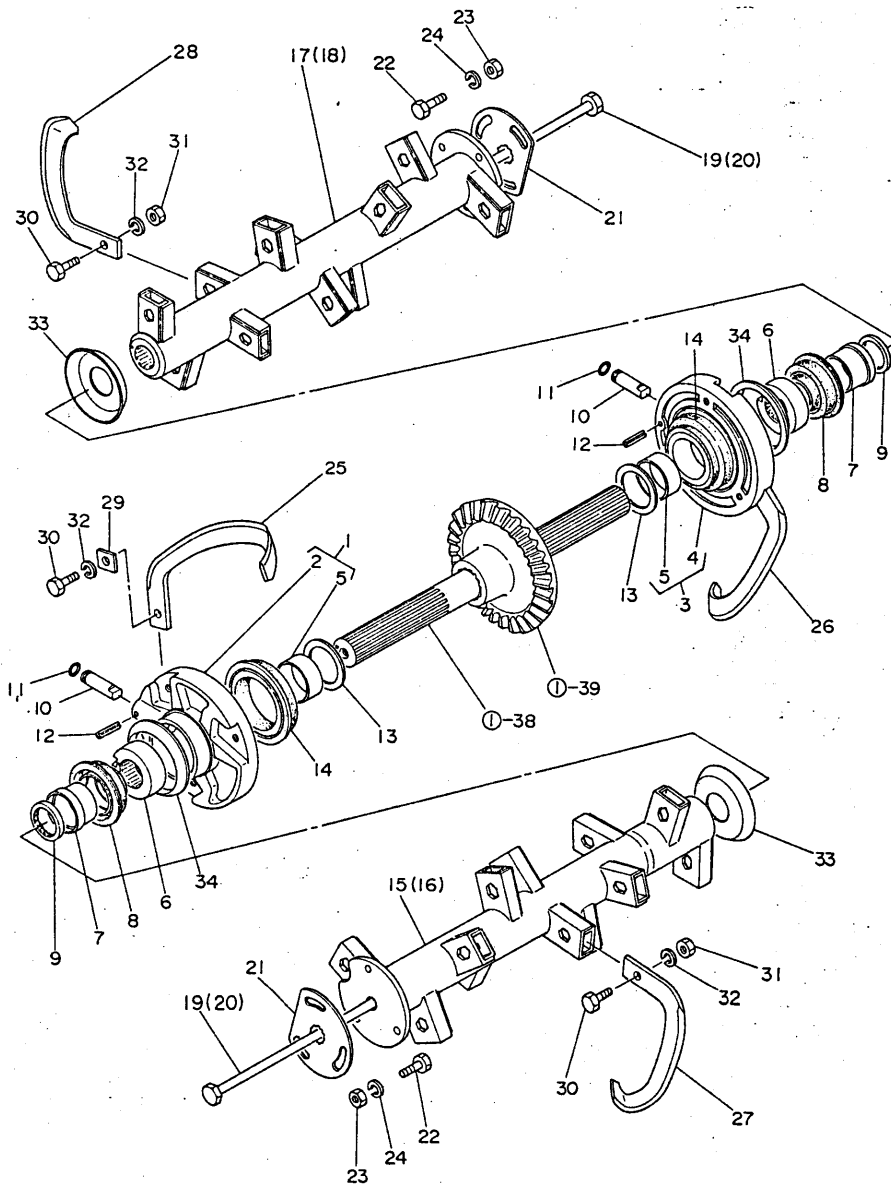
**RC1300**

**部 分 品 表**



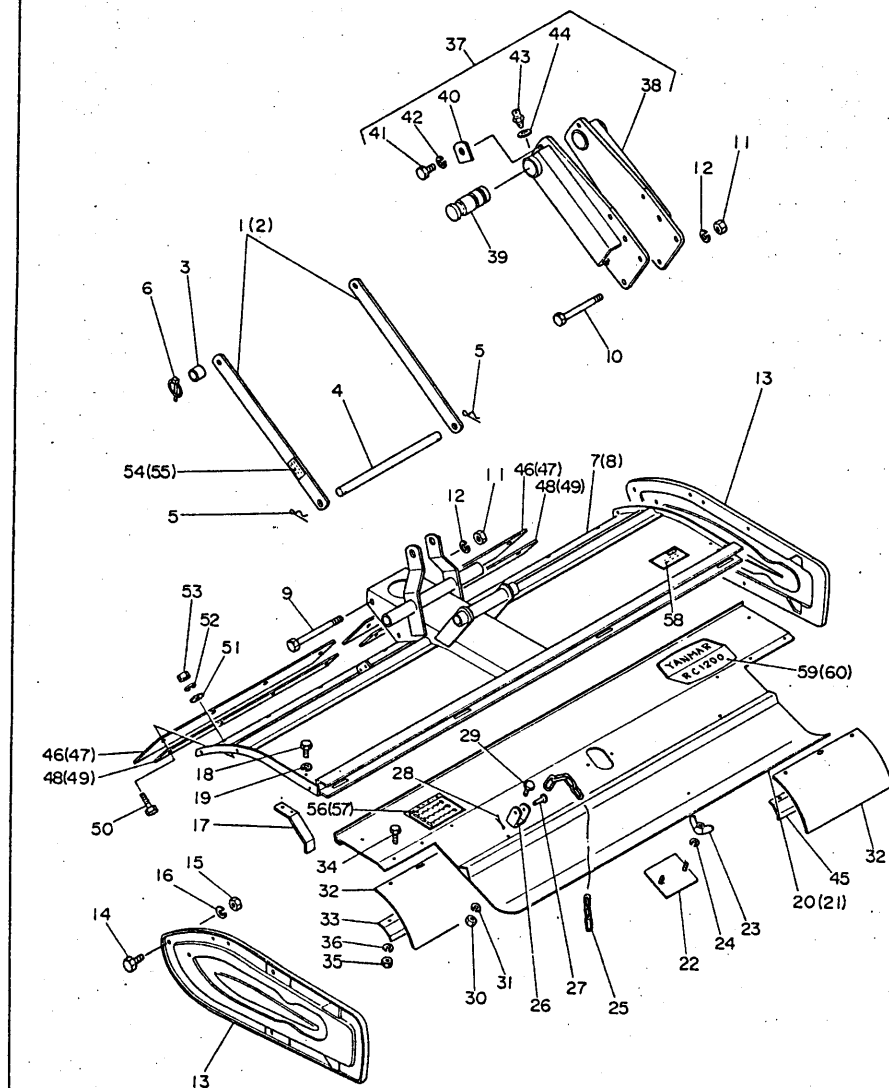
**ヤンマー農機株式会社**





見出番号	部番	品名	1台当りの個数		備考
			RC1200	RC1300	
2-1	195110-13703	クロスロータLコンプリート	1	1	2に5付
2-2	195110-13712	クロスロータ L	1	1	
2-3	195110-13803	クロスロータRコンプリート	1	1	4に5付
2-4	195110-13812	クロスロータ R	1	1	
2-5	195110-13720	巻ブッシュ	2	2	48.6×53×13
2-6	195110-13730	クロスリング	2	2	35×65×19
2-7	195110-13752	タワミシール受	2	2	34.1×45×28.2
2-8	195110-13761	タワミシール	2	2	39×75×20.5
2-9	195110-13781	スプラインシール	2	2	33.8×40×5.5
2-10	195110-13840	クロスロータピン	2	2	44.5L
2-11	195110-13850	Oリング	2	2	内径11.5φ
2-12	22351-040032	ロールピン 4×32	2	2	
2-13	195110-13861	スラスト座金	2	2	53.5×63×1
2-14	195110-13870	軸付オイルシール	2	2	65×105×19
2-15	195110-14402	ロータシャフトLコンプリート	1		493L 「爪座数12ヶ」
2-16	195111-14402	ロータシャフトLコンプリート		1	543L (フランジに「L」打刻)
2-17	195110-14502	ロータシャフトRコンプリート	1		493L (フランジに「R」打刻)
2-18	195111-14502	ロータシャフトRコンプリート		1	543L 「爪座数14ヶ」
2-19	195110-14530	ロータシャフトボルト	2		M14, 全長453L
2-20	195111-14530	ロータシャフトボルト		2	M14, 全長493L
2-21	195110-14540	廻り止座金	2	2	
2-22	26116-100252	ボルト 10×25	6	6	
2-23	26717-100002	ナット 10	6	6	
2-24	22212-100000	バネ座金 10	6	6	
2-25	195110-14941	クロスナタ爪 L	3	3	
2-26	195110-14951	クロスナタ爪 R	3	3	
2-27	192010-46212	ナタ爪 L	12	14	
2-28	192010-46202	ナタ爪 R	12	14	
2-29	195110-14990	爪座金	6	6	
2-30	26116-100252	ボルト 10×25	32	36	内、予備2ヶ含む
2-31	26717-100002	ナット 10	26	30	内、予備2ヶ含む
2-32	22212-100000	バネ座金 10	32	36	内、予備2ヶ含む
2-33	195110-14111	タワミシールカバー	2	2	
2-34	195110-13880	カラー 76×85×14	2	2	ナイロン 6

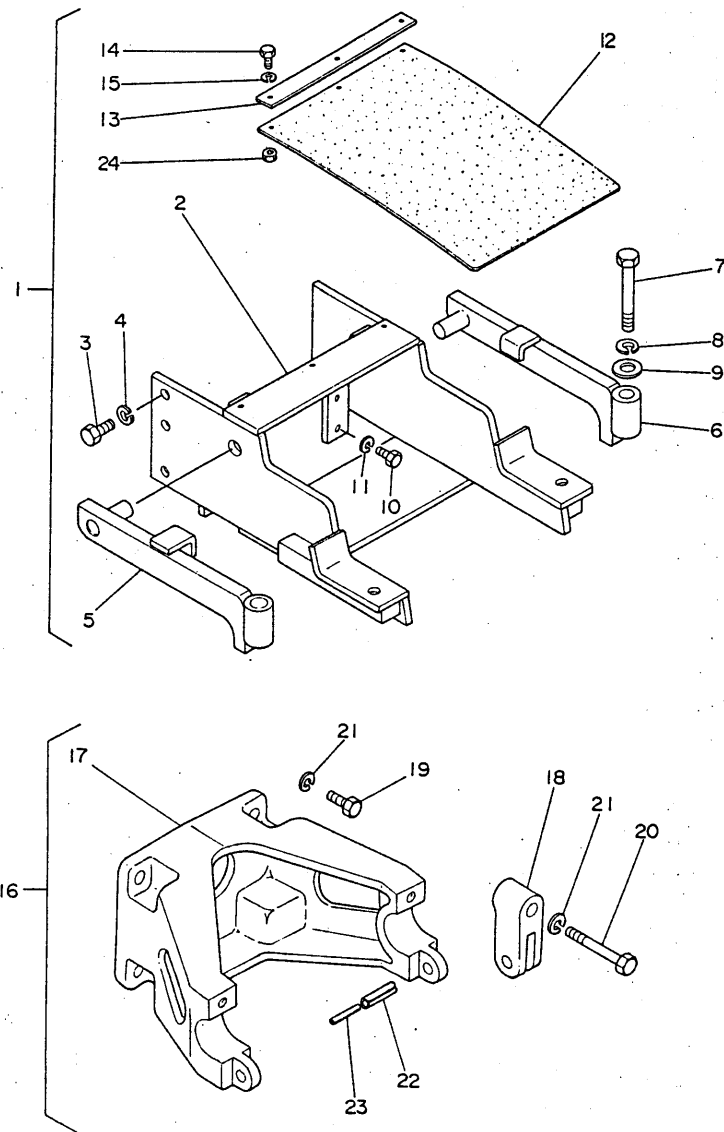
## 3. ロータリキャリヤ・ヒッチピンフレーム関係



## 3. ロータリキャリヤ・ヒッチピンフレーム関係

見出番号	部番	部品名	1台当りの個数		備考		
			RC1200	RC1300			
3-1	195110-15130	リフトリンクプレート	2		467L		
3-2	195110-15120	リフトリンクプレート		2			
3-3	195040-15120	リフトリンクピンカラー	2	2	21.6×27.2×27		
3-4	195040-15250	リフトヨークシャフト	1	1	25φ×370L 「RC 125」		
3-5	194990-38250	スナップピン 25	2	2			
3-6	794130-71410	ボールソケットロックピンコンプリート	2	2	YM 2200		
3-7	195110-15400	ロータリカバーコンプリート	1		1304L		
3-8	195111-15400	ロータリカバーコンプリート		1	1404L		
3-9	26116-121402	ボルト 12×140	3	3			
3-10	26116-121302	ボルト 12×130	3	3			
3-11	26717-120002	ナット 12	6	6			
3-12	22212-120000	バネ座金 12	6	6			
3-13	195061-15610	ロータリサイドカバー	2	2	RC 150		
3-14	26117-080162	ボルト 8×16	6	6			
3-15	26717-080002	ナット 8	4	4			
3-16	22212-080000	バネ座金 8	6	6			
3-17	195040-15620	リヤカバーストッパ	2	2	RC 125		
3-18	26117-080162	ボルト 8×16	4	4			
3-19	22212-080000	バネ座金 8	4	4			
3-20	195110-15900	リヤカバー	1		1294L		
3-21	195111-15900	リヤカバー		1	1394L		
3-22	195040-15850	リヤカバー盲蓋	1	1	90×90		
3-23	195080-15750	チョウナット 8	2	2	RS 125		
3-24	22212-080000	バネ座金 8	2	2			
3-25	195040-15860	ハンガーチェーン	2	2	396L (17リンク)		
3-26	195040-15870	ハンガーチェーンフック	2	2	4.5×25		
3-27	194730-44151	ブレーキアームピン	2	2	YM 160		
3-28	22417-200150	割ピン 2×15	2	2			
3-29	26116-100222	ボルト 10×22	2	2			
3-30	26717-100002	ナット 10	2	2			
3-31	22212-100000	バネ座金 10	2	2			
3-32	195110-15710	泥除シート	2	2	180×277×3 「塩化ビニール」		
3-33	195110-15722	泥除シートクランプ L	1	1	85×277×2.3		
3-34	26117-060182	ボルト 6×18	6	6			
3-35	26717-060002	ナット 6	6	6			
3-36	22212-060000	バネ座金 6	6	6			
3-37	795110-13100	ヒッチピンフレーム仕組	1	1	38-44迄		
3-38	195110-13200	ヒッチピンフレームコンプリート	1	1	407L		
3-39	195110-13140	ロータリヒッチピン	2	2	106L		
3-40	195110-13251	止メ板	2	2			
3-41	26116-080122	ボルト 8×12	2	2			
3-42	22212-080000	バネ座金 8	2	2			
3-43	24761-010000	グリスニップル A-M6F	2	2			
3-44	22137-060000	座金 6	2	2			
3-45	195110-15730	泥除シートクランプ R	1	1	85×277×2.3		
3-46	195110-15420	フロントカバー	2		100×565L 「塩化ビニール」		
3-47	195111-15420	フロントカバー		2	100×615L 「塩化ビニール」		
3-48	195110-15430	フロントカバークランプ	2		38×565L		
3-49	195111-15430	フロントカバークランプ		2	38×615L		
3-50	26117-080222	ボルト 8×22	8	8			

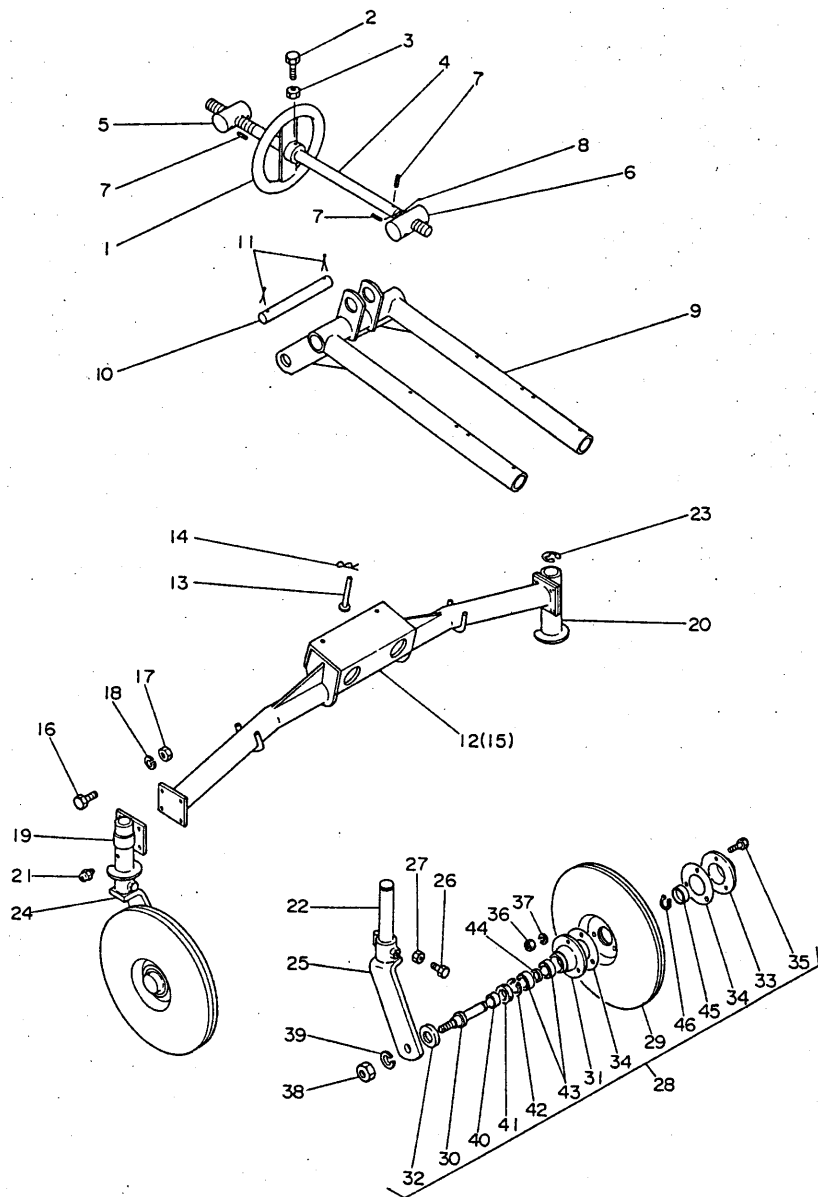




#### 4. ロータリヒッチ・ヒッチカバー関係

[illegible]

## 5. デブスゲージ関係



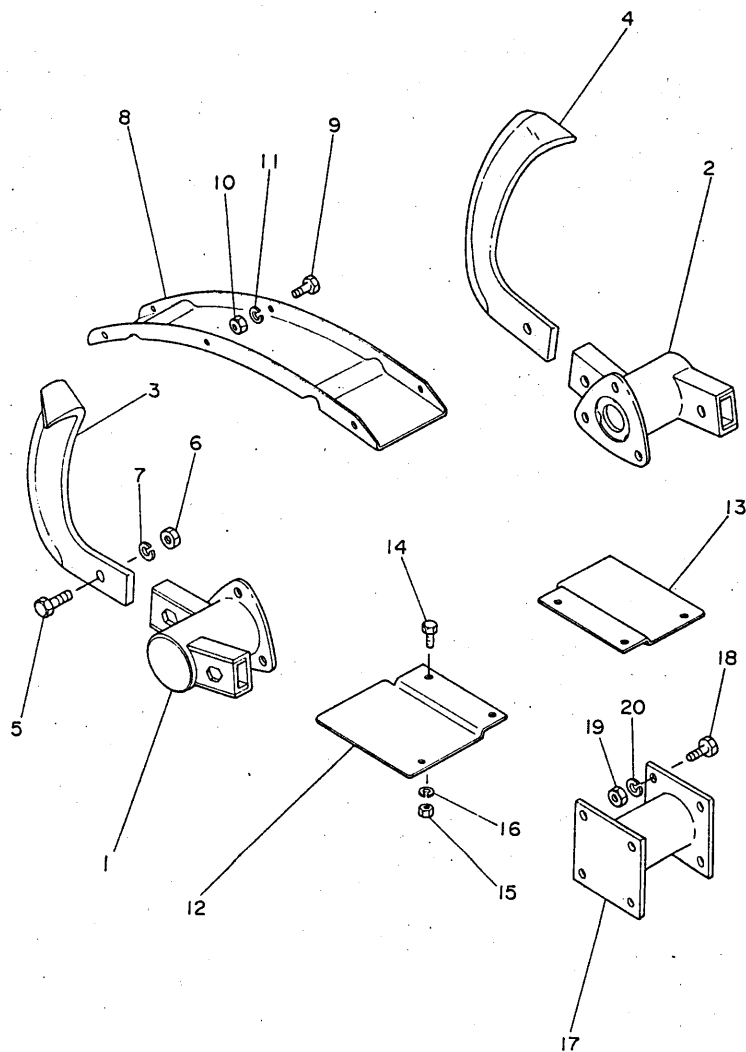
## 5. デブスゲージ関係

**RC1200**  
**RC1300**

見出番号	部番	品名	1台当りの個数		備考
			RC1200	RC1300	
5-1	195040-16110	アジャストスクリュハンドル	1	1	RC 125
5-2	26116-100252	ボルト 10×25	1	1	
5-3	26757-100002	止ナット 10	1	1	
5-4	195040-16120	デブスアジャストスクリュ	1	1	22φ×465L
5-5	195040-16210	デブスアジャストナット A	1	1	40φ×90L
5-6	195040-16230	デブスアジャストナット B	1	1	40φ×68L
5-7	22352-040200	ロールピン 4×20	5	5	
5-8	195040-16221	スクリュロックスプリング	1	1	
5-9	195040-16301	デブスアジャストフレーム	1	1	
5-10	195040-16310	デブスアジャストフレームピン	1	1	25φ×220L
5-11	22417-500350	割ピン 5×35	2	2	
5-12	195110-16401	ゲージホイールビームコンプリート	1		1080L
5-13	194990-34611	ピン 10×70	2	2	
5-14	22360-100000	スナップピン 10	2	2	
5-15	195111-16400	ゲージホイールビームコンプリート		1	1180L
5-16	26116-100252	ボルト 10×25	8	8	
5-17	26717-100002	ナット 10	8	8	
5-18	22212-100000	バネ座金 10	8	8	
5-19	795040-16500	ビームエンドLコンプリート	1	1	RC 125
5-20	795040-16550	ビームエンドRコンプリート	1	1	RC 125
5-21	24761-010000	グリスニップル A-M6F	2	2	
5-22	195040-16450	ゲージホイールアームシャフト	2	2	26φ×206L
5-23	22272-000190	E形スナップリング 19	2	2	
5-24	795040-16600	ゲージホイールアームLコンプリート	1	1	RC 125
5-25	795040-16700	ゲージホイールアームRコンプリート	1	1	RC 125
5-26	194990-01650	セットボルト 12×40.5	2	2	
5-27	26757-120002	止ナット 12	2	2	
5-28	795100-16401	ゲージホイール仕組	2	2	29~46迄
5-29	195040-16810	ゲージホイール	2	2	340φ 「RC 125」
5-30	195100-16841	ゲージホイールシャフト	2	2	81L
5-31	195100-16820	ゲージホイールメタル	2	2	外径86φ, 幅40mm
5-32	195040-16880	ゲージホイールメタルカバー 小	2	2	外径42.2φ
5-33	195040-16890	ゲージホイールメタルカバー 大	2	2	外径88φ
5-34	195040-16910	ゲージホイールメタルバックシン	4	4	44×84×0.5
5-35	26116-080222	ボルト 8×22	6	6	
5-36	26717-080002	ナット 8	6	6	
5-37	22212-080000	バネ座金 8	6	6	
5-38	26717-140002	ナット 14	2	2	
5-39	22212-140000	バネ座金 14	2	2	
5-40	195100-16830	シールカラー	2	2	15×20×11
5-41	195100-16940	オイルシール TC 20 32 8	2	2	
5-42	22252-000320	穴用スナップリング 32	2	2	
5-43	24101-060024	ボールベアリング 6002	4	4	
5-44	195100-16970	カラー	2	2	16.1×21.7×4
5-45	195100-16850	シールキャップ	2	2	28×8
5-46	22242-000150	軸用スナップリング 15	2	2	



## 6. 延長爪軸・延長力バー関係(特別仕様品)



## 6. 延長爪軸・延長力バー関係(特別仕様品)

[illegible]

# ヤンマーディーゼルトラクタ

ロータリ部

RC1400

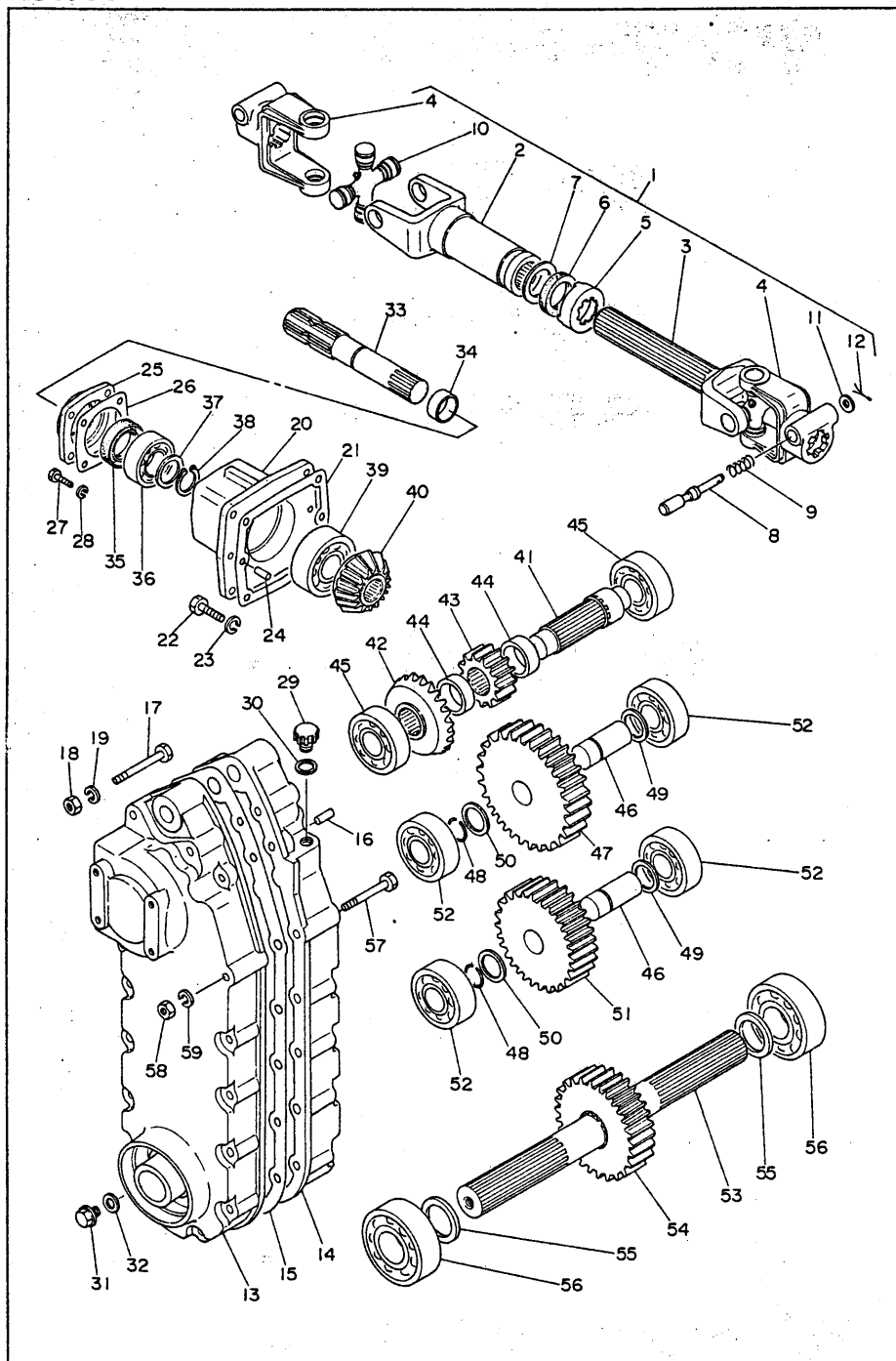
RC1500

部 分 品 表



ヤンマー農機株式会社

## 1. ロータリドライブシャフト・ギヤケース関係



## 1. ロータリドライブシャフト・ギヤケース関係

RC1400  
RC1500

見出番号	部番	部品名	1台当りの個数		備考		
			RC1400	RC1500			
1-1	795060-11001	462A ロータリドライブシャフト仕組	1	1	2~12迄	「RC 150」	
1-2	195060-11101	スリーブヨーク	1	1			
1-3	195060-11112	スプライン付ヨーク	1	1			
1-4	195060-11120	共通ヨーク	2	2			
1-5	195060-11140	ダストキャップ	1	1			
1-6	195060-11150	シール	1	1			
1-7	195060-11170	座金	1	1			
1-8	195060-11180	ロックピン	2	2			
1-9	195060-11190	リターンスプリング	2	2			
1-10	795060-11200	ジョイントキット	2	2			
1-11	22117-100000	座金 10	2	2			
1-12	22411-300150	割ピン 3×15	2	2			
1-13	195120-13112	ギヤケース L	1	1			
1-14	195120-13122	ギヤケース R	1	1			
1-15	195120-13130	ギヤケースパッキン	1	1			
1-16	22312-100180	平行ピン 10×18	2	2			
1-17	26116-100752	ボルト 10×75	13	13			
1-18	26717-100002	ナット 10	13	13			
1-19	22212-100000	バネ座金 10	13	13			
1-20	195120-13140	ピニオンケース	1	1			
1-21	195120-13160	ピニオンケースパッキン	1	1			
1-22	26116-100302	ボルト 10×30	4	4			
1-23	22212-100000	バネ座金 10	4	4			
1-24	22312-080160	平行ピン 8×16	2	2			
1-25	195120-13170	オイルシールリテーナ	1	1			
1-26	195120-13180	オイルシールリテーナパッキン	1	1			
1-27	26117-080202	ボルト 8×20	4	4			
1-28	22212-080000	バネ座金 8	4	4			
1-29	195081-12120	注油栓	1	1	114.5L	「RS 1400」	
1-30	195100-12350	ガスケット	1	1	20.5×26×2		
1-31	195100-13260	排油口栓	1	1	14φ		
1-32	195100-13270	排油口栓パッキン	1	1	14×20×1		
1-33	195120-13210	ドライブピニオンシャフト	1	1	193L		
1-34	195100-12420	シール受 30	1	1	30×35×13		
1-35	195100-12430	オイルシール TC 35 55 8	1	1	RS 1200		
1-36	24101-062064	ボールベアリング 6206	1	1			
1-37	195080-13720	スラスト座金	1	1	30×40×2		
1-38	22242-000290	軸用スナップリング 29	1	1			
1-39	24101-063064	ボールベアリング 6306	1	1			
1-40	195100-12440	ベベルピニオン	1	1	14T, 外径78φ		
1-41	195120-13220	ドリブンギヤシャフト	1	1	135L		
1-42	195080-12520	ドリブンギヤ	1	1	20T, 内径35φ		
1-43	195084-13410	ロータピニオン	1	1	14T, ギヤ幅24mm		
1-44	195120-13240	カラー 35 42 10	2	2			
1-45	24101-063064	ボールベアリング 6306	2	2			
1-46	195081-13510	ロータアイドルシャフト	2	2	30φ×64L	「RS 1400」	
1-47	195120-13260	アイドルギヤ 35	1	1	30φ×150φ×23		
1-48	194740-01500	軸用サークリップ 30	2	2	YM173		
1-49	195080-13720	スラスト座金	2	2	37と共通		
1-50	195081-13530	スラスト座金	2	2	32.3×44×2		

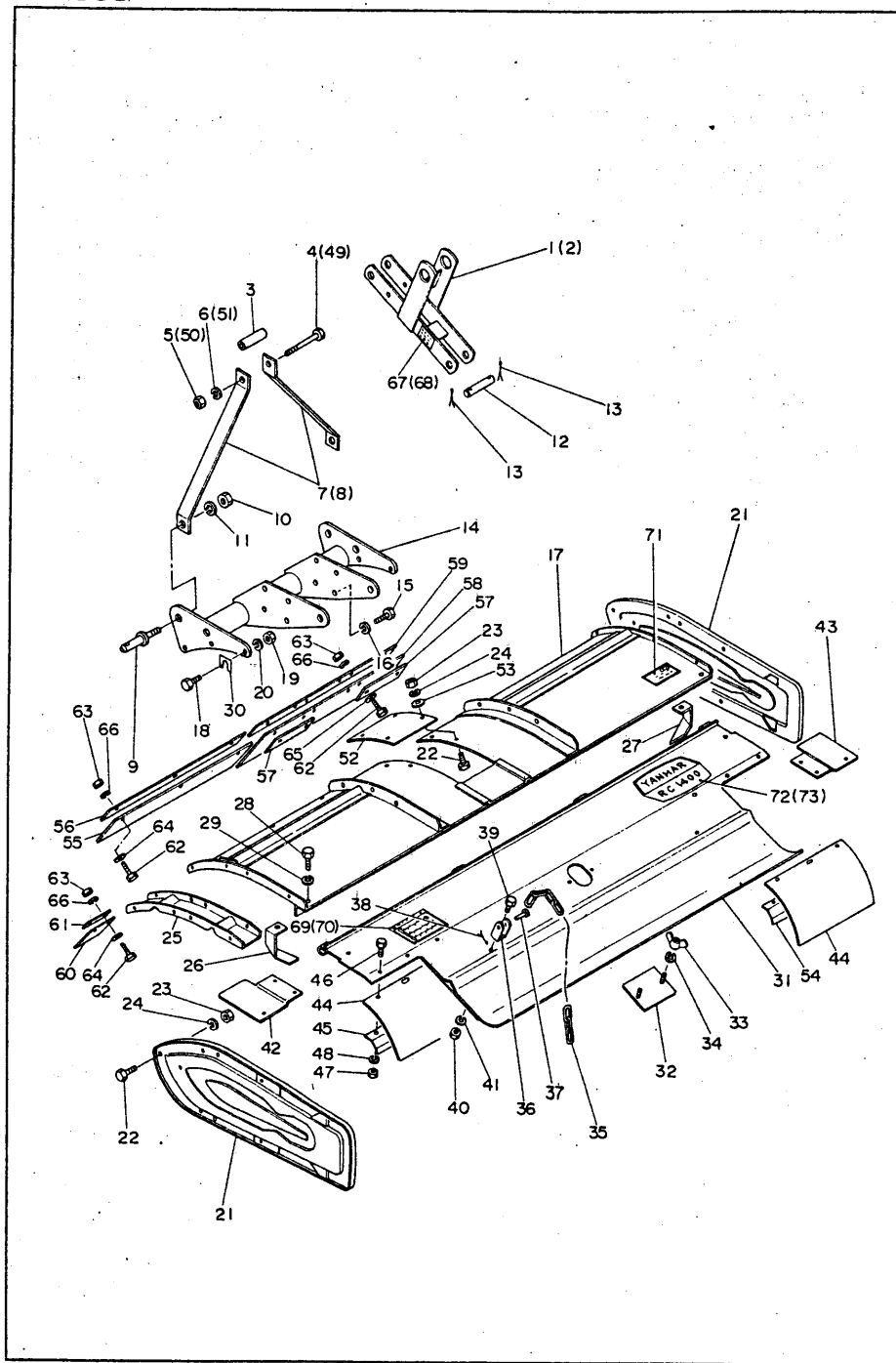


**RC1400**  
**RC1500**

— 56 —



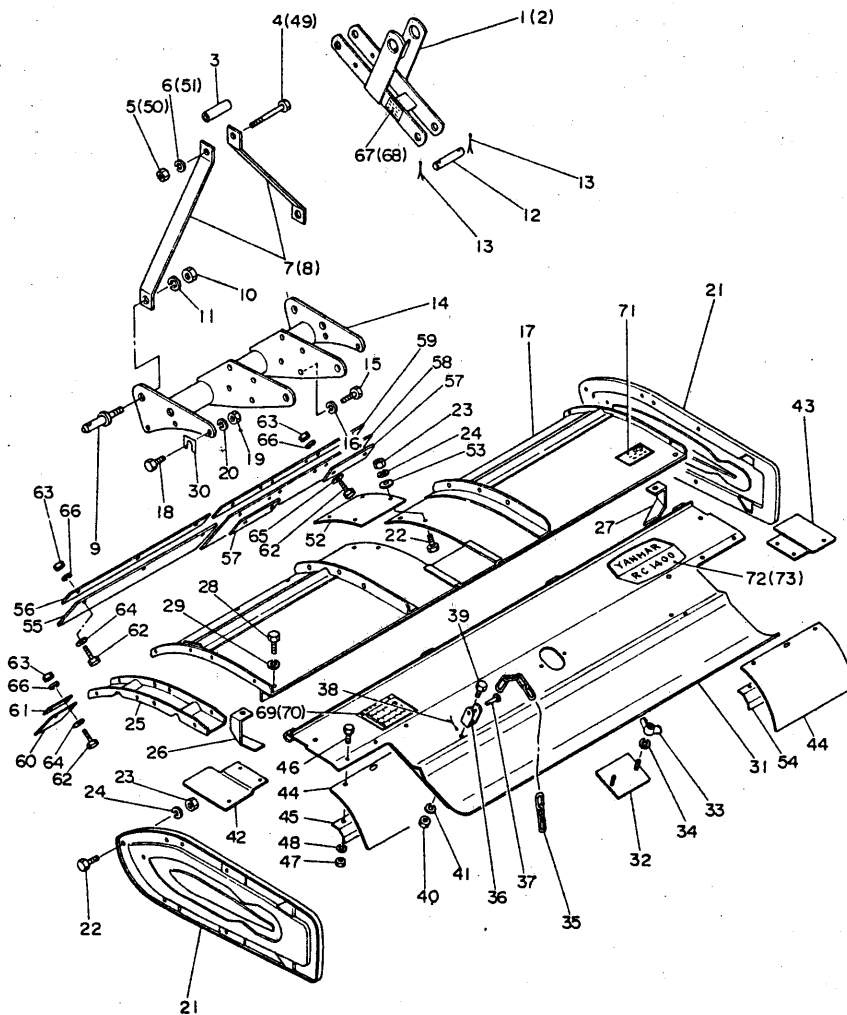
## 3. ロータリキャリヤ関係



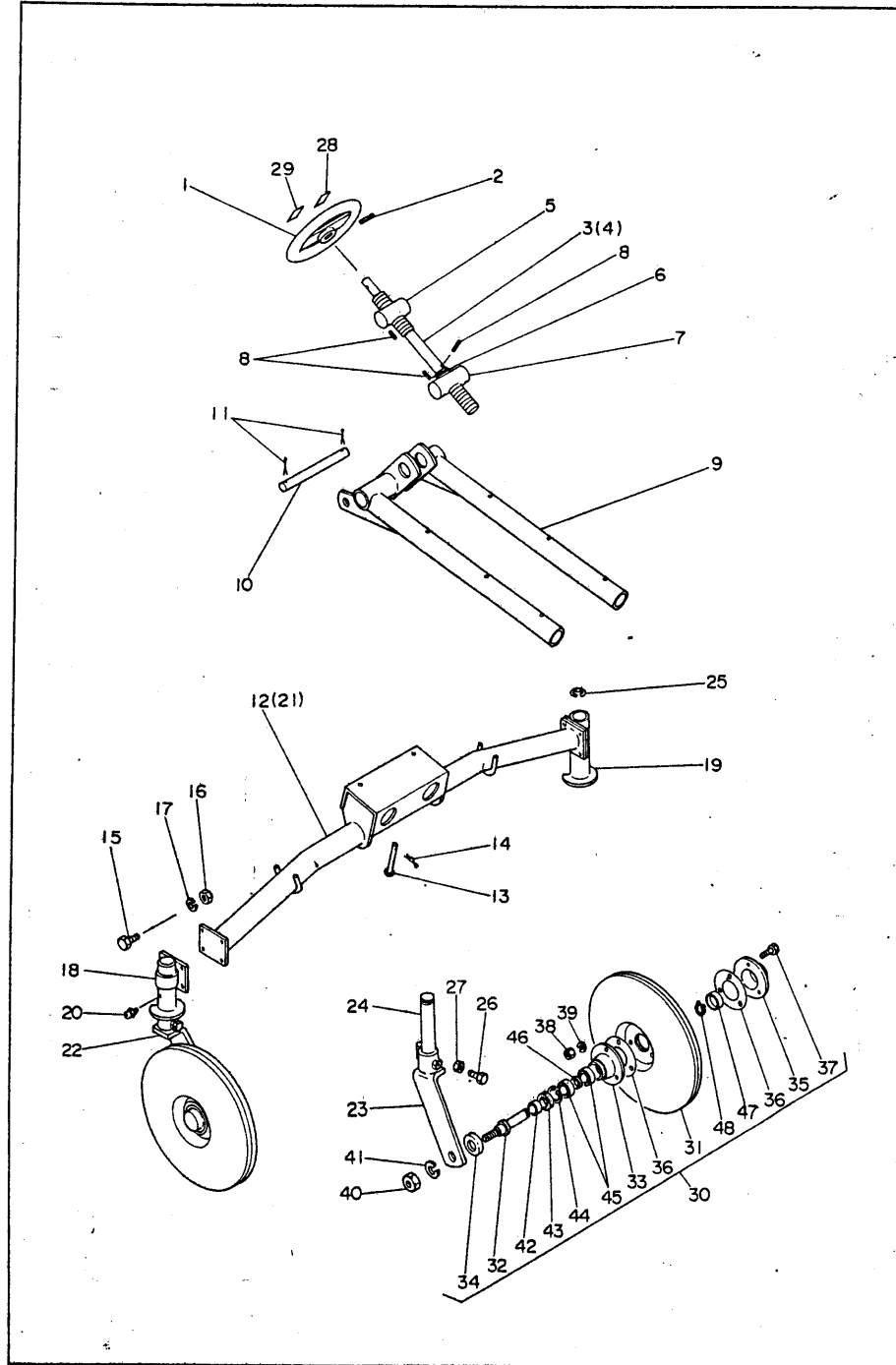
## 3. ロータリキャリヤ関係

見出番号	部 番	部 品 名	1台当りの個数		備 考		
			RC1400	RC1500			
3-1	195080-15130	アッパーアーム	1		388L	「RS 125」	
3-2	195121-15131	ロータリアッパーアーム		1	336L		
3-3	195080-15140	カラー 16.1×21.7×46	1	1			
3-4	26116-121052	ボルト 12×105	1				
3-5	26717-120002	ナット 12	1				
3-6	22212-120000	バネ座金 12	1				
3-7	195120-15190	アッパーアームステー	2		354.1L		
3-8	195121-15191	アッパーアームステー		2	394.1L		
3-9	195081-15240	ロアリンクピン	2	2	112.5L	「RS 1400」	
3-10	26737-180002	ナット 18	2	2			
3-11	22212-180000	バネ座金 18	2	2			
3-12	195120-16510	アッパーアームピン	1	1			
3-13	22417-500350	割ピン 5×35	2	2			
3-14	195120-15201	フロントビームコンプリート	1	1	500L		
3-15	26116-120302	ボルト 12×30	8	8			
3-16	22212-120000	バネ座金 12	8	8			
3-17	195120-15400	ロータリカバーコンプリート	1	1	1480L		
3-18	26116-100282	ボルト 10×28	6	6			
3-19	26717-100002	ナット 10	6	6			
3-20	22212-100000	バネ座金 10	6	6			
3-21	195061-15610	ロータリサイドカバー	2	2			
3-22	26117-080162	ボルト 8×16	8	14			
3-23	26717-080002	ナット 8	8	14			
3-24	22212-080000	バネ座金 8	8	14			
3-25	195040-15610	ロータリエクステンデッドカバー		2	RC 125		
3-26	195081-15610	リヤカバーストッパー L	1	1	RS 1400		
3-27	195081-15620	リヤカバーストッパー R	1	1	RS 1400		
3-28	26116-100182	ボルト 10×18	2	2			
3-29	22212-100000	バネ座金 10	2	2			
3-30	195120-15590	ロータリカバーシム	6	6			
3-31	195120-15700	リヤカバー	1	1	1467L		
3-32	195040-15850	リヤカバー盲蓋	1	1	RC 125		
3-33	195080-15750	チョウナット 8	2	2	RS 125		
3-34	22212-080000	バネ座金 8	2	2			
3-35	195040-15860	ハンガーチェーン	2	2	396L (17リンク)		
3-36	195040-15870	ハンガーチェーンフック	2	2	4.5×25		
3-37	194730-44151	ブレーキアームピン	2	2	YM 160		
3-38	22417-200150	割ピン 2×15	2	2			
3-39	26116-100252	ボルト 10×25	2	2			
3-40	26717-100002	ナット 10	2	2			
3-41	22212-100000	バネ座金 10	2	2			
3-42	195110-17310	エクステンデッドリヤカバー L		1	RC 1200		
3-43	195110-17320	エクステンデッドリヤカバー R		1	RC 1200		
3-44	195110-15710	泥除シート	2	2	180×277×3 「塩化ビニール」		
3-45	195110-15722	泥除シートクランプ L	1	1	85×277×3		
3-46	26117-060182	ボルト 6×18	4	6			
3-47	26717-060002	ナット 6	4	6			
3-48	22212-060000	バネ座金 6	4	6			
3-49	26116-141052	ボルト 14×105		1			
3-50	26717-140002	ナット 14		1			

### 3. ロータリキャリア関係

[illegible]

## 4. ロータリデプスゲージ関係



## 4. ロータリデプスゲージ関係

見出番号	部 番	部 品 名	1台当りの個数		備 考		
			RC1400	RC1500			
4-1	195080-16110	アジャストスクリュハンドル	1	1	209φ	「RS 125」	
4-2	22352-080040	ロールピン 8×40	1	1			
4-3	195120-16120	デプスアジャストスクリュ	1		525L		
4-4	195080-16120	デプスアジャストスクリュ		1	385L		
4-5	195080-16130	デプスアジャストナット A	1	1	40φ×85L		
4-6	195040-16221	スクリュロックスプリング	1	1	RC 125		
4-7	195040-16230	デプスアジャストナット B	1	1	40φ×68L		
4-8	22352-040020	ロールピン 4×20	5	5			
4-9	195080-16501	デプスアジャストフレーム	1	1			
4-10	195080-16511	デプスアジャストフレームピン	1	1	22φ×222L		
4-11	22417-500350	割ピン 5×35	2	2			
4-12	195120-16400	ビームコンプリート	1				
4-13	194990-34611	ピン 10×70	2	2			
4-14	22360-100000	スナップピン 10	2	2			
4-15	26116-100252	ボルト 10×25	8	8			
4-16	26717-100002	ナット 10	8	8			
4-17	22212-100000	バネ座金 10	8	8			
4-18	795040-16500	ビームエンドLコンプリート	1	1	RC 125		
4-19	795040-16550	ビームエンドRコンプリート	1	1	RC 125		
4-20	24761-010000	グリスニップル A-M6F	2	2			
4-21	195121-16400	ゲージホイールビームコンプリート		1	1380L		
4-22	795040-16600	ゲージホイールアームLコンプリート	1	1	RC 125		
4-23	795040-16700	ゲージホイールアームRコンプリート	1	1	RC 125		
4-24	195040-16450	ゲージホイールアームシャフト	2	2	26φ×206L		
4-25	22272-000190	E形スナップリング 19	2	2			
4-26	194990-01650	セットボルト 12×40.5	2	2			
4-27	26757-120002	止ナット 12	2	2			
4-28	195080-10510	耕深調節銘板 (1)	1	1	「アサイ」		
4-29	195080-10520	耕深調節銘板 (2)	1	1	「フカイ」		
4-30	795100-16401	ゲージホイール仕組	2	2	31~48迄		
4-31	195040-16810	ゲージホイール	2	2	340φ	「RC 125」	
4-32	195100-16841	ゲージホイールシャフト	2	2	81L		
4-33	195100-16820	ゲージホイールメタル	2	2	外径86φ, 幅40mm		
4-34	195040-16880	ゲージホイールメタルカバー小	2	2	外径42.2φ		
4-35	195040-16890	ゲージホイールメタルカバー大	2	2	外径88φ		
4-36	195040-16910	ゲージホイールメタルパッキン	4	4	44×84×0.5		
4-37	26116-080222	ボルト 8×22	6	6			
4-38	26717-080002	ナット 8	6	6			
4-39	22212-080000	バネ座金 8	6	6			
4-40	26717-140002	ナット 14	2	2			
4-41	22212-140000	バネ座金 14	2	2			
4-42	195100-16830	シールカラー	2	2	15×20×11		
4-43	195100-16940	オイルシール TC 20 32 8	2	2			
4-44	22252-000320	穴用スナップリング 32	2	2			
4-45	24101-060024	ボールベアリング 6002	4	4			
4-46	195100-16970	カラー	2	2	16.1×21.7×4		
4-47	195100-16850	シールキャップ	2	2	28×8		
4-48	22242-000150	軸用スナップリング 15	2	2			





