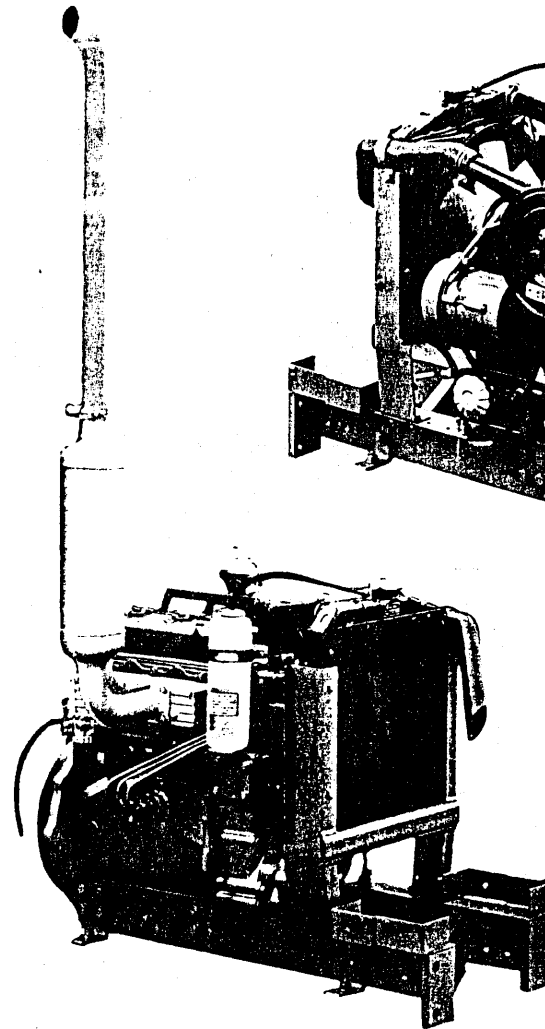
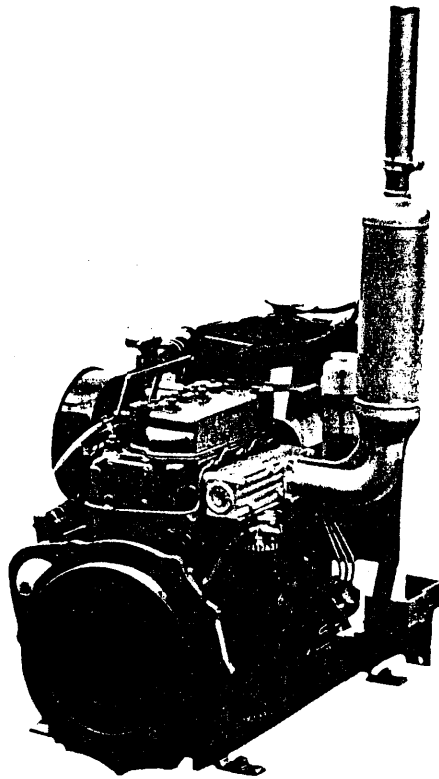
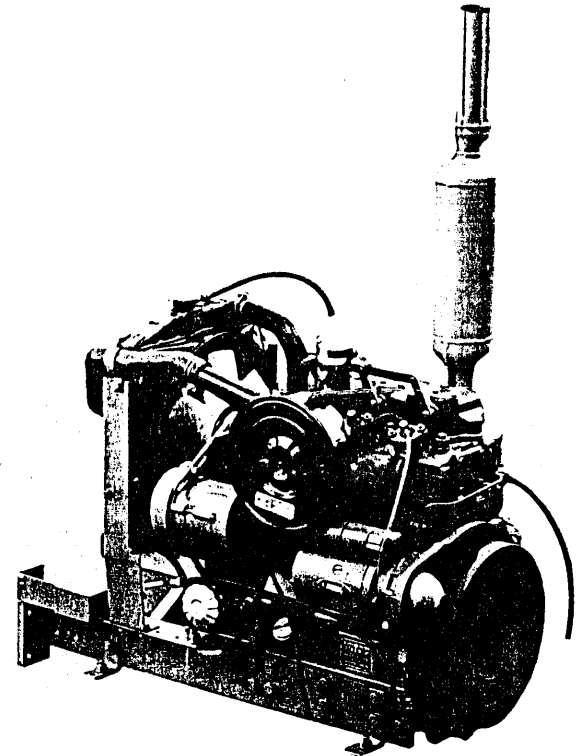


MODEL  
**3T80**  
**3T84**



MODEL  
**3T80**  
**3T84**



## 目 次 INDEX

題 目 TITLE	部分コード PART NO	ページ PAGE
シリンダブロック.....	(01).....	1
CYLINDER BLOCK		
調時歯車室.....	(01).....	4
GEAR CASE		
シリンダヘッド.....	(03-11).....	6
CYLINDER HEAD		
空気清浄器及ヒ排気消音器.....	(12-13).....	10
AIR CLEANER & SILENCER		
カム軸.....	(02-14).....	12
CAM SHAFT		
主軸受及ピクランク軸.....	(02-21).....	13
MAIN BEARING & CRANK SHAFT		
ピストン及ヒ連接棒.....	(22-23).....	16
PISTON & CONNECTING ROD		
潤滑油系統.....	(32-35-39).....	17
LUBRICATING OIL SYSTEM		
冷却水系統.....	(42-44-49).....	19
COOLING WATER SYSTEM		
燃料噴射ポンプ.....	(51).....	22
FUEL INJECTION PUMP		
燃料噴射弁.....	(53).....	24
FUEL INJECTION VALVE		
燃料油系統.....	(55-59).....	25
FUEL OIL SYSTEM		
調速装置.....	(61-66).....	27
GOVERNOR EQUIPMENT		
電気始動装置及ヒサーモスタット装置.....	(77).....	29
ELECTRIC STARTING & THERMOSTART EQUIPMENT		

## 部品表の見方

1. 図番に★印の付いている品名は仕組販売を示します。
2. イラストの基本は3T84形で、3T80形は枠内に入れております。
3. 商品名と搭載エンジン形式

商 品 名	搭 載 エ ン ジ ン 形 式
YM2500	<b>3T80</b>
YM3000	<b>3T84</b>

4. 要目表

## HOW TO USE THIS PARTS LIST

1. Part name, whose item is put ★ mark on, is sold in ass'y.
2. Standard of illustration is Model 3T84.

Model 3T80 is illustrated in flame.

- 3.

Articles of trade	Model of loaded engine
YM2500	<b>3T80</b>
YM3000	<b>3T84</b>

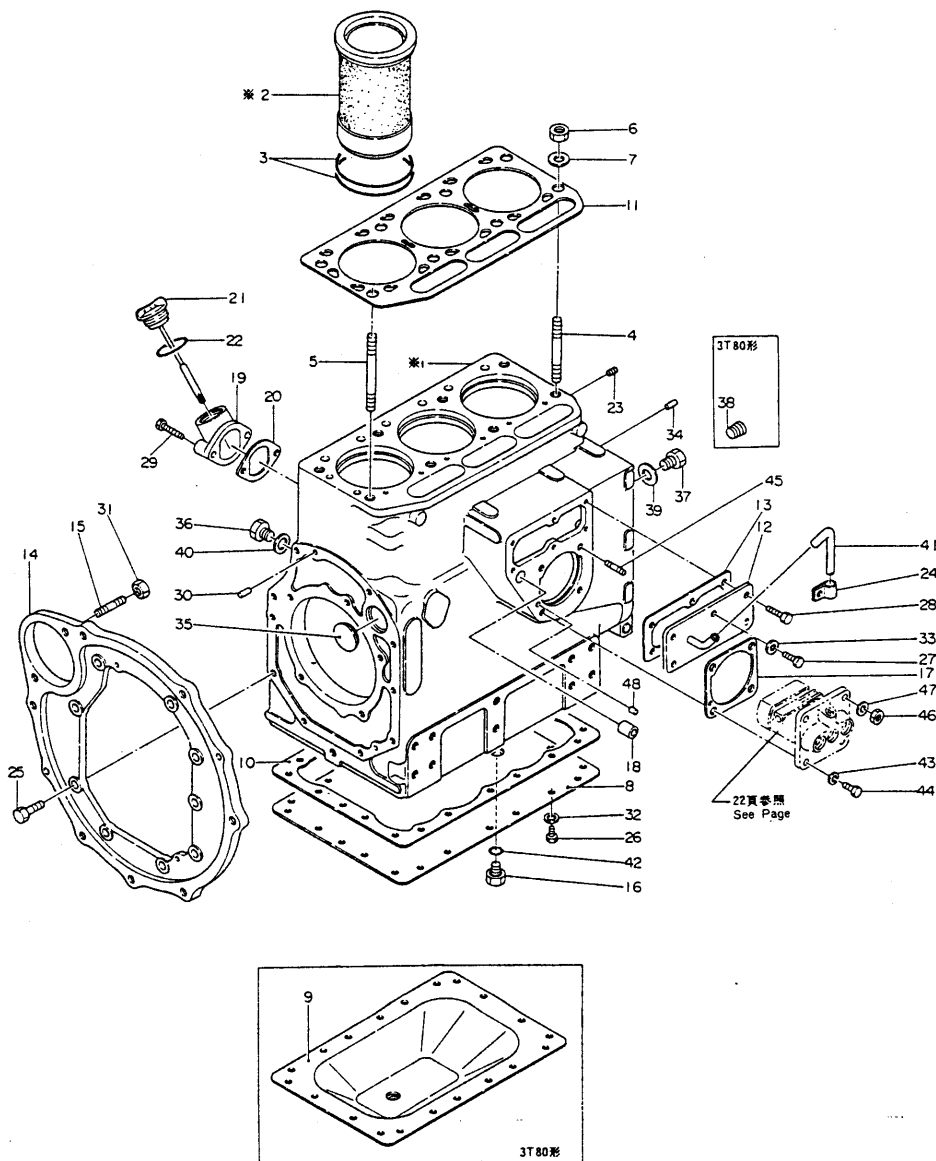
4. Specification list

要目表

機 関 名 称			3T80	3T84
形 式			立形直列水冷4サイクルディゼル機関	
燃 焼 室 形 式			渦 流 形 予 燃 焼 室 式	
シ リ ン グ 数			3	
シ リ ン グ 内 径 × 行 程		mm	80 × 85	84 × 90
総 行 程 容 積		ℓ	1.281	1.496
連続定格時	出力 / 回転速度	PS / rpm	(22 / 2600)	(26 / 2600)
	正味平均有効圧	kg / cm <sup>2</sup>	(5.94)	(6.02)
	平均ピストン速度	m / s	(7.36)	(7.80)
2 時 間 定 格 時 (制限出力)	出力 / 回転速度	PS / rpm	25 / 2600	30 / 2600
	正味平均有効圧	kg / cm <sup>2</sup>	6.75	6.94
	平均ピストン速度	m / s	7.36	7.80
圧 縮 比			21.2	21.0
燃 料 噴 射 時 期		度	26.0(FID)	25.0(FID)
燃 料 噴 射 圧		kg / cm <sup>2</sup>	160	
動 力 取 出 し 位 置			ハズミ車より	
回 転 方 向		動力取出側 から見て	ハズミ車側より見て左	
冷 却 方 式			強制ラジエータ式	
潤 滑 方 式			トロコイドポンプによる強制潤滑式	
始 動 方 式			電気式	
機 関 の 大 き さ	全 長	mm	692(吸気延長管ハ除ク)	725(吸気延長管ハ除ク)
	全 幅	mm	510(サイレンサハ除ク)	510(サイレンサハ除ク)
	全 高	mm	718(サイレンサハ除ク)	723(サイレンサハ除ク)
潤滑油メ 容 量	全 量	ℓ	約 4.5	約 6.4
	有 効	ℓ	約 2.0	約 3.0
冷却水容量	全 量	ℓ	約 4.2	約 5.2
	サ ブ タ ン ク	ℓ	約 0.75	約 0.75

Engine Name			3T80	3T84
Type			Vertical straight water-cooled 4-cycle diesel engine	
Combust. chamber			Centrif. pre-combust. chamber	
Number of cyl.			3	
Cyl. bore × stroke		mm	80 × 85	84 × 90
Stroke volume		ℓ	1.281	1.496
Rating	Output / Rotation	PS / rpm	(22 / 2600)	26 / 2600
	Mean press.	kg / cm <sup>2</sup>	(5.94)	6.02
	Mean piston speed	m / s	(7.36)	7.80
2 hour Rating	Output / Rotation	PS / rpm	25 / 2600	30 / 2600
	Mean press.	kg / cm <sup>2</sup>	6.75	6.94
	Mean piston speed	m / s	7.36	7.80
Compression ratio			21.2 21.	21.0
Fuel injection degree		degree	26.0(FID)	25.0(FID)
Fuel injection press.		kg / cm <sup>2</sup>	160	160
Taking out power			From flywheel	
Rotation			Left viewed from flywheel side	
Cooling system			Forced radiator	Forced water-cooled radiator
Lubricating system			Forced lub. by trochoid pump	
Starting system			Electric	
Engine	Length	mm	692 (Except suc. prolate pipe)	725 (Except suc. prolate pipe)
	Breadth	mm	510(Except silencer)	510(Except silencer)
	Height	mm	710(Except silencer)	723(Except silencer)
L.O. Sump capacity	Capacity	ℓ	About 4.5	About 6.4
	Available capacity	ℓ	About 2.0	About 3.0
C.W. Capacity	Capacity	ℓ	About 4.2	About 5.2
	Sub tank	ℓ	About 0.75	About 0.75

# シリンダブロック CYLINDER BLOCK



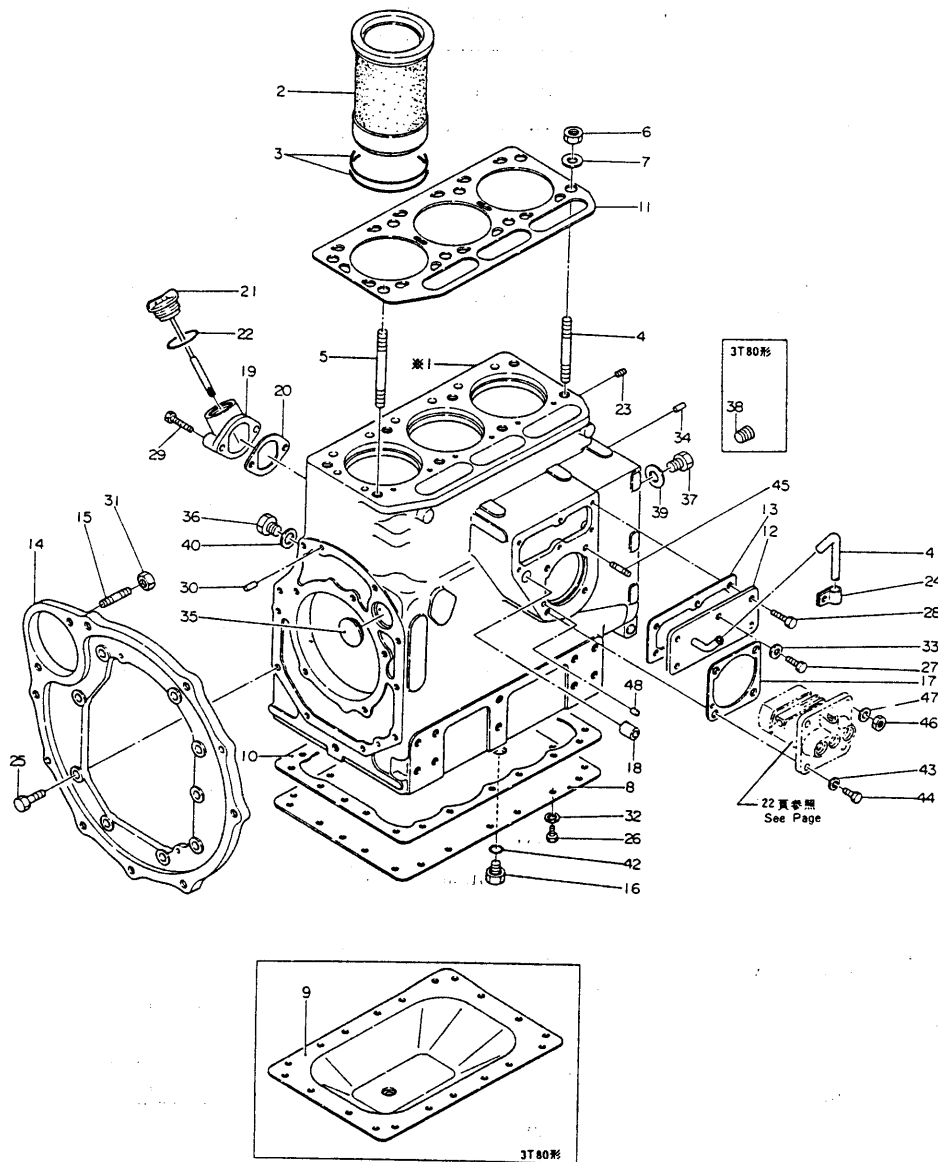
※印：単体販売致しません  
※MARK: NOT SOLD SEPARATELY

シリンダブロック CYLINDER BLOCK						部分コード SECTION CODE	
						01	
図番 ITEM	品 名 PART NAME	部 品 番 号 PART NO.	1台分個数 Q'TY		互換性 INTERCHANGEABILITY	販売単位 UNIT	備 考 REMARKS
			3 T 84	3 T 80			
★	シリンダブロック仕組 CYL. BLOCK ASS'Y	721250-01560	1				☆ 1・4・7・18・23・30・34・37・39 Inc. 40・45・48 P20, 38
		721150-01560		1			☆ 1・4・7・18・23・30・34・36・38 Inc. 40・45・48 P20, 38
	シリンダブロック CYL. BLOCK	※	1				121250-01010 仕組ニテ注文願イマス Please order as ass'y.
		※	1				121150-01010 仕組ニテ注文願イマス Please order as ass'y.
★	シリンダライナ(ゴムパッキン付) CYL. LINER, w/rubber packing	721250-01900	3				☆ Inc. 2・3
		724160-01900		3			☆ Inc. 2・3 ライナニソアリ
②	シリンダライナ CYL. LINER	※	3				121250-01100 仕組ニテ注文願イマス Please order as ass'y.
	シ	※		3			124160-01100 仕組ニテ注文願イマス Please order as ass'y.
③	シリンダライナ用ゴムパッキン RUBBER PACKING	124550-01300	6				
		124160-01300		6			
④	シリンダヘッド取付用ボルト BOLT, cyl. head	124450-01210	7				
		124160-01200		7			
⑤	シリンダヘッド取付用ボルト BOLT, cyl. head	124450-01230	1				
		124160-01210		1			※ 上ナット取付用 Lifting nut fitting
⑥	シリンダヘッド締付用ナット NUT, cyl. head	124450-01250	8				
		104300-01220		8			
⑦	座金 WASHER	124450-01240	8				
		103338-01240		8			
★	オイルパン仕組 OIL PAN ASS'Y	721250-01541	1				☆ Inc. 8・16・42
		721150-01540		1			☆ Inc. 9・16・42
⑧	シリンダ下部フタ COVER, cyl. lower	※	1				121250-01731 仕組ニテ注文願イマス Please order as ass'y.
⑨	オイルパン OIL PAN	※		1			121150-01740 仕組ニテ注文願イマス Please order as ass'y.
⑩	オイルパンパッキン PACKING	121250-01750	1				
		121150-01750		1			

※印ハ単体販売致シマセン

★印ハ仕組販売ヲ示ス

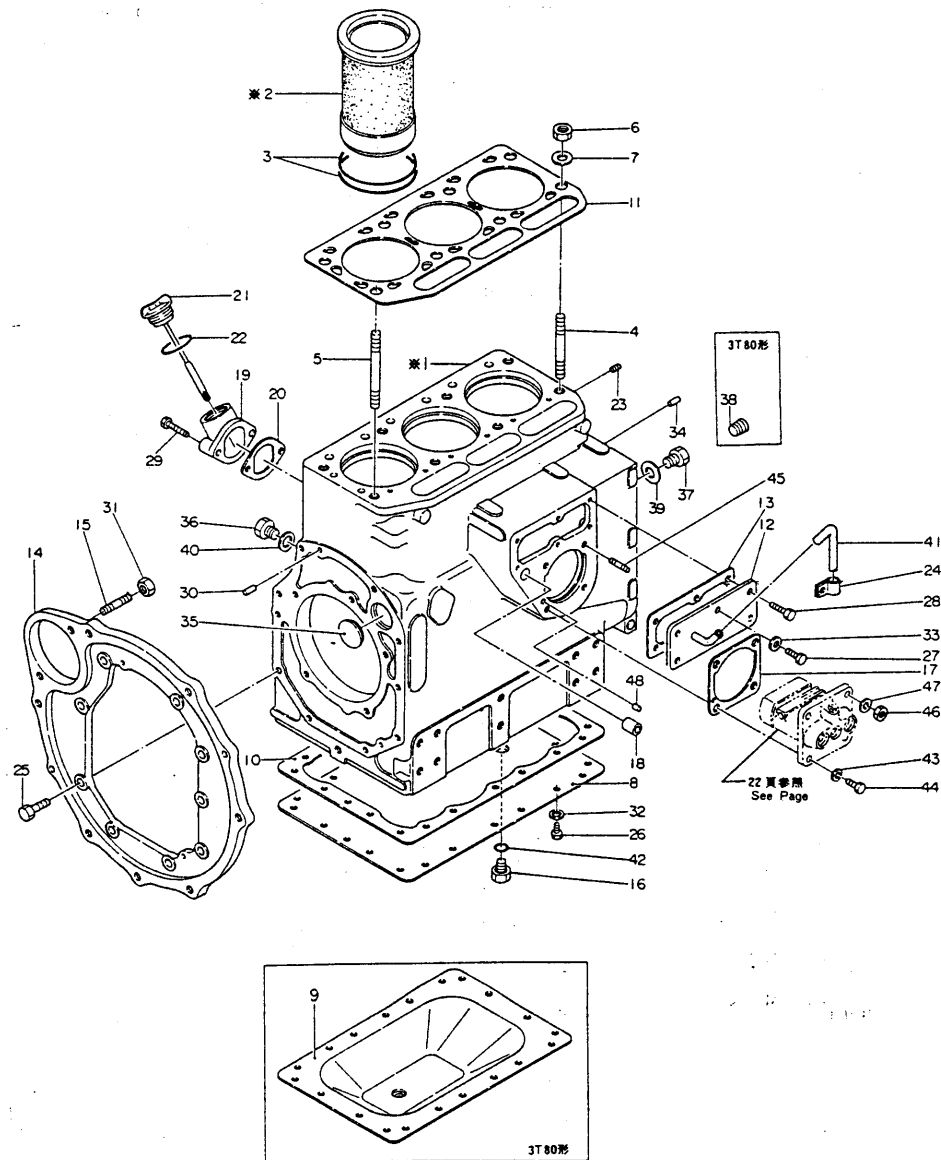
シリンダブロック  
CYLINDER BLOCK



※印：庫体販売致しません  
※ MARK: NOT SOLD SEPARATELY

シリンダブロック CYLINDER BLOCK						部分コード SECTION CODE	
						01	
図番 ITEM	品 名 PART NAME	部 品 番 号 PART NO.	1台分個数 Q'TY		互換 性	販売 単位	備 考 REMARKS
			3 T 84	3 T 80			
⑪	ガスケットパッキン GASKET PACKING	121250-01330	1				
		121150-01330		1			
⑫	燃料ポンプ室フタ COVER, fuel pump room	121250-01850	1	1			
⑬	燃料ポンプ室フタパッキン PACKING	124160-01861	1	1			
⑭	マウンティングフランジ MOUNTING FLANGE	121250-01600	1				
		121150-01600		1			
⑮	スターターモータ取付ボルト BOLT, starter motor	124450-01610	2	2			
⑯	プラグ (ドレーン抜) PLUG, drain	124060-01640	1	1			
⑰	燃料噴射時期調整板 SHIM, inject time	121250-01950	1	1			
⑱	レギュレータハンドル軸ブッシュ BUSH	124550-01900	1	1			
⑲	補油口取付フランジ FLANGE, oil feed port	121250-01522	1	1			
⑳	パッキン PACKING	124160-34842	1	1			
㉑	補油口フタ (検油棒付) COVER, w/ oil level gauge	121250-01791	1				
		121150-01791		1			
㉒	Oリング (1種A) G35 O-RING	24321-000350	1	1			
㉓	テーパネジプラグPT $\frac{1}{8}$ (沈ミプラグ) TAPER SCREW PLUG	124060-01050	2	2			
㉔	ブレッザーパイプ用クランプ CLAMP, breather p.	124160-01650	1	1			
㉕	六角ボルト M10×28 BOLT	26116-100282	9	8			マウンティングフランジ取付用 Mounting flange fitting
㉖	六角ボルト M8×16 BOLT	26116-080162	20	20			シリンダ下配フタ取付用 Cyl. lower cover fitting
㉗	六角ボルト M6×14 BOLT	26116-060142	4	4			燃料ポンプ室フタ取付用 Fuel pump room cover fitting
㉘	六角ボルト M6×16 BOLT	26116-060162	2	2			燃料ポンプコシ器取付台共締め用 Fuel pump strainer mount set-tightening
㉙	六角ボルト M8×35 BOLT	26117-080352	2	2			補油口フランジ取付用 Oil feed port flange fitting
㉚	平行ピン 8×20 PARALLEL PIN	22312-080200	2	2			マウンティングフランジ用 Mounting flange
㉛	六角ナット M12 NUT	26717-120002	2	2			スターターモータ取付用 Starter motor fitting
㉜	平座金 (ミガキ丸・1種・メッキ) 8 WASHER	22137-080000	20	20			シリンダ下配フタ用 Cyl. lower cover

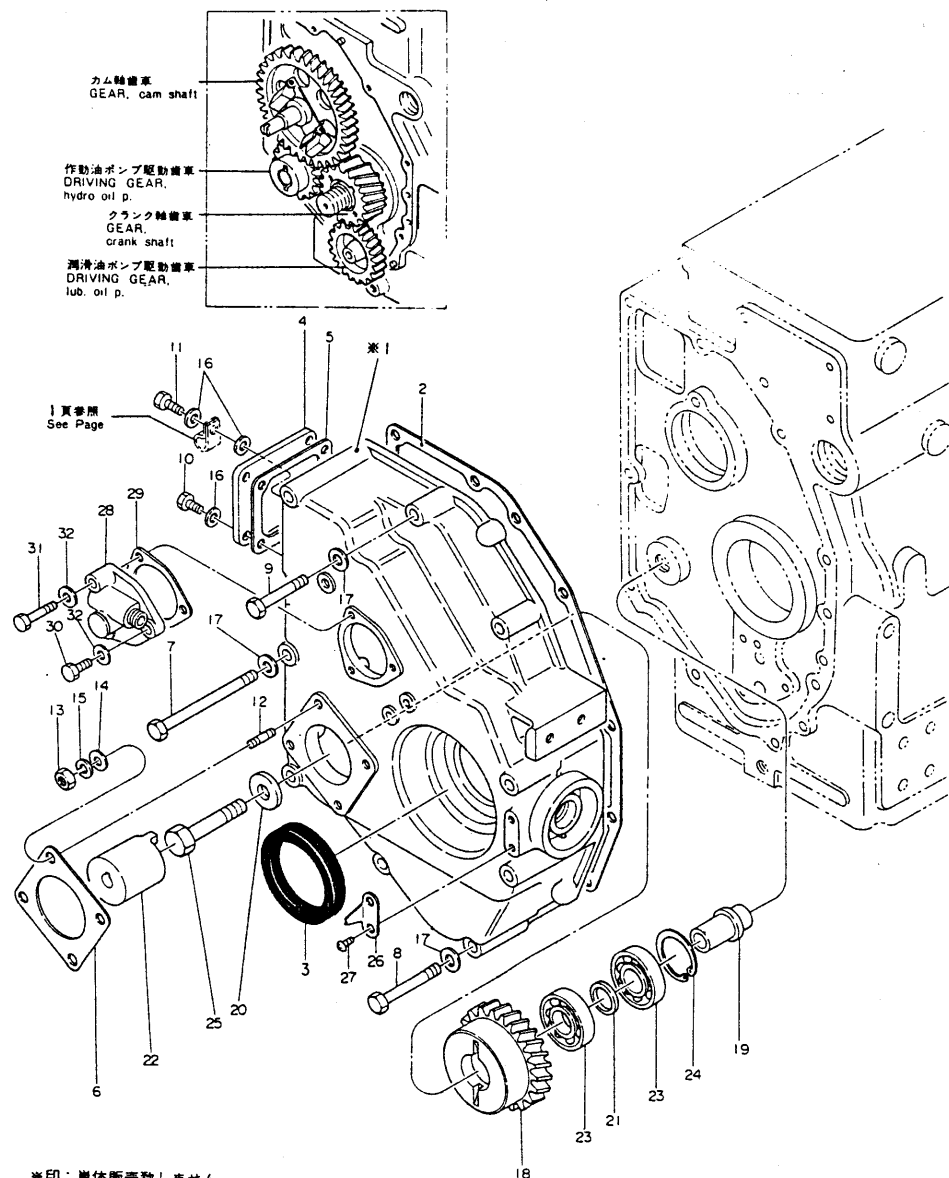
シリンダブロック  
CYLINDER BLOCK



※印：単体販売致しません  
※MARK: NOT SOLD SEPARATELY

シリンダブロック CYLINDER BLOCK						部分コード SECTION CODE	
						01	
図番 ITEM	品 名 PART NAME	部 品 番 号 PART NO.	1台分個数 Q'TY		互換 性	販売 単位	備 考 REMARKS
			3 T 84	3 T 80			
⑬	平座金(ミガキ丸・1種・メッキ) 6 WASHER	22137-060000	4	4			燃料ポンプ室フタ用 Fuel pumproom cover
⑭	平行ピン 8×16 PARALLEL PIN	22312-080160	2	2			潤滑油室用 Gear case
⑮	皿形プラグ 40 PLUG	27231-400000	1				
	45	27231-450000		1			
⑯	六角頭付プラグ M10 PLUG	23887-100002	3	3			
⑰	六角頭付プラグ PF $\frac{1}{4}$ PLUG	23897-020002	1				シリンダブロック用 Cyl. block
⑱	テーパネジプラグ PT $\frac{1}{4}$ TAPER SCREW PLUG	23871-020000		1			
⑲	パッキン(丸鋼) 12 PACKING	23414-120000	1				
⑳	パッキン(丸鋼) 10 PACKING	121250-01990	3	3			
㉑	ビニール管(合成ゴム入) 9×500 VINYL PIPE	23065-090500	1	1			ブレイザーパイプ用 Breather pipe
㉒	Oリング(1種A) P14 O-RING	24311-000140	1	1			ドレン抜用 Drain
㉓	シールワッシャ SEAL WASHER	43400-500410	2	2			
㉔	六角ボルト M8×22 BOLT	26116-080222	2	2			
㉕	横込ボルト M8×22 STUD	26216-080222	2	2			
㉖	六角ナット M8 NUT	26716-080002	2	2			燃料ポンプ取付用 Fuel pump fitting
㉗	バネ座金 8 SPRING WASHER	22212-080000	2	2			
㉘	平行ピン 4×10 PARALLEL PIN	22312-040100	1	1			

調時歯車室  
GEAR CASE



※印：単体販売致しません  
※MARK：NOT SOLD SEPARATELY

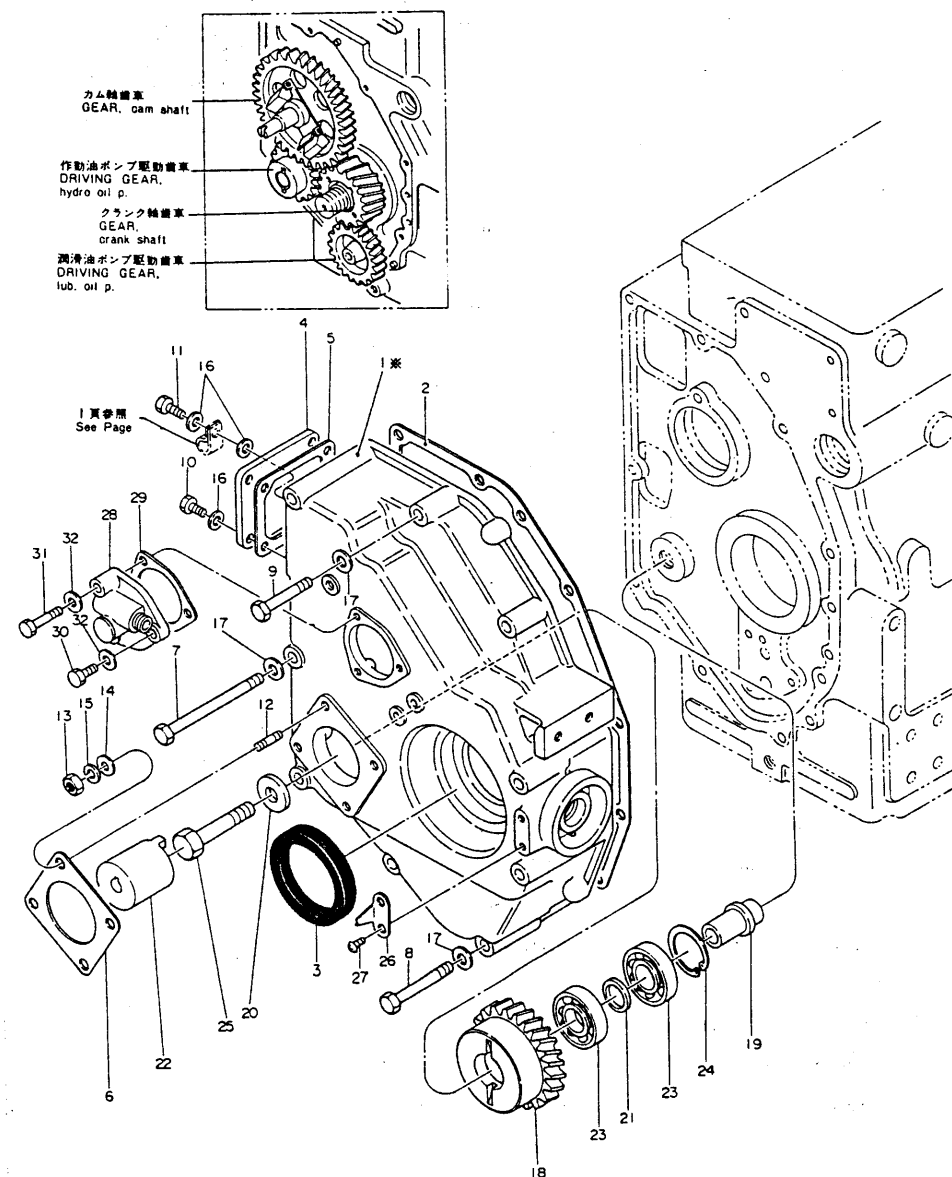
調 時 歯 車 室 GEAR CASE						部分コード SECTION CODE	
						01	
図番 ITEM	品 名 PART NAME	部 品 番 号 PART NO.	1台分個数 Q'TY		互換性 SUBSTITUTABILITY	販売単位 UNIT	備 考 REMARKS
			3 T 84	3 T 80			
★	調時歯車室仕組 GEAR CASE ASS'Y	724160-01612	1	1			☆ Inc. 1・4・5・16 補油口取付用 124160-01520① MOONT, lead. port ブレスパイプ用クランプ 124160-01650① CLAMP, breather pipe 六角ボルト M 8×18 26117-080182③ BOLT M 8×22 26117-080222④ 補油口フタ 101104-01750① COVER, lead. port 補油口フタパッキン 101104-01760① PACKING, lead. port cover
①	調時歯車室 GEAR CASE	※	1	1			124160-01502 仕組ニテ注文願イマス Please order as ass'y.
②	パッキン PACKING	124450-01511	1	1			
③	クランク軸オイルシール OIL SEAL, crank shaft	124450-01800	1	1			調時歯車室側 Gear case side HTC588012 (7/844/用)
④	調時歯車室側フタ COVER, gear case side	121250-01550	1	1			
⑤	パッキン PACKING	124160-01530	1	1			
⑥	作動油ポンプ取付パッキン PACKING, hydro. oil p. fitting	124240-01881	1	1			
⑦	六角ボルト M 8×100 BOLT	26116-081002	5	5			
⑧	六角ボルト M 8×60 BOLT	26116-080602	2	2			調時歯車室取付用 Gear case fitting
⑨	六角ボルト M 8×50 BOLT	26116-080502	2	2			
⑩	六角ボルト M 8×12 - BOLT	26117-080122	1	1			調時歯車室側フタ取付用 Gear case side cover fitting
⑪	六角ボルト M 8×16 BOLT	26117-080162	3	3			側フタクランプ共締め用 Side cover, clamp set-tightening
⑫	横込ボルト M 8×22 STUD	26217-080222	4	4			
⑬	六角ナット M 8 NUT	26717-080002	4	4			作動油ポンプ取付用 Hydro oil p. fitting
⑭	平座金(ミガキ丸-1種・メッキ) 8 WASHER	22137-080000	4	4			
⑮	バネ座金 SPRING WASHER	22212-080000	4	4			
⑯	パッキン(丸鋼) 8 PACKING	23414-080000	7	7			調時歯車室側フタ用 Gear case side cover
⑰	平座金(小形丸・メッキ) 8 WASHER	22117-080000	9	9			調時歯車室取付用 Gear case fitting
⑱	作動油ポンプ駆動歯車 DRIVING GEAR, hydro. oil p.	121250-26201	1	1			
⑲	駆動歯車軸 DRIVING GEAR SHAFT	121250-26400	1	1			
⑳	締付ボルト用座金 WASHER, bolt	124450-26410	1	1			作動油ポンプ駆動歯車用 Hydro. oil p. driving gear
㉑	玉軸受間座 SPACER, ball bearing	121250-26210	1	1			
㉒	作動油ポンプ駆動用継手 JOINT	121250-26160	1	1			

※印：単体販売致しません  
※MARK NOT SOLD SEPARATELY

★印は仕組販売ヲ示ス  
★MARK SOLD IN ASS'Y



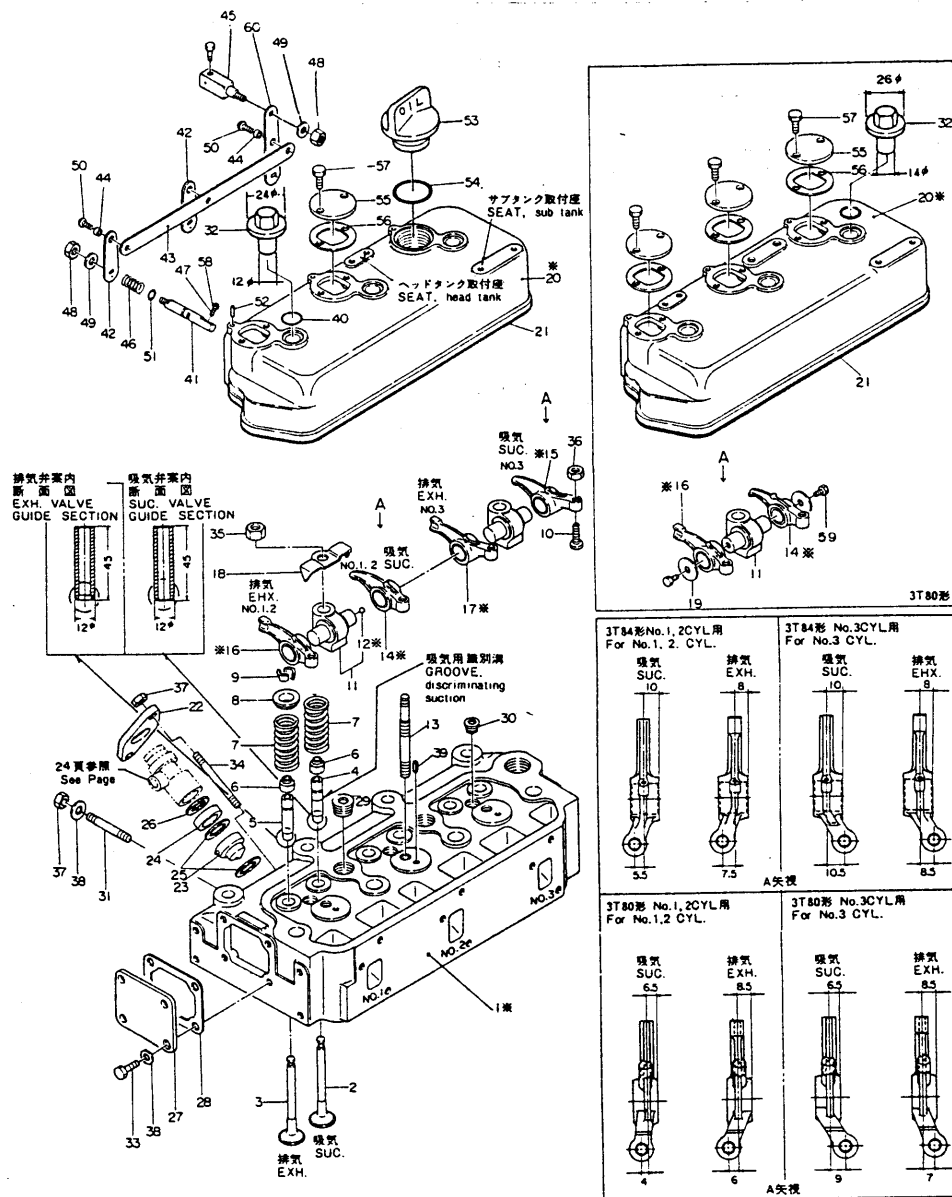
調時歯車室  
GEAR CASE



※印：単体販売致しません。  
※MARK: NOT SOLD SEPARATELY

調 時 歯 車 室 GEAR CASE							部分コード SECTION CODE	
							01	
図番 ITEM	品 名 PART NAME	部 品 番 号 PART NO.	1台分個数 Q'TY		互換性 INTERCHANGE 性	販売単位 UNIT	備 考 REMARKS	
			3 T	3 T				
			84	80				
23	玉軸受 BALL BEARING	24101-060042	2	2			ポンプ駆動歯車用 P. driving gear	
24	穴用C形止メ輪 CIRCLIP	22252-000420	1	1				
25	六角ボルト M12×65 BOLT	26117-120652	1	1				
26	クランク軸Vプーリ指針 INDICATOR, crank shaft V-pulley	124450-07300	1	1			歯車軸取付用 Gear shaft fitting	
27	十字穴付ナベ小ネジ M6×10 PLUS SCREW	26557-060102	2	2				
28	回転計ギヤユニット GEAR UNIT, tachometer	124250-91400	1	1				
29	パッキン PACKING	124250-91411	1	1			回転計ギヤユニット取付用 Tachometer gear unit fitting	
30	六角ボルト M6×16 BOLT	26117-060162	2	2				
31	六角ボルト M6×32 BOLT	26117-060322	1	1				
32	パッキン(丸銅) 6 PACKING	23414-060000	3	3				

シリンダヘッド  
CYLINDER HEAD



※印ハ単体販売致シマセン  
※MARK ; NOT SOLD SEPARATELY

シリンダヘッド  
CYLINDER HEAD

部品コード  
SECTION CODE

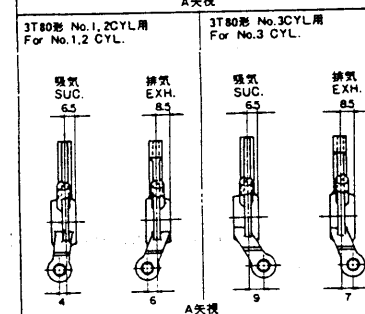
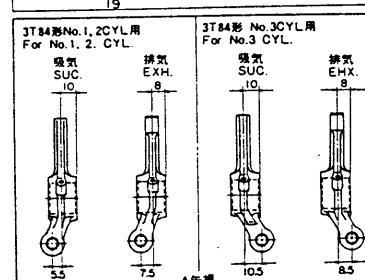
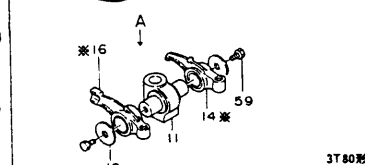
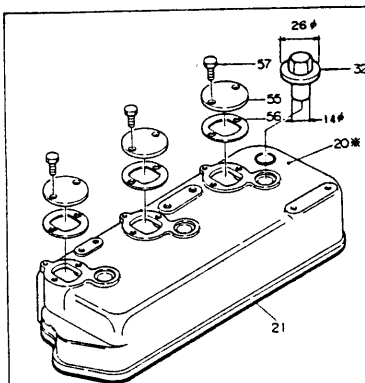
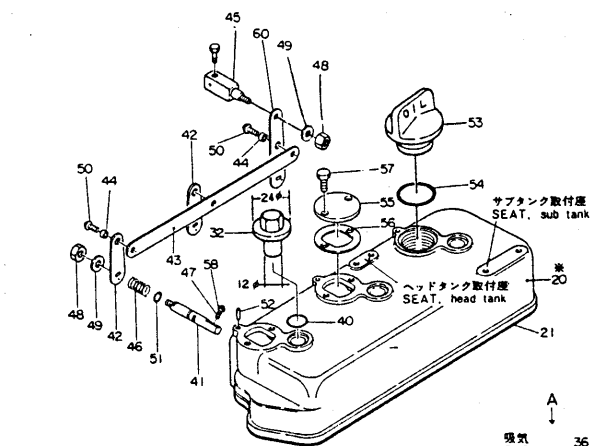
03 • 11

図番 ITEM	品 名 PART NAME	部 品 番 号 PART NO.	1台分個数 Q'TY		互換性	販売単位 UNIT	備 考 REMARKS
			3 T 84	3 T 80			
★	シリンダヘッド仕組 CYL. HEAD ASS'Y	721250-11700	1				含 inc. 1-9・13・27-31・33-35 P20, 38 . 37-39.
		721150-11700		1			含 inc. 1-9・13・27・28・30・31 33-35 37-39 P20, 38
①	シリンダヘッド CYL. HEAD	※	1				121250-11010 仕組ニテ注文願イマス Please order as ass'y.
		※		1			121150-11010 仕組ニテ注文願イマス Please order as ass'y.
②	吸気弁 SUC. VALVE	104600-11100	3				
		101218-11100		3			
③	排気弁 EXH. VALVE	104600-11110	3				
		101218-11110		3			
④	吸気弁案内 SUC. VALVE GUIDE	124450-11160	3				
		124160-11160		3			
⑤	排気弁案内 EXH. VALVE GUIDE	124450-11170	3				
		124160-11170		3			
⑥	バルブステムシール VALVE STEM SEAL	124460-11340	6				
		124160-11340		6			
⑦	吸排気弁バネ SPRING, S./E. valve	104511-11120	6				
		104211-11120		6			
⑧	吸排気弁バネ押エ HOLDER, S./E. valve spring	103338-11180	6				
		124160-11180		6			
⑨	吸排気弁バネ押エ止メ COTTER, holder	103338-11190	6				
		101158-11190		6			
⑩	弁スキヤ調整ネジ ADJUST. SCREW	111100-11230	6	6			
⑪	弁腕ササエ台 VALVE LEVER SUPPORT	124450-11250	3				含 inc. 12
		124160-11260		3			
⑫	鋼球 3/4" STEEL BALL	※	3				

原印ハ単体販売致シマセン  
 NO MARK NOT SOLD SEPARATELY

★印ハ仕組販売ヲ示ス

シリンダヘッド  
CYLINDER HEAD



※印ハ単体販売致シマセン  
※MARK: NOT SOLD SEPARATELY

シリンダヘッド  
CYLINDER HEAD

部品コード  
SECTION CODE

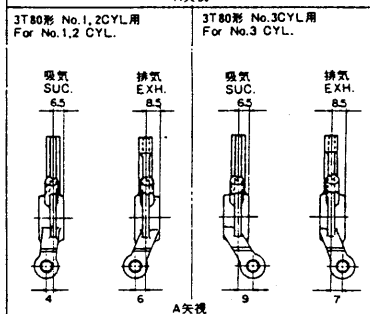
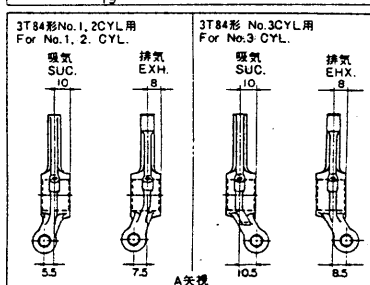
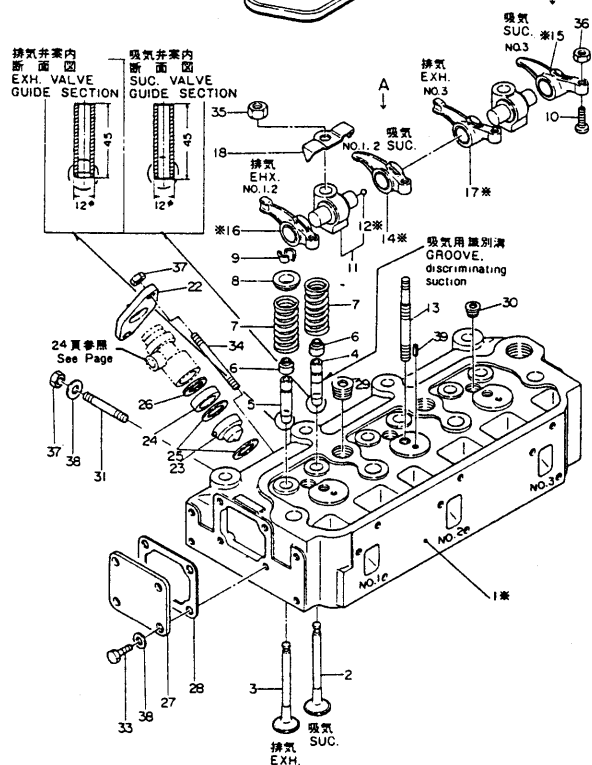
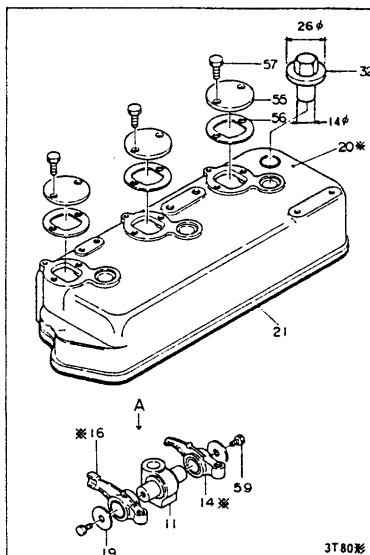
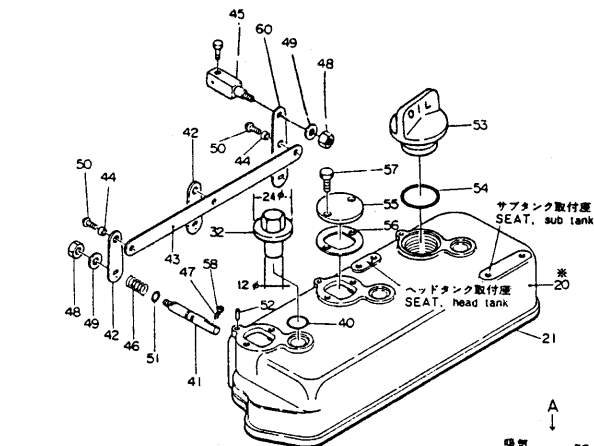
11 - 03

図番 ITEM	品 名 PART NAME	部 品 番 号 PART NO.	1台分個数 Q'TY		互換 性	販売 単位	備 考 REMARKS
			3 T 84	3 T 80			
⑬	弁腕ササエ台取付ボルト BOLT, rocker arm support fitting	104700-11350	3				
★	吸気弁腕仕組 No.1, No.2 cyl SUC. ROCKER ARM ASS'Y	124160-11351		3			
		721250-11650	2				☆ Inc. 10・14・36
		721150-11650		2			☆ Inc. 10・14・36
★	吸気弁腕仕組 No.3 cyl SUC. ROCKER ARM ASS'Y	721250-11680	1				☆ Inc. 10・15・36
		721150-11680		1			☆ Inc. 10・15・36
★	排気弁腕仕組 No.1, No.2 cyl EXH. ROCKER ARM ASS'Y	721250-11660	2				☆ Inc. 10・16・36
		721150-11660		2			☆ Inc. 10・16・36
★	排気弁腕仕組 No.3 cyl EXH. ROCKER ARM ASS'Y	721250-11670	1				☆ Inc. 10・17・36
		721150-11670		1			☆ Inc. 10・17・36
⑭	吸気弁腕(ブッシュ付) No.1, No.2 SUC. VALVE cyl	※	2				121250-11620
		※		2			121150-11620
⑮	吸気弁腕(ブッシュ付) No.3 cyl SUC. VALVE	※	1				121250-11630
		※		1			121150-11630
⑯	排気弁腕(ブッシュ付) No.1, No.2 EXH. VALVE cyl	※	2				121250-11640
		※		2			121150-11640
⑰	排気弁腕(ブッシュ付) No.3 cyl EXH. VALVE	※	1				121250-11650
		※		1			121150-11650
⑱	弁腕位置決メ金具 SET PLATE, valve lever	124450-11290	3				
⑲	弁腕止メ SET PLATE	124160-11290		6			
★	弁腕室仕組 BONNET ASS'Y	721250-11521	1				☆ 20・21・41-58 Inc.
		721150-11520		1			☆ Inc. 20・21・41-52・55-58
⑳	弁腕室 BONNET	※	1				121250-11301 仕組ニテ注文願イマス Please order as ass'y.
		※		1			121150-11300 仕組ニテ注文願イマス Please order as ass'y.

※印ハ単体販売致シマセン  
※MARK:NOT SOLD SEPARATELY

★印ハ仕組販売ヲ示ス  
★MARK: SOLD IN ASS'Y

シリンダヘッド  
CYLINDER HEAD



※印ハ単体販売致シマセン  
※MARK ; NOT SOLD SEPARATELY

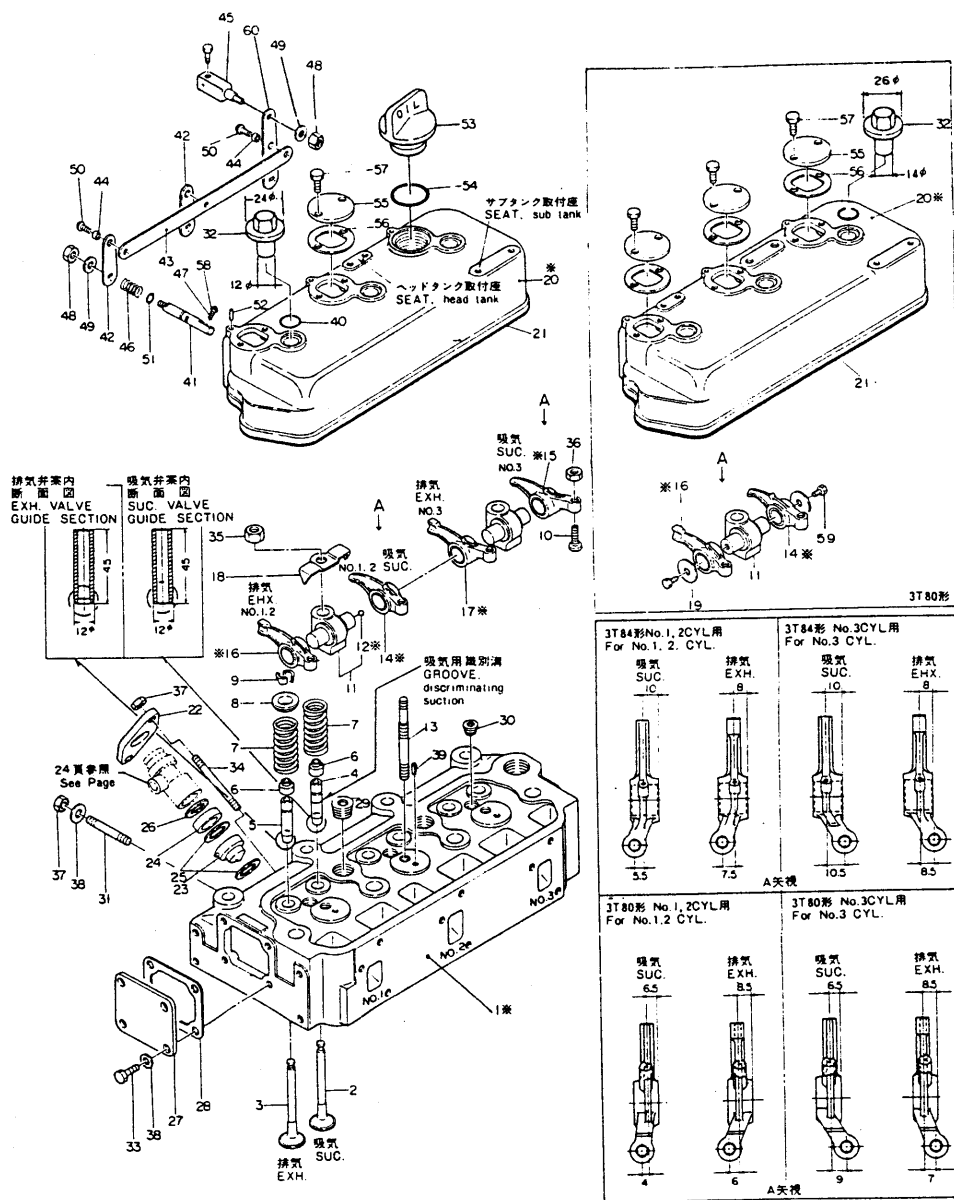
シリンダヘッド  
CYLINDER HEAD

部分コード  
SECTION CODE

11・03

図番 ITEM	品 名 PART NAME	部 品 番 号 PART NO.	1台分個数 Q'TY		互 換 性	取 替 用 品 番 号 INTERCHANGE PART NO.	販 売 単 位 UNIT	備 考 REMARKS
			3 T 84	3 T 80				
㉑	弁腕室パッキン PACKING	121250-11350	1					弁腕室へハリツケル場合ハ下記ボンド ヲ使用 / 要 スリーボンド製 スーパーグリースメントNo.1000-A Affixed to bonnet with following bond. Three bond made Super-three-cement No.1000-A
㉒	燃料弁押エ RETAINER, F. valve	173400-11900	3	3				
㉓	アンチチャンバー前室 (ピン付) PRE-COMBUST. CHAMBER, front	124450-11420	3					ピンハ販売致シマセン Pin: not sold
		124160-11420		3				
㉔	アンチチャンバー後室 PRE-COMBUST. CHAMBER, rear	124450-11410	3					
		104400-11410		3				
㉕	アンチチャンバーパッキン PACKING, pre-combust. chamber	104900-11450	6					
		103288-11450		6				
㉖	アンチチャンバー断熱材 GASKET	103854-11490	3	3				
㉗	シリンダヘッド側フタ CYL. HEAD SIDE COVER	124450-11671	1	1				ハズミ側面 Flywheel side
㉘	シリンダヘッド側フタパッキン PACKING, side cover	124450-11681	1	1				
㉙	テーパネジプラグPT $\frac{1}{2}$ (沈ミプラグ) TAPER SCREW PLUG	124060-11510	2					
㉚	テーパネジプラグPT $\frac{1}{4}$ (沈ミプラグ) TAPER SCREW PLUG	121250-11520	3	3				
㉛	吸気マニホールド取付ボルト BOLT, suc. manifold	121250-11550	2	2				
㉜	弁腕室取手 KNOB, bonnet	124460-11360	3					
		124160-11360		3				
㉝	六角ボルト M 8 × 12 BOLT	26117-080122	4	3				シリンダヘッド側フタ取付用 Cyl. head side cover fitting
	M 8 × 14	26117-080142		1				側フタフレ止メ共補用 Side cover, clip set-tightening
㉞	植込ボルト M 8 × 50 STUD	26217-080502	6	6				燃料弁取付用 F. valve fitting
㉟	六角ナット NUT	124460-11270	3					弁腕サマエ取付用 Bonnet support fitting
	M10	26712-100002		3				
㊱	六角止メナット M 8 SE NUT	26757-080002	6	6				弁スキヤ調整ネジ用 Valve clearance adj. screw
㊲	六角ナット M 8 NUT	26717-080002	8	8				燃料弁取付用 - 6 コ 吸気マニホールド取付用 - 2 コ F. valve - 6 Suc. manifold - 2 シリンダヘッド側フタ用 - 1 吸気マニホールド用 - 2 Cyl. head side cover - 1 Suc. ma. hold - 2
㊳	平座金 (ミガキ丸・1種・メッキ) 8 WASHER	22137-080000	2	3				

シリンダヘッド  
CYLINDER HEAD



※印ハ単体販売致シマセン  
※MARK: NOT SOLD SEPARATELY

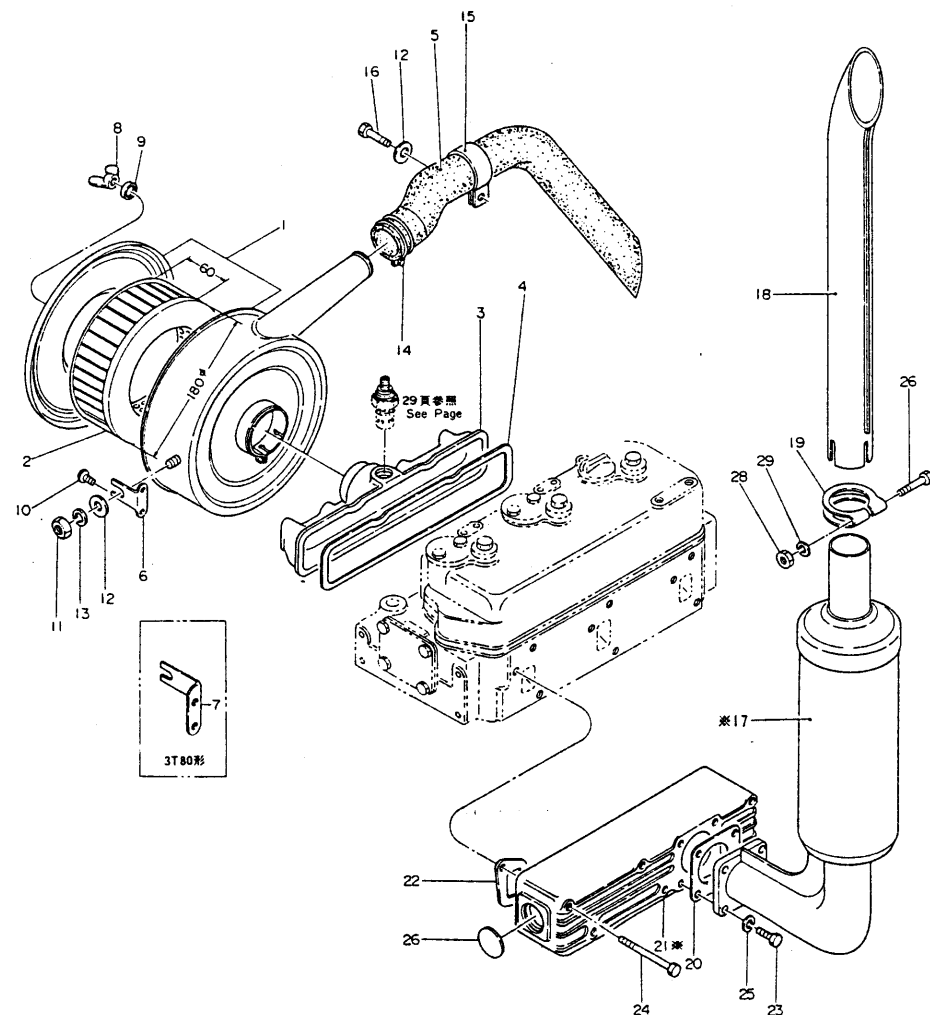
シリンダヘッド  
CYLINDER HEAD

部分コード  
SECTION CODE

10 - 03

図番 ITEM	品 名 PART NAME	部 品 番 号 PART NO.	1台分個数 Q'TY		互換性 INTERCHANGEABILITY	販売単位 UNIT	備 考 REMARKS
			3 T 84	3 T 80			
39	スプリングピン 6AW×14 SPRING PIN	22351-060014	3	3			弁蓋ササエ用 Bonnet support
40	Oリング(1種A)P14 O-RING	24311-000140	3				
	P 12	24311-000120		3			弁蓋室取手用 Bonnet knob
41	デコンプシャフト DECOMP. SHAFT	121250-03610	3	3			
42	デコンプレバー DECOMP. LEVER	121250-03751	2	2			
43	デコンプレバー DECOMP. LEVER	121250-03740	1	1			
44	デコンプレバー連結金具 CONNECT. METAL, lever	121250-03760	1				
		121150-03760		1			
45	デコンプレバー取付用間座 SPACER	121250-03770	2	2			
46	デコンプリモコンインナワイヤ締付金具 METAL, inner wire tightening	121250-03781	1	1			
47	デコンバネ DECOMP. SPRING	104200-03641	3	3			
48	デコンプ調整ネジ DECOMP. ADJ. SCREW	124250-03630	3	3			
49	六角ナット M6 NUT	26717-060002	4	4			
50	平座金(ミガキ丸・1種・メッキ) 6 WASHER	22117-060000	4	4			インナワイヤ締付金具取付用-1 デコンプレバー取付用-3 Inner wire metal-1 Decomp. lever-3
51	十字穴付ナベ小ネジ M5×8 PLUS SCREW	26557-050082	2	2			連結金具取付用 Connect. metal fitting
52	Oリング(1種A)P7 O-RING	24311-000070	3	3			デコンプシャフト用 Decomp. shaft
53	平行ピン 3×25 PARALLEL PIN	22312-030250	3	3			留止止め用 Clip
54	補油口フタ CAP, feed. port	124160-01750	1				
55	Oリング(1種A)G35 O-RING	24321-000350	1				
56	デコンプ調整窓フタ COVER, decomp.	124460-03650	2	3			
57	デコンプ調整窓フタパッキン PACKING, cover	124460-03661	2	3			
58	六角ボルト M6×10 BOLT	26117-060102	4	6			デコンプ調整窓フタ取付用 Decomp. cover fitting
59	六角止メナット M5 SET NUT	26757-050002	3	3			
60	六角ボルト(メッキ) M6×8 BOLT	26117-060082		6			

空気清浄器及び排気消音器  
AIR CLEANER & SILENCER

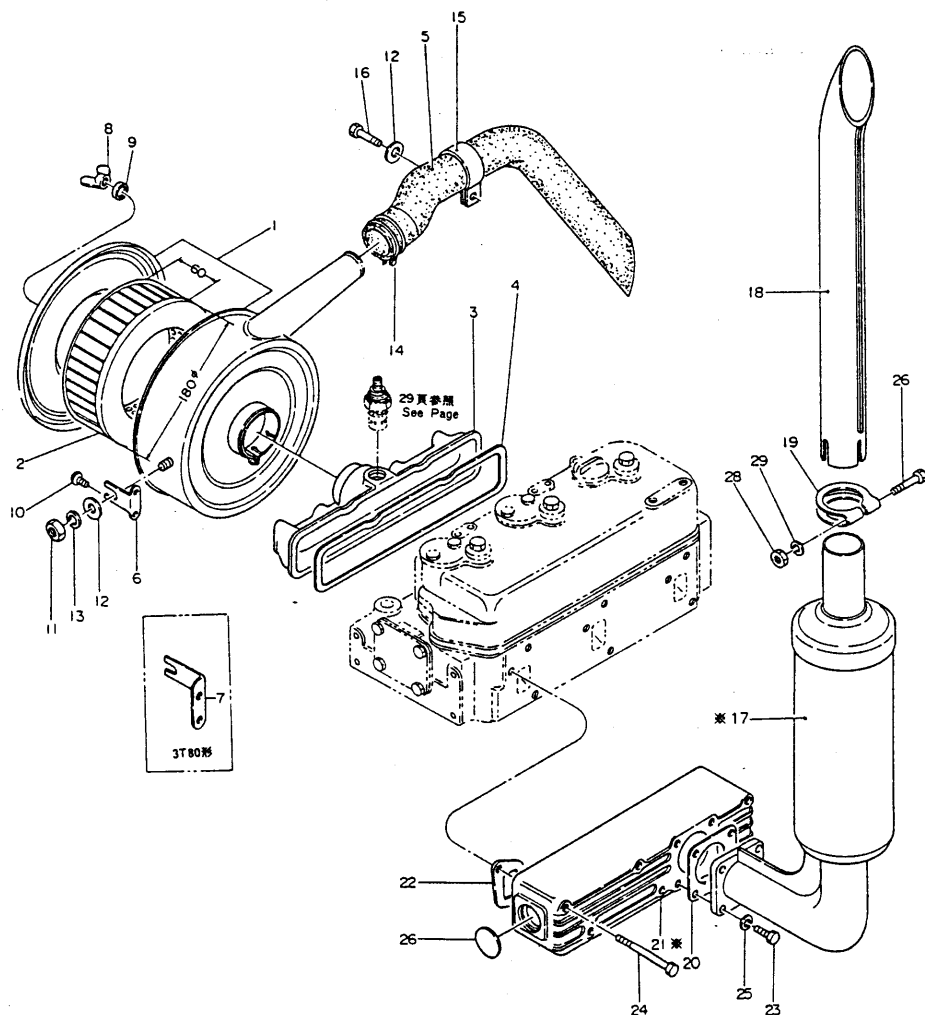


\*印：単体販売致しません  
\*MARK: NOT SOLD SEPARATELY

空気清浄器及び排気消音器 AIR CLEANER & SILENCER							部分コード SECTION CODE	
							12・13	
図番 ITEM	品 名 PART NAME	部 品 番 号 PART NO.	1台分数量 Q'TY		互換性 INTERCHANGEABILITY	販売単位 UNIT	備 考 REMARKS	
			3 T 84	3 T 80				
①	空気清浄器 AIR CLEANER	121250-12500	1	1			※ Inc. 2	
②	エレメント ELEMENT	121250-12510	1	1				
③	吸気マニホールド SUC. MANIFOLD	121250-12700	1					
		121150-12700		1				
④	吸気マニホールドパッキン PACKING	121250-12710	1					
		121150-12710		1				
⑤	吸気延長管 SUC. PROLATE PIPE	121250-12550	1	1				
⑥	空気清浄器取付金具 SET PIECE, air cleaner	121250-12540	1					
⑦	空気清浄器取付金具 SET PIECE, air cleaner	121150-12550		1				
⑧	空気清浄器上部フタ取付用ネット THUMBSCREW, air cleaner upper cover	124450-12560	1	1				
⑨	空気清浄器上部フタ取付用座金 WASHER, upper cover	124450-12570	1	1				
⑩	十字穴付ナベ小ネジ M 6×10 PLUS SCREW	26557-060102	4	4				取付金具取付用 Set piece fitting
⑪	六角ナット M 8 NUT	26717-080002	2	2				空気清浄器取付用 Air cleaner fitting
⑫	平座金(ミガキ丸・1種・メッキ) 8 WASHER	22137-080000	3	3				空気清浄器取付用-2 Air cleaner - 2 位置金具取付用-1 Set piece - 1
⑬	バネ座金 8 SPRING WASHER	22212-080000	2	2				空気清浄器取付用 Air cleaner fitting
⑭	ホースバンド 44 HOSE BAND	23010-044000	1	1				延長管締付用 Prolate p. tightening
⑮	吸気延長管位置決め金具 SET PIECE, prolate p.	121250-12560	1	1				
⑯	六角ボルト M 8×12 BOLT	26117-080122	1	1				位置決め金具取付用 Set piece fitting
★	排気消音器仕組 SILENCER ASS'Y	721250-13700	1	1				※ Inc. 17-19・27-29
⑰	排気消音器 SILENCER	※	1	1				121250-13500 仕組ニテ注文願イマス Please order as ass'y.
⑱	排気消音器噴出口 PIPE	121250-13571	1	1				
⑲	噴出口クランプ CLAMP	121250-13580	1	1				
⑳	排気消音器ガスケットパッキン GASKET PACKING	124450-11900	1	1				

\*印：単体販売致しません  
\*MARK: NOT SOLD SEPARATELY

\*印：仕組販売ヲボス  
\*MARK: SOLD IN ASS'Y

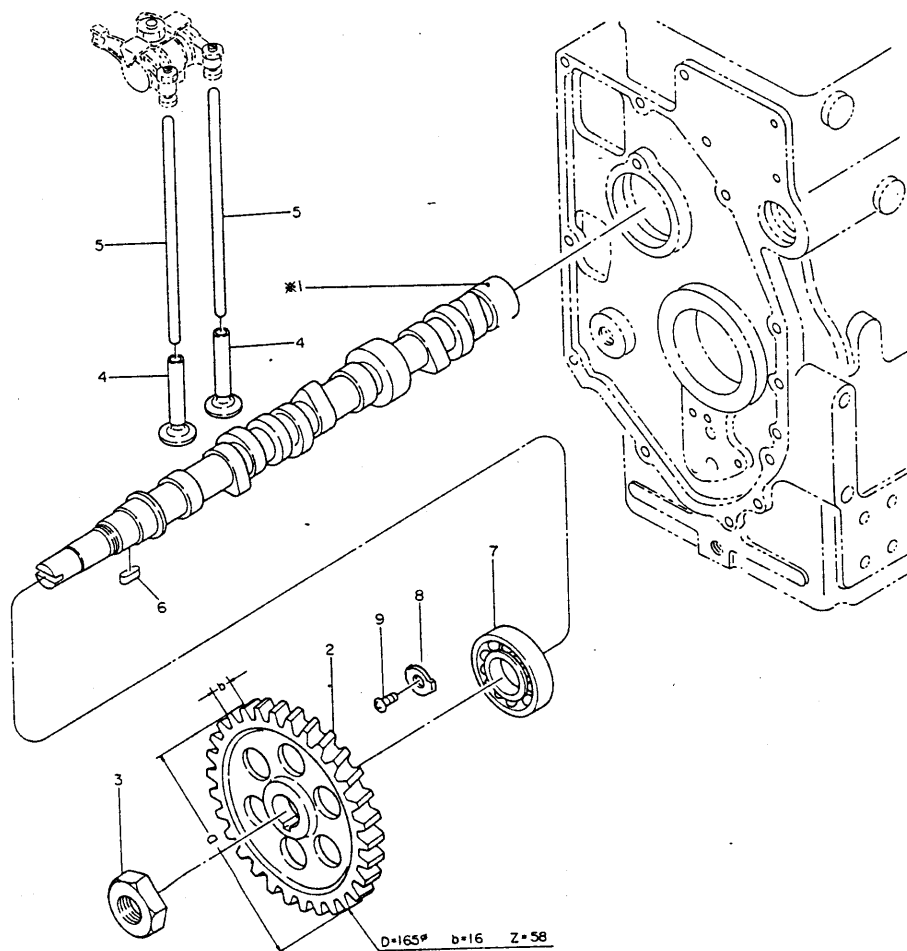


※印：単体販売致しません  
※MARK：NOT SOLD SEPARATELY

空気清浄器及び排気消音器 AIR CLEANER & SILENCER							部分コード SECTION CODE	
							12・13	
図番 ITEM	品名 PART NAME	部品番号 PART NO.	1台分個数 Q'TY		互換性	販売単位 UNIT	備考 REMARKS	
			3 T 84	3 T 80				
★	排気マニホールド仕組 EXH. MANIFOLD ASS'Y	721250-13500	1				※ 21・26 Inc.	
		721150-13500		1				
②①	排気マニホールド EXH. MANIFOLD	※	1				※ 21・26 Inc.	
		※		1				121250-13510 仕組ニテ注文願イマス Please order as ass'y.
②②	排気マニホールドガスケットパッキング GASKET PACKING	121250-13520	3				※ 21・26 Inc.	121150-13510 仕組ニテ注文願イマス Please order as ass'y.
		121150-13520		3				
②③	六角ボルト M 8×22 BOLT	26117-080222	4	4			排気消音器取付用 Silencer fitting	
②④	六角ボルト M 8×80 BOLT	26116-080802	6	6				
②⑤	バネ座金 8 SPRING WASHER	22212-080000	4	4			排気マニホールド取付用 Exh. manifold fitting	
②⑥	サラ形プラグ 35 PLUG	27231-350000	1	1				排気消音器用 Silencer
②⑦	六角ボルト M10×65 BOLT	26117-100652	1	1			排気マニホールド用 Exh. manifold	
②⑧	六角ナット M10 NUT	26717-100002	1	1				
②⑨	バネ座金 10 SPRING WASHER	22212-100000	1	1			噴出口クランプ用 Clamp	

※印ハ単体販売致シマセン  
※MARK:NOT SOLD SEPARATELY

★印ハ仕組販売ヲ示ス  
★MARK:SOLD IN ASS'Y



※印：単体販売数しません  
※MARK：NOT SOLD SEPARATELY

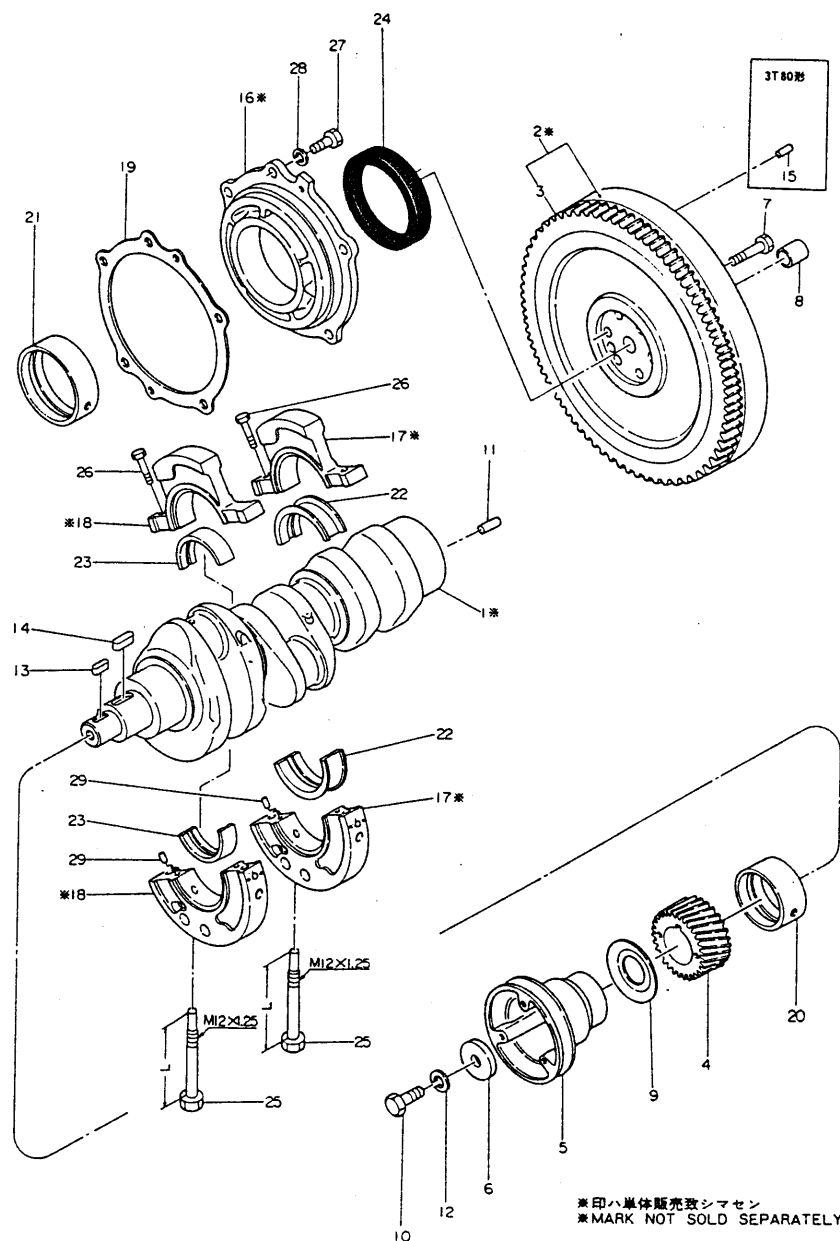
カ ム 軸 CAM SHAFT						部分コード SECTION CODE	
						02・14	
図番 ITEM	品 名 PART NAME	部 品 番 号 PART NO.	1台分個数 Q'TY		互換性 INTERCHANGEABILITY	販売単位 UNIT	備 考 REMARKS
			3 T 84	3 T 80			
★	カム軸仕組 CAM SHAFT ASS'Y	721250-14580	1				☆ Inc. 1・3・6
		721150-14580		1			☆ Inc. 1・3・6
①	カム軸 CAM SHAFT	※	1				121250-14010 仕組ニテ注文願イマス Please order an ass'y.
		※		1			121150-14010 仕組ニテ注文願イマス Please order an ass'y.
②	カム軸歯車 GEAR	121250-14100	1	1			
③	カム軸歯車取付ナット NUT, gear	124450-14120	1	1			
④	タペット TAPPET	103338-14200	6	6			
⑤	弁押棒 PUSH ROD	124450-14400	6				
		124160-14400		6			
⑥	フェザーキー 7×18 FEATHER KEY	22512-070180	1	1			カム軸歯車用 Cam shaft gear
⑦	カム軸玉軸受 BALL BEARING, cam shaft	172400-02410	1	1			# 6206
⑧	玉軸受押エ金具 RETAINER	121250-02450	1	1			
⑨	十字穴付バインド小ネジ M 8×12 PLUS BIND SCREW	26581-080122	1	1			カム軸玉軸受押エ用 Cam shaft ball bearing retainer

※印：単体販売数しません  
※MARK：NOT SOLD SEPARATELY

★印：仕組販売を示す  
★MARK：SOLD IN ASS'Y



主軸受及ピクランク軸  
MAIN BEARING & CRANK SHAFT



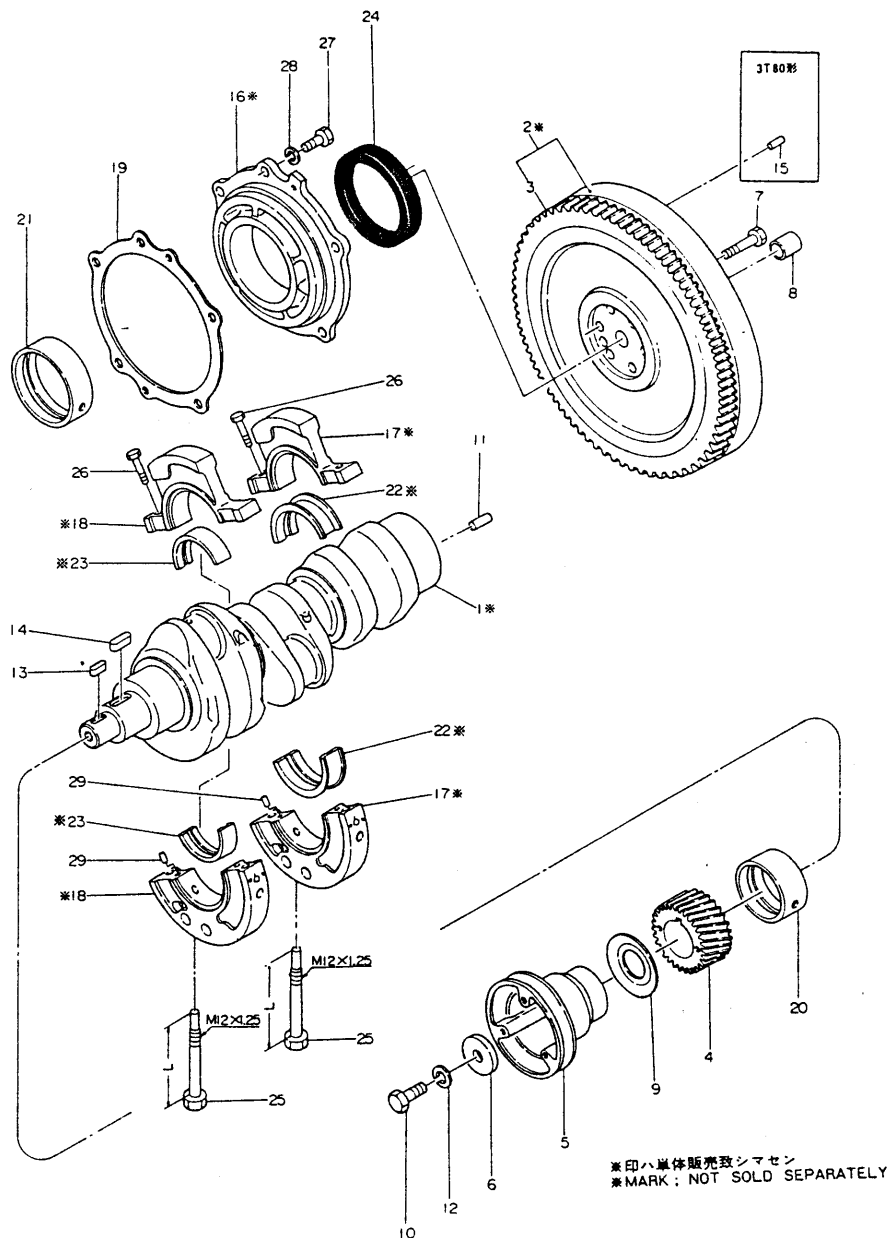
主軸受及ピクランク軸  
MAIN BEARING & CRANK SHAFT

部分コード  
SECTION CODE  
02・21

図番 ITEM	品名 PART NAME	部品番号 PART NO.	1台分個数 Q'TY		互換性	販売単位	備考 REMARKS
			3 T 84	3 T 80			
★	クランク軸仕組(ギヤなし) CRANK SHAFT ASS'Y(NO GEAR)	721250-21700	1				※ Inc. 1・13・14
		721150-21700		1			※ Inc. 1・13・14
①	クランク軸 CRANK SHAFT	※	1				121250-21010 仕組ニテ注文願イマス Please order as ass'y.
		※		1			121150-21010 仕組ニテ注文願イマス Please order as ass'y.
★	ハズミ車(リングギヤ付) FLYWHEEL, w/ring gear	121250-21590	1				※ Inc. 2・3
		121150-21590		1			※ Inc. 2・3
②	ハズミ車 FLYWHEEL	※	1				121250-21400 仕組ニテ注文願イマス Please order as ass'y.
		※		1			121150-21400 仕組ニテ注文願イマス Please order as ass'y.
③	リング歯車 RING GEAR	124550-21600	1	1			
④	クランク軸歯車 CRANK SHAFT GEAR	121250-21200	1	1			
⑤	クランク軸Vプーリー V-PULLEY	121250-21650	1	1			
⑥	Vプーリー締付金具 METAL, v-pulley tigheping	124060-21660	1	1			
⑦	ハズミ車取付ボルト BOLT, flywheel	121250-21500	6				
		124160-21500		5			
⑧	パイロットブッシュ PILOT BUSH	124450-21230	1	1			
⑨	クランク軸油切り板 OIL CUTTER, crank shaft	124160-21700	1	1			
⑩	六角ボルト(細) M12×30 BOLT	26156-120302	1	1			クランク軸Vプーリー取付用 Crankshaft v-pulley fitting
⑪	クランク軸用平行ピン PARALLEL PIN, crank shaft	124227-21920	1				
⑫	バネ座金 12 SPRING WASHER	22212-120000	1	1			クランク軸Vプーリー用 Crank shaft v-pulley
⑬	フェザーキー 7×24 FEATHER KYE	22512-070242	1	1			
⑭	フェザーキー 7×28 FEATHER KYE	22512-070282	1	1			クランク軸歯車用 Crank shaft gear
⑮	平行ピン 8×16 PARALLEL PIN	22312-080160		1			ハズミ車用 Flywheel

※印ハ単体販売致シマセン  
※MARK NOT SOLD SEPARATELY

★印ハ仕組販売ラボス  
★MARK SOLD IN ASS'Y


 主軸受及ピクランク軸  
 MAIN BEARING & CRANK SHAFT

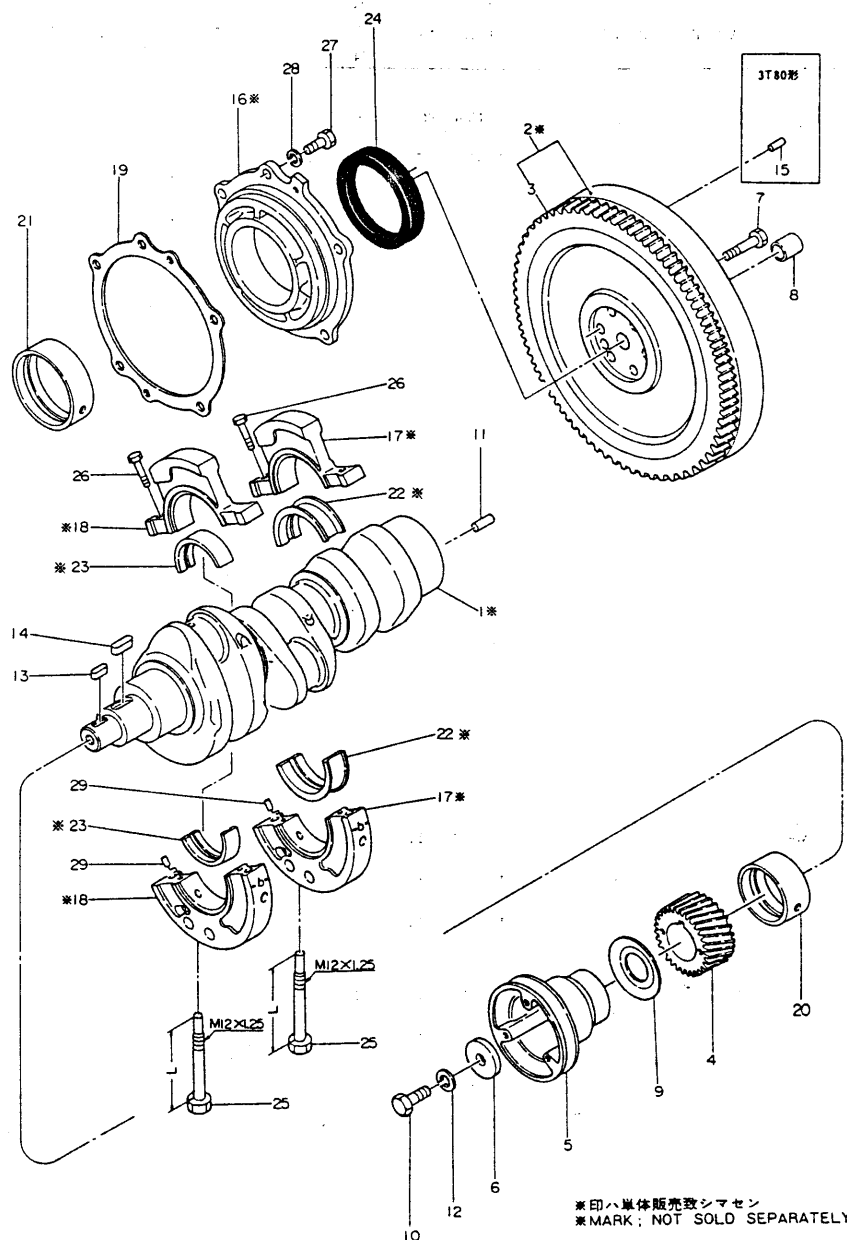
 部分コード  
 SECTION CODE  
 21

図番 ITEM	品 名 PART NAME	部 品 番 号 PART NO.	1台分個数 Q'TY		互換性	販売単位 UNIT	備 考 REMARKS
			3 T 84	3 T 80			
★	主軸受胴仕組 MAIN BEARING HOUSING ASS'Y	721250-02500	1				※ Inc. 16・21・24
		724160-02500		1			※ Inc. 16・20・24
⑬	主軸受胴 MAIN BEARING HOUSING	※	1				121250-02010 仕組ニテ注文願イマス Please order as ass'y.
		※		1			121150-02010 仕組ニテ注文願イマス Please order as ass'y.
★	中間主軸受胴仕組 MIDDLE MAIN BEARING HOUSING ASS'Y	721250-02610	1				ハズミ車側 Flywheel side ※Inc. 17・22・26・29
		721150-02610		1			ハズミ車側 Flywheel side ※Inc. 17・22・26・29
⑭	中間主軸受胴 (ハズミ車側) MIDDLE MAIN BEARING HOUSING, flywheel side	※	1				121250-02020 b=27 仕組ニテ注文願イマス Please order as ass'y.
		※		1			121150-02020 b=25 仕組ニテ注文願イマス Please order as ass'y.
★	中間主軸受胴仕組 MIDDLE MAIN BEARING HOUSING ASS'Y	721250-02620	1				調時歯車室側 Gear case side ※Inc. 18・23・26・29
		721150-02620		1			調時歯車室側 Gear case side ※Inc. 18・23・26・29
⑮	中間主軸受胴 (調時歯車室側) MIDDLE MAIN BEARING HOUSING, gear case side	※	1				121250-02030 b=26 仕組ニテ注文願イマス Please order as ass'y.
		※		1			121150-02030 b=25 仕組ニテ注文願イマス Please order as ass'y.
⑯	主軸受胴パッキン t=0.3 PACKING	124460-02150	1				
		124160-02150		1			
⑳	主軸受メタル METAL	124450-02100	1				シリンダブロック側 Cyl. block side
		124160-02100		2			シリンダブロック及ビ主軸受胴側 Cyl. block & M.b. housing side
㉑	主軸受メタル METAL	121250-02110	1				主軸受胴側 M.b. housing side
㉒	ハズミ車側(スラスト)メタル(体形)中間主軸受メタル MIDDLE MAIN BEARING METAL, flywheel side	121250-02120	1				
		121150-02120		1			
㉓	調時歯車室側中間主軸受メタル MIDDLE MAIN BEARING METAL, gear case side	121250-02130	1				
		121150-02130		1			
㉔	主軸受胴側クランク軸オイルシール CRANK SHAFT OIL SEAL, m.b. housing side	121250-02220	1				HTC 90 115 13
		124160-02220		1			HTC 708812
㉕	中間主軸受胴セットボルト SET BOLT middle m.b. housing	121250-02300	2				
		121150-02300		2			

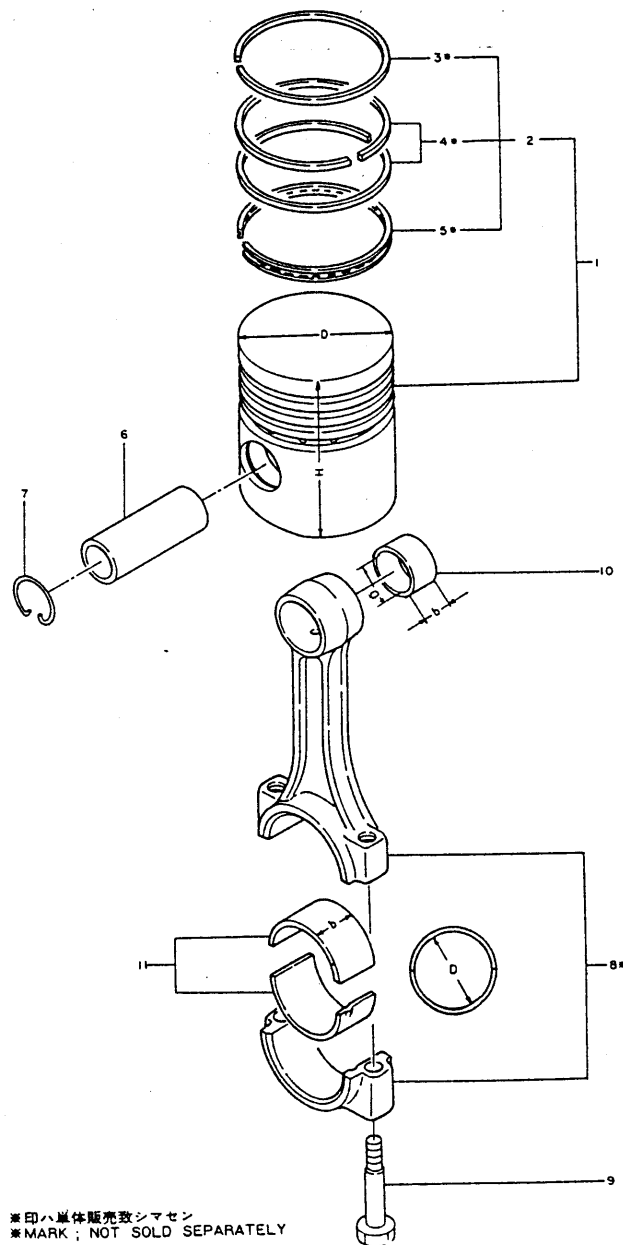
 ※印ハ単体販売致シマセン  
 ※MARK: NOT SOLD SEPARATELY

 ★印ハ仕組販売ヲボス  
 ★MARK: SOLD AS ASS'Y

主軸受及ピクランク軸  
MAIN BEARING & CRANK SHAFT



主軸受及ピクランク軸 MAIN BEARING & CRANK SHAFT						部品コード SECTION CODE	
						21	
図番 ITEM	品 名 PART NAME	部 品 番 号 PART NO.	1台分個数 Q'TY		互換性 INTERCHANGEABILITY	販売単位 UNIT	備 考 REMARKS
			3 T 84	3 T 80			
②⑥	六角ボルト M10×50 BOLT	26112-100501	4				中間主軸受剛上下締付用 Middle m.b. housing tightening
	M10×45	26112-100451		4			
②⑦	六角ボルト M10×25 BOLT	26117-100252	5	5			主軸受剛取付用 M.b. housing fitting
②⑧	バネ座金 10 SPRING WASHER	22212-100000	5	5			主軸受剛取付用 M.b. housing fitting
②⑨	平行ピン 6×14 PARALLEL PIN	22312-060140	4	4			中間主軸受剛用 Middle m.b. housing
	M10×45						



※印ハ単体販売致シマセン  
 ※MARK: NOT SOLD SEPARATELY

ピストン及ビ連接棒  
 PISTON & CONNECTING ROD

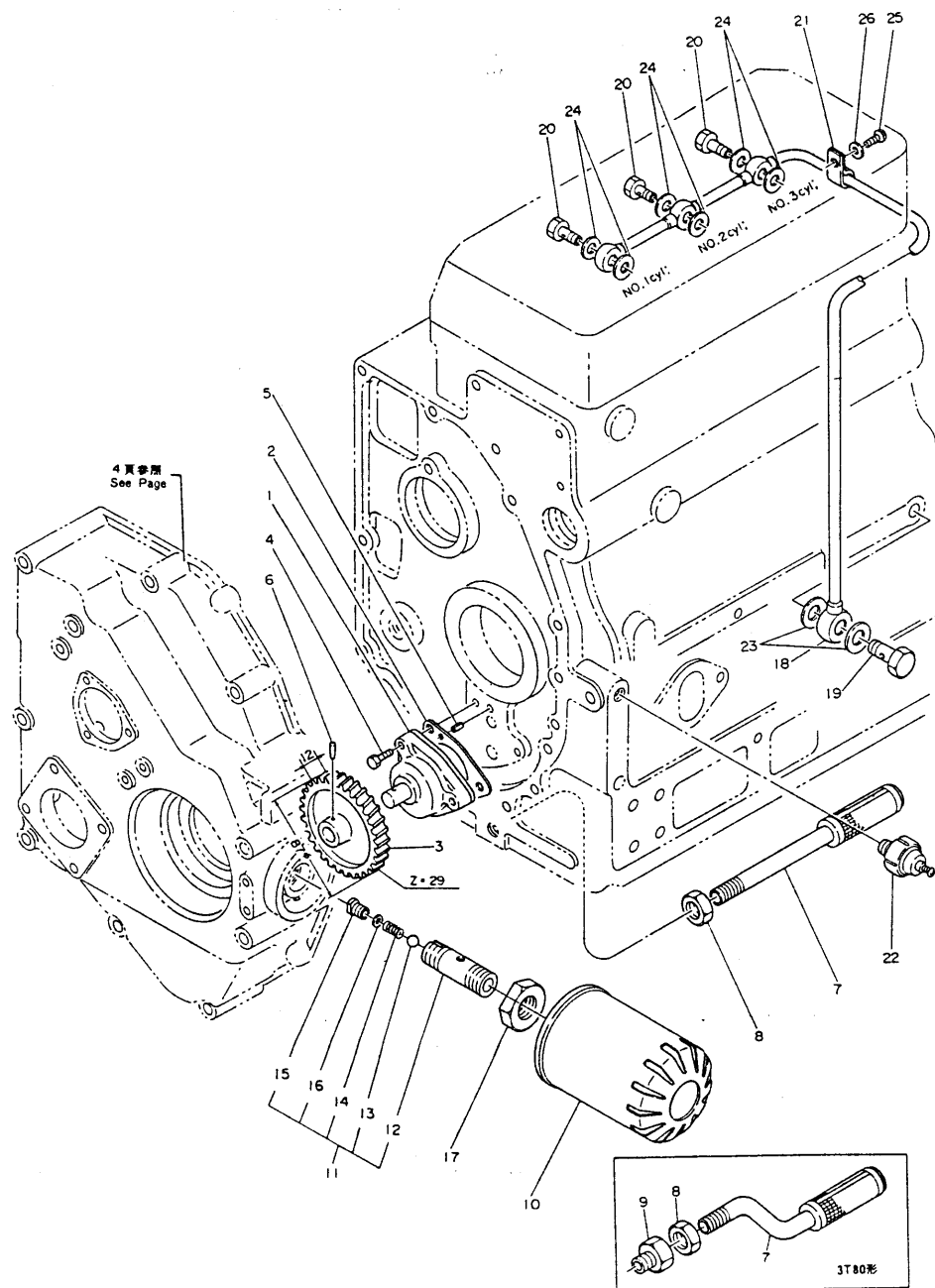
部分コード  
 SECTION CODE

22・23

図番 ITEM	品 名 PART NAME	部 品 番 号 PART NO.	1台分個数 Q'TY		互換性 INTERCHANGEABILITY	販売単位 UNIT	備 考 REMARKS
			3 T 84	3 T 80			
①	ピストン (リング付) PISTON, w/ ring	721250-22720	3				今後、新規ピストン部品コードハ7種 コードニテ選別シマス 含 Inc. 3-5 D=84φ H=90.3 含 Inc. 3-5 D=80φ H=80
		124160-22090		3			
②	リングセット RING SET	721250-22500	3				含 Inc. 3-5
		704300-22500		3			含 Inc. 3-5
③	ピストンリング (NO.1) PISTON RING	※	3				121250-22110
		※		3			104300-22110
④	ピストンリング (NO.2,3) PISTON RING	※	6				121250-22100
		※		6			103288-22100
⑤	オイルリング OIL RING	※	3				121250-22200
		※		3			104300-22200
⑥	ピストンピン PISTON PIN	101704-22300	3				
		103338-22300		3			
⑦	ピストンピン止輪 CIRCLIP	104600-22400	6				
		103338-22400		6			
	連接棒仕組 CONNECT. ROD ASS'Y	724450-23100	3				含 Inc. 8-11
		724160-23100		3			含 Inc. 8-11
⑧	連接棒 CONNECT. ROD	※	3				124450-23010 仕組ニテ注文願イマス Please order as ass'y.
		※		3			124160-23010 仕組ニテ注文願イマス Please order as ass'y.
⑨	連接棒取付ボルト BOLT, connect. rod	124450-23200	6				
		104500-23201		6			
⑩	ピストンピンメタル PISTON PIN METAL	124450-23100	3				D=30φ b=32
		124160-23100		3			D=26φ b=30
⑪	クランクピンメタル CRANK PIN METAL	124450-23300	3				D=54φ b=25.5
		124160-23300		3			D=50φ b=21.5

※印ハ単体販売致シマセン  
 ※MARK: NOT SOLD SEPARATELY

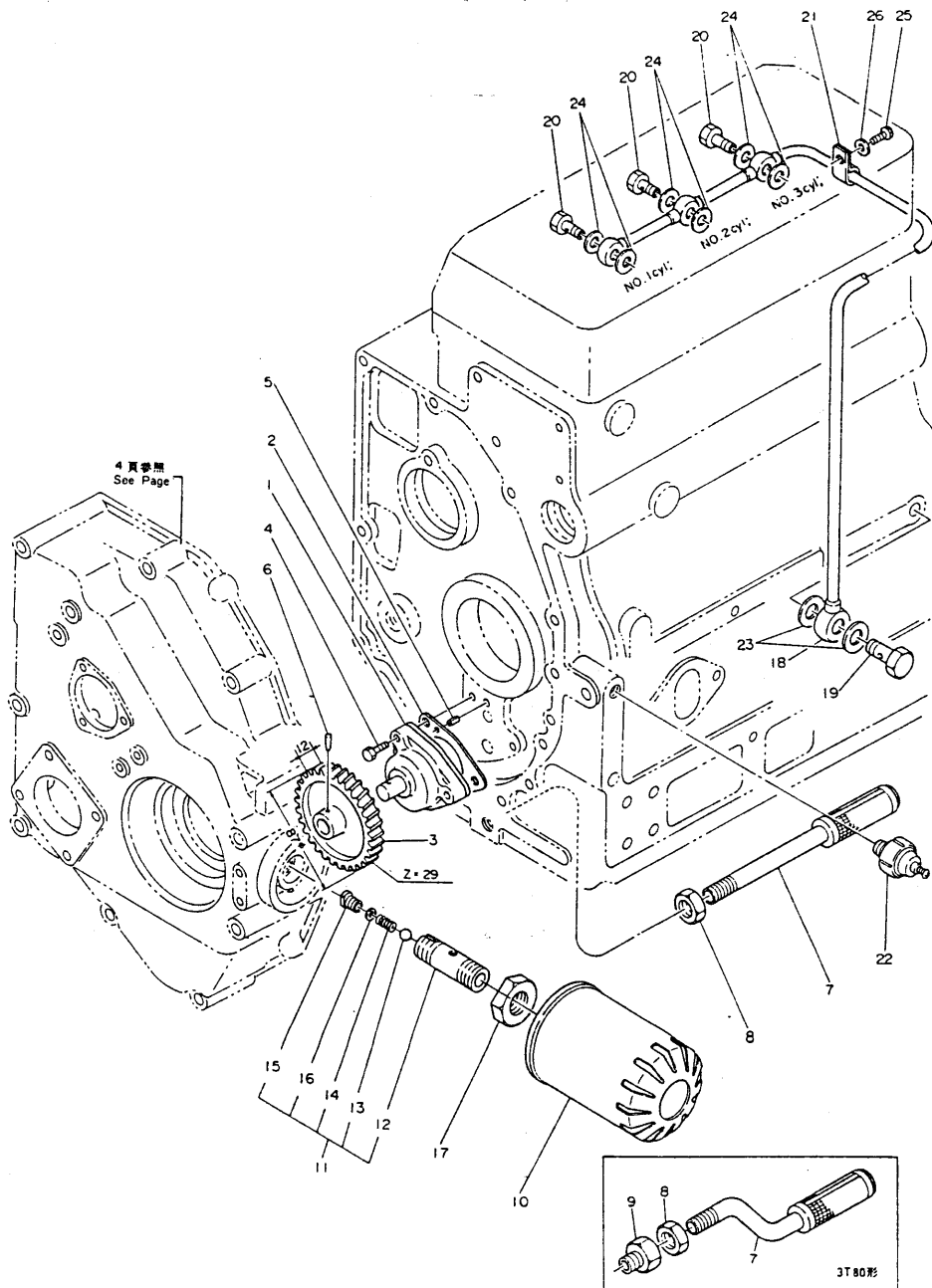
★印ハ仕組販売ヲ示ス  
 ★MARK: SOLD IN ASS'Y


 潤滑油系統  
 LUBRICATING OIL SYSEM

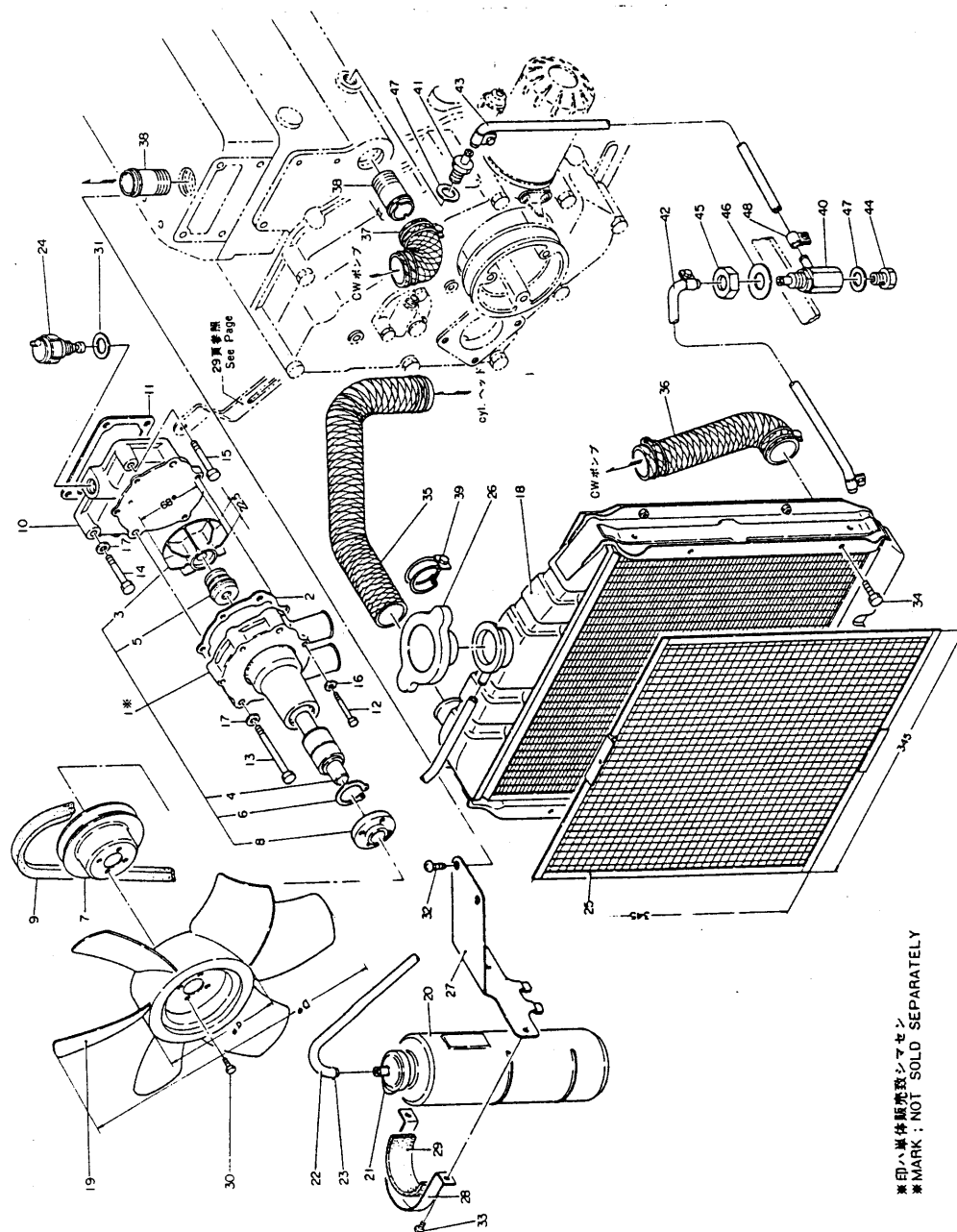
 部分コード  
 SECTION CODE

32・35・39

図番 ITEM	品名 PART NAME	部品番号 PART NO.	1台分個数 Q'TY		交換 性	販売 単位	備考 REMARKS
			3 T 84	3 T 80			
①	潤滑油ポンプ仕組 LUB. OIL PUMP ASS'Y	721250-32700	1	1			3 Inc. 3・5・6
②	トロコイドポンプ用パッキン PACKING	124450-32020	1	1			
③	トロコイドポンプ駆動歯車 DRIVING GEAR	121250-32201	1	1			
④	六角ボルト M6×22 BOLT	26112-060222	3	3			ポンプ本体取付用 Pump body fitting
⑤	スプリングピン 4AW×12 SPRING PIN	22351-004012	1	1			
⑥	テーパピン 3×22 TAPER PIN	22322-030220	1	1			ポンプ駆動歯車用 Pump driv. gear
⑦	潤滑油吸入管 LUB. OIL INLET PIPE	121250-35090	1	1			
⑧	潤滑油吸入管締付ナット PF 1/4 NUT, pipe tightening	124450-35070	1	1			
⑨	潤滑油吸入管取付金具 SET PIECE, inlet pipe	121150-35100	1	1			
⑩	オイルフィルタ OIL FILTER	124550-35110	1	1			
⑪	潤滑油圧力調整弁 VALVE, lub. oil press. control	121250-35300	1	1			3 Inc. 12-16
⑫	潤滑油圧力調整弁本体 VALVE BODY	121250-35310	1	1			
⑬	鋼球 5/16 STEEL BALL	24190-100001	1	1			
⑭	潤滑油圧力調整バネ SPRING, lub. oil press. control	121250-35320	1	1			
⑮	調整バネ押エ RETAINER, spring	121250-35330	1	1			
⑯	潤滑油圧力調整シム SHIM, lub. oil press. control	121250-35340	1	1			
⑰	潤滑油圧力調整弁本体締付ナット NUT, control valve body	124450-35350	1	1			
⑱	潤滑油管 LUB. OIL PIPE	121250-39200	1	1			
⑲	管継手ボルト BOLT, pipe joint	124160-39140	1	1			
⑳	管継手ボルト BOLT, pipe joint	101147-59810	3	3			
㉑	振れ止め金具 CLIP	124450-39240	1	1			
㉒	油圧スイッチ SWITCH, oil press.	121250-39450	1	1			
㉓	パッキン 10 PACKING	23414-100000	2	2			管継手ボルト用 Pipe joint bolt



潤滑油系統 LUBRICATING OIL SYSEM						部分コード SECTION CODE	
						39	
図番 ITEM	品名 PART NAME	部品番号 PART NO.	1台分個数 Q'TY		互換性 INTERCHANGE NABILITY	販売単位 UNIT	備考 REMARKS
			3 T 84	3 T 80			
②④	パッキン 8 PACKING	23414-080000	6	6			管継手ボルト用 Pipe joint bolt
②⑤	十字穴付ナベ小ネジ M 8×10 PLUS SCREW	26557-080102	1				
②⑥	平座金(ミガキ丸・1種・メッキ) 8 WASHER	22137-080000	1				

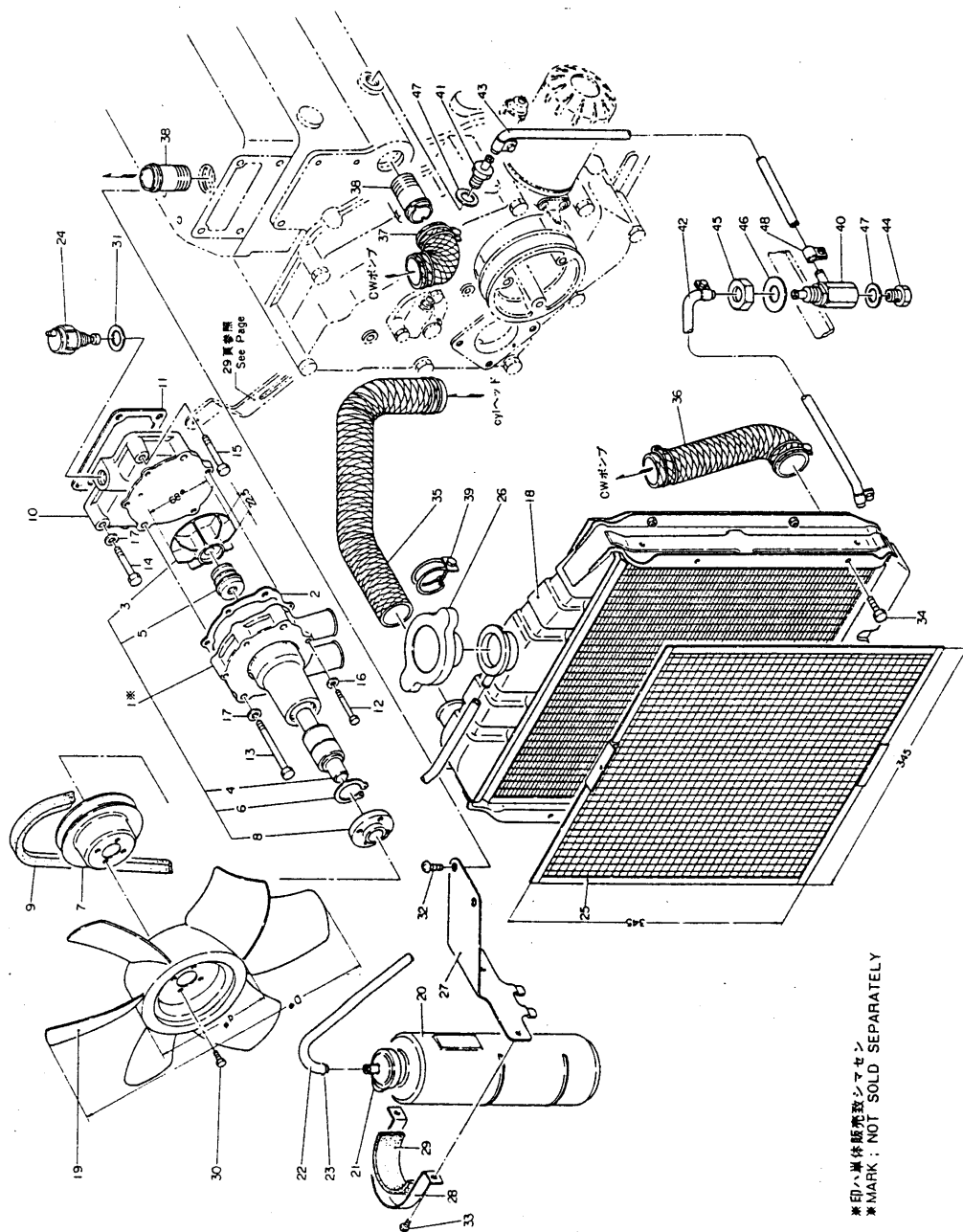


※印ハ単体販売致シマセン  
※ MARK ; NOT SOLD SEPARATELY

冷却水系統 COOLING WATER SYSTEM							部分コード SECTION CODE	
							42・44	
図番 ITEM	品名 PART NAME	部品番号 PART NO.	1台分数量 Q'TY		互換性 INTERCHANGEABILITY	販売単位 UNIT	備考 REMARKS	
			3 T 84	3 T 80				
★	冷却水ポンプ仕組 C.W. PUMP ASS'Y	721250-42700	1	1			※ Inc. 1・3・6・8	
①	冷却水ポンプ本体 PUMP BODY	※	1	1			121250-42030 仕組ニテ注文願イマス Please order as ass'y.	
②	パッキン PACKING	124750-42050	1	1				
③	冷却水ポンプ羽根車 IMPELLER, c. w pump	121250-42200	1	1				
④	冷却水ポンプ軸 SHAFT, c. w pump	124250-42240	1	1				
⑤	冷却水ポンプ軸用メカニカルシール MECHANICAL SEAL	124250-42350	1	1				
⑥	冷却水ポンプ軸用止メ輪 CIRCLIP	124250-42170	1	1				
⑦	冷却水ポンプ駆動用Vプーリー V-PULLEY, c. w pump driving	124750-42350	1	1				
⑧	Vプーリー取付フランジ FLANGE, v-pulley	124550-42260	1	1				
⑨	冷却ファン駆動用Vベルト V-BELT, cooling fan driving	124240-42291	1				A #537	
		121150-42290		1			A #536	
⑩	冷却水ポンプ取付台 MOUNT, c. w. pump	121250-42120	1	1				
⑪	ポンプ取付台パッキン PACKING	124450-44410	1	1				
⑫	六角ボルト M 6 × 38 BOLT	26116-060382	4	4			ポンプ本体取付用 Pump body fitting	
⑬	六角ボルト M 8 × 70 BOLT	26116-080702	2	2			ポンプ、ポンプ取付台共締め用 Pump, Mount set-tightening	
⑭	六角ボルト M 8 × 40 BOLT	26116-080402	1	1			ポンプ取付台取付用 Pump mount fitting	
⑮	六角ボルト M 8 × 45 BOLT	26116-080452	1	1			ポンプ取付台、ベルトアジャスタ共締め用 Mount, Belt adjuster set-tightening	
⑯	平座金(小形丸メッキ) 6 WASHER	22117-060000	4	4			ポンプ本体用 Pump body	
⑰	平座金(小形丸メッキ) 8 WASHER	22117-080000	3	3			ポンプ本体用-2 ポンプ取付台用-1 Pump body - 2 Pump mount - 1	
⑱	ラジエータ RADIATOR	121250-44500	1	1				
⑲	ファンブレード FAN BLADE	121250-44740	1				d = 120φ D = 325φ	
		124251-44740	-	1			d = 120φ D = 300	
⑳	ラジエータ用サブタンク SUB TANK, radiator	124450-44510	1	1				
㉑	キャップ CAP	124450-44530	1	1				
㉒	ビニール管 7 × 230 VINYL PIPE	23061-070230	1	1				

※印ハ単体販売致シマセン  
※ MARK ; NOT SOLD SEPARATELY

★印ハ仕組販売ラ示ス  
★ MARK ; SOLD IN ASS'Y

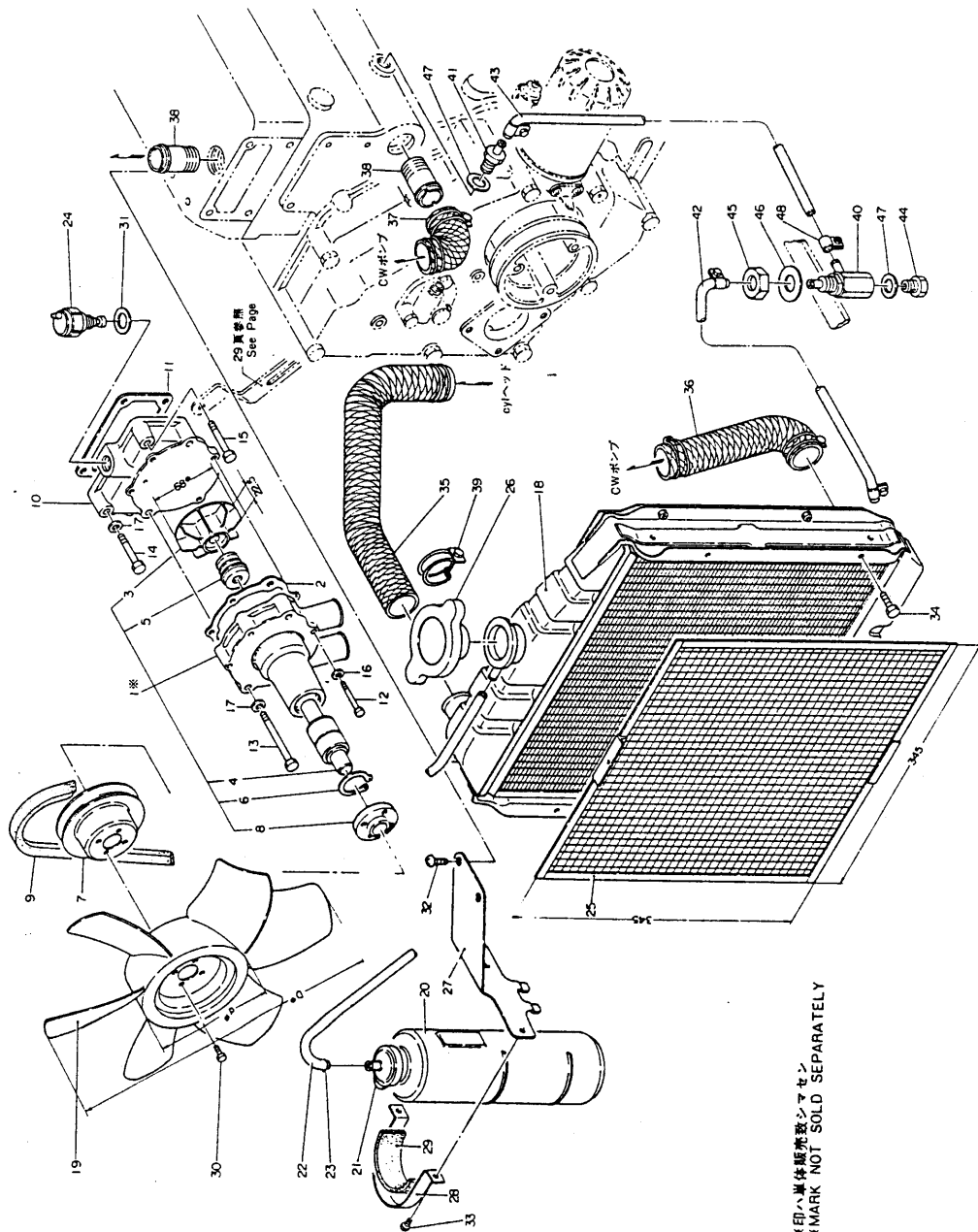


\*印ノ部品は別売品ニシテ  
\*MARK: NOT SOLD SEPARATELY

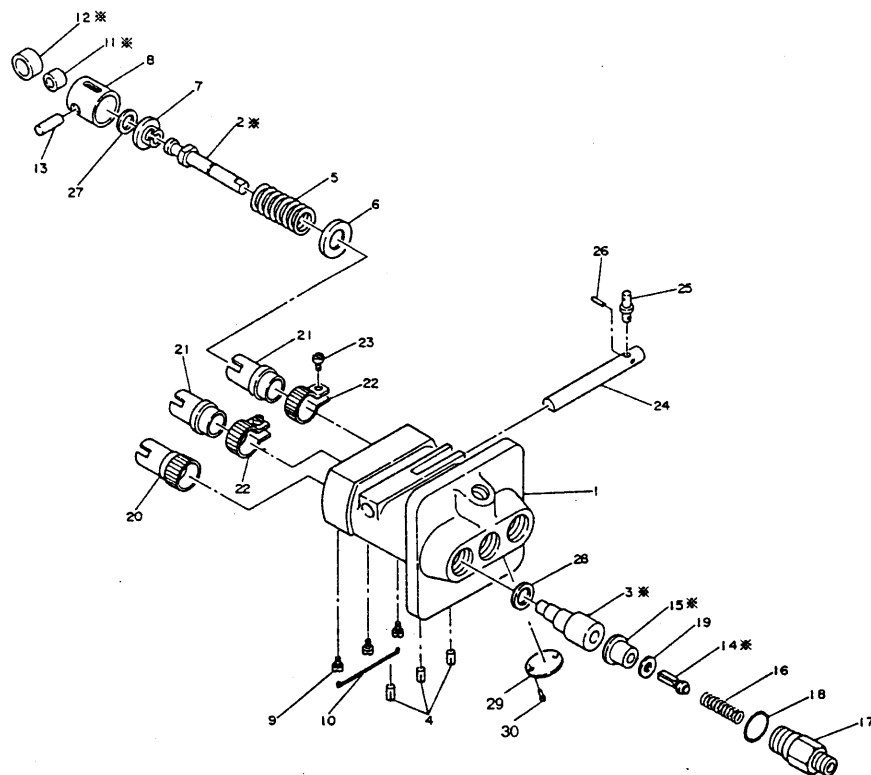
冷却水系統 COOLING WATER SYSTEM						部分コード SECTION CODE	
						44・49	
図番 ITEM	品名 PART NAME	部品番号 PART NO.	1台分個数 Q'TY		互換性	販売単位 UNIT	備考 REMARKS
			3 T 84	3 T 80			
23	冷却水オーバーフローパイプ押エ RETAINER, c. w overflow pipe	124450-44560	1	1			
24	水温検出器 SENSOR	121250-44900	1	1			ON...110°C, OFF...102°C DC12V, 7A
25	ラジエータ防塵網 DUST-PROOF NET	121250-44580	1	1			
26	ラジエータキャップ CAP, radiator	124450-44590	1	1			
27	サブタンク取付台 MOUNT, sub tank	121250-44550	1	1			
28	サブタンクバンド BAND, sub tank	194151-61161	1	1			
29	バンドクッション CUSHION	194151-61170	1	1			
30	六角ボルト M 6×12 BOLT	26117-060122	4	4			ファンブレード、駆動Vプーリー共適用 Fan blade, V-pulley Set-tightening
31	パッキン 16 PACKING	23414-160000	1	1			温度検出器用 Sensor
32	十字穴付ナベ小ネジ M 8×10 PLUS SCREW	26557-080102	2	2			サブタンク取付台取付用 Sub. tank mount fitting
33	十字穴付ナベ小ネジ M 6×12 PLUS SCREW	26557-060122	2	2			サブタンクバンド取付用 Sub. tank band fitting
34	六角ボルト M 8×12 BOLT	26117-080122	4	4			ラジエーター取付用 Radiator fitting
35	冷却水管 (ヘッド→ラジエータ) C. W PIPE (head→radiator)	121250-49010	1	1			
36	冷却水管 (ラジエーター→ポンプ) C. W PIPE (radiator→pump)	121250-49020	1				
		121150-49020		1			
37	冷却水管 (ポンプ→ブロック) C. W PIPE (pump→block)	121250-49030	1				
		121150-49030		1			
38	冷却水管継手 JOINT, c. w. pipe	124160-49480	2	2			
39	ホースバンド 38 HOSE BAND	23010-038000	6	6			冷却水管締付用 C. W. P. tightening
40	三方コック本体 3-WAY COCK BODY	121250-49100	1	1			
41	水抜パイプ継手 DRAIN P. JOINT	121250-49110	1	1			シリンダブロックニ取付 Fixed on cyl. block
42	水抜パイプ(ラジエーター→三方コック) DRAIN PIPE(radiator→3-way cock)	121250-49150	+	+			3/8φ×200 121250-49160ヲ供給シテマス 121250-49160; supplied
43	水抜パイプ(ブロック→三方コック) DRAIN PIPE(block→3-way cock)	121250-49160	1	1	C		3/8φ×360 材質ハ名古屋ゴム製"OC710-A1" Materials:Nagoya-Gum made
44	六角頭付プラグ M14×1.5 PLUG	121250-49120	1	1			
45	六角止メナット(細) M16×1.5 LOCK NUT	26777-160002	1	1			三方コック取付用 3-way cock fitting



冷却水系統  
COOLING WATER SYSTEM



冷 却 水 系 統 COOLING WATER SYSTEM						部分コード SECTION CODE	
						49	
図番 ITEM	品 名 PART NAME	部 品 番 号 PART NO.	1台分個数 Q'TY		互 換 性 INTERCHANGE ABILITY	販 売 単 位 UNIT	備 考 REMARKS
			3 T	3 T			
④6	平座金 16 WASHER	22117-160000	1	1			三方コック取付用 3-way cock fitting
④7	パッキン(丸銅) 14 PACKING	124450-01980	2	2			六角頭付プラグ用-1 六角パイプ継手用-1 Plug - 1 Drain pipe joint - 1
④8	ホースバンド HOSE BAND	124460-59050	4	4			



※印ハ単体販売致シマセン  
※MARK: NOT SOLD SEPARATELY

燃料噴射ポンプ  
FUEL INJECTION PUMP

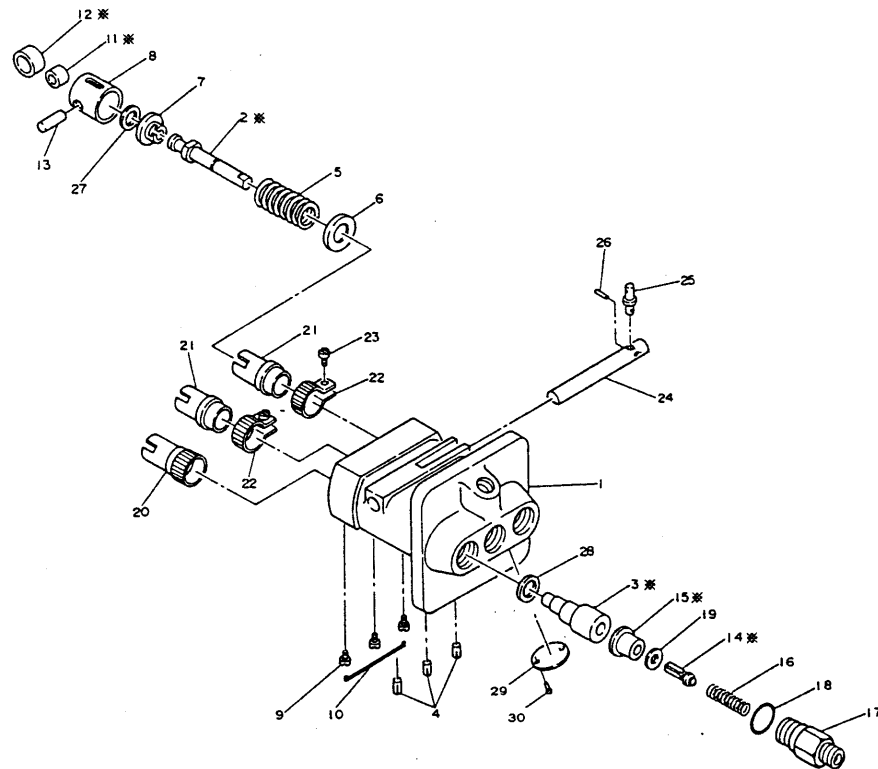
部分コード  
SECTION CODE

51

図番 ITEM	品 名 PART NAME	部 品 番 号 PART NO.	1台分個数 Q'TY		互換 性	販売 単位	備 考 REMARKS
			3 T 84	3 T 80			
★	燃料噴射ポンプ仕組 F. INJECTION PUMP ASS'Y	721250-51700	1				※ 1-28 Inc.
		721150-51700		1			
①	燃料噴射ポンプ本体 PUMP BODY	※	1	1			121150-51010 仕組ニテ注文願イマス Please order as ass'y.
★	プランジャバレル 仕組 PLUNGER BARREL ASS'Y	124240-51100	3	3			※ 2-3 Inc.
②	プランジャ PLUNGER	※	3	3			124240-51130 仕組ニテ注文願イマス Please order as ass'y.
③	プランジャバレル BARREL	※	3	3			124240-51120 仕組ニテ注文願イマス Please order as ass'y.
④	プランジャバレル廻り止メピン LOCK PIN	103854-51251	3	3			
⑤	プランジャスプリング SPRING	174307-51190	3	3			
⑥	プランジャスプリング受金 SUPPORTER	174307-51170	3	3			
⑦	プランジャスプリング下部受金 LOWER SUPPORTER	174307-51180	3	3			
⑧	プランジャガイド PLUNGER GUIDE	124550-51200	3	3			
⑨	プランジャガイド廻り止メ LOCKER	174307-51450	3	3			
⑩	プランジャガイド廻り止メピン LOCK PIN	121150-51460	1	1			
★	ローラ 仕組 ROLLER ASS'Y	711100-51540	3	3			※ 11-12 Inc.
⑪	プランジャガイドローラ (内側) ROLLER, plunger guide (inside)	※	3	3			111100-51210 仕組ニテ注文願イマス Please order as ass'y.
⑫	プランジャガイドローラ (外側) ROLLER, plunger guide (outside)	※	3	3			111100-51220 仕組ニテ注文願イマス Please order as ass'y.
⑬	プランジャガイドローラピン PIN	174100-54120	3	3			
★	デリバリーバルブ 仕組 DELIVERY VALVE SEAT ASS'Y	124550-51301	3	3			※ 14-15 Inc.
⑭	デリバリーバルブ DELIVERY VALVE	※	3	3			124240-51300 仕組ニテ注文願イマス Please order as ass'y.
⑮	デリバリーバルブシート SEAT	※	3	3			124550-51310 仕組ニテ注文願イマス Please order as ass'y.
⑯	デリバリーバルブスプリング SPRING	124550-51320	3	3			
⑰	デリバリーバルブホルダー HOLDER	124550-51341	3	3			
⑱	デリバリーバルブ用Oリング(P15 2種) O-RING	124550-51370	3	3			
⑲	デリバリーバルブシートバック PACKING	124550-51350	3	3			
⑳	燃料加減輪 (甲) RING, fuel control	174307-51510	1	1			

※印ハ単体販売致シマセン

★印ハ仕組販売ヲ示ス



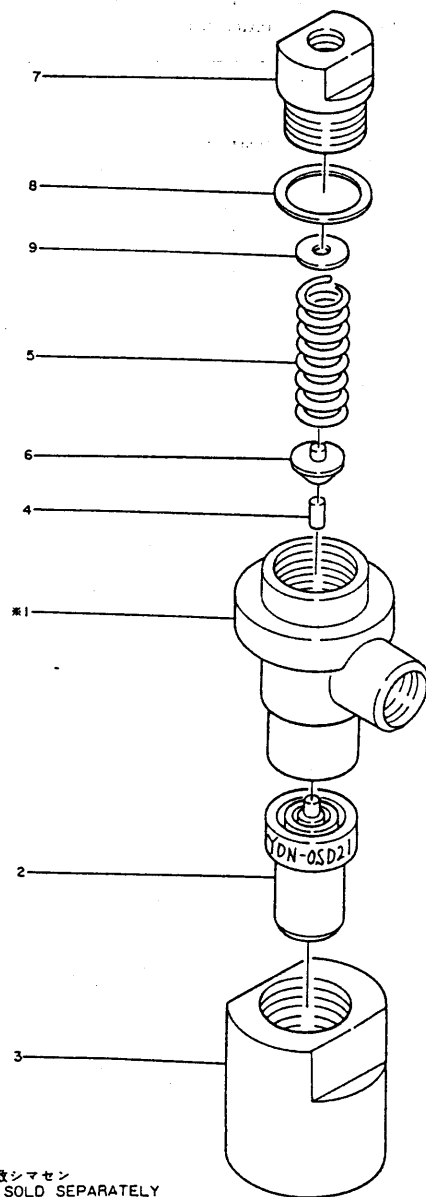
※印ハ単体販売致シマセン  
 ※ MARK ; NOT SOLD SEPARATELY

燃料噴射ポンプ  
 FUEL INJECTION PUMP

部分コード  
 SECTION CODE

図番 ITEM	品 名 PART NAME	部 品 番 号 PART NO.	1台分個数 Q'TY		互換性 INTERCHANGEABILITY	販売単位 UNIT	備 考 REMARKS
			3 T 84	3 T 80			
②①	燃料加減輪 (乙) RING, fuel control	174307-51550	2	2			
②②	燃料加減歯輪 RING, fuel control, w/teeth	174307-51560	2	2			
②③	燃料加減歯輪止メネジ SET SCREW	122117-51560	2	2			
②④	燃料加減ラック RACK, fuel control	121150-51500	1	1			
②⑤	燃料加減ラックピン PIN	124240-51550	1	1			
②⑥	燃料加減ラック止メ金 LOCKER	124550-51590	1	1			
②⑦	プランジャ位置調整シム ADJUST. SHIM ASS'Y, plunger (t = 0.1)	174307-51700	3	3			174307-51710
	t = 0.2	※	3	3			174307-51720
②⑧	プランジャバレルパッキン PACKING, plunger barrel	174307-51270	3	3			
②⑨	燃料ポンプ銘板 PLATE	※	1				121250-51921
		※		1			121150-51921
③⑩	小形丸リベット 2.3×3	22624-230030	2	2			

燃料噴射弁  
FUEL INJECTION VALVE

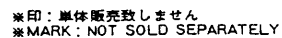


※印ハ単体販売致シマセン  
※MARK: NOT SOLD SEPARATELY

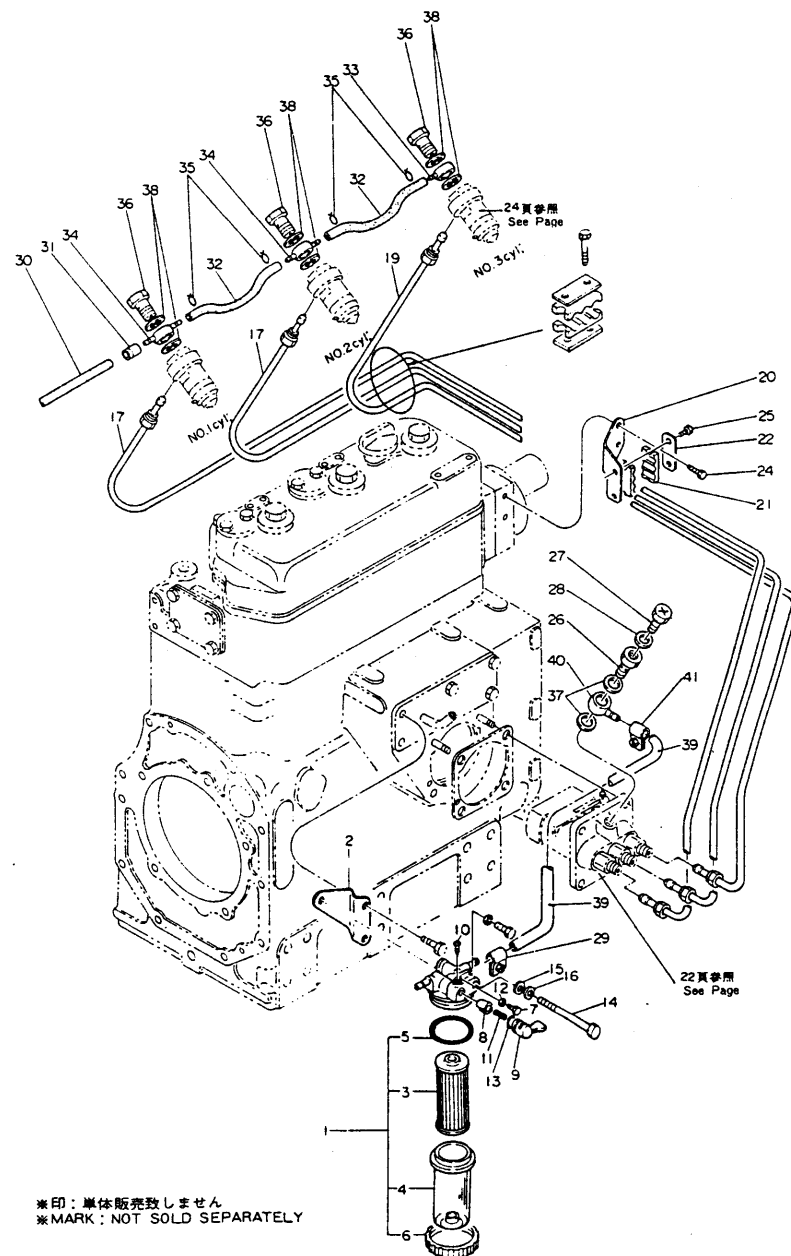
燃 料 噴 射 弁 FUEL INJECTION VALVE							部分コード SECTION CODE	
							53	
図番 ITEM	品 名 PART NAME	部 品 番 号 PART NO.	1台分個数 QTY		互換性 INTERCHANGEABILITY	販売単位 UNIT	備 考 REMARKS	
			3 T 84	3 T 80				
★	燃料噴射弁仕組 F. INJECTION VALVE ASS'Y	724770-53100	3				全 1-9 噴射圧 160kg/cm <sup>2</sup> Injection press. 全 1-9 噴射圧 160kg/cm <sup>2</sup> Injection press.	
		721150-53100		3				
①	燃料弁本体 F. VALVE, BODY	※	3				103854-53100 仕組ニテ注文願イマス Please order as ass'y. 103854-53100	
		※		3				
②	ノズル NOZZLE	124770-53000	3	3				
③	燃料弁締付ナット NUT, f. valve	104900-53080	3					
		104300-53080		3				
④	インタスピンドル INTER SPINDLE	113200-53110	3	3				
⑤	ノズルスプリング NOZZLE SPRING	103854-53120	3	3				
⑥	燃料弁バネ受 SPRING SHOE	113200-53120	3	3				
⑦	燃料弁スプリング押エ SPRING RETAINER	103854-53180	3	3				
⑧	スプリング押エパッキン PACKING, retainer	172100-53200	3	3				
⑨	ノズルスプリング調整板 ADJUST. PLATE, spring	110250-53150	3	3				t=0.1, 0.2, 0.3, 0.5

※印ハ単体販売致シマセン  
※MARK: NOT SOLD SEPARATELY

★印ハ仕組販売ヲ示ス  
★MARK: SOLD IN ASS'Y



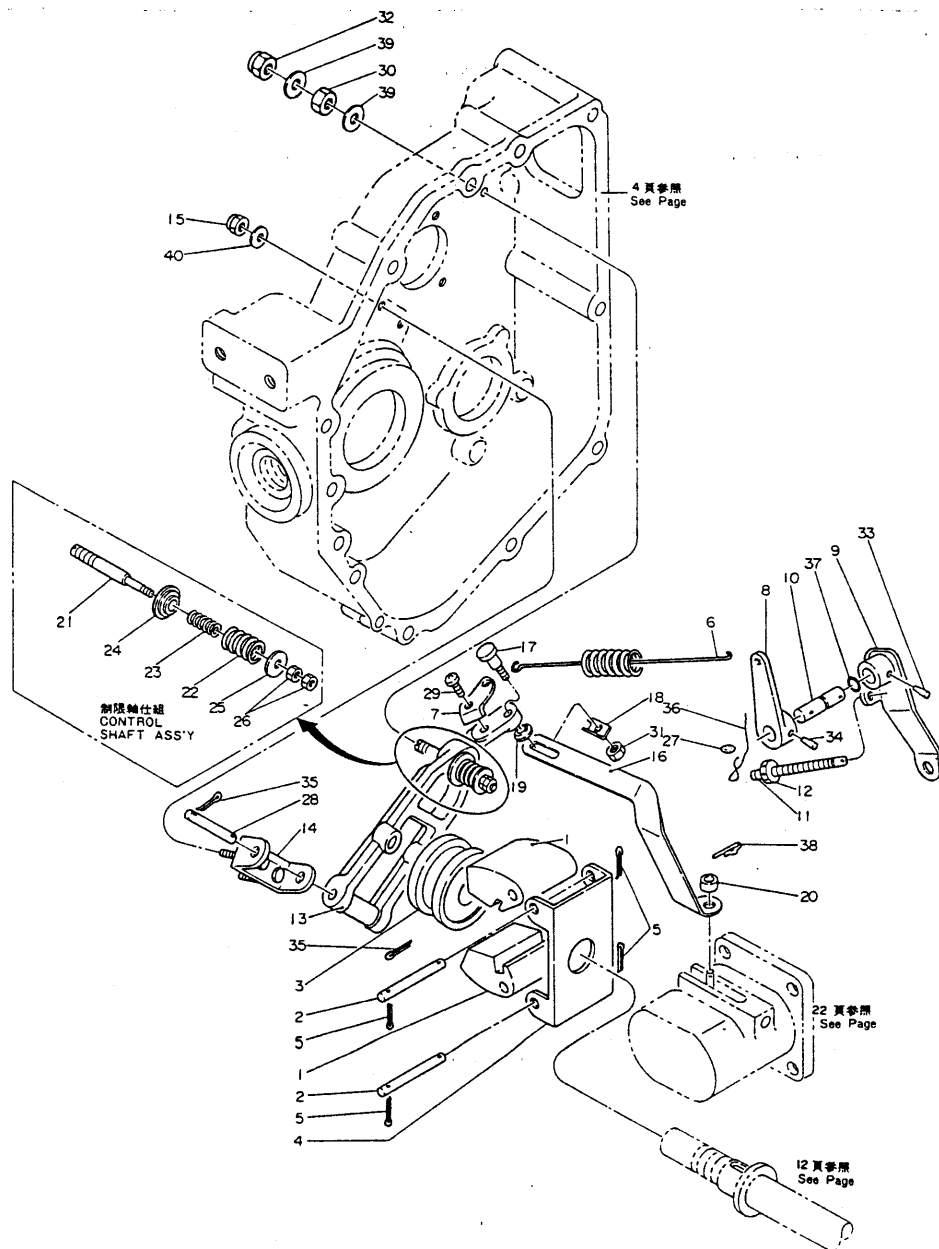
図番 ITEM	品 名 PART NAME	部 品 番 号 PART NO.	1台分個数 Q'TY		互 換 性	取 替 性	販 売 単 位	備 考 REMARKS
			3 T 84	3 T 80				
①	燃料コシ器仕組 F. O. FILTER ASS'Y	121250-55600	1	1				① Inc. 3-6
②	燃料コシ器取付台 MOUNT	121250-55610	1	1				
③	燃料コシ器エレメント ELEMENT	124550-55700	1	1				
④	燃料コシ器オオイ COVER	124550-55510	1	1				
⑤	燃料コシ器パッキン PACKING	102103-55520	1	1				
⑥	燃料コシ器リテーニングリング RETAINING RING	110250-55610	1	1				
⑦	燃料コシ器空気抜プラグ AIR-VENT PLUG	101720-55750	2	2				
⑧	テーパバルブ TAPER VALVE	104200-55320	1	1				
⑨	燃料コックハンドル HANDLE, fuel cock	104200-55340	1	1				
⑩	ハンドル用止メ小ネジ SET SCREW, handle	104200-55750	1	1				
⑪	バルブスプリング VALVE SPRING	104200-55330	1	1				
⑫	パッキン(丸ナイロン) 6 PACKING	23418-060000	2	2				空気抜プラグ用 Air-vent plug
⑬	Oリング(1種A) P10A- O-RING	24311-240100	1	1				コックレバー用 Cock lever
⑭	六角ボルト M 8×65 BOLT	26117-080652	1	1				
⑮	平座金 8 WASHER	22117-080000	1	1				コシ器取付用 Strainer fitting
⑯	バネ座金 8 SPRING WASHER	22212-080000	1	1				
⑰	第1 気筒側燃料噴射管 F. INJECTION PUMP, NO.1	121250-59810	1					
		121150-59810		1				
⑱	第2 気筒側燃料噴射管 F. INJECTION PUMP, NO.2	121250-59820	1					
		121150-59820		1				
⑲	第3 気筒側燃料噴射管 F. INJECTION PUMP, NO.3	121250-59830	1					
		121150-59830		1				
㉔	燃料噴射管振レ止メ台 (A) MOUNT, f. i. pipe clip	121250-59850	1	1				
㉕	燃料噴射管振レ止メ CLIP	123325-59100	2	2				
㉖	振レ止メカバー COVER	123325-59110	2	2				



\*印：単体販売致しません  
\*MARK: NOT SOLD SEPARATELY

燃 料 油 系 統 FUEL OIL SYSTEM						部分コード SECTION CODE	
						55・59	
図番 ITEM	品 名 PART NAME	部 品 番 号 PART NO.	1台分個数 Q'TY		互換性 INTERCHANGE 性	販売単位 UNIT	備 考 REMARKS
			3 T 84	3 T 80			
23	燃料噴射管振れ止め台 (B) MOUNT, f.i. pipe clip	121250-59860	1	1			
24	六角ボルト M 6×10 BOLT	26117-060102	2	2			振れ止め台取付用 Clip mount fitting
25	六角ボルト M 6×16 BOLT	26117-060162	4	4			
26	管継手ボルト (空気抜穴付) BOLT, pipe joint	124060-59390	1	1			
27	空気抜プラグ AIR-VENT PLUG	111154-51900	1	1			
28	空気抜プラグパッキン PACKING	43400-500390	1	1			
29	ホースバンド HOSE BAND	124460-59060	1	1			コシ器側 Strainer side
30	燃料戻油管 FUEL RETURN OIL PIPE	121250-59500	1	1			※ 30-35 inc.
31	燃料戻油管 (ノズル〜タンク) F. RETURN O. PIPE, nozzle~tank	124550-59560	1	1			
32	燃料戻油管押エ金具 RETAINER	111100-59050	1	1			
33	燃料油管 (ノズル〜ノズル) F. O. PIPE, nozzle~nozzle	121250-59550	2	2			3/4"×120
34	球形片口管継手 JOINT, swivel pipe	124550-59030	1	1			
35	球形両口管継手 JOINT, swivel pipe	124550-59090	2	2			
36	燃料戻油管押エスプリング SPRING, f. return o. pipe retainer	121250-59100	4	4			
37	球形管継手ボルト BOLT, joint	101147-59810	3	3			
38	パッキン (丸銅) 12 PACKING	23414-120000	2	2			ポンプ側 Pump side
39	パッキン (丸銅) 8 PACKING	23414-080000	6	6			ノズル側 Nozzle side
★	燃料油管 (コシ器〜ポンプ) F. O. PIPE, strainer~pump	121250-59010	1	1			※ 39-41 inc.
40	燃料油管 (コシ器〜ポンプ) F. O. PIPE, strainer~pump	※	1	1			121250-59080 3/4"×180 仕組ニテ注文願います Please order as ass'y.
41	片口管継手 JOINT, l-end pipe	124250-59260	1	1			
42	ホースバンド HOSE BAND	124460-59050	1	1			
43	燃料噴射管振れ止め (B) CLIP	121250-59860	1	1			

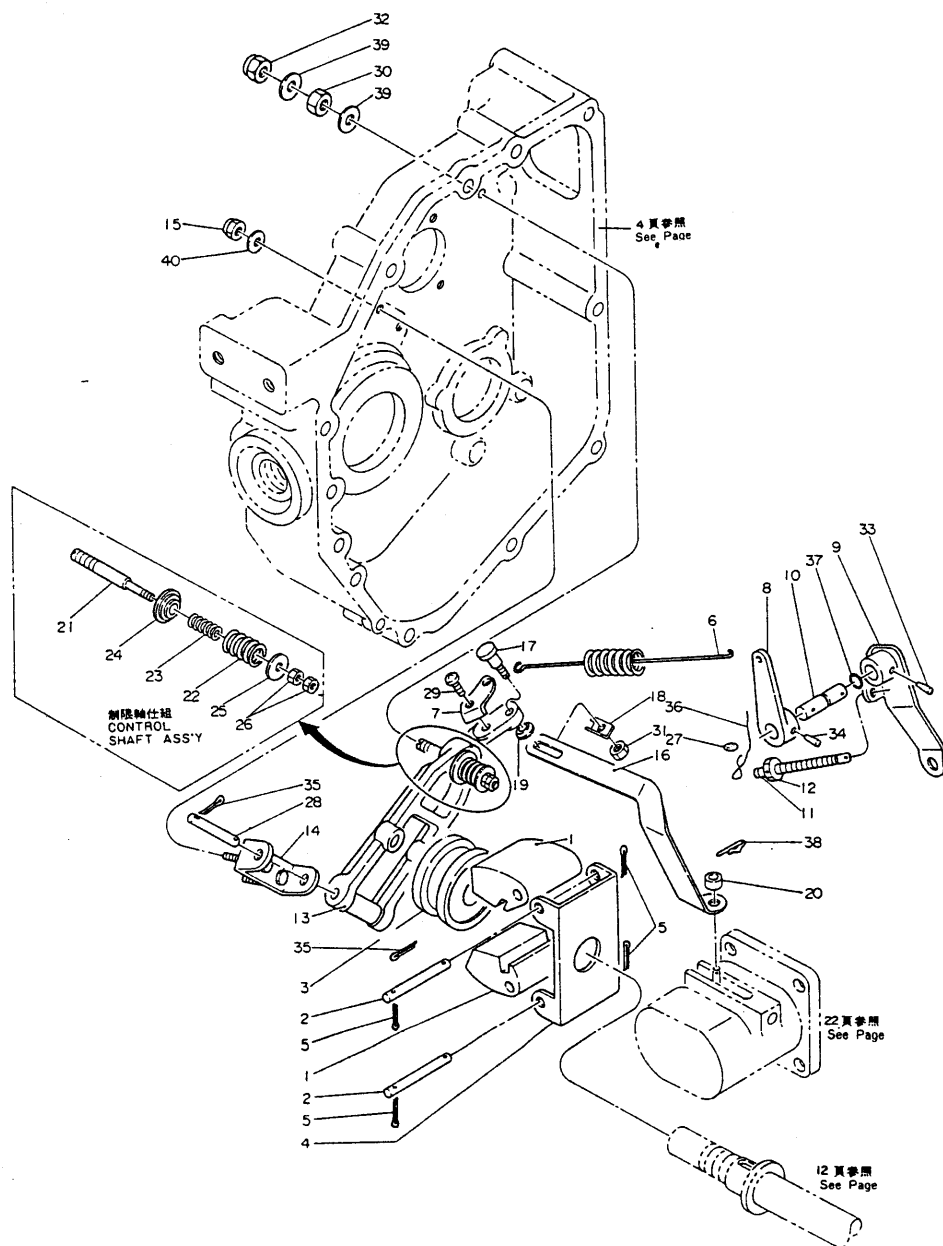
\*印：単体販売致しません  
\*MARK: NOT SOLD SEPARATELY



調 速 装 置  
GOVERNOR EQUIPMENT

部分コード  
SECTION CODE  
61・66

図番 ITEM	品 名 PART NAME	部 品 番 号 PART NO.	1台分個数 Q'TY		互換性	販売単位	備 考 REMARKS
			3 T 84	3 T 80			
★	ガバナウェイトサポート仕組 GOVERNOR WEIGHT SUPPORT ASS'Y	724450-61520	1	1			※ 1・2・4・5
①	ガバナウェイト GOVERNOR WEIGHT	124450-61200	2	2			
②	ガバナウェイトピン GOVERNOR WEIGHT PIN	124450-61220	2	2			
③	ガバナスリーブ GOVERNOR SLEEVE	124550-61600	1	1			
④	ガバナウェイトサポート SUPPORT	124450-61110	1	1			
⑤	割ピン 2×10 COTTER PIN	22411-200100	4	4			ガバナウェイトピン用 Governor weight pin
⑥	レギュレータスプリング REGULATOR SPRING	121250-66010	1				
		121150-66010		1			
⑦	レギュレータスプリング取付金具 SET PIECE, regulator sp.	124450-66460	1	1			
⑧	レギュレータレバー LEVER	124450-66090	1	1			
⑨	レギュレータハンドル HANDLE	124450-66050	1	1			
⑩	レギュレータハンドル軸 SHAFT, handle	124450-66040	1	1			
⑪	レギュレータハンドル調整ボルト BOLT, handle adjust.	103854-66420	1	1			
⑫	穴付六角止メナット SET NUT	124550-66370	1	1			レギュレータハンドル調整ボルト用 Regulator handle adjust. bolt
⑬	ガバナレバー GOVERNOR LEVER	124460-66611	1	1			
⑭	ガバナレバーサポート SUPPORT	124450-66510	1	1			
⑮	ガバナレバーサポート取付用袋ナット CAP NUT, support	124450-66520	2	2			
⑯	ガバナリンク GOVERNOR LINK	121250-66400	1				
		121150-66400		1			
⑰	ガバナリンク連結ネジ CONNECT. SCREW	124450-66411	1	1			
⑱	廻り止メ座金 LOCK WASHER	124460-66440	1	1			
⑲	ガバナリンク締付用間座 SPACER, governor link	124450-66430	1	1			
⑳	ガバナリンク振れ止メ間座 SPACER, governor link clip	124450-66420	1	1			



調 速 装 置  
GOVERNOR EQUIPMENT

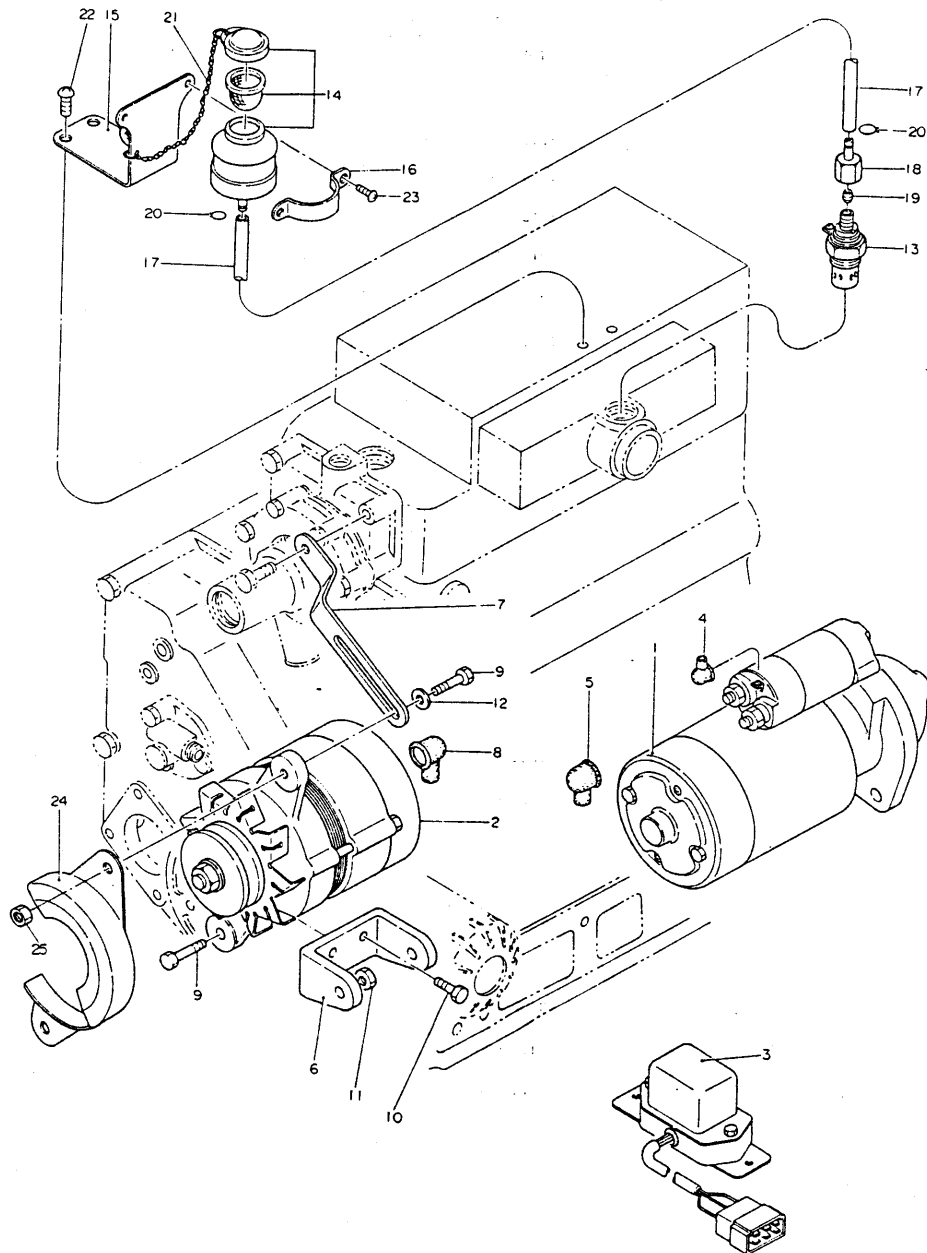
部分コード  
SECTION CODE

66

図番 ITEM	品 名 PART NAME	部 品 番 号 PART NO.	1台分個数 Q'TY		互換性	販売単位 UNIT	備 考 REMARKS
			3 T 84	3 T 80			
★	噴射制限軸 INJECTION CONTROL SHAFT	121250-66800	1	1			☆ 21-26 Inc.
②①	噴射制限軸 INJECTION CONTROL SHAFT	124450-66822	1	1			
②②	噴射制限第1スプリング No.1 SPRING, injection control	121250-66830	1	1			
②③	噴射制限第2スプリング No.2 SPRING	121250-66840	1	1			
②④	噴射制限用当金 (甲) RETAINER	121250-66860	1	1			
②⑤	噴射制限用当金 (乙) RETAINER	121250-66870	1	1			
②⑥	六角止メナット M5×0.8 SET NUT	26751-050002	2	2			
②⑦	封印用鉛 LEAD, sealing	135210-61090	1	1			
②⑧	ガバナレバーピン PIN, governor lever	124450-66550	1	1			
②⑨	十字穴付ナベ小ネジ M6×8 PLUS SCREW	26551-060082	1	1			レギュレータスプリング取付金具取付用 Regulator spring set piece fitting
③⑩	六角止メナット M8 SET NUT	26757-080002	1	1			噴射制限軸取付用 I. control shaft fitting
③⑪	六角止メナット M5×0.8 SET NUT	26751-050002	1	1			ガバナリンク締付用 Governor link tightening
③⑫	高形袋ナット CAP NUT	124460-66860	1	1			噴射制限軸取付用 I. control shaft fitting
③⑬	テーパピン 3×18 TAPER PIN	22322-030180	1	1			レギュレータハンドル用 Regulator handle
③⑭	テーパピン 3×16 TAPER PIN	22322-030160	1	1			レギュレータレバー用 Regulator lever
③⑮	割ピン 2×10 COTTER PIN	22411-200100	2	2			ガバナレバーピン用 Governor lever pin
③⑯	ツツリ線 1 WIRE	22451-100000	1	1			レギュレータハンドル調整ボルト用 Regulator handle adjusting bolt
③⑰	Oリング (1種A) P7 O-RING	24311-000070	1	1			レギュレータハンドル軸用 Regulator handle shaft
③⑱	スナップピン SNAP PIN	22360-060000	1	1			燃料加減ラックピン用 Fuel regulating rack pin
③⑲	パッキン (丸鋼) 8 PACKING	23414-080000	2	2			噴射制限軸用 I. control shaft
④⑩	パッキン (丸鋼) 6 PACKING	23414-060000	2	2			ガバナレバーサポート用 Governor lever support

★印ハ仕組販売ヲ示ス  
★MARK: SOLD IN ASS'Y





電気始動装置及ヒサーモスタート装置  
ELECTRIC STARTING & THERMOSTART EQUIPMENT

部分コード  
SECTION CODE  
77

図番 ITEM	品 名 PART NAME	部 品 番 号 PART NO.	1台分個数 Q'TY		互 換 性	販 売 単 位	備 考 REMARKS
			3 T 84	3 T 80			
①	スターティングモータ START. MOTOR	124250-77010	1	1			
②	AC ジェネレータ AC GENERATOR	124756-77200	1	1			
③	レギュレータ REGULATOR	124550-77710	1	1			
④	S ターミナルカバー S TERMINAL COVER	124550-77020	1	1			
⑤	ターミナルカバー TERMINAL COVER	124550-77030	1	1			
⑥	ジェネレータ用ブラケット BRACKET, generator	124550-77250	1	1			
⑦	ベルトアジャスター BELT ADJUSTOR	121250-77330	1	1			
⑧	AC ジェネレータ用ゴムキャップ CAP, rubber	124550-77040	1	1			
⑨	六角ボルト M 8 × 30 BOLT	26117-080302	3	3			ジェネレータ取付用 Generator fitting
⑩	六角ボルト M 8 × 18 BOLT	26117-080182	2	2			ジェネレータ用ブラケット取付用 Generator bracket fitting
⑪	六角ナット M 8 NUT	26717-080002	2	2			ジェネレータ取付用 Generator fitting
⑫	平座金(ミガキ丸・1種・メッキ) 8 WASHER	22137-080000	1	1			ベルトアジャスター用 Belt adjustor
⑬	サーモスタートプラグ PLUG, thermostart	124450-77910	1	1			
⑭	ヘッダータンク TANK	124460-77802	1	1			
⑮	ヘッダータンク取付金具(甲) SET PIECE (A)	121250-77811	1	1			
⑯	ヘッダータンク取付金具(乙) SET PIECE (B)	124460-77820	1	1			
⑰	サーモスタート用燃料油管 F. O. PIPE, thermostart	121250-77700	1	1			φ6×115
⑱	サーモスタートプラグ側燃料油管継手 F. O. P. JOINT, thermostart plug side	124460-77660	1	1			
⑲	サーモスタート用燃料油管接続金具 CONNECTOR, f. o. p.	124450-77980	1	1			
⑳	油管押エスプリング SPRING, o. p. retaining	124460-77680	2	2			
㉑	クサリ CHAIN	101100-55060	1	1			
㉒	十字穴付ナベ小ネジ M 8 × 10 PLUS SCREW	26557-08102	2	2			ヘッダータンク取付金具(甲)取付用 Tank set piece (A) fitting
㉓	十字穴付ナベ小ネジ M 6 × 8 PLUS SCREW	26557-060082	2	2			ヘッダータンク取付金具(乙)取付用 Tank set piece (B) fitting
㉔	チャージングジェネレータオオイ COVER, charging generator	124460-77210	1	1			
㉕	六角止メナット(メッキ) M 8 SET NUT	26757-080002	1	1			