

**MODEL**  
**2T90**

## 目次 INDEX

<b>01-1</b> シリンダブロック CYLINDER BLOCK	<b>35-1</b> LOコシキ LUBRICATING OIL STRAINER
<b>01-2</b> ギヤケース GEAR HOUSING	<b>39-1</b> LOパイプ LUBRICATING OIL PIPE
<b>02-1</b> メタルドウ MAIN BEARING HOUSING	<b>42-1</b> CWポンプ COOLING WATER PUMP
<b>02-2</b> カムシャフトウケ CAMSHAF HOUSING	<b>44-1</b> ラジエータ RADIATOR
<b>03-2</b> デコンプ DECOMP	<b>49-1</b> CWパイプ COOLING WATER PIPE
<b>07-1</b> シシン POINTER	<b>51-1</b> FOファンシャポンプ FUEL OIL INJECTION PUMP
<b>11-1</b> シリンタヘッド CYLINDER HEAD	<b>53-1</b> FOファンシャベン FUEL OIL INJECTION VALVE
<b>12-1</b> エアークリーナ AIR CLEANER	<b>55-1</b> FOコシキ FUEL OIL STRAINER
<b>13-1</b> サイレンサ SILENCER	<b>59-1</b> FOファンシャパイプ FUEL OIL INJECTION PIPE
<b>14-1</b> カムシャフト CAM SHAFT	<b>59-2</b> FOパイプ FUEL OIL PIPE
<b>21-1</b> クランクシャフト CRANK SHAFT	<b>61-1</b> ガバナクドウ GOVERNOR DRIVING
<b>22-1</b> ピストン PISTON	<b>66-1</b> ソウジュウソウチ CONTROL DEVICE
<b>23-1</b> コネクティングロッド CONNECTING ROD	<b>77-1</b> デンソウビン ELECTRIC EQUIPMENT (スタータインジェクタ STARTING MOTOR ACジェネレータ AC GENERATOR)
<b>26-1</b> ユアツポンプクドウ HYD. OIL	<b>77-2</b> サーモスタートソウチ THERMOSTART DEVICE
<b>32-1</b> LOポンプ LUBRICATING OIL PUMP	<b>91-1</b> カイテンケイ TACHOMETER

## 部品表の見方

### 1. 商品名と搭載エンジン形式

商 品 名	搭載エンジン形式
YM2210 (D)	2T80

### 2. イラスト及び本文について

イラスト中の部品見出番号及本文中のコード番号の※はそのコード番号では販売致しません。

その親番号であるCMPコード又は太字のASS'Yコードにて御注文下さい。

備考欄へ“○へ。”と示してあります。

例えば

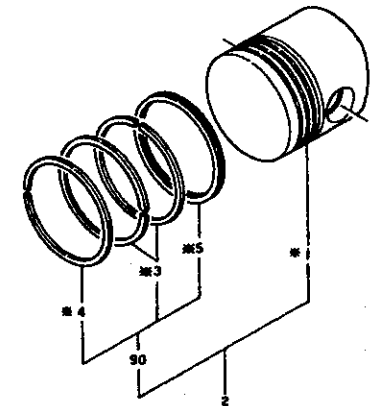
ピストンリング (トップ) ※4 は

.....リングセット90にて注文下さい。

ピストン※1 は

.....ピストンリングセット2にて注文下さい。

### 3. 部品名の略記号について別紙参照



第一種部品の略記号  
Abridged mark

用 語	略 記 号 Abridged mark	英 語
潤 滑 油	LO	Lubricating oil
燃 料 油	FO	Fuel oil
冷 却 油	CO	Cooling oil
作 動 油	HO	Hydraulic oil
弁 腕 注 油	LOR	Lubricating oil, Rocker Arm
冷 却 水	CW	Cooling Water
清 水	CFW	Cooling Fresh Water
海 水	CSW	Cooling Sea Water
始 動 空 気	SA	Starting Air
シ リ ン ダ	CYL	Cylinder
〇〇管 (△~□)	〇〇T (△~	Tube 備考1 ( )内にメイン機器の前後の別を記載する。 例 潤滑油管 (入口コシ管~オイルクーラ) →LOT (→オイルクーラ)
〇〇管 (□~△)	〇〇T (~△	
パ ッ キ ン	PK	Packing
ガ ス ケ ッ ト	GK	Gasket
スプリング又はバネ	SP	Spring
ポ ン プ	P	Pump
減 速 逆 転 機	MG	Marine Gear
コ モ ン ベ ッ ド	CMB	Common Bed
吸 気	SUC	Suction
排 気	EXH	Exhaust
吸 入 又 は 入 口	IN	Inlet
吐 出 又 は 出 口	OUT	Outlet
フ ラ イ ホ イ ール 側	SFW	Side of Flywheel
反フライホイール側	OFW	Opposite Side of Flywheel
右 勝 手	RH	Right Hand
左 勝 手	LH	Left Hand
右 回 転	×R	× Right
左 回 転	×L	× Left
仕 組	ASY又はASS'Y	Assembly
半 仕 組	CMP	Complete
セ ッ ト	SET	Set
工 具 (用 具)	TL	Tool

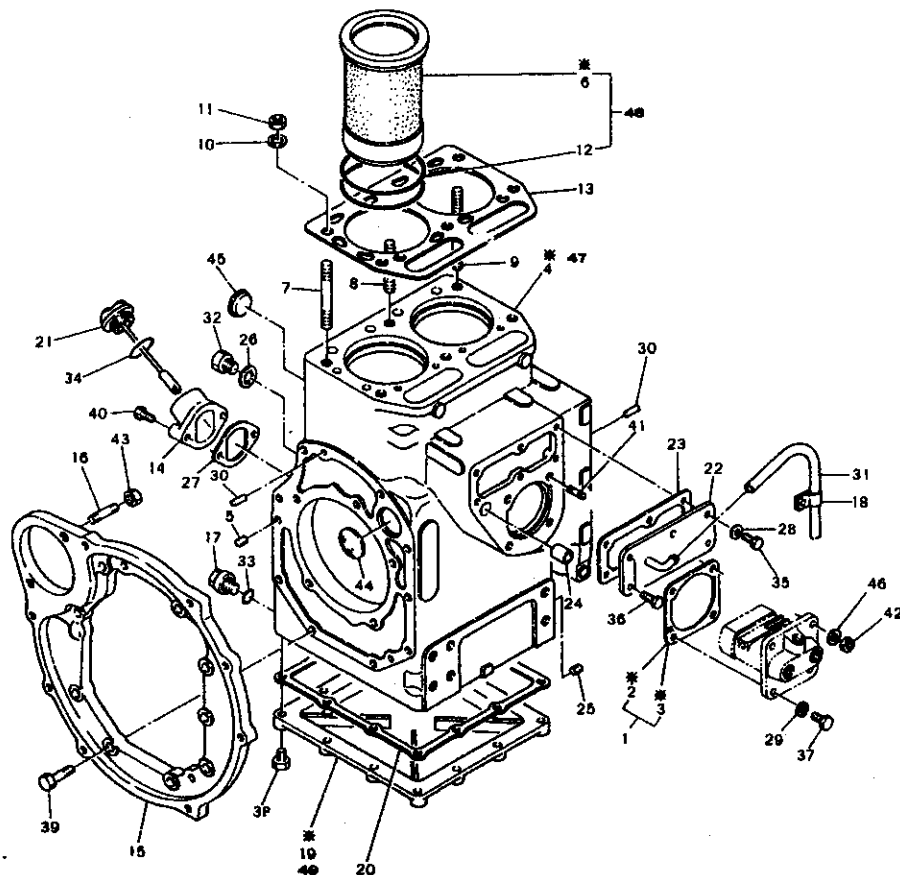
第二種部品の略記号  
Abridged mark

用 語	略 記 号 Abridged mark	英 語
平 座 金	PW	Prain Washer
バ ネ 座 金	SW	Spring lock Washer
平 行 ピ ン	PP	Paralled Pin
テ ー パ ー ピ ン	TP	Taper Pin
フ ェ ザ ー キ ー	FK	Feather Key
配 管 用 鋼 管	SGP	JISG3454による
圧 力 配 管 用 鋼 管	STPG	JISG3454による(スケジュール管)
冷 管 仕 上 鋼 管	STPG	JISG3454による(継目無冷間引抜き管)
継 目 無 鋼 管	CUT	JBJISH3601による
球 形 管 継 手	BJ	Ball Joint
コ ロ ガ リ 軸 受	.....B	.....Bearing
ナ ッ ト	N	Nut
な べ 小 ネ ジ	RS	Round head Screw
バ イ ン ド 小 ネ ジ	BS	Binding head Screw
六 角 ボ ル ト	HB	Hexagon head Bolt
植 込 ボ ル ト	SB	Stud Bolt
十 字 穴 付	+	

# 01-1 シリンダブロック CYLINDER BLOCK

024768-01100

024768-01100



## 01-1 シリンダブロック CYLINDER BLOCK

図番 ITEM	品 名 PART NAME	部 品 番 号 PART NO.	1台分個数 Q'TY	互 換 性	販 売 単 位	備 考 REMARKS
			2 T 90			
①	シム(ファンシャジキチウセイ) SHIM	124550-51950	1			
②	チウセイシム 0.2 SHIM	*124550-51960	1			
③	チウセイシム 0.3 SHIM	*124550-51970	1			T=①
④	シリンダブロック CYL. BLOCK	*124465-01011	1			T=④
⑤	ネジプラグ PTX SCREW PLUG	124060-01050	2			
⑥	シリンダライナ CYL. LINER	*124763-01100	2			T=⑥
⑦	ヘッドボルト (A) HEAD BOLT	124450-01210	4			
⑧	ヘッドボルト (B) HEAD BOLT	124450-01220	1			
⑨	ヘッドボルト (C) HEAD BOLT	124450-01230	1			
⑩	ワッシャー(ヘッドボルト) WASHER	124450-01240	6			
⑪	ナット(ヘッドボルト) NUT	124450-01250	6			
⑫	ゴムパッキン(ライナ) RUBBER PACKING	124450-01300	4			
⑬	ヘッドガスケット HEAD GASKET	124763-01330	1			
⑭	フランジ(ホエコウ) FLANGE	121250-01522	1			
⑮	マウンティングフランジ MOUNTING FLANGE	124768-01600	1			
⑯	ボルト(セルモータトリッケ) BOLT	124450-01610	2			
⑰	プラグ(ドレインヌキ) PLUG	124060-01640	1			
⑱	クランプ(ブレーザパイプ) CLAMP	124160-01650	1			
⑲	オイルパン OIL PAN	*124465-01701	1			T=⑲
⑳	P K(オイルパン) PACKING	124465-01750	1			
㉑	ホエウコウフタ CAP	121250-01791	1			
㉒	フタ(ポンプシツ) COVER	124160-01850	1			
㉓	P K(ポンプシツフタ) PACKING	124160-01862	1			
㉔	ブッシュ(ハンドルシャフト) BUSH	124550-01900	1			
㉕	ネジプラグ PTX SCREW PLUG	124160-01910	1			シリンダブロック Cyl. Block

**01-1 シリンダブロック**  
**CYLINDER BLOCK**

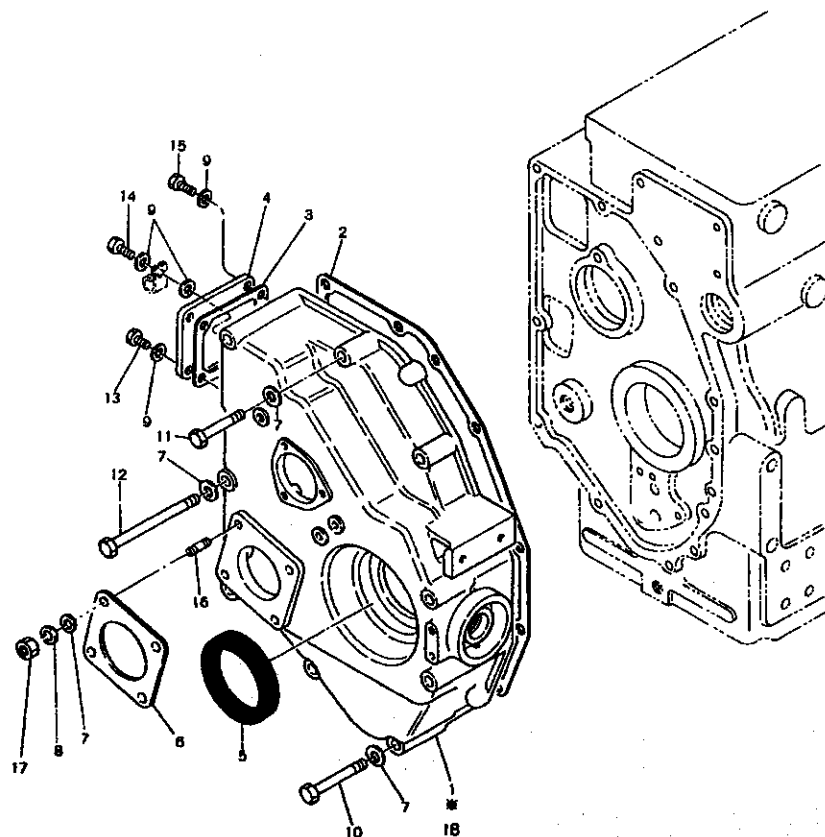
図番 ITEM	品 名 PART NAME	部 品 番 号 PART NO.	1台分個数 Q'TY	互換 性	販売 単位 Unit	備 考 REMARKS
			2 T 90			
①	PK 10 PACKING	121250-01990	1			シリンダブロック Cyl. block
②	PK(ホユウコウフランジ) PACKING	124160-34843	1			
③	PW 6 WASHER	22137-060000	4			ポンプシツプ Cover, pump case
④	SW 8 SPRING WASHER	22212-080000	2			FOポンプ FO pump
⑤	PP 8×16 PARALLEL PIN	22312-080160	4			ギヤケース: 2 Gear case マウンティングフランジ: 2 Mounting flange
⑥	ビニールパイプ 9×500 VINYL TUBE	23065-090500	1			
⑦	六カクプラグ 10 PLUG	23887-100002	1			シリンダブロック Cyl. block
⑧	Oリング 1A P14 O-RING	24311-000140	1			ドレーンエキストラ Drain plug
⑨	Oリング 1A C35 O-RING	24321-000350	1			ホユウコウフランジ Cap. LO supply
⑩	HB 6×14 HEX. BOLT	26116-060142	4			ポンプシツプ Cover, pump case
⑪	HB 6×16 HEX. BOLT	26116-060162	2			フタ&コネクタリッパ Cover & Mount
⑫	HB 8×22 HEX. BOLT	26116-080222	2			FOポンプ FO pump
⑬	HB 8×25 HEX. BOLT	26116-080252	16			オイルパン Oil pan
⑭	HB 10×32 HEX. BOLT	26116-100322	9			マウンティングフランジ Mounting flange
⑮	HB 8×35 HEX. BOLT	26117-080352	2			ホユウコウフランジ Flange
⑯	SB 8×22 STUD	26216-080222	2			
⑰	N 8 NUT	26716-080002	2			FOポンプ FO pump
⑱	N 12 NUT	26716-120002	2			セルモーター Cell motor
⑲	ヤラガタプラグ 40 PLUG	27231-400000	1			
⑳	ワンガタプラグ 30 PLUG	27241-300000	1			シリンダブロック Cyl. block
㉑	シールワッシャー 8 S SEAL WASHER	43400-500410	2			FOポンプ FO pump
㉒	シリンダブロックASS'Y CYL. BLOCK ASS'Y	724465-01541	1			① ① ① ① ① ① ② ② ② ② ② ② ③ ③ ③ ③ ③ ③ ④ ④ ④ ④ ④ ④ ⑤ ⑤ ⑤ ⑤ ⑤ ⑤ ⑥ ⑥ ⑥ ⑥ ⑥ ⑥ ⑦ ⑦ ⑦ ⑦ ⑦ ⑦ ⑧ ⑧ ⑧ ⑧ ⑧ ⑧ ⑨ ⑨ ⑨ ⑨ ⑨ ⑨ ⑩ ⑩ ⑩ ⑩ ⑩ ⑩ ⑪ ⑪ ⑪ ⑪ ⑪ ⑪ ⑫ ⑫ ⑫ ⑫ ⑫ ⑫ ⑬ ⑬ ⑬ ⑬ ⑬ ⑬ ⑭ ⑭ ⑭ ⑭ ⑭ ⑭ ⑮ ⑮ ⑮ ⑮ ⑮ ⑮ ⑯ ⑯ ⑯ ⑯ ⑯ ⑯ ⑰ ⑰ ⑰ ⑰ ⑰ ⑰ ⑱ ⑱ ⑱ ⑱ ⑱ ⑱ ⑲ ⑲ ⑲ ⑲ ⑲ ⑲ ⑳ ⑳ ⑳ ⑳ ⑳ ⑳ ㉑ ㉑ ㉑ ㉑ ㉑ ㉑ ㉒ ㉒ ㉒ ㉒ ㉒ ㉒ ㉓ ㉓ ㉓ ㉓ ㉓ ㉓ ㉔ ㉔ ㉔ ㉔ ㉔ ㉔ ㉕ ㉕ ㉕ ㉕ ㉕ ㉕ ㉖ ㉖ ㉖ ㉖ ㉖ ㉖ ㉗ ㉗ ㉗ ㉗ ㉗ ㉗ ㉘ ㉘ ㉘ ㉘ ㉘ ㉘ ㉙ ㉙ ㉙ ㉙ ㉙ ㉙ ㉚ ㉚ ㉚ ㉚ ㉚ ㉚ ㉛ ㉛ ㉛ ㉛ ㉛ ㉛ ㉜ ㉜ ㉜ ㉜ ㉜ ㉜ ㉝ ㉝ ㉝ ㉝ ㉝ ㉝ ㉞ ㉞ ㉞ ㉞ ㉞ ㉞ ㉟ ㉟ ㉟ ㉟ ㉟ ㉟ ㊱ ㊱ ㊱ ㊱ ㊱ ㊱ ㊲ ㊲ ㊲ ㊲ ㊲ ㊲ ㊳ ㊳ ㊳ ㊳ ㊳ ㊳ ㊴ ㊴ ㊴ ㊴ ㊴ ㊴ ㊵ ㊵ ㊵ ㊵ ㊵ ㊵ ㊶ ㊶ ㊶ ㊶ ㊶ ㊶ ㊷ ㊷ ㊷ ㊷ ㊷ ㊷ ㊸ ㊸ ㊸ ㊸ ㊸ ㊸ ㊹ ㊹ ㊹ ㊹ ㊹ ㊹ ㊺ ㊺ ㊺ ㊺ ㊺ ㊺ ㊻ ㊻ ㊻ ㊻ ㊻ ㊻ ㊼ ㊼ ㊼ ㊼ ㊼ ㊼ ㊽ ㊽ ㊽ ㊽ ㊽ ㊽ ㊾ ㊾ ㊾ ㊾ ㊾ ㊾ ㊿ ㊿ ㊿ ㊿ ㊿ ㊿
㉓	シリンダライナASS'Y CYL. LINER ASS'Y	724763-01900	2			① ① ① ① ① ① ② ② ② ② ② ② ③ ③ ③ ③ ③ ③ ④ ④ ④ ④ ④ ④ ⑤ ⑤ ⑤ ⑤ ⑤ ⑤ ⑥ ⑥ ⑥ ⑥ ⑥ ⑥ ⑦ ⑦ ⑦ ⑦ ⑦ ⑦ ⑧ ⑧ ⑧ ⑧ ⑧ ⑧ ⑨ ⑨ ⑨ ⑨ ⑨ ⑨ ⑩ ⑩ ⑩ ⑩ ⑩ ⑩ ⑪ ⑪ ⑪ ⑪ ⑪ ⑪ ⑫ ⑫ ⑫ ⑫ ⑫ ⑫ ⑬ ⑬ ⑬ ⑬ ⑬ ⑬ ⑭ ⑭ ⑭ ⑭ ⑭ ⑭ ⑮ ⑮ ⑮ ⑮ ⑮ ⑮ ⑯ ⑯ ⑯ ⑯ ⑯ ⑯ ⑰ ⑰ ⑰ ⑰ ⑰ ⑰ ⑱ ⑱ ⑱ ⑱ ⑱ ⑱ ⑲ ⑲ ⑲ ⑲ ⑲ ⑲ ⑳ ⑳ ⑳ ⑳ ⑳ ⑳ ㉑ ㉑ ㉑ ㉑ ㉑ ㉑ ㉒ ㉒ ㉒ ㉒ ㉒ ㉒ ㉓ ㉓ ㉓ ㉓ ㉓ ㉓ ㉔ ㉔ ㉔ ㉔ ㉔ ㉔ ㉕ ㉕ ㉕ ㉕ ㉕ ㉕ ㉖ ㉖ ㉖ ㉖ ㉖ ㉖ ㉗ ㉗ ㉗ ㉗ ㉗ ㉗ ㉘ ㉘ ㉘ ㉘ ㉘ ㉘ ㉙ ㉙ ㉙ ㉙ ㉙ ㉙ ㉚ ㉚ ㉚ ㉚ ㉚ ㉚ ㉛ ㉛ ㉛ ㉛ ㉛ ㉛ ㉜ ㉜ ㉜ ㉜ ㉜ ㉜ ㉝ ㉝ ㉝ ㉝ ㉝ ㉝ ㉞ ㉞ ㉞ ㉞ ㉞ ㉞ ㉟ ㉟ ㉟ ㉟ ㉟ ㉟ ㊱ ㊱ ㊱ ㊱ ㊱ ㊱ ㊲ ㊲ ㊲ ㊲ ㊲ ㊲ ㊳ ㊳ ㊳ ㊳ ㊳ ㊳ ㊴ ㊴ ㊴ ㊴ ㊴ ㊴ ㊵ ㊵ ㊵ ㊵ ㊵ ㊵ ㊶ ㊶ ㊶ ㊶ ㊶ ㊶ ㊷ ㊷ ㊷ ㊷ ㊷ ㊷ ㊸ ㊸ ㊸ ㊸ ㊸ ㊸ ㊹ ㊹ ㊹ ㊹ ㊹ ㊹ ㊺ ㊺ ㊺ ㊺ ㊺ ㊺ ㊻ ㊻ ㊻ ㊻ ㊻ ㊻ ㊼ ㊼ ㊼ ㊼ ㊼ ㊼ ㊽ ㊽ ㊽ ㊽ ㊽ ㊽ ㊾ ㊾ ㊾ ㊾ ㊾ ㊾ ㊿ ㊿ ㊿ ㊿ ㊿ ㊿
㉔	オイルパンASS'Y OIL PAN ASS'Y	724465-01541	1			① ① ① ① ① ① ② ② ② ② ② ② ③ ③ ③ ③ ③ ③ ④ ④ ④ ④ ④ ④ ⑤ ⑤ ⑤ ⑤ ⑤ ⑤ ⑥ ⑥ ⑥ ⑥ ⑥ ⑥ ⑦ ⑦ ⑦ ⑦ ⑦ ⑦ ⑧ ⑧ ⑧ ⑧ ⑧ ⑧ ⑨ ⑨ ⑨ ⑨ ⑨ ⑨ ⑩ ⑩ ⑩ ⑩ ⑩ ⑩ ⑪ ⑪ ⑪ ⑪ ⑪ ⑪ ⑫ ⑫ ⑫ ⑫ ⑫ ⑫ ⑬ ⑬ ⑬ ⑬ ⑬ ⑬ ⑭ ⑭ ⑭ ⑭ ⑭ ⑭ ⑮ ⑮ ⑮ ⑮ ⑮ ⑮ ⑯ ⑯ ⑯ ⑯ ⑯ ⑯ ⑰ ⑰ ⑰ ⑰ ⑰ ⑰ ⑱ ⑱ ⑱ ⑱ ⑱ ⑱ ⑲ ⑲ ⑲ ⑲ ⑲ ⑲ ⑳ ⑳ ⑳ ⑳ ⑳ ⑳ ㉑ ㉑ ㉑ ㉑ ㉑ ㉑ ㉒ ㉒ ㉒ ㉒ ㉒ ㉒ ㉓ ㉓ ㉓ ㉓ ㉓ ㉓ ㉔ ㉔ ㉔ ㉔ ㉔ ㉔ ㉕ ㉕ ㉕ ㉕ ㉕ ㉕ ㉖ ㉖ ㉖ ㉖ ㉖ ㉖ ㉗ ㉗ ㉗ ㉗ ㉗ ㉗ ㉘ ㉘ ㉘ ㉘ ㉘ ㉘ ㉙ ㉙ ㉙ ㉙ ㉙ ㉙ ㉚ ㉚ ㉚ ㉚ ㉚ ㉚ ㉛ ㉛ ㉛ ㉛ ㉛ ㉛ ㉜ ㉜ ㉜ ㉜ ㉜ ㉜ ㉝ ㉝ ㉝ ㉝ ㉝ ㉝ ㉞ ㉞ ㉞ ㉞ ㉞ ㉞ ㉟ ㉟ ㉟ ㉟ ㉟ ㉟ ㊱ ㊱ ㊱ ㊱ ㊱ ㊱ ㊲ ㊲ ㊲ ㊲ ㊲ ㊲ ㊳ ㊳ ㊳ ㊳ ㊳ ㊳ ㊴ ㊴ ㊴ ㊴ ㊴ ㊴ ㊵ ㊵ ㊵ ㊵ ㊵ ㊵ ㊶ ㊶ ㊶ ㊶ ㊶ ㊶ ㊷ ㊷ ㊷ ㊷ ㊷ ㊷ ㊸ ㊸ ㊸ ㊸ ㊸ ㊸ ㊹ ㊹ ㊹ ㊹ ㊹ ㊹ ㊺ ㊺ ㊺ ㊺ ㊺ ㊺ ㊻ ㊻ ㊻ ㊻ ㊻ ㊻ ㊼ ㊼ ㊼ ㊼ ㊼ ㊼ ㊽ ㊽ ㊽ ㊽ ㊽ ㊽ ㊾ ㊾ ㊾ ㊾ ㊾ ㊾ ㊿ ㊿ ㊿ ㊿ ㊿ ㊿

Memo

# 01-2 ギヤケース GEAR CASE

024488-01200

024488-01200

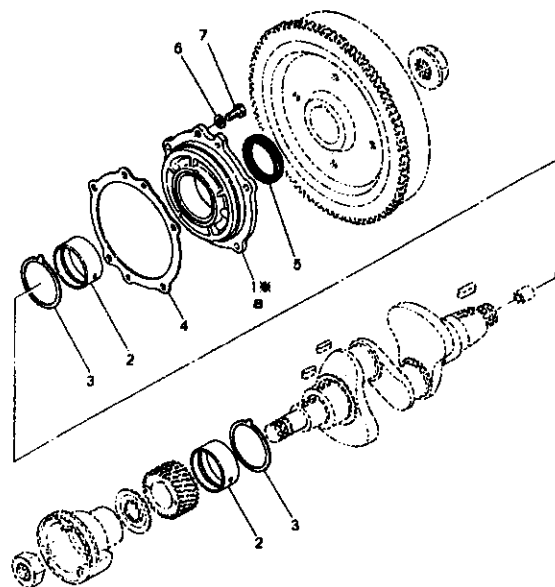


## 01-2 ギヤケース GEAR CASE

図番 ITEM	品 名 PART NAME	部 品 番 号 PART NO.	1台分個数 QTY	互 換 性	販 売 単 位	備 考 REMARKS
			2 T 90			
①	ギヤケース GEAR CASE	※124160-01502	1			T=2
②	P K (ギヤケース) PACKING	124450-01511	1			
③	P K (ホユウコウフランジ) PACKING	124160-01530	1			
④	フタ (チョウセイマド) COVER	121250-01550	1			
⑤	オイルシール (ギヤケース) HTC588012 OIL SEAL	124450-01800	1			
⑥	パッキン (ユアツポンプ) PACKING	124240-01881	1			
⑦	P W 8 WASHER	22117-080000	13			ギヤケース : 8 Gear case : 8 ユアツポンプ : 4 HO pump : 4
⑧	S W 8 SPRING WASHER	22212-080000	4			ユアツポンプ : 4 HO pump : 4
⑨	P K (マル) 8 PACKING	23414-080000	7			ソクフタ Side cover
⑩	H B 8×58 HEX. BOLT	26116-080502	2			
⑪	H B 8×60 HEX. BOLT	26116-080602	2			ギヤケース Gear case
⑫	H B 8×100 HEX. BOLT	26116-081002	5			
⑬	H B 8×12 HEX. BOLT	26117-080122	1			ソクフタ Side cover
⑭	H B 8×16 HEX. BOLT	26117-080162	1			ソクフタ&クランプ Side cover & Clamp
⑮	H B 8×18 HEX. BOLT	26117-080182	2			ソクフタ&ベルトカバー Side cover & Velt cover
⑯	S B 8×22 STUD	26217-080222	4			ユアツポンプ HO pump
⑰	N 8 NUT	26717-080002	4			ユアツポンプ HO pump
⑱	ギヤケース ASS'Y. GEAR CASE ASS'Y.	724160-01612	1			3. 00000-0

## 02-1 メタルドウ MAIN BEARING HOUSING

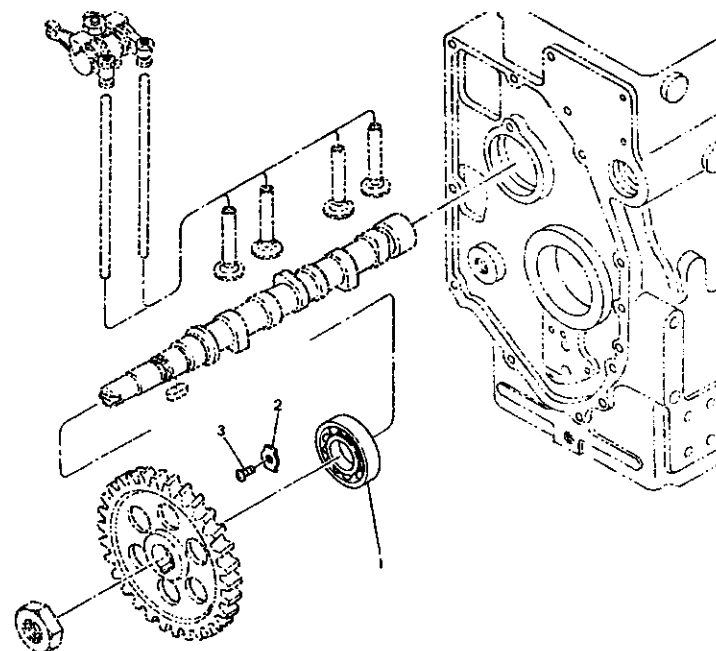
024465-02100



図番 ITEM	品 名 PART NAME	部 品 番 号 PART NO.	1台分個数 Q'TY	互 換 性	販 売 単 位	備 考 REMARKS
			2 T 90			
①	メタルドウ MAIN BEARING HOUSING	*124465-02010	1			T=②
②	メインメタル MAIN BEARING	124450-02101	2			
③	スラストメタル THRUST BEARING	124450-02110	2			
④	パッキン (メタルドウ) PACKING	124460-02150	1			
⑤	オイルシール (メタルドウ) HTC60829 OIL SEAL	124450-02220	1			
⑥	SW 10 SPRING WASHER	22212-100000	5			
⑦	HB 10×25 HEX. BOLT	26117-100252	5			
⑧	メタルドウ ASS'Y. MAIN BEARING HOUSING ASS'Y.	724465-02500	1			1. 0000

## 02-2 カムシャフトウケ CAM SHAFT HOUSING

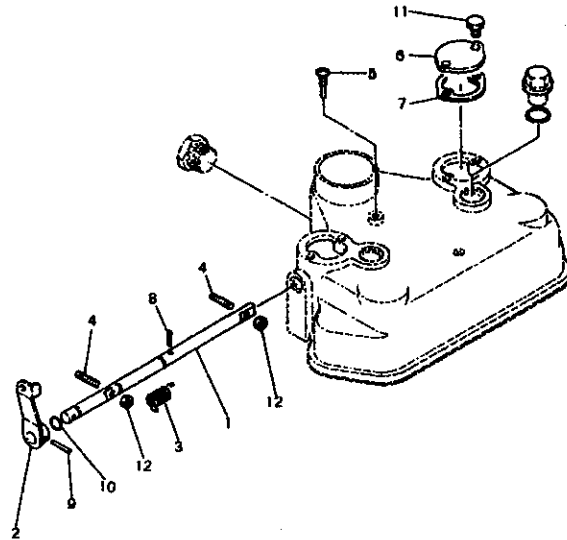
021250-02200



図番 ITEM	品 名 PART NAME	部 品 番 号 PART NO.	1台分個数 Q'TY	互 換 性	販 売 単 位	備 考 REMARKS
			2 T 90			
①	ベアリング BEARING	172400-02410	1			
②	オサエカナゲ SET PIECE	131250-02450	1			
③	BS 8×12 BIND. SCREW	26581-080122	1			

# 03-2 デコンプ DECOMP

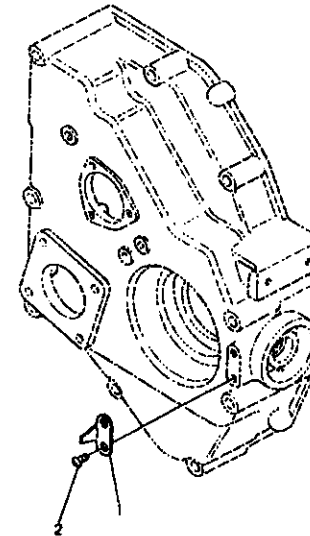
D24450-03200



図番 ITEM	品 名 PART NAME	部 品 番 号 PART NO.	1台分個数 Q'TY	互 換 性	販 売 単 位	備 考 REMARKS
			2 T 90			
①	デコンプシャフト DECOMP. SHAFT	124450-03600	1			
②	レバー (デコンプ) LEVER	124250-03611	1			
③	バネ (デコンプ) SPRING	124250-03621	1			
④	チョウセイネジ ADJUST SCREW	124250-03630	2			
⑤	スケドメネジ SET SCREW	124250-03640	1			
⑥	フタ (デコンプチョウセイ) COVER	124450-03650	2			
⑦	PK (デコンプフタ) PACKING	124450-03662	2			
⑧	TP 3×14 TAPER PIN	22322-030140	1			デコンプバネ Decomp. spring
⑨	TP 3×18 TAPER PIN	22322-030180	1			デコンプレバー Decomp. lever
⑩	Oリング 1 A P 7 O-RING	24311-000070	1			デコンプシャフト Decomp. shaft
⑪	HB 6×10 HEX. BOLT	26116-060102	4			チョウセイメネジ Chousei, press hole
⑫	トメネジ SET NUT	26757-050002	2			チョウセイネジ Adjust screw

# 07-1 シシン POINTER

D24450-07100



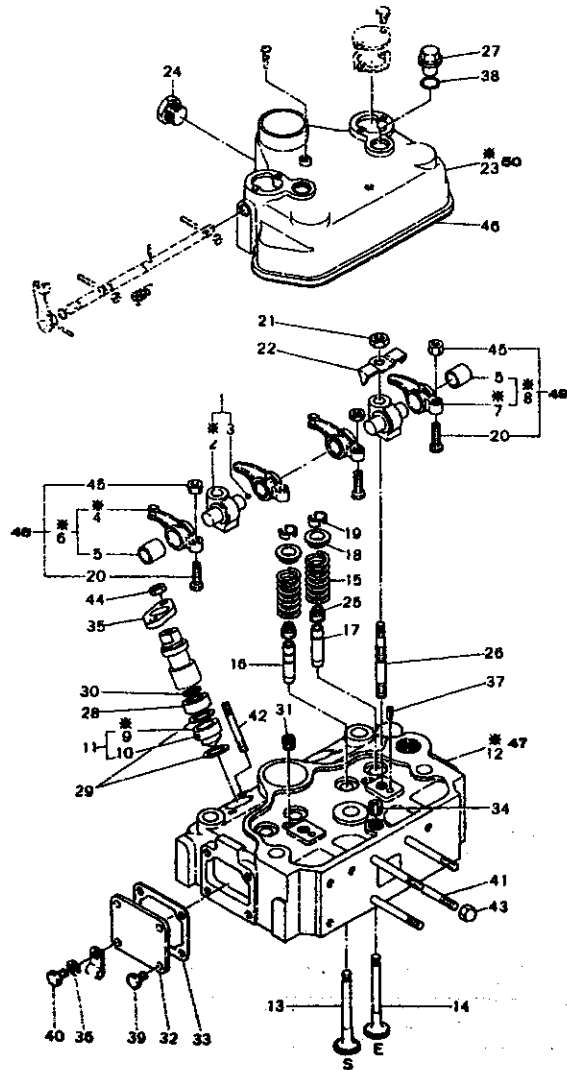
図番 ITEM	品 名 PART NAME	部 品 番 号 PART NO.	1台分個数 Q'TY	互 換 性	販 売 単 位	備 考 REMARKS
			2 T 50			
①	シシン (Vプーリ) POINTER	124450-07300	1			
②	RS 6×10 ROUND SCREW	26557-060102	2			



# 11-1 シリンダヘッド CYLINDER HEAD

024700-11100

024700-11100

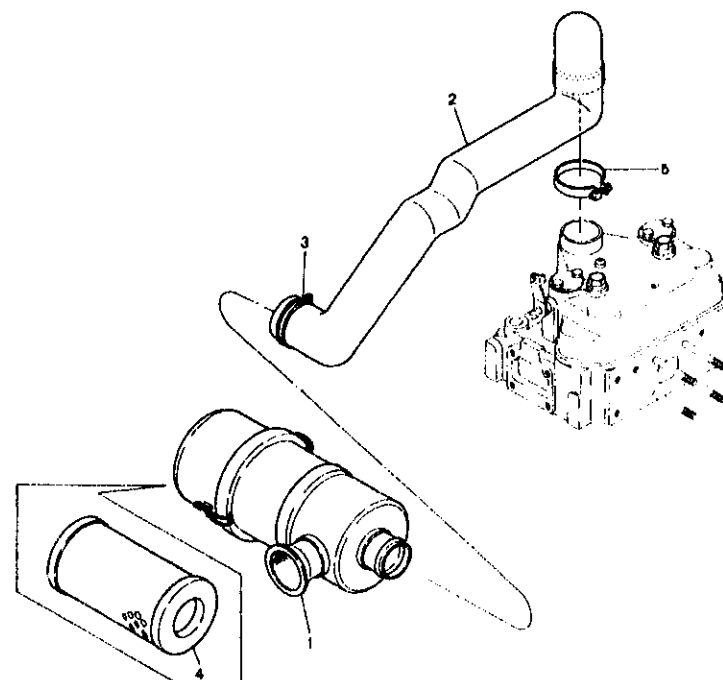


## 11-1 シリンダヘッド CYLINDER HEAD

図番 ITEM	品名 PART NAME	部品番号 PART NO.	1台分個数 Q'TY	互換 性	取 付 順 号	備 考 REMARKS
			2 T 90			
①	サポート CMP (ベンワン) SUPPORT CMP, rocker arm	124450-11250	2			※ Inc. ⑤, ⑥
②	サポート (ベンワン) SUPPORT	※124450-11260	2			To ①
③	コウキュウ STEEL BALL	24190-060002	2			
④	キュウハイキベンワン ROCKER ARM, suc.-exh.	※124450-11200	2			To ③
⑤	ブッシュ (ベンワン) BUSH	104700-11220	4			To ④, ⑥
⑥	キュウハイキベン CMP (No.1 ハイキ No.2 キューキ) ROCKER ARM CMP, No.1 exh, No.2 suc.	※124450-11380	2			To ④
⑦	キュウハイキベンワン ROCKER ARM	※124450-11210	2			To ④
⑧	キュウハイキベンワン CMP (No.1 キューキ No.2 ハイキ) ROCKER ARM CMP, No.1 suc, No.2 exh.	※124450-11390	2			To ④
⑨	アンチチャンバ (フロント) PRECOMBUST. CHAMBER, front	※124770-11400	2			To ①
⑩	ピン (アンチチャンバ) PIN	103338-11430	2			
⑪	アンチチャンバ CMP (フロント) PRECOMBUST. CHAMBER CMP	124770-11420	2			※ Inc. ⑤, ⑥
⑫	シリンダヘッド CYL. HEAD	※124450-11012	1			To ①
⑬	キューキベン SUC. VALVE	104600-11100	2			
⑭	ハイキベン EXH. VALVE	104600-11110	2			
⑮	ベンバネ VALVE SPRING	124450-11120	4			
⑯	ベンアンナイ (キューキ) VALVE GUIDE, suc.	124450-11160	2			
⑰	ベンアンナイ (ハイキ) VALVE GUIDE, exh.	124450-11170	2			
⑱	オサエ (ベンバネ) RETAINER, valve spring	103338-11180	4			
⑲	トメ (ベンバネ) COTTER	103338-11190	4			
㉑	アジャスタ (ベンスキマ) ADJUSTOR	111100-11230	4			
㉒	ナット (ベンワンサポート) NUT	124450-11270	2			
㉓	トメ (ベンワン) LOCKER	124450-11290	2			
㉔	ボンネット BONNET	※124450-11301	1			To ①
㉕	プラグ PLUG	124450-11320	1			
㉖	バルブステムシール STEM SEAL	124450-11340	4			

# 12-1 エアークリーナ AIR CLEANER

11-1 シリンダヘッド CYLINDER HEAD						
図番 ITEM	品 名 PART NAME	部 品 番 号 PART NO.	1台分個数 Q'TY	互 換 性	販 売 単 位 Unit	備 考 REMARKS
			2 T 90			
36	S B (サポート) STUD	104700-11350	2			
37	トッパ (ボンネット) KNOB	124480-11360	2			
38	アンチチャンバー (リヤ) PRECOMBUST. CHAMBER, rear	104900-11410	2			
39	パッキン (アンチチャンバ) PACKING	104900-11450	4			
40	プロテクタ (アンチチャンバ) PROTECTOR	103854-11490	2			
41	ネジプラグ PTK PLUG	23871-020000	2			
42	ソクフタ SIDE COVER	124450-11671	1			
43	パッキン (ソクフタ) PACKING	124450-116A1	1			
44	ネジプラグ PTK SCREW PLUG	23871-040000	1			
45	オヤエ (フンシャベン) RETAINER	173400-11900	2			
46	P W 8 WASHER	22137-080000	1			ソクフタ用フレッド Side cover & Clamp
47	S P ピン 8AW×14 SPRING PIN	22351-060014	2			サポート Support
48	Oリング 1A P14 O-RING	24311-000140	2			ボンネットトッパ Knob, bonnet
49	H B 8×12 HEX. BOLT	26117-080122	3			ソクフタ Side cover
50	H H 8×14 HEX. BOLT	26117-080142	1			ソクフタ用フレッド Side cover & Clamp
51	S B 8×75 STUD	26216-080752	4			ハイキボウチャンバ High expansion chamber
52	S B 8×60 STUD	26217-080602	4			フンシャベン Injection valve
53	フクロ N 8 CAP NUT	26657-080002	4			ハイキボウチャンバ High expansion chamber
54	N 8 NUT	26717-080002	4			フンシャベン Injection valve
55	トメ N 8 SET NUT	26751-080002	4			ベンワン, アジャスタ Rocker arm adjuster
56	ボンネットパッキン PACKING	124450-11310	1			補修品用 Spare part
57	シリンダヘッド ASS'Y. CYL. HEAD ASS'Y.	724450-11702	1			注 ①-②-③-④-⑤-⑥-⑦-⑧-⑨-⑩-⑪-⑫-⑬-⑭-⑮-⑯-⑰-⑱-⑲-⑳-㉑-㉒-㉓-㉔-㉕-㉖-㉗-㉘-㉙-㉚-㉛-㉜-㉝-㉞-㉟-㊱-㊲-㊳-㊴-㊵-㊶-㊷-㊸-㊹-㊺-㊻-㊼-㊽-㊾-㊿
58	キューハイキベンワン ASS'Y. (No. 1 / バイキ No. 2 / キューキ) ROCKER ARM ASS'Y. No. 1 each, No. 2 each.	724450-11650	2			注 ①, ②, ③
59	キューハイキベンワン ASS'Y. (No. 1 / バイキ No. 2 / バイキ) ROCKER ARM ASS'Y. No. 1 each, No. 2 each.	724450-11680	2			注 ①, ②, ③
60	ボンネット ASS'Y. BONNET ASS'Y.	724480-11521	1			注 ①, ②, ③, ④, ⑤, ⑥, ⑦, ⑧, ⑨, ⑩, ⑪, ⑫, ⑬, ⑭, ⑮, ⑯, ⑰, ⑱, ⑲, ⑳, ㉑, ㉒, ㉓, ㉔, ㉕, ㉖, ㉗, ㉘, ㉙, ㉚, ㉛, ㉜, ㉝, ㉞, ㉟, ㊱, ㊲, ㊳, ㊴, ㊵, ㊶, ㊷, ㊸, ㊹, ㊺, ㊻, ㊼, ㊽, ㊾, ㊿

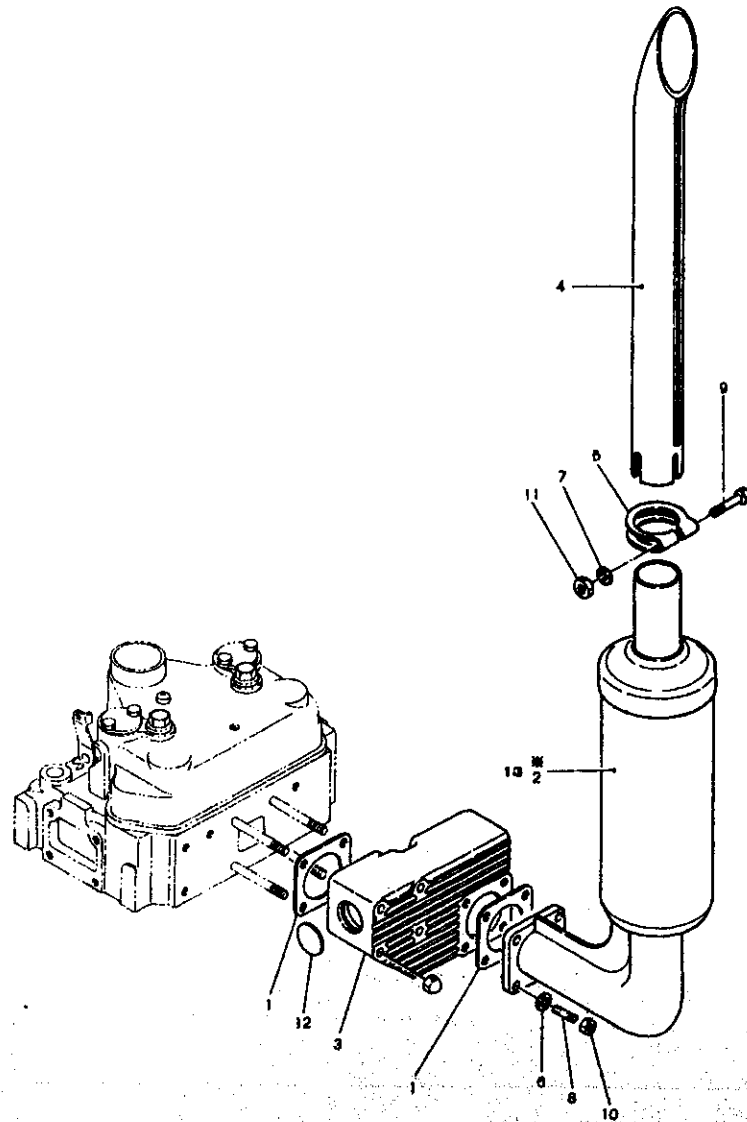


図番 ITEM	品 名 PART NAME	部 品 番 号 PART NO.	1台分個数 Q'TY	互 換 性	販 売 単 位 Unit	備 考 REMARKS
			2 T 90			
①	エアークリーナ AIR CLEANER	124768-12500	1			
②	キューキホース INLET HOSE	124768-12600	1			
③	バンド (キューキホース) BAND	124756-12610	1			
④	エレメント (エアークリーナ) ELEMENT	124756-12510	1			
⑤	ホースバンド 63 HOSE BAND	23610-063000	1			

# 13-1 サイレンサ SILENCER

D24465-13100

D24465-13100

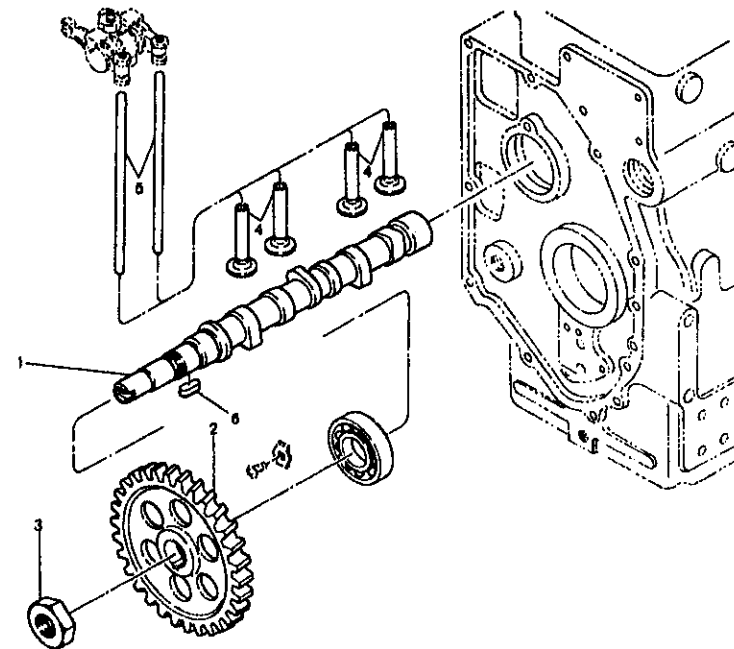


13-1 サイレンサ SILENCER							
図番 ITEM	品 名 PART NAME	部 品 番 号 PART NO.	1台分個数 Q'TY	互 換 性	販 売 単 位	備 考 REMARKS	Unit
			2 T 90				
①	ガスケットパッキン GASKET PACKING	124450-11900	2			エキゾーストチャンバ Exh. expansion chamber	
②	サイレンサ SILENCER	※124465-13500	1			サイレンサ Silencer	
③	エキゾーストチャンバ EXH. EXPANSION CHAMBER	124460-13510	1				
④	フンシュツコウ SPOUT	121250-13571	1				
⑤	クランプ (フンシュツコウ) CLAMP	121250-13580	1				
⑥	S W 8 SPRING WASHER	22212-080000	4			サイレンサ Silencer	
⑦	S W 10 SPRING WASHER	22212-100000	1			フンシュツコウクランプ Clamp, spout	
⑧	S B 8×18 STUD	26216-080182	4			サイレンサ Silencer	
⑨	H B 10×85 HEX. BOLT	26117-100652	1			フンシュツコウクランプ Clamp	
⑩	N 8 NUT	26717-080002	4			サイレンサ Silencer	
⑪	N 10 NUT	26717-100002	1			フンシュツコウクランプ Clamp	
⑫	サラガタプラグ 35 PLUG	27231-350000	1				
⑬	サイレンサASS'Y. SILENCER ASS'Y.	724465-13700	1			Inc. (B), (C), (D), (E), (F), (G)	

Memo

# 14-1 カムシャフト CAM SHAF

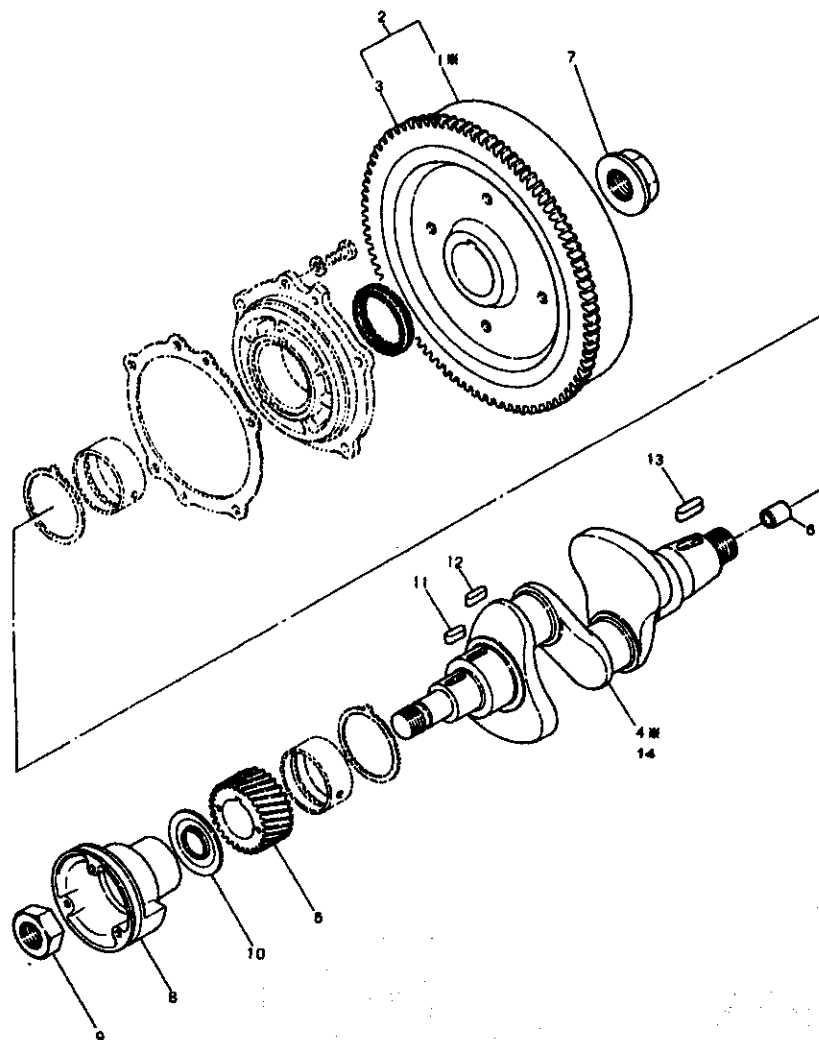
004768-14100



図番 ITEM	品 名 PART NAME	部 品 番 号 PART NO.	1台分個数 Q'TY	互 換 性	販 売 単 位 Unit	備 考 REMARKS
			2 T 90			
①	カムシャフト CAM SHAFT	124768-14010	1			
②	カムギヤ CAM GEAR	121250-14100	1			
③	ナット (カムギヤ) NUT	124450-14120	1			
④	タペット TAPPET	103338-14200	4			
⑤	プッシュロッド PUSH ROD	124450-14400	4			
⑥	FK 7×18 FEATHER KEY	22512-070180	1			

# 21-1 クランクシャフト CRANK SHAFT

D24460-21102



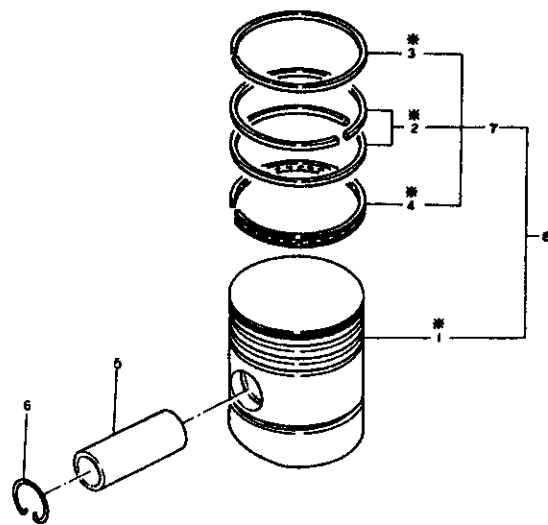
D24460-21102

## 21-1 クランクシャフト CRANKSHAFT

図番 ITEM	品 名 PART NAME	部 品 番 号 PART NO.	1台分個数 Q'TY	互 換 性	I C A	販 売 単 位 Unit	備 考 REMARKS
			2 T 90				
①	フライホイール FLYWHEEL	※124450-21401	1				T-01
②	フライホイール CMP FLYWHEEL CMP	124450-21591	1				In. ①, ③
③	リングギヤ RING GEAR	124550-21600	1				
④	クランクシャフト CRANK SHAFT	※124450-21012	1				T-02
⑤	クランクギヤ CRANK GEAR	121250-21200	1				
⑥	ブッシュ BUSH	124450-21230	1				
⑦	エンドナット END NUT	124450-21530	1				
⑧	Vプーリ V-PULLEY	124460-21651	1				
⑨	ナット M30 (プーリ) NUT	124160-21670	1				
⑩	アブラキリ OIL SEAL	124160-21700	1				
⑪	F K 7×24 FEATHER KEY	22512-070242	1				クランクシャフト Vプーリ Crank shaft V-pulley
⑫	F K 7×28 FEATHER KEY	22512-070282	1				クランクギヤ Crank gear
⑬	F K 10×34 FEATHER KEY	26116-100252	1				フライホイール Flywheel
⑭	クランクシャフト ASS'Y. CRANKSHAFT ASS'Y.	724450-21702	1				In. ①, ③, ⑤, ⑦, ⑨, ⑪, ⑫, ⑬, ⑭

## 22-1 ピストン PISTON

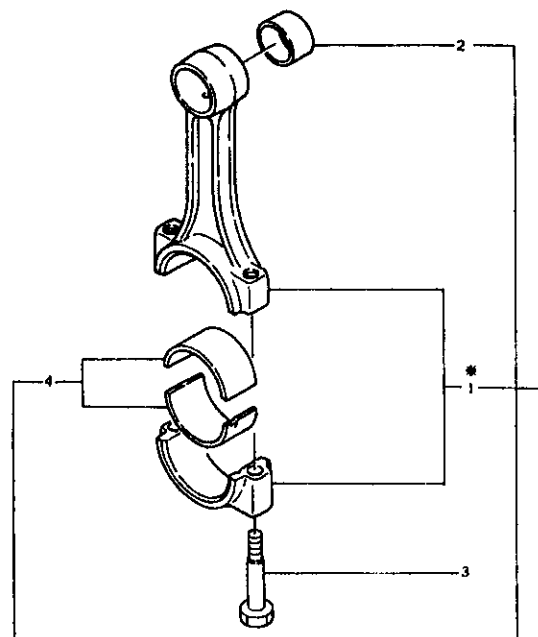
024788-22100



図番 ITEM	品 名 PART NAME	部 品 番 号 PART NO.	1台分個数 Q'TY	互 換 性	I C A V	販 売 単 位 Unit	備 考 REMARKS
			2 T 90				
①	ピストン PISTON	※124788-22020	2				T=30
②	ピストンリング (No.2・3) PISTON RING	※124783-22100	4				
③	ピストンリング (No.1) PISTON RING	※124783-22110	2				T=40
④	オイルリング OIL RING	※124783-22900	2				
⑤	ピストンピン PISTON PIN	104600-22300	2				
⑥	サークリップ CIRCLIP	104600-22400	4				
⑦	ピストンリングセット PISTON RING SET	724783-22500	2				※ ①～④
⑧	ピストン ASS'Y. PISTON ASS'Y.	724788-22720	2				※ ①～④

## 23-1 コネクティングロッド CONNECTING ROD

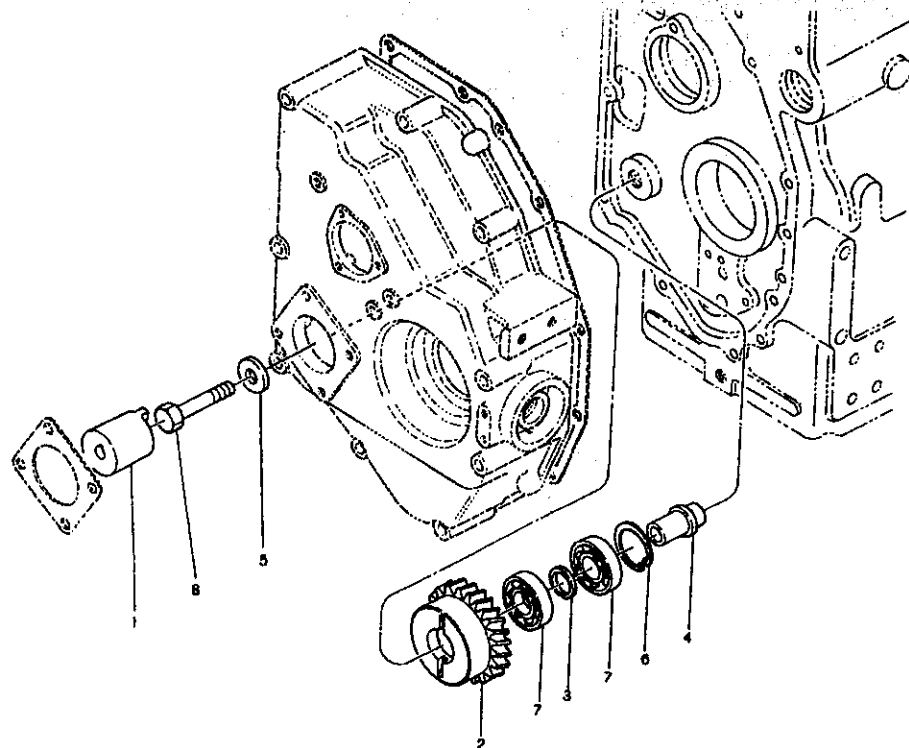
024450-23100



図番 ITEM	品 名 PART NAME	部 品 番 号 PART NO.	1台分個数 Q'TY	互 換 性	I C A V	販 売 単 位 Unit	備 考 REMARKS
			2 T 90				
①	コネクティングロッド CONNECT. ROD	※124450-23010	2				T=30
②	ピストンピンメタル BEARING, piston pin	124450-23100	2				
③	ロッドボルト ROD BOLT	124450-23200	4				
④	クランクピンメタル BEARING, crank pin	124450-23300	2				
⑤	コネクティングロッド ASS'Y. CONNECT. ROD ASS'Y.	724450-23100	2				※ ①～④

# 26-1 ユアツポンプドゥ HYD. OIL PUMP DRIVING

021250-26101



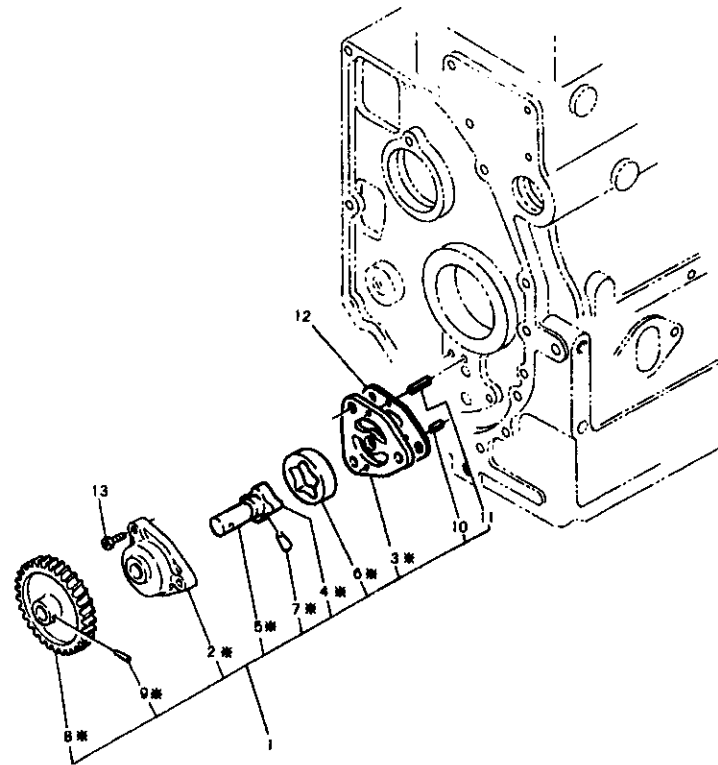
図番 ITEM	品 名 PART NAME	部 品 番 号 PART NO.	1台分個数 Q'TY	互 換 性	販 売 単 位 Unit	備 考 REMARKS
			2 T 90			
①	ツギテ JOINT	121250-26160	1			
②	ギヤ (HO・Pクドウ) GEAR	121250-26201	1			
③	スペーサ (タマジクウケ) SPACER	121250-26210	1			
④	シャフト (HO・Pクドウ) SHAFT	121250-26400	1			
⑤	ワガネ (ギャジク) WASHER	124450-28410	1			
⑥	トメワ C (アナ) 42 C-CIRCLIP	22252-000420	1			HO・Pクドウギヤ HO pump gear
⑦	ボールベアリング #6004 BALL BEARING	24101-060044	2			HO・Pクドウギヤ HO pump gear
⑧	H B 12×65 HEX. BOLT	26116-120652	1			HO・Pクドウシャフト HO pump shaft

Memo

# 32-1 LOポンプ LUBRICATING OIL PUMP

024465-32100

024465-32100



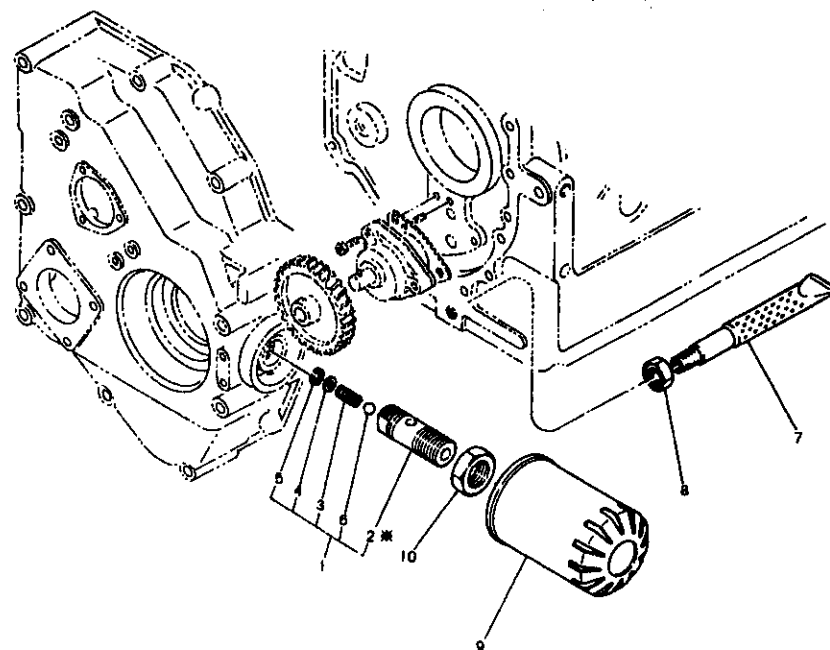
## 32-1 LOポンプ LUBRICATING OIL PUMP

図番 ITEM	品 名 PART NAME	部 品 番 号 PART NO.	1台分個数 Q'TY	互換性 I C V A	販売単位 Unit	備 考 REMARKS
			2 T 90			
①	LOポンプ CMP LO PUMP CMP	124465-32000	1			T=10
②	ボディ (LO-P) BODY	※124450-32011	1			
③	フタ (LO-P) COVER	※124450-32081	1			
④	インナロータ INNER ROTOR	※124465-32100	1			
⑤	シャフト (インナロータ) SHAFT	※124450-32111	1			
⑥	アウトロータ OUTER ROTOR	※103854-32120	1			
⑦	ピン (シャフト) PIN	※124465-32170	1			
⑧	LOポンプクドウギヤ GEAR, LO pump	※121350-32201	1			
⑨	TP 3×22 TAPER PIN	※22320-030220	1			
⑩	SPピン 4AW×8 SPRING PIN	22351-004008	1			
⑪	SPピン 4AW×12 SPRING PIN	22351-004012	1			
⑫	PK (ポンプフタ) PACKING	124450-32020	1			
⑬	HB 6×22 HEX. BOLT	26116-060222	3			



# 35-1 LOコシキ LUBRICATING OIL STRAINER

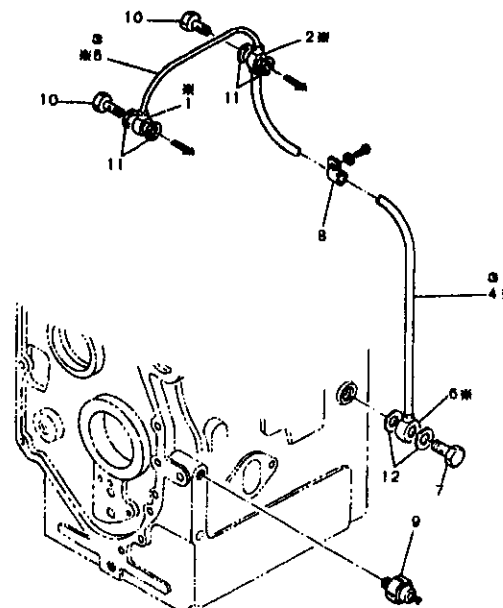
024450-30100



図番 ITEM	品 名 PART NAME	部品番号 PART NO.	1台分個数 Q'TY	互換性 I.C.A. 性	販売単位 Unit	備 考 REMARKS
			2 T 90			
①	チョウアツベン CMP ADJUST VALVE CMP	124450-35301	1			※ ①-④
②	ホンタイ (LOチョウアツベン) BODY	※124450-35311	1			T=①
③	バネ (LOチョウアツベン) SPRING	124450-35320	1			
④	リテーナ (チョウアツSP) RETAINER	124450-35330	1			
⑤	トメワ C (アナ) 10 C-CIRCLIP	22252-000100	1			
⑥	コウキウ 丸 STEEL BALL	24190-100001	1			
⑦	キユウニユウカン (L.O) INLET PIPE	124450-35000	1			
⑧	ナット PF⅓ NUT	124450-35070	1			
⑨	オイルフィルタ OIL FILTER	124450-35100	1			
⑩	ナット (ベンホンタイ) NUT	124450-35350	1			

# 39-1 LOパイプ LUBRICATING OIL PIPE

024450-30100

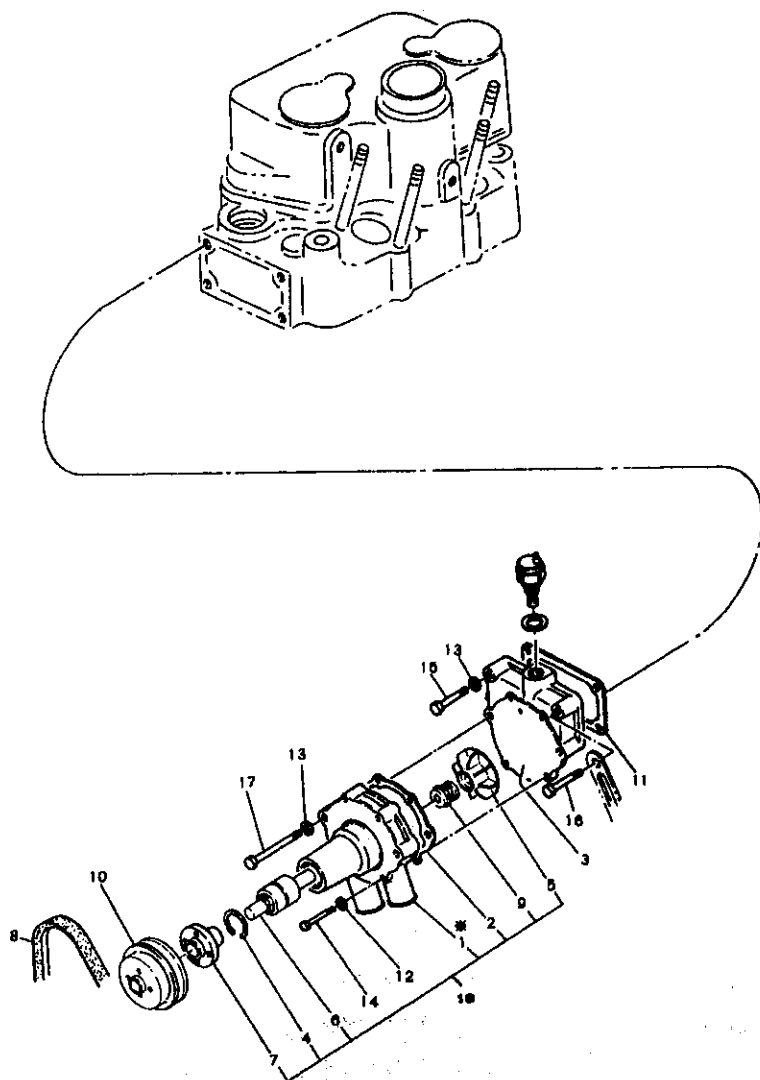


図番 ITEM	品 名 PART NAME	部品番号 PART NO.	1台分個数 Q'TY	互換性 I.C.A. 性	販売単位 Unit	備 考 REMARKS
			2 T 90			
①	B J (カタクチ) 8 BALL JOINT	※103285-39170	1			T=①
②	B J (リョウクチ) 8 BALL JOINT	※124450-39180	1			
③	LOパイプ CMP LO PIPE CMP	124455-39200	1			
④	LOパイプ LO PIPE	※124450-39220	1			
⑤	LOパイプ LO PIPE	※124450-39230	1			T=①
⑥	B J (カタクチ) 10 BALL JOINT	※124160-39540	1			
⑦	B Jボルト 10 BOLT	124160-39140	1			
⑧	フレドメ (LOパイプ) CLAMP	124450-39240	1			
⑨	ユアツスイッチ HO SWITCH	121250-39450	1			
⑩	B Jボルト 8 BOLT	124550-59820	2			
⑪	PK (マル) 8 PACKING	23414-080000	4			B Jボルト 8 Ball joint
⑫	PK (マル) 10 PACKING	23414-100000	2			B Jボルト 10 Ball joint

# 42-1 CWポンプ COOLING WATER PUMP

D24768-42100

D24768-42100

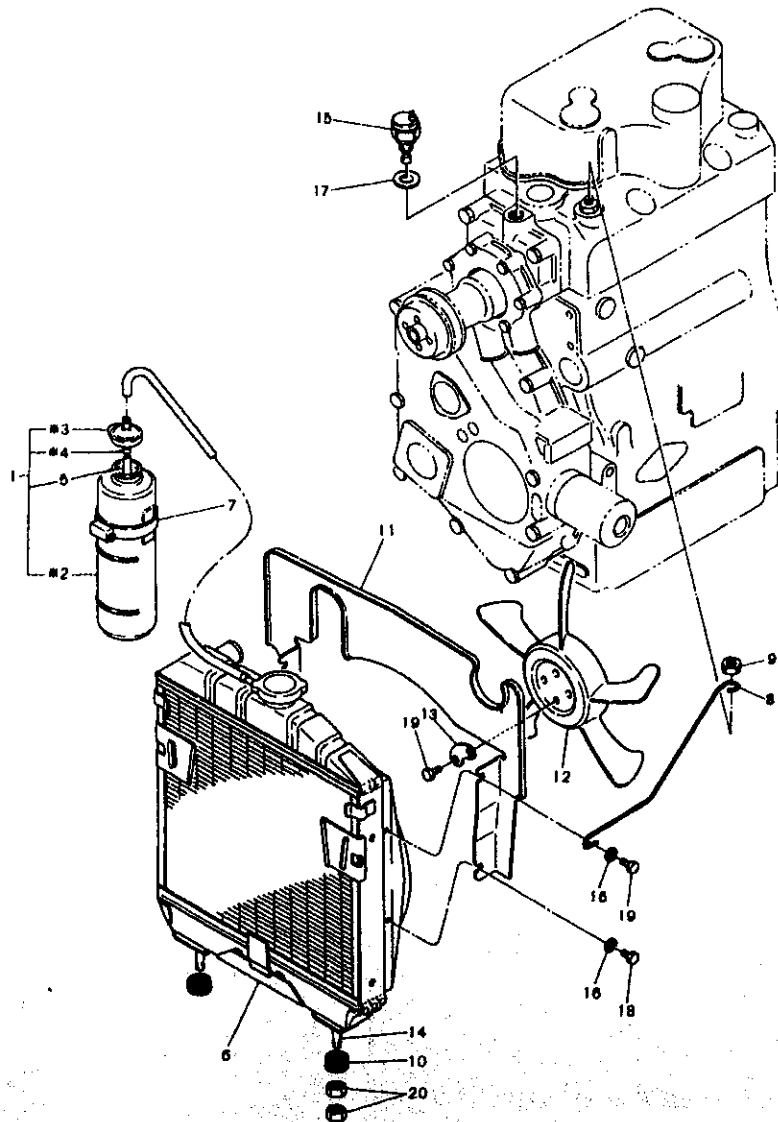


## 42-1 CWポンプ COOLING WATER PUMP

図番 ITEM	品 名 PART NAME	部 品 番 号 PART NO.	1台分個数 Q'TY	互換性	販売単位 Unit	備 考 REMARKS
			2 T 90			
①	ホントイ (CWポンプ) BODY, CW pump	121250-42030	1			To ②
②	P K (ホントイ) PACKING	124750-42050	1			
③	トリツケダイ (CWポンプ) MOUNT	121250-42120	1			
④	サークリップ CIRCLIP	124250-42170	1			
⑤	インペラ IMPELLER	121250-42200	1			
⑥	シャフトベアリング SHAFT BEARING	124250-42240	1			
⑦	フランジ (Vプーリ) FLANGE	124768-42260	1			
⑧	Vベルト V-BELT	124766-42290	1			A 81-38" 用 品 Corresponding with A-38"
⑨	メカニカルシール MECHANICAL SEAL	124250-42350	1			
⑩	Vプーリ V-PULLEY	124768-42350	1			
⑪	パッキン (トリツケダイ) PACKING	124410-42350	1			
⑫	PW 6 WASHER	22117-060000	4			CWポンプホントイ Body, CW pump
⑬	PW 8 WASHER	22117-080000	3			トリツケダイ...1 Mount CWポンプホントイ...2 Body
⑭	HB 6×38 HEX. BOLT	26116-060382	4			CWポンプホントイ Body
⑮	HB 8×40 HEX. BOLT	26116-080402	1			CWポンプトリツケダイ Mount, CW pump
⑯	HB 8×45 HEX. BOLT	26116-080452	1			トリツケダイ調整 Mount & Adjuster
⑰	HB 8×70 HEX. BOLT	26116-080702	2			ホントイトリツケダイ Body & Mount
⑱	CWポンプ ASS'Y. CW PUMP ASS'Y.	724768-42700	1			①, ②, ③, ④, ⑤, ⑥, ⑦, ⑧, ⑨, ⑩, ⑪, ⑫, ⑬, ⑭, ⑮, ⑯, ⑰, ⑱

# 44-1 ラジエータ RADIATOR

024768-44100



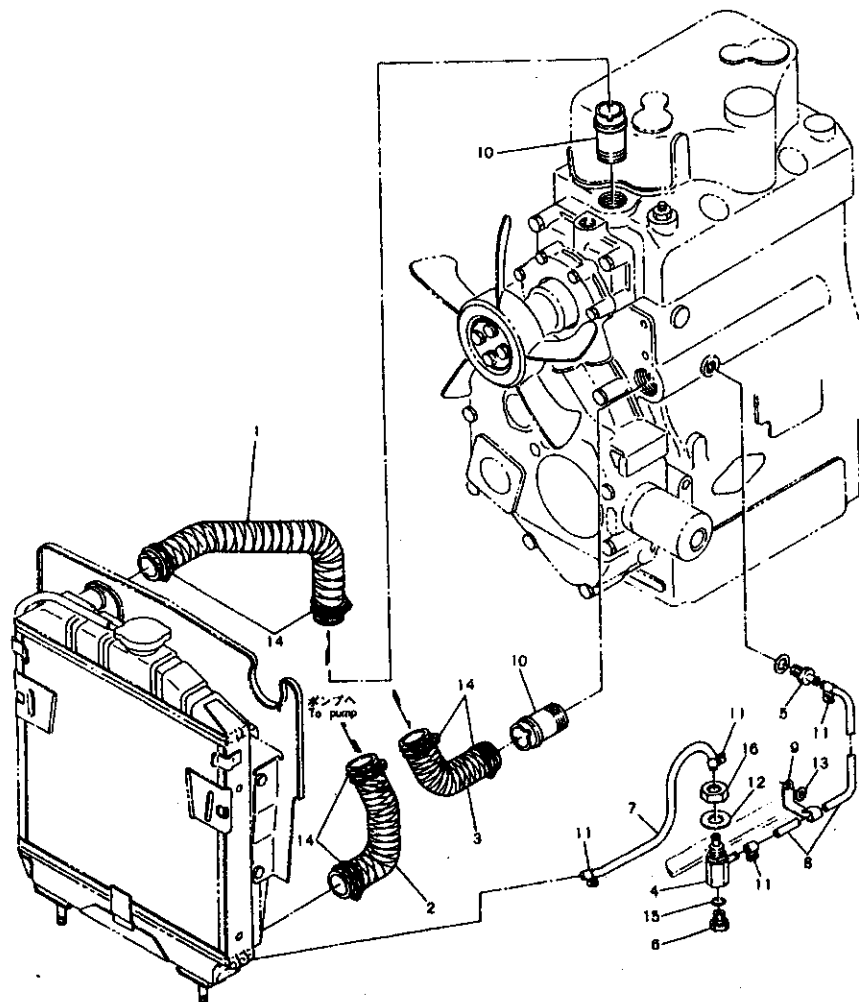
024768-44100

## 44-1 ラジエータ RADIATOR

図番 ITEM	品 名 PART NAME	部 品 番 号 PART NO.	1台分個数 Q'TY	互 換 性	取 付 性	備 考 REMARKS
			2 T 90			
①	サブタンク CMP SUB TANK CMP	124450-44510	1			※ ①-③
②	サブタンクホンタイ BODY	※124450-44520	1			
③	キャップ (サブタンク) CAP	※124450-44530	1			Tu(1)
④	オサエ (オーバーフローパイプ) RETAINER	※124450-44560	1			
⑤	ビニールパイプ 7×230 VINYL TUBE	23060-070230	1			
⑥	ラジエータ RADIATOR	124768-44500	1			
⑦	バンド (サブタンク) BAND	124450-44550	1			
⑧	フレドメ (ラジエータ) CLAMP	124460-44601	1			
⑨	ナット (フレドメ) NUT	124450-44610	1			
⑩	ボウシゴム RUBBER	124768-44650	2			
⑪	エアーシャッター SHUTTER	124768-44680	1			
⑫	ファン D=320φ FAN	124768-44740	1			通気口マーク: "1" Mark
⑬	ワッシャー (ファン) WASHER	124768-44750	2			
⑭	SB (ラジエータトリック) STUD	124460-44850	2			
⑮	オンデンセンシユキ THERMO-SENSOR	121250-44900	1			
⑯	PW 6 WASHER	22137-080000	4			エアーシャッター: 2 Washer ワッシャー: サツレドメ: 1 Clamp
⑰	PK 16 PACKING	23414-160000	1			オンデンセンシユキ Thermo-sensor
⑱	HB 6×12 HEX. BOLT	26116-060123	3			エアーシャッター Shutter
⑲	HB 6×20 HEX. BOLT	26116-060202	5			ファン: 1 ファン ラジエータフレドメ: 1 Clamp
⑳	トメN 8 SET NUT	26757-080002	4			ラジエータ Radiator

# 49-1 CWパイプ COOLING WATER PIPE

D34768-49100



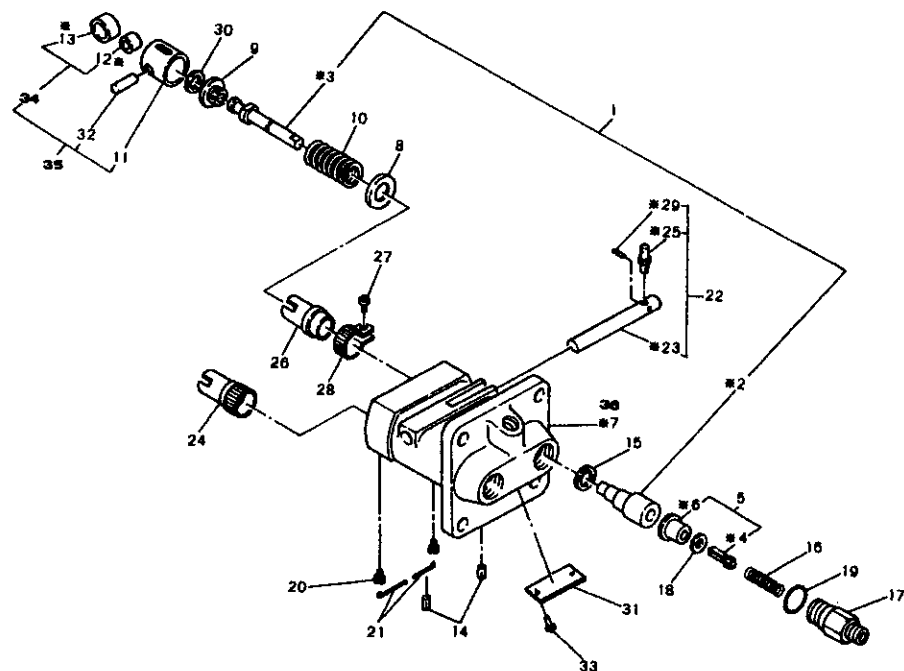
D34768-49100

## 49-1 CWパイプ COOLING WATER PIPE

図番 ITEM	品 名 PART NAME	部 品 番 号 PART NO.	1台分個数 Q'TY	互 換 性	取 替 性	販 売 単 位 Unit	備 考 REMARKS
			2 T 90				
①	CWパイプ (A) CW TUBE	124768-49010	1				ヘッド→ラジエータ Head→Radiator
②	CWパイプ (B) CW TUBE	121250-49020	1				ラジエータ→CWポンプ Radiator→CW pump
③	CWパイプ (C) CW TUBE	121250-49030	1				CWポンプ→ブロック CW pump→block
④	サンボウコックホンタイ BODY, 3-way cock	121250-49101	1				
⑤	ツギテ (ミズスキパイプ) JOINT	121250-49110	1				
⑥	プラグ (ミズスキ) Pl. G. drain	121250-49121	1				
⑦	ミズスキパイプ (A) DRAIN TUBE	124460-49150	1				
⑧	ミズスキパイプ (B) CLAMP	124761-49160	1				
⑨	フレッドメ CLAMP	124761-49200	1				
⑩	ツギテ (CWパイプ) JOINT	124160-49480	2				
⑪	ホースバンド HOSE BAND	124460-59050	4				
⑫	PW 16 WASHER	22117-160000	1				コックホンタイ Cock body
⑬	PW 8 WASHER	22137-080000	1				フレッドメ Clamp
⑭	ホースバンド 38 HOSE BAND	23010-038000	6				CWパイプ CW tube
⑮	O-RING 1 A P16 O-RING	24311-000160	1				ミズスキプラグ Drain plug
⑯	トメナ (ホン) 16 SET NUT	26777-160002	1				コックホンタイ Cock body

# 51-1 FOファンシャポンプ FUEL OIL INJECTION PUMP

024788-51100



024788-51100

## 51-1 FOファンシャポンプ FUEL OIL INJECTION PUMP

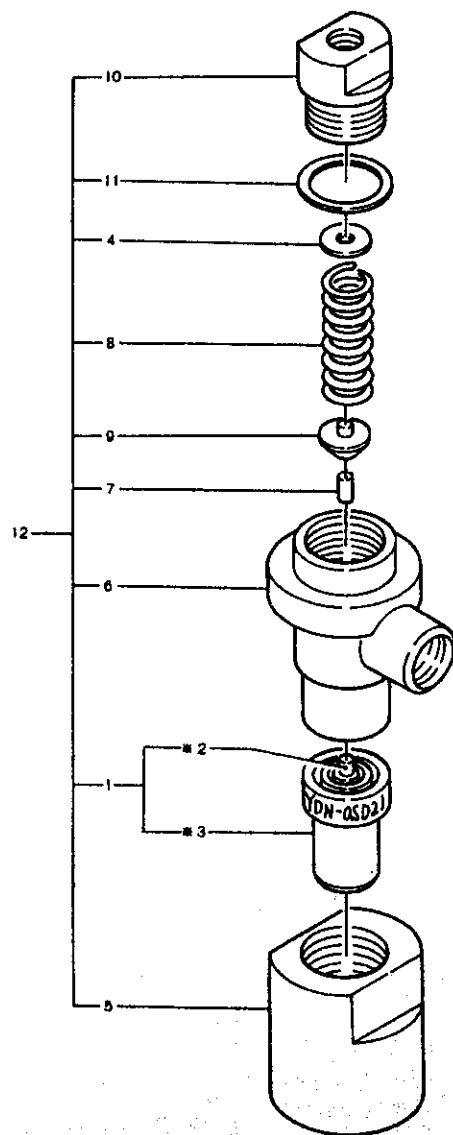
図番 ITEM	品 名 PART NAME	部 品 番 号 PART NO.	1台分個数 Q'TY	互換性	販売単位	備 考 REMARKS
			2 T 90			
①	プランジャバーレル CMP PLUNGER BARREL CMP	124240-51100	2			①, ②, ③
②	プランジャバーレル PLUNGER BARREL	※124240-51120	2			T=①
③	プランジャ PLUNGER	※124240-51130	2			
④	デリバリーバルブ DELIVERY VALEE	※124240-51300	2			T=①
⑤	デリバリーバルブ CMP DELIVERY VALVE CMP	124550-51301	2			
⑥	デリバリーバルブシート SEAT	※124550-51310	2			T=①
⑦	FOポンプホントイ BODY, FO pump	※124550-51011	1			T=②
⑧	バネウケ A (プランジャ) SEAT	174307-51170	2			
⑨	バネウケ B (プランジャ) SEAT	174307-51180	2			
⑩	バネ (プランジャ) SPRING	174307-51190	2			
⑪	プランジャガイド PLUNGER GUIDE	※124550-51200	2			T=③
⑫	ローラ (ウチガワ) ROLLER	※111100-51210	2			T=③
⑬	ローラ (ソトガワ) ROLLER	※111100-51220	2			
⑭	ピン (プランジャバーレル) PIN	174307-51250	2			
⑮	PK (プランジャバーレル) PACKING	174307-51270	2			
⑯	バネ (デリバリーバルブ) SPRING	124550-51320	2			
⑰	ホルダ (デリバリー) HOLDER	124550-51341	2			
⑱	パッキン (デリバリー) PACKING	124550-51350	2			
⑲	Oリング (デリバリー) O-RING	124550-51370	2			
⑳	ガイドマフリドメ GUIDE STOPPER	174307-51450	2			
㉑	ピン (ガイドマフリドメ) PIN	114307-51460	2			
㉒	FOカゲンラック ASS'Y. FO RACK ASS'Y.	724240-51530	1			②, ③, ④
㉓	FOカゲンラック RACK	※124240-51500	1			T=④
㉔	FOカゲンリン (A) PINION SLEEVE	174307-51510	1			
㉕	FOカゲンラックピン PIN	※124240-51550	1			T=④

# Memo

51-1 FOポンシャポンプ FUEL OIL INJECTION PUMP						
図番 ITEM	品 名 PART NAME	部 品 番 号 PART NO.	1台分個数 Q'TY	互 換 性	販 売 単 位 Unit	備 考 REMARKS
			2 T 90			
①	FOカゲンリン (B) CONTROL SLEEVE	174307-51550	1			
②	トメネジ (FOカゲンリン) SCREW	122117-51560	1			
③	FOカゲンワリン PINION	174307-51560	1			
④	トメガネ (ラックピン) STOPPER	※124550-51590	1			Te②
⑤	シム (プランジャチョウセイ) SHIM	174307-51700	2			
⑥	ポンプメイバン NAME PLATE	124768-51920	1			
⑦	ピン (タベットローラ) PIN	174100-54120	2			
⑧	コマルリベット 2.3×3 RIVET	22624-230030	2			
⑨	ガイドローラ ASS'Y. (プランジャ) GUIDE ROLLER ASS'Y.	711100-51540	2			①, ②, ③ Inc. ①, ②
⑩	プランジャガイド ASS'Y. PLUNGER GUIDE ASS'Y.	724550-51520	2			①, ②, ③ Inc. ①, ②, ③
⑪	FOポンプ ASS'Y. FO PUMP ASS'Y.	724761-51701	1			①, ②, ③ Inc. ①, ②, ③ 備取品 Spare part

# 53-1 F0ファンシャベン FUEL OIL INJECTION VALVE

024770-53100



024770-53100

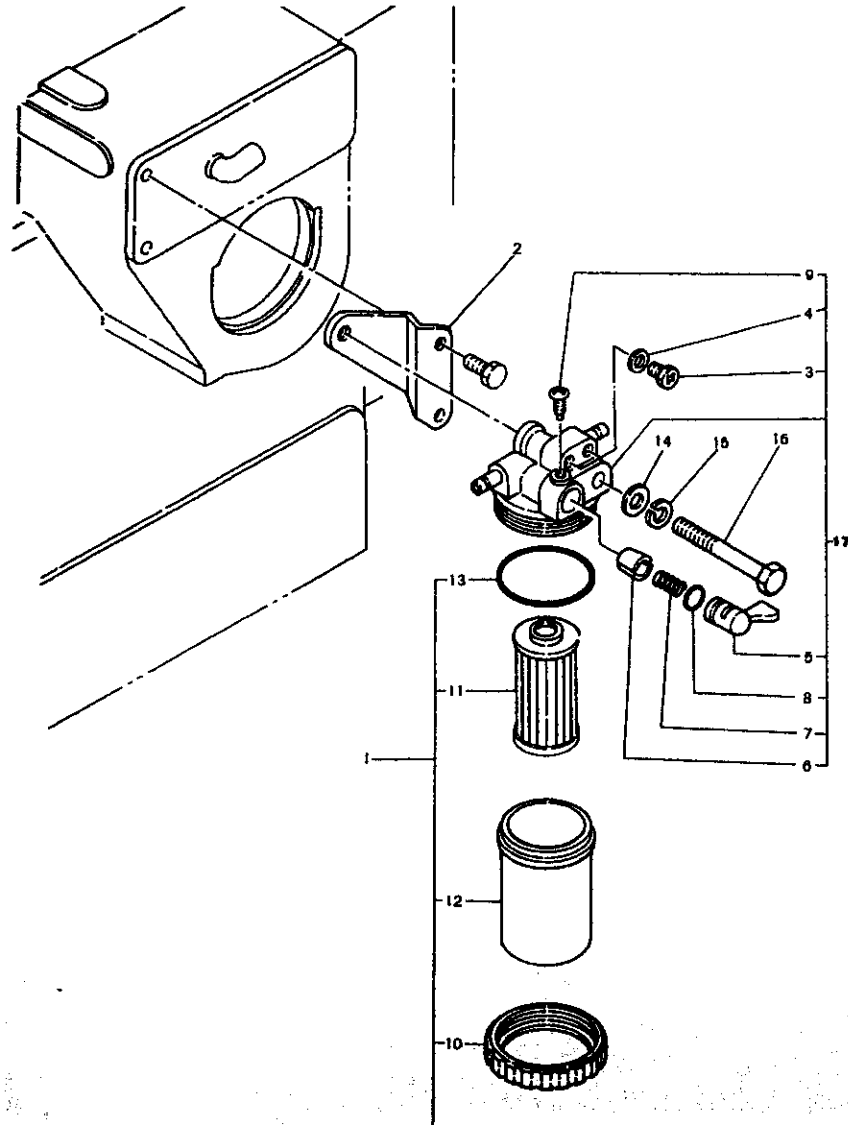
## 53-1 F0ファンシャベン FUEL OIL INJECTION VALVE

図番 ITEM	品 名 PART NAME	部 品 番 号 PART NO.	1台分個数 QTY	互換 性	販売 単位	備 考 REMARKS
			2 T 90			
①	ノズルCMP (刻印: YDN-OSDYD1) NOZZLE CMP	124770-53000	2			
②	ノズルバルブ NOZZLE VALVE	*124770-53010	2			
③	ノズルボディ BODY, nozzle	*124770-53040	2			T=①
④	チウセイシム CMP SHIM CMP	110250-53150	2			
⑤	ケースナット CASE NUT	104700-53080	2			
⑥	F0ベンホンタイ BODY, FO valve	103854-53100	2			
⑦	インタスピンドル INTER SPINDLE	113200-53110	2			
⑧	ノズルスプリング SPRING	103854-53120	2			
⑨	スプリングウケ SPRING SHOE	113200-53120	2			
⑩	オサエ (ノズルスプリング) RETAINER	103854-53180	2			
⑪	PK (オサエ) PACKING	172100-53200	2			
⑫	F0ファンシャベン ASS'Y. FO INJECTION VALVE ASS'Y.	724770-53100	2			※ ①-⑩

# 55-1 FOコシキ FUEL OIL STRAINER

D24465-55100

D24465-55100



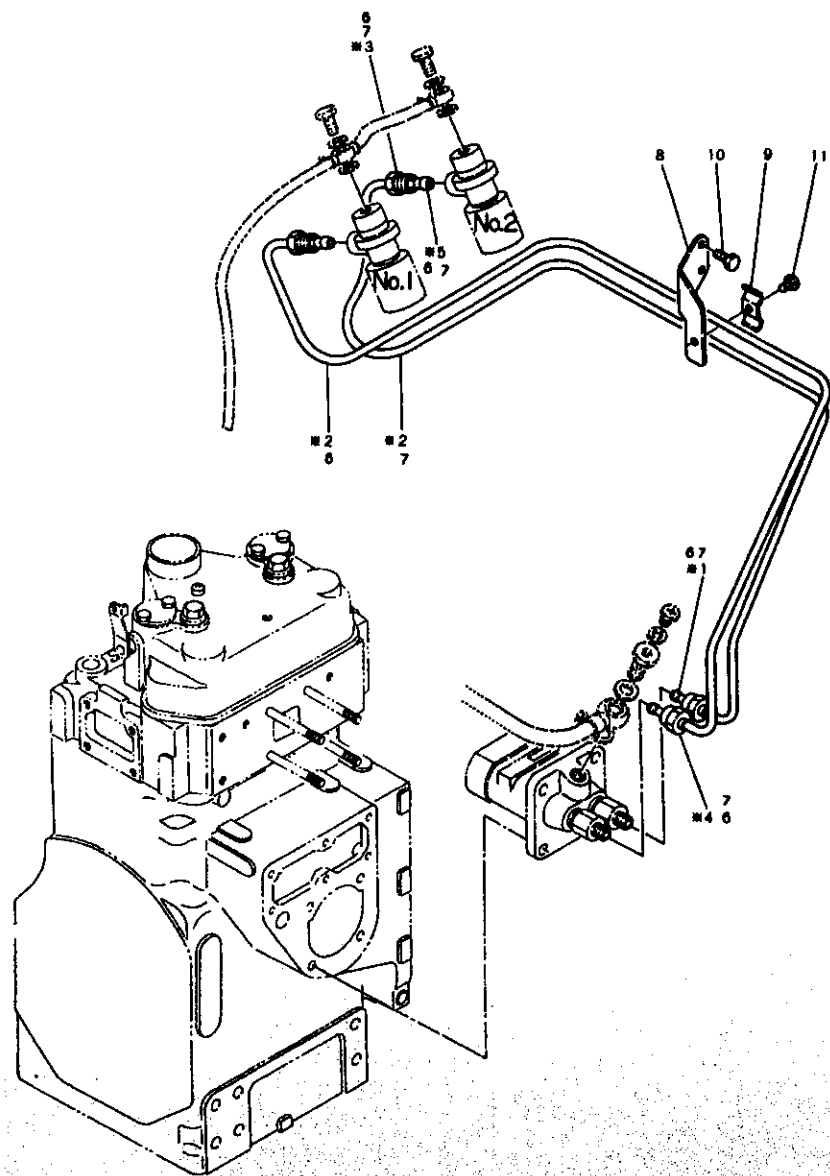
## 55-1 FOコシキ FUEL OIL STRAINER

図番 ITEM	品 名 PART NAME	部 品 番 号 PART NO.	1台分個数 Q'TY	互換 性	販売 単位	備 考 REMARKS
			2 T 90			
①	FOコシキ CMP FO STRAINER CMP	124160-55600	1			全 ①~⑪
②	トリツケダイ MOUNT	124465-55610	1			
③	エアースキプラグ PLUG, air-vent	101720-55750	1			
④	パッキン 6 (ナイロン) PACKING	23418-060000	1			
⑤	ハンドル (FOコック) HANDLE	104200-55341	1			
⑥	テーパバルブ TAPER VALVE	104200-55321	1			
⑦	バルブバネ VALVE SPRING	104200-55330	1			
⑧	Oリング P10A O-RING	24311-240100	1			
⑨	トメコネジ (コックハンドル) SET SCREW	104200-55750	1			
⑩	リテーナ RETAINER	110250-55810	1			
⑪	エレメント ELEMENT	104500-55710	1			
⑫	コシキオオイ BOWL	104500-55510	1			
⑬	パッキン (コシキオオイ) PACKING	102103-55520	1			
⑭	PW 8 WASHER	22117-080000	1			
⑮	SW 8 SPRING WASHER	22212-080000	1			FOコシキ FO filter
⑯	HB 8×65 HEX. BOLT	26116-080652	1			
⑰	FOコック ASS'Y. FO COCK ASS'Y.	724160-55200	1			全 ⑫~⑰



# 59-1 FOファンシャパイプ FUEL OIL INJECTION PIPE

024465-59100



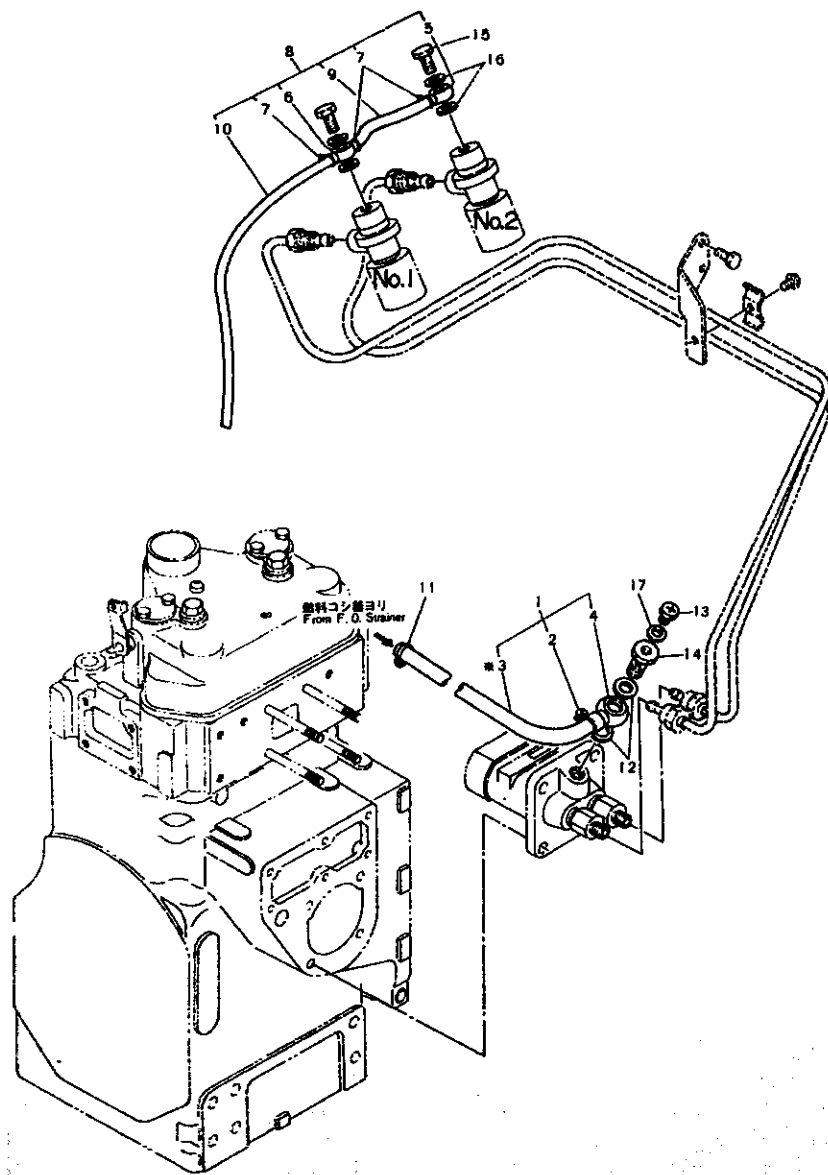
024465-59100

## 59-1 FOファンシャパイプ FUEL OIL INJECTION PIPE

図番 ITEM	品 名 PART NAME	部 品 番 号 PART NO.	1台分個数 Q'TY	互 換 性	販 売 単 位	備 考 REMARKS
			2 T 90			
①	アタガネ (FOファンシャパイプ) SET PIECE	※124250-55950	2			
②	FOファンシャパイプ FO INJECTION PIPE	※124465-59600	2			
③	ナット (FOベンガワ) NUT, FO valve side	※103654-59621	2			To (Bar ①)
④	ナット (FO-Pガワ) NUT, FO pump side	※124250-55960	2			
⑤	スリーブ SLEEVE	※103854-59640	2			
⑥	FOファンシャパイプ CMP (No.1) FO INJECTION PIPE CMP	124465-59800	1			Inc. ③~⑤
⑦	FOファンシャパイプ CMP (No.2) FO INJECTION PIPE CMP	124465-59810	1			
⑧	フレドメ MOUNT	124756-59850	1			
⑨	フレドメ CLAMP	124450-59860	1			
⑩	HB 6×10 HEX. BOLT	26117-060102	2			フレドメ Mount
⑪	RS 8×8 ROUND SCREW	26557-060082	1			フレドメ Clamp

# 59-2 FOパイプ FUEL OIL PIPE

024495-50200



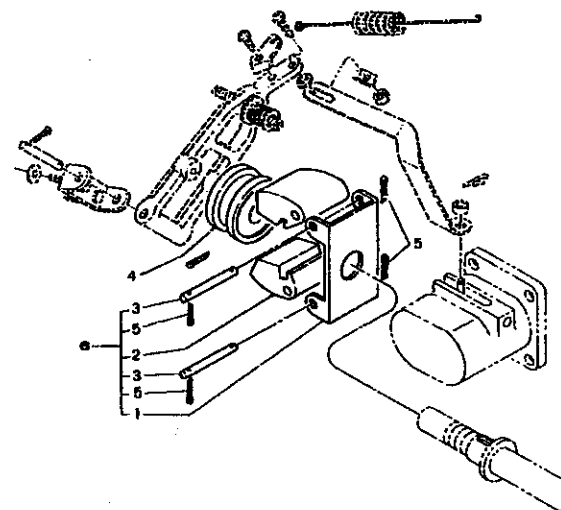
024495-50200

59-2 FOパイプ FUEL OIL PIPE						
図番 ITEM	品 名 PART NAME	部 品 番 号 PART NO.	1台分個数 QTY	互 換 性	販 売 単 位	備 考 REMARKS
			2 T 90			
①	FOパイプ CMP FO PIPE CMP	121250-59010	1			FOコシキ-FOポンプ Filter-Pump No. (a)
②	ホースバンド HOSE BAND	124460-59050	1			ポンプ側 Pump side
③	FOパイプ FO PIPE	*121250-59080	1			To D
④	B J (カタクチ) BALL JOINT	124250-59260	1			FOポンプ側 Pump side
⑤	B J (カタクチ) BALL JOINT	124450-59030	1			
⑥	B J (リョウグチ) BALL JOINT	124550-59090	1			
⑦	ホースクリップ HOSE CLIP	124066-59100	3			
⑧	FOモドシパイプ CMP FO RETURN PIPE CMP	124465-59500	1			No. (a), (b), (c)
⑨	FOモドシパイプ FO RETURN PIPE	121250-59550	1			ノズル-ノズル Nozzle-Nozzle
⑩	FOモドシパイプ FO RETURN PIPE	121250-59560	1			ノズル-タンク Nozzle-Tank
⑪	ホースバンド HOSE BAND	124460-59060	1			コンキダフ Filter side
⑫	P K 12 PACKING	104200-59170	2			B Jポンプ側 Ball joint pump side
⑬	プラグ (エアースキ) PLUG	124060-59380	1			
⑭	B J ボルト (エアースキアナツキ) BOLT	124060-59391	1			
⑮	B J B 8 BOLT	101147-59810	2			
⑯	P K (マル) 8 PACKING	23414-080000	4			B J / コンキダフ Ball joint nozzle side
⑰	シールワッシャ 6 S SEAL WASHER	43400-500390	1			

Memo

# 61-1 ガバナクドウ GOVERNOR DRIVING

D24450-61100

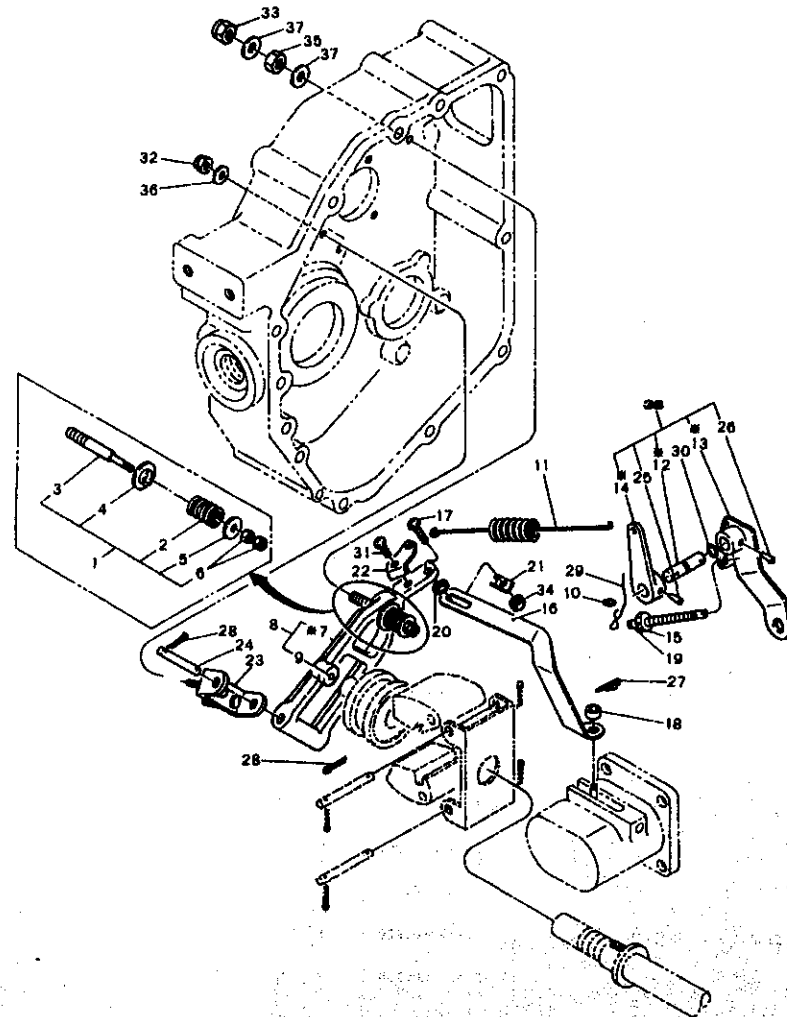


図番 ITEM	品 名 PART NAME	部 品 番 号 PART NO.	1台分個数 QTY	互 換 性	販 売 単 位	備 考 REMARKS
			Z T 90			
①	サポート (ガバナウエイト) SUPPORT. gov. weight	※124450-61110	1			T-③
②	ガバナウエイト GOV. WEIGHT	124450-61200	2			
③	ピン (ガバナウエイト) PIN	124450-61220	2			
④	ガバナスリーブ GOV. SLEEVE	121250-61600	1			
⑤	ワリピン 2×10 COTTER PIN	22411-200100	4			
⑥	サポート ASS'Y. SUPPORT ASS'Y.	724450-61500	1			※ ①-⑤

# 66-1 ソウジュウソウチ CONTROL DEVICE

D24758-66100

D24758-66100



## 66-1 ソウジュウソウチ CONTROL DEVICE

図番 ITEM	品 名 PART NAME	部 品 番 号 PART NO.	1台分個数 Q'TY	互 換 性	順 列 単 位	備 考 REMARKS
			2 T 90			
①	FOリミッタ CMP FO LIMITER CMP	124758-66800	1			①-④
②	バネ (FOリミッタ) SPRING	124758-66810	1			
③	シャフト (FOリミッタ) SHAFT	124450-66822	1			
④	アテガネ A (FOリミッタ) SET PIECE	124450-66850	1			
⑤	アテガネ B (FOリミッタ) SET PIECE	124460-66850	1			
⑥	トメ N 5 SET NUT	26751-050002	2			
⑦	ガバナレバー GOV. LEVER	※124460-66601	1			T-⑧
⑧	ガバナレバー CMP GOV. LEVER	124460-66611	1			⑧, ⑨, ⑩
⑨	コウキウ ⅔ STEEL BALL	24190-100001	2			
⑩	フウインヨウナマリ SEALING LEAD	135210-61090	1			
⑪	レギュレータ SP L=173 REG. SPRING	124755-66010	1			
⑫	シャフト (ハンドル) SHAFT	※124450-66040	1			
⑬	レギュレータハンドル REG. HANDLE	※124450-66050	1			T-⑩
⑭	レギュレータレバー REG. LEVER	※124450-66090	1			
⑮	ナット (アジャスタ) NUT	124450-66370	1			
⑯	ガバナリンク GOV. LINK	124465-66400	1			
⑰	レンケツネジ CONNECT. SCREW	124450-66411	1			
⑱	フレドメ CLAMP	124450-66420	1			
⑲	テヨウセイボルト ADJUST BOLT	124550-66420	1			
⑳	スペーサ SPACER	124450-66430	1			
㉑	ワッシャ WASHER	124460-66440	1			
㉒	フック (レギュレータ SP) HOOK	124450-66460	1			
㉓	サポート SUPPORT	124450-66510	1			
㉔	ピン PIN	124450-66550	1			
㉕	T P ⅜×16 TAPER PIN	22322-030160	1			レギュレータレバー Reg. lever

**66-1** ソウジウソウチ  
CONTROL DEVICE

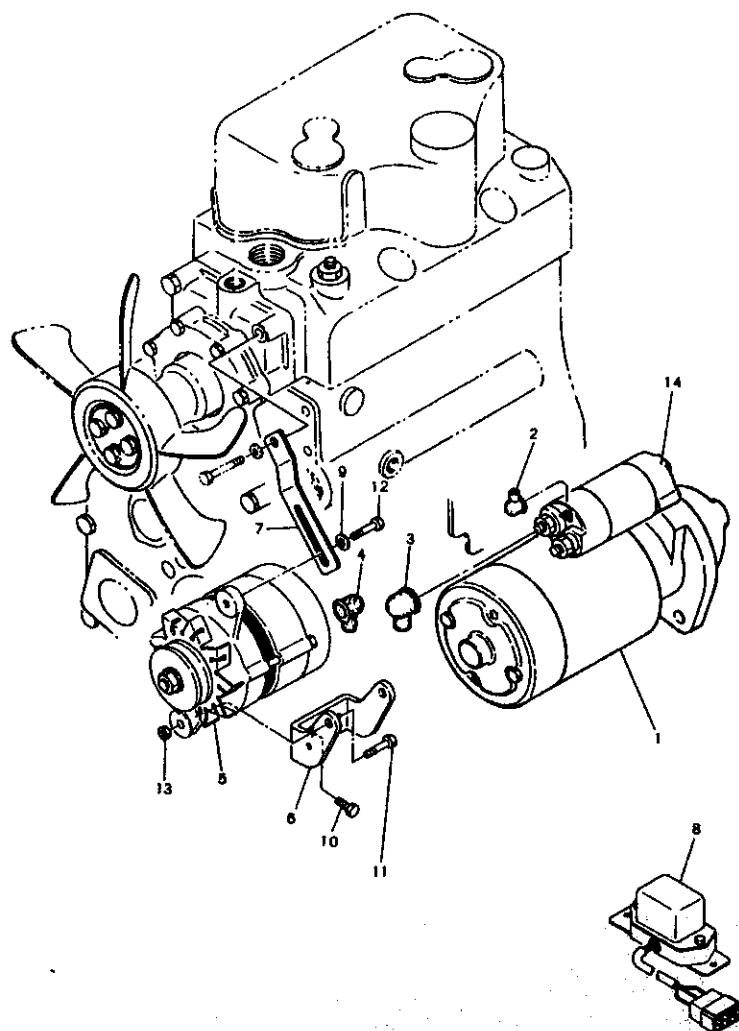
図番 ITEM	品 名 PART NAME	部 品 番 号 PART NO.	1台分個数 Q'TY	互 換 性	販 売 単 位	備 考 REMARKS
			2 ' 90			
①	T P 3×18 TAPER PIN	22322-030180	1			レギュレータハンドル Reg. handle
②	スナップピン 6 SNAP PIN	22360-080080	1			
③	ワリピン 2×10 COTTER PIN	22411-200100	2			ガバナレバーピン Gov. lever pin
④	ワズリセン 1.0 WIPE	22451-100000	1			調整セイボルト Adjust bolt
⑤	Oリング 1A P7 O-RING	24311-000070	1			レギュレータハンドル Reg. handle
⑥	RS 6×8 ROUND SCREW	26551-060082	1			レギュレータSPフック Reg. spring hook
⑦	フクロN 6 CAP NUT	26657-060002	2			ガバナレバーサポート Gov. lever support
⑧	フクロN (タカ) 8 CAP NUT	26667-080002	1			FOリミッタシャフト FO limiter shaft
⑨	トメN 5 SET NUT	26751-050002	1			ガバナリンク Gov. link
⑩	トメN 8 SET NUT	26757-080002	1			FOリミッタシャフト FO limiter shaft
⑪	シールワッシャ 6 SEAL WASHER	43400-500400	2			ガバナレバーサポート Gov. lever support
⑫	シールワッシャ 8 S SEAL WASHER	43400-500410	2			FOリミッタシャフト FO limiter shaft
⑬	レギュレータハンドル ASS'Y. HANDLE ASS'Y. regulator	724450-66530	1			⑬-⑬⑬⑬ Inc.

Memo

# 77-1 デンソウヒン ELECTRIC EQUIPMENT

024766-77100

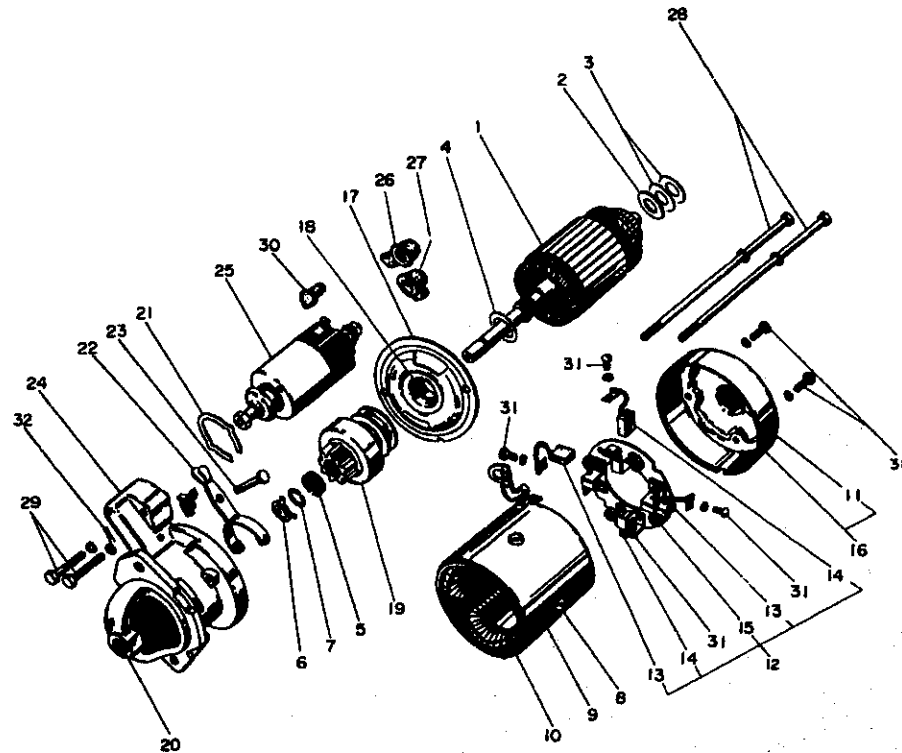
024766-77100



## 77-1 デンソウヒン ELECTRIC EQUIPMENT

図番 ITEM	品 名 PART NAME	部 品 番 号 PART NO.	1台分個数 Q'TY	互換 性	販 売 単 位	備 考 REMARKS
			2 T 90			
①	スターティングモータ STARTING MOTOR	124250-77010	1			B12-25 (12V-1.8A)
②	カバー (Sターミナル) COVER	124550-77020	1			
③	ターミナルカバー TERMINAL COVER	124550-77030	1			
④	ゴムキャップ RUBBER CAP	124756-77040	1			ジェネレータ Generator
⑤	ACジェネレータ AC GENERATOR	124756-77210	1			LT115-12 12V-1.8A 1.8A (12V-1.8A) Spare part
⑥	ブラケット BRACKET	124450-77260	1			ジェネレータ Generator
⑦	アジャスタ (ベルト) ADJUSTER	121250-77330	1			
⑧	レギュレータ REGULATOR	124550-77710	1			
⑨	PW 8 WASHER	22137-080000	1			アジャスタ Adjuster
⑩	HB 8×18 HEX. BOLT	26117-080182	2			ブラケット Bracket
⑪	HB 8×30 HEX. BOLT	26117-080302	2			ジェネレータ & アジャスタ Generator & Adjuster
⑫	HB 8×40 HEX. BOLT	26117-080402	1			ジェネレータ Generator
⑬	N 8 NUT	26717-080002	2			ACジェネレータ AC generator
⑭	マグネットスイッチ MAGNET SWITCH	124450-77300	1			スタータモータ Starter motor

スターティングモータ  
STARTING MOTOR



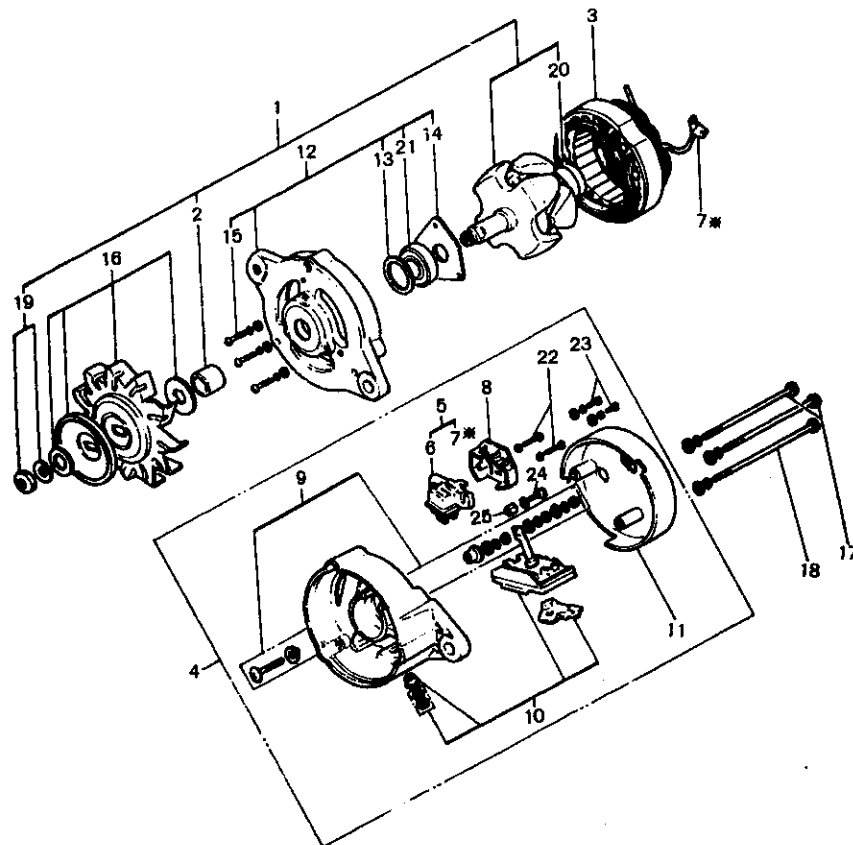
スターティングモータ STARTING MOTOR						
図番 ITEM	品 名 PART NAME	部 品 番 号 PART NO.	1台分個数 Q'TY	互換性	取 換 単 位	備 考 REMARKS
			2 T 90			
①	アーマチャ ASS'Y. ARMATURE ASS'Y.	947704-49267	1			H.コード HITACHI CODE 2120-7100
②	スラストワッシャ (1.0) THRUST WASHER	2120-2102	1			
③	スラストワッシャ (0.2) THRUST WASHER	2120-1103	3			
④	スラストワッシャ THRUST WASHER	2120-1104	2			
⑤	ピニオンストッパ PINION STOPPER	2114-1105	1			
⑥	ピニオンストッパワッシャ PINION STOPPER WASHER	2114-1106	1			
⑦	ピニオンストッパクリップ PINION STOPPER CLIP	2114-1107	1			
⑧	ポールコアセットスクリュー POLE CORE SET SCREW	1214-2215	4			
⑨	ヨーク ASS'Y. YOKE ASS'Y.	2120-6250	1			3 Inc. 0000
⑩	Fコイル ASS'Y. FIELD COIL ASS'Y.	947704-42480	1			H.コード HITACHI CODE 2120-2259
⑪	リヤカバーベアリングメタル REAR COVER METAL METAL	2120-4302	1			
⑫	ブラシホルダ ASS'Y. BRUSH HOLDER ASS'Y.	2120-3305Y	1			3 Inc. 00-00
⑬	ブラシ (+) BRUSH	947704-42486	2			
⑭	ブラシ (-) BRUSH	947704-42465	2			
⑮	ブラシスプリング BRUSH SPRING	2120-1313	4			
⑯	リヤカバー ASS'Y. REAR COVER ASS'Y.	2120-2350	1			3 Inc. 00
⑰	センターベアリング ASS'Y. CENTER BEARING ASS'Y.	947704-42438	1			3 Inc. 00
⑱	センターベアリングメタル CENTER BEARING METAL	2120-4401	1			
⑲	ピニオン ASS'Y. PINION ASS'Y.	947704-49486	1			H.コード HITACHI CODE 2120-5556
㉑	ギヤケースベアリングメタル GEAR CASE BEARING	2120-2601	1			
㉒	ダストカバー DUST COVER	2120-4610	1			
㉓	シフトレバー SHIFT LEVER	2120-4620	1			
㉔	シフトレバーピン SHIFT LEVER PIN	2120-4621	1			
㉕	ギヤケース ASS'Y. GEAR CASE ASS'Y.	2120-5656	1			3 Inc. 00
㉖	マグネティックスイッチ ASS'Y. MAGNETIC SWITCH ASS'Y.	124256-77380	1			H.コード HITACHI CODE 2120M-6700Y 3 Inc. 0000

スターティングモーター STARTING MOTOR						
図番 ITEM	品 名 PART NAME	部 品 番 号 PART NO.	1台分個数 Q'TY	互 換 性 I C A	順 先 単 位 Unit	備 考 REMARKS
			2 T 90			
⑬	ゴムカバー B LABER COVER (B)	124756-77040	1			日立コード HITACHI CODE 2120-1744
⑭	ゴムカバー A LABER COVER (A)	2120-1744	1			
⑮	スルーボルト THROUGH BOLT	2120-4810	2			
⑯	トリツケボルト BOLT	2120-1815Y	2			
⑰	ゴムカバー LABER COVER	124550-77020	1			日立コード HITACHI CODE 2120-1815
⑱	4φスクリュー SCREW	0360408	6			
㉑	コッタピン COTTER PIN	7810215	1			

Memo



# ACジェネレーター AC GENERATOR

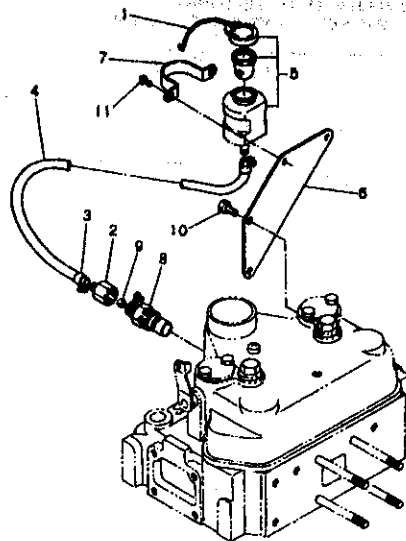


## ACジェネレーター 12V-15A (LT115-52形) AC GENERATOR 12V-15A (TYPE LT115-52)

図番 ITEM	品名 PART NAME	部品番号 PART NO.	台分個数 QTY/UNIT	交換 性 Inter- change- ability	販売 単位 Sales Unit	備 考 REMARKS
			2 T 90			
	ACジェネレーター カプラー付 AC GENERATOR w/ COUPLER	124756-77210	1			7. 7. 8 補修品用 Inc. 7. 8 Spare part
①	ロータ仕組 ROTOR ASS'Y	947842-01510	1			7. 7. 8 8 Inc. 7. 8 8
②	スペーサ SPACER	*	1			
③	ステータ仕組 STATOR ASS'Y	947704-22034	1			
④	リヤカバー仕組 COVER ASS'Y, rear	947842-01520	1			7. 7. 8 8 8 8 8 8 Inc. 7. 8 8 8 8 8 8
⑤	ブラシ仕組 BRUSH ASS'Y	947842-20360	1			7. 7. 7 Inc. 7. 7
⑥	ブラシホルダ HOLDER, brush	*	1			ブラシ仕組で交換 Order BRUSH ASS'Y
⑦	Nターミナル N-TERMINAL	L135N-1302	1			
⑧	ブラシカバー COVER, brush	L135N-1303	1			
⑨	ターミナルボルト仕組 BOLT ASS'Y, terminal	L125-5310A	1			
⑩	ダイオード仕組 DIODE ASS'Y	L125-6320	1			
⑪	カバー COVER	L115-2803	1			
⑫	フロントカバー仕組 COVER ASS'Y, front	L115-8400	1			7. 7. 8 8 8 Inc. 7. 8 8 8
⑬	バックリテーナ RETAINER, packing	L120-1403	1			
⑭	ベアリングリテーナ RETAINER, bearing	L120-1404	1			
⑮	ネジ M4×20 SCREW	26557-040202	3			
⑯	プーリ仕組 PULLEY ASS'Y	947842-26230	1			
⑰	スルーボルト BOLT, through	L125-1801	2			
⑱	スルーボルト BOLT, through	L125-1802	2			
⑲	プーリナット仕組 NUT ASS'Y, pulley	B-444001A	1			
㉑	玉軸受 BALL BEARING	6201 SD	1			
㉒	玉軸受 BALL BEARING	6202 B	1			
㉓	ネジ M4×20 SCREW	26557-040202	2			
㉔	ネジ M4×8 SCREW	26557-040082	3			
㉕	六角ボルト M5×16 BOLT	26117-060166	1			
㉖	スペーサ E SPACER (E)	L115-1341	1			

# 77-2 サーモスタートソウチ THERMOSTART DEVICE

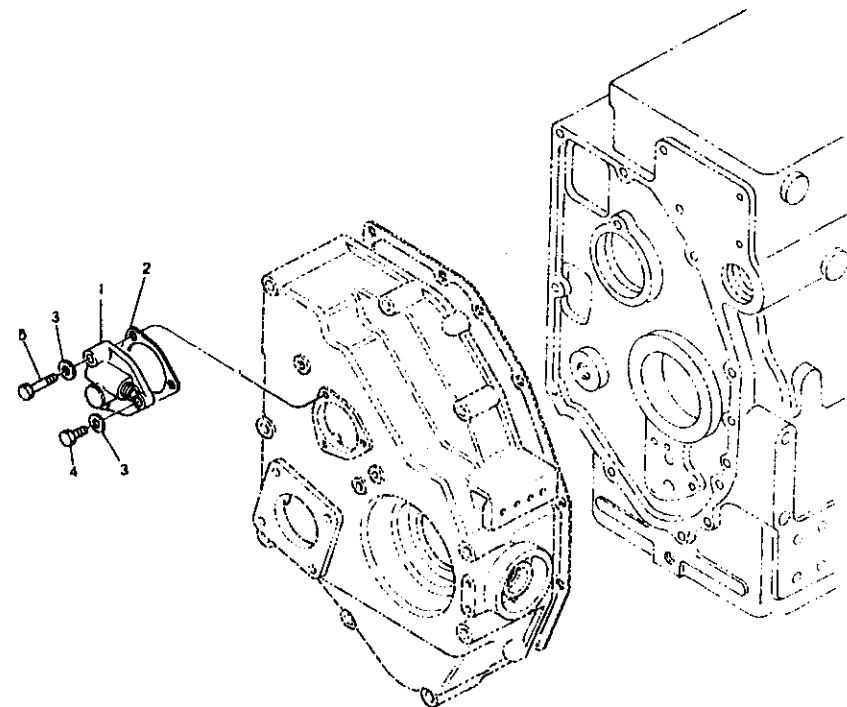
D24460-77200



図番 ITEM	品 名 PART NAME	部 品 番 号 PART NO.	1台分個数 Q'TY	互 換 性 I C A	販 売 単 位 Unit	備 考 REMARKS
			2 T 90			
①	クサリ CHAIN	101100-55060	1			
②	ツギテ JOINT	124460-77660	1			
③	ホースクリップ HOSE CLIP	124060-77680	2			
④	FOパイプ FO PIPE	124460-77701	1			
⑤	ヘッダタンク HEADER TANK	124460-77802	1			
⑥	カナダA (ヘッダタンク) METAL	124460-77810	1			
⑦	カナダB (ヘッダタンク) METAL	124460-77820	1			
⑧	サーモスタートプラグ PLUG	124450-77910	1			
⑨	スリーブ SLEEVE	124450-77960	1			
⑩	HB 8×12 HEX. BOLT	26117-060122	2			
⑪	RS 6×8 ROUND SCREW	26557-060062	2			

# 91-1 カイテンケイ TACHOMETER

D24460-91100



図番 ITEM	品 名 PART NAME	部 品 番 号 PART NO.	1台分個数 Q'TY	互 換 性 I C A	販 売 単 位 Unit	備 考 REMARKS
			2 T 90			
①	ギヤユニット (カイテンケイ) GEAR UNIT	124250-91400	1			
②	PK (タコメータフタ) PACKING	124250-91411	1			
③	PK 6 PACKING	23414-060000	3			
④	HB 6×16 HEX. BOLT	26117-060162	2			
⑤	HB 6×32 HEX. BOLT	26117-060322	1			

## フ イ ッ シ ュ イ ン デ ッ ク ス

形 式

ロケーション

YM2210, YM2210D ..... A8

旧 様 式 マ イ ク ロ フ ィ ッ シ ュ ー 覧 表 ..... M14